

報道関係各位

GMO ゲームセンター株式会社

そこは美しき幻想世界…
ハイクオリティソーシャルカード RPG
『栄煌のソウルカイザー』 Gゲーに登場！



Android 端末向けゲームアプリプラットフォーム「Gゲー」は、オリジナルソーシャルカード RPG 『栄煌（えいこう）のソウルカイザー』を本日 2013 年 1 月 9 日（水）より配信開始いたしました。基本プレイ料金無料、アイテム課金制のゲームです。

本作は、シナリオライターに力造氏、イラストに碧風羽氏、七瀬葵氏、水瀬凜氏、開田裕治氏などの豪華イラストレーター陣を迎え、完全オリジナルのクエストをお楽しみいただけるハイクオリティなソーシャルカード RPG です。世界観にこだわり、ギルド戦やその他イベントを毎日開催いたします。

【ストーリー】

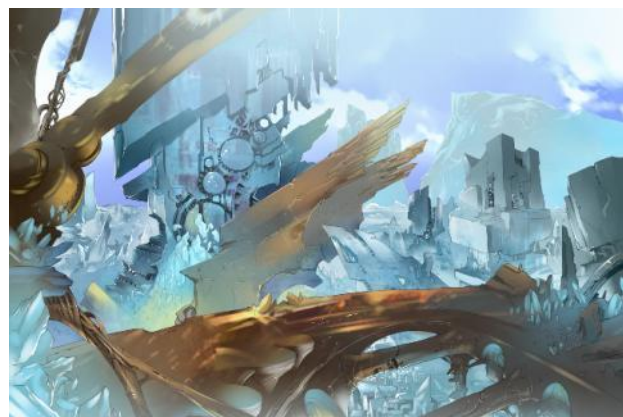
自然溢れる美しき幻想世界「シード」。

…しかし、そこは人々の魂を喰らう怪物「ソウルイーター」が跋扈し、人々は恐怖に怯えながらの生活を余儀なくされている世界。剣と魔法、機械、モンスター……様々な力を手に、人類はソウルイーターとの激しい生存競争を繰り広げていた――。

ゲームの主な舞台となるのは、「シード」の中央に存在するひとときわ大きな大陸——中央大陸。そこにはいくつかの国家が存在しますが、そのうち4つの国家が大きな勢力を誇っています。



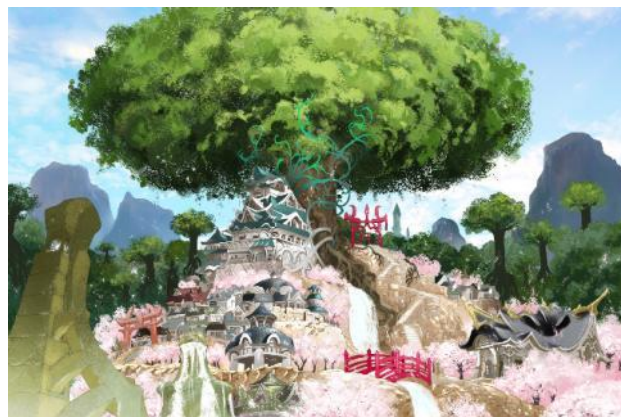
中央国家で最大の勢力を誇る騎士の国 グラス



高度な技術を持つ機械の国 スプラウト



魔術師たちが多く住む魔法の国 ルート



壮大な森林地帯に囲まれた聖獣の国 バド

プレイヤーは魔法戦士「ソウルコーザー」となって、美しい幻想世界「シード」を旅し、時にはソロプレイヤーとして、時には仲間たちとギルドを組んで、人々に害をなす怪物「ソウルイーター」どもを討伐していきます。「ソウルイーター」を倒すと手に入る、太古の英雄や幻獣、神々や悪魔の魂の断片である「ソウルカード」を集め、より多くの力を得て最強の「ソウルコーザー」を目指しましょう！

■様々なカードを使いこなして「ソウルイーター」を討伐しよう！

クエストボスとのバトルでは3枚、巨大ボス、他のプレイヤーとのバトルの際は9枚の「ソウルカード」を組み合わせて戦いに挑みます。各カードには特殊アイテム「マテリアル」を装備させることができ、マテリアルの使い方によって戦いの行方が大きく左右されます。

また、ゲーム内で毎日開催されるギルド戦では、仲間と力を合わせることで戦いを有利に進めることができます。



▲「シード」の民を苦しめる「ソウルイーター」

▲「ソウルカード」には太古の英雄や神魔の魂が宿る



『栄煌のソウルカイザー』

■価格： 基本料金無料（アイテム課金制）

URL： http://market.android.com/details?id=com.ggee.vividruntime.game_ticket_1803

■配信マーケット： Google Play

■対応 OS： Android 2.3 以降推奨

■開発元： 株式会社イーイット

■著作権表記： (c) GMO GameCenter, Inc.

※本アプリは G ゲーム専用のアプリです。

【G ゲームについて】 URL： <http://gmo-game.com/>

「G ゲーム」は、GMO ゲームセンター株式会社（本社：東京）が提供する Android ゲームアプリプラットフォームです。人気有名ゲームから、テーブル/ボードゲーム、スポーツ、レースなどの無料定番ゲームまで、400 本以上のゲームの中から手軽に選んで、遊ぶことができます。

さらに、自分そっくりのアバターを作って、スコアランキングや掲示板など、みんなで遊べる機能が盛りだくさんです。

※記載されている会社名、製品名は、各社の登録商標または商標です。

※画面は開発中のものです。

【ご掲載に関するお問い合わせ】

GMO ゲームセンター株式会社

プロモーション担当 大崎 健 (mail: takeshi-osaki@gmo.jp)