

# ヨコハマトリエンナーレ2020 夜間開館を実施

10月2日(金) 3日(土)、8日(木) 9日(金) 10日(土) 11日(日)\*最終日

ヨコハマトリエンナーレ2020「AFTERGLOW—光の破片をつかまえる」では、以下の日程で夜間開館を実施します。  
横浜美術館、プロット48は夜21時、11日最終日は20時までお楽しみいただけます。(入場は閉場の30分前まで)

## 夜間開館日

10月2日(金)、3日(土)、8日(木)、9日(金)、10日(土) 21時まで開場(入場は20:30まで)

10月11日(日) 最終日 20時まで開場(入場は19:30まで)

\*夜間開館は横浜美術館とプロット48です

ヨコハマトリエンナーレ2020は日時指定予約制です。

チケットのご予約・購入はWEBサイトから <https://www.yokohamatriennale.jp/2020/ticket/>

## ヨコハマトリエンナーレ2020チケット

一般 2,000円

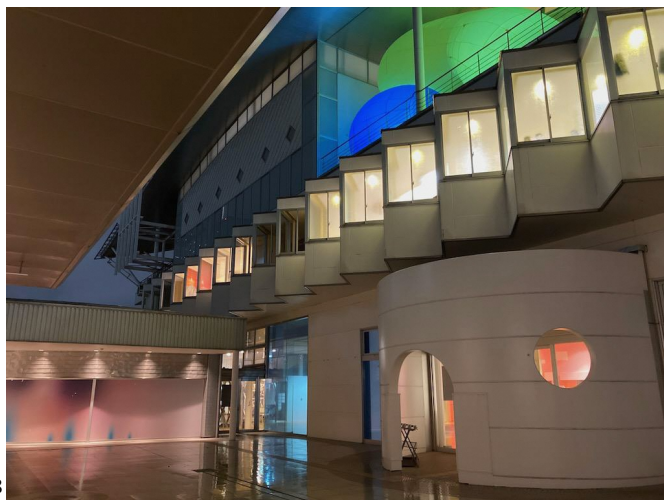
大学生・専門学校生 1,200円

高校生 800円

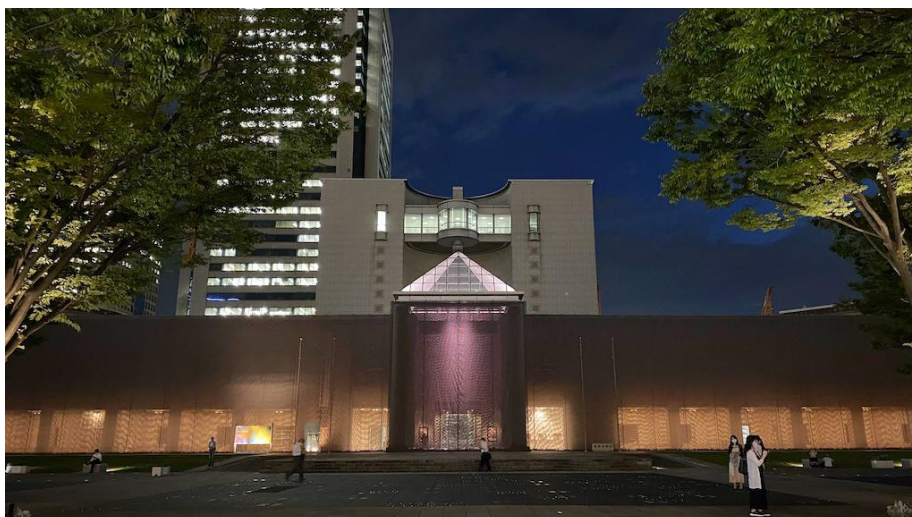
※中学生以下は無料(事前予約不要)

ヨコハマトリエンナーレ2020チケットで、  
横浜美術館、プロット48、日本郵船歴史博物館に  
入場できます。

\*日本郵船歴史博物館の閉館時間は17時まで  
(最終入館16:30まで)



プロット48



横浜美術館