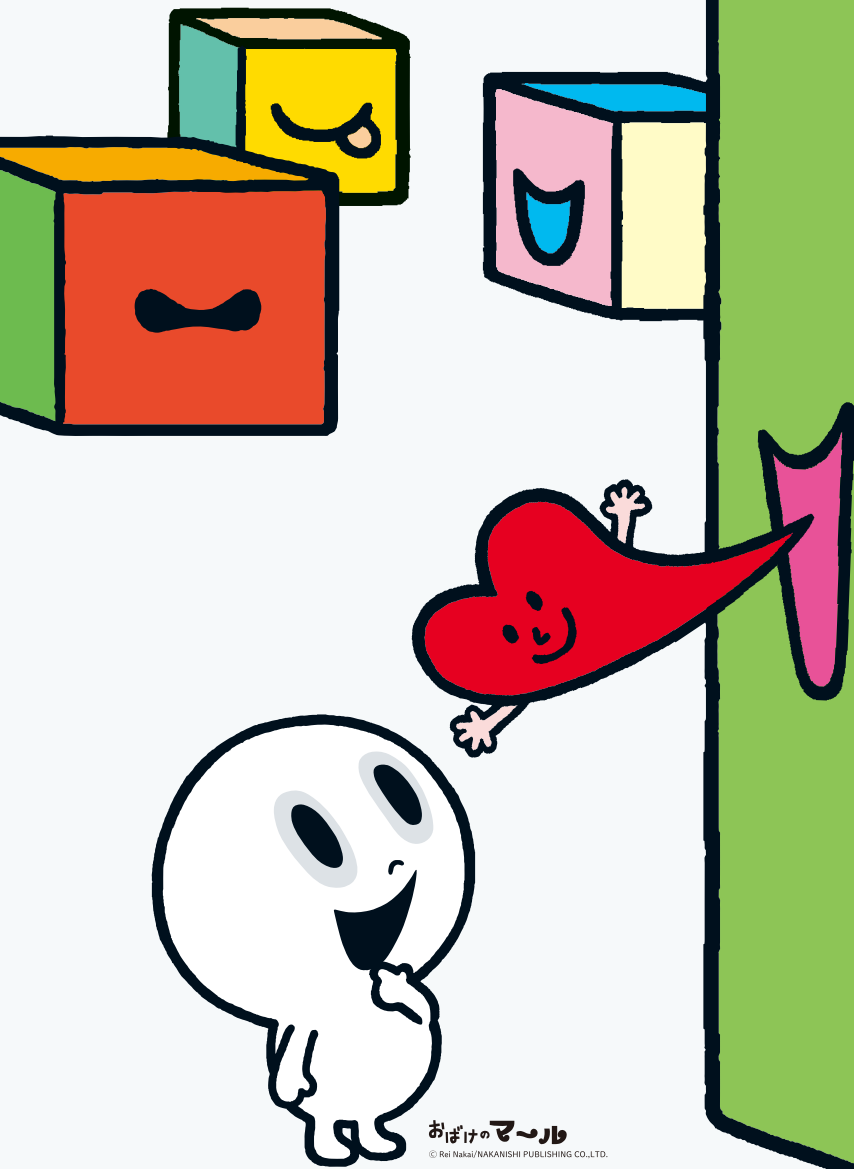


国立アイヌ民族博物館 第6回テーマ展示

# ミナ ミナ おぼけのマーブルとすてきなことば展



おぼけのマーブル  
© Rei Nakai/NAKANISHI PUBLISHING CO.,LTD.

mina  
mina  
Marl  
the  
Ghost  
and  
Some  
Beautiful  
Words

2024年3月16日(土)～5月12日(日)

月曜日および5/7(火)は閉館 ※GW期間中の4/29(月)、5/6(月)は開館

国立アイヌ民族博物館 特別展示室 北海道白老郡白老町若草町2丁目3番1号

主催：国立アイヌ民族博物館 特別協力：中西出版株式会社 後援：公益社団法人北海道アイヌ協会  
協力：一宮市三岸節子記念美術館、一般財団法人札幌市交通事業振興公社、株式会社エイチ・アイ・エス、  
公益財団法人札幌交響楽団、札幌芸術の森美術館、札幌市青少年科学館、札幌市時計台、札幌市円山動物園、  
北海道立三岸好太郎美術館、NAKED, INC.

※「ミナ ミナ」は、アイヌ語で「笑って 笑って」という意味です。  
Mina mina means "smile! smile!" in the Ainu language.



◀詳しくは  
こちら



JAPAN  
CULTURAL  
EXPO 2.0

# ミナミナ おばけのマールとすてきなことば展

## マールと一緒に、アイヌ語で遊ぼう!

絵本「おばけのマール」シリーズ(え・なかいいい、ぶん・けーたらう)は、札幌生まれのおばけ「マール」が、たくさんの友だちとふれあう絵本シリーズです。2020年にシリーズ第10作として誕生した『おばけのマールとすてきなことば』は、ウポポイを舞台にした絵本で、たくさんのアイヌ語が登場します。

本展覧会では、北海道を舞台とした絵本である「おばけのマール」を紹介するとともに、『おばけのマールとすてきなことば』に描かれたアイヌ語やアイヌ文化について、原画とともに紹介します。「おばけのマール」と一緒に、アイヌ語の世界をお楽しみください。

※第5回テーマ展示「ウポポイナイトミュージアム」の内容の一部を引き継いでいます。

### 『おばけのマールとすてきなことば』を中心に、「おばけのマール」シリーズ絵本の原画を、絵本と関わりの深い資料とともに展示



ムックリ(当館蔵)



おばけのマールキャラクターデザイン案(個人蔵)



絵本『おばけのマールとおかしなとけいたい』(2012年)原画



絵本『おばけのマールとすてきなことば』(2020年)原画

### ■体験型デジタルアートで絵本の世界へ



クリエイティブカンパニー NAKED, INC.(ネイキッド)が手がける体験型デジタルアート ©naked inc.

### ■ふれて、きいて楽しくアイヌ語を体感



アイヌ語を学べる体験型展示

### \* 関連イベントのご案内

イベントは内容等が変更になることがあります。イベントの詳細・最新情報については、ウェブサイトでご確認ください。

#### ●なぞとき

ゲームブックを手に、マールと一緒に展示室にかくされた謎をとくときあかそう! ぜひやってみてね!

#### ●すてきなことばアルバム

お気に入りのアイヌ語を探して、すてきなことばアルバムをつくってみよう

開催日時/3月16日(土)、3月23日(土) 13:30~14:30

会場/国立アイヌ民族博物館 1階 交流室/2階 特別展示室

※その他、絵本『おばけのマールとすてきなことば』の読み聞かせも開催予定です。

#### ●ウポポイでマールがであったおともだち

『おばけのマールとすてきなことば』に登場する動物たちについて、アイヌ文化との関わりなどをご紹介します

開催日時/4月27日(土) 13:30~14:30

会場/国立アイヌ民族博物館 1階 交流室

#### ●なかいいいさんとおえかき

『おばけのマール』シリーズのえを担当するなかいいいさんと一緒に、おえかきをしよう

開催日時/5月4日(土)、5月5日(日) 13:30~14:30

会場/国立アイヌ民族博物館 1階 交流室

#### 休館日

毎週月曜日(祝日または休日の場合は翌日以降の平日) 5月7日(火)は閉館 ※GW期間中の4月29日(月)、5月6日(月)は閉館  
Closed on: Mondays (when Monday is a holiday, the museum will close on the next business day).  
※On Tuesday 7 May, the museum will be closed. ※The museum will be open on Monday 29 April, Monday 6 May.

#### 料金

民族共生象徴空間(ウポポイ)入場料でご覧いただけます。

※国立アイヌ民族博物館の観覧料は、民族共生象徴空間(ウポポイ)の入場料金に含まれます。

#### ■民族共生象徴空間(ウポポイ)入場料(税込)

	個人	年間パスポート
大人	1,200円(960円)	2,000円
高校生	600円(480円)	1,000円
中学生以下	無料	—

※( )は20名以上の団体料金。 ※障害者とその介護者各1名は無料です。入場の際に証明書等をご提示ください。

#### アクセス

札幌から約1時間、 白老インターから車で約10分

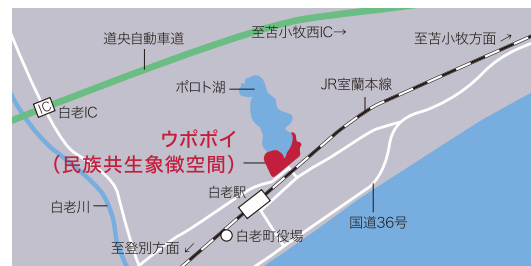
新千歳空港から40分 JR白老駅から徒歩約10分

電車を利用してウポポイへご来園の方は、「白老町交流促進バス」のご利用が便利です。



ウポポイ  
NATIONAL AINU MUSEUM and PARK  
民族共生象徴空間

国立アイヌ民族博物館は、民族共生象徴空間(愛称「ウポポイ」)内にあります。



北海道白老郡白老町若草町2丁目3-1

詳しくは国立アイヌ民族博物館のウェブサイトへ

