

“WORK AND WONDER”をカタチにする会員制シェアオフィス 第3弾『WAW神田』7月6日オープン ～ニューノーマルに対応したWAWシリーズ初の無人型シェアオフィス～

日鉄興和不動産株式会社（本社：東京都港区、代表取締役社長：今泉 泰彦）は、会員制シェアオフィス事業の第3弾となる『WAW（ワウ）神田』を、7月6日、「AD 神田駅東口ビル」（東京都千代田区鍛冶町2丁目）1～3階に新規オープンいたしましたのでお知らせします。

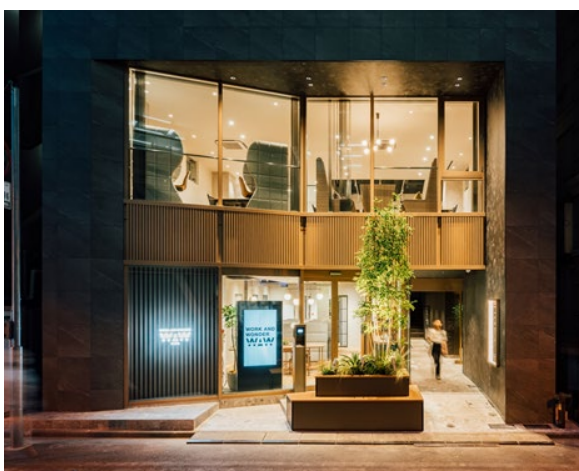
1階は会員制シェアオフィス、2～3階は、あらかじめ家具や什器等の内装が完備され、ビジネス拠点としてすぐに利用可能な「セットアップオフィス」を開設いたします。1階のシェアオフィスと併用することで、シーンに応じて自由に働く場所をお選びいただけるとともに、人員計画等の事業変動にも柔軟に対応することが可能です。

■「WAW」とは

“WORK AND WONDER”をカタチにする空間：「ワクワクする気持ち、ワクワクする空間」「WA（和、輪）＝ゼロからの繋がり・広がり」を築ける場所」をコンセプトに日鉄興和不動産が運営する会員制シェアオフィスです。

働く中でWAWを生み出すには、しっかりとした土台となるコンディションが必要と考え、「WORK」のベースとして、「OPENNESS」（＝企業と人、企業同士が垣根なく繋がれる場）、「WELLNESS」（＝健康と健全な心と身体；Well Beingであること）をテーマに、ソフト・ハード両面の環境を整備し、空間・サービスを提供してまいります。

【ブランドロゴ】



▲建物外観（1-2F）



▲1F シェアオフィス

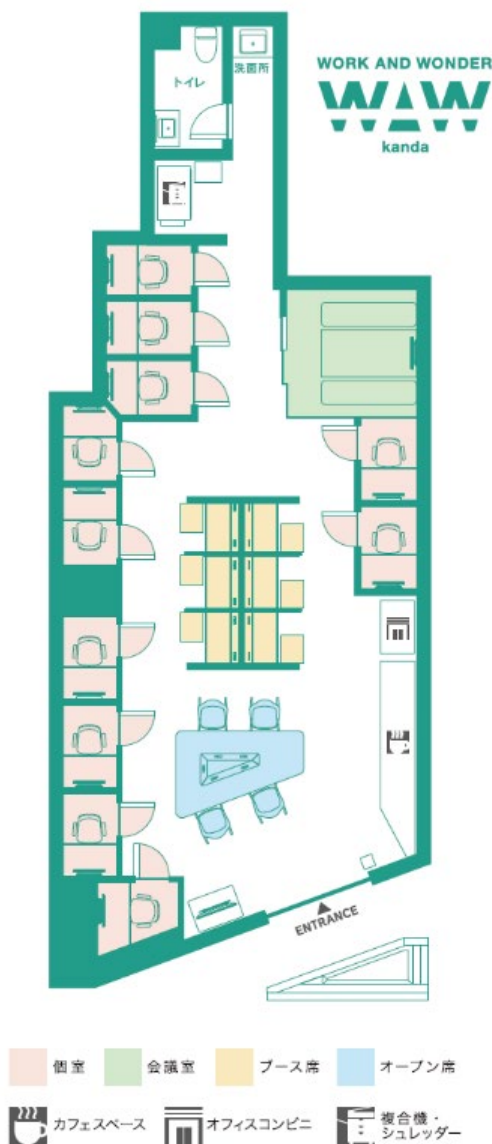
■シェアオフィス

1階シェアオフィスは、路面店のアクセス及び視認性の良さを最大限活かすとともに、ファサードは木・タイル・金物等をバランスよく使うことで存在感を抑えつつ、シンボルツリーを囲むようにベンチシートを設けることでコミュニケーションが生まれるの場となることを目指しました。

会員専用のQRコードによる非接触の入退室システムを採用し、室内はWEB会議や集中したソロワークに最適なモニター付き「1名用個室」(11室)の他、ノートパソコンや重要書類等の覗き見を防げる三方囲まれた「ブース席」(6席)、6名用の「会議室」(1室)等の全席予約制となっています。

無料のカフェコーナーや文房具等の貸し出し備品も充実し、オフィスコンビニでお菓子類や軽食を取ることも可能です。

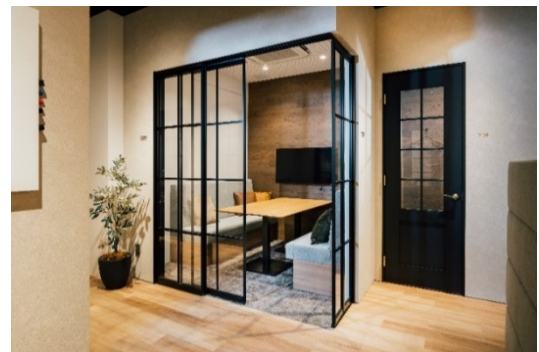
また、安全に働くための感染症対策として、高いウイルス減少効果を持つ紫外線照射装置を設置するとともに、各所に抗ウイルス・抗菌作用のあるコーティングを施しています。



▲1名用個室 (11室)



▲ブース席 (6席)



▲会議室 (1室)

■セットアップオフィス

2～3階は、デザイン性の高い専用のオフィス環境があらかじめ完備された「セットアップオフィス」です。入居工事や原状回復工事の軽減によるオフィス入退去にかかわるコストや、経営者やFM担当者の検討準備にかかわる負担の削減が可能となります。

内部は、執務スペースはもちろんのこと、コミュニケーションエリアやリフレッシュスペースも充実し、1階のシェアオフィスも活用することとで、人員計画等の事業変動にも対応可能なセンターオフィスとしてご活用いただけます。



■ 施設概要

名称	WAW神田
所在地	東京都千代田区鍛冶町二丁目7番15号 AD 神田駅東口ビル
交通	<ul style="list-style-type: none"> ・ JR 山手線「神田」駅より徒歩 1 分 ・ 東京メトロ銀座線「神田」駅より徒歩 1 分 ・ JR 総武本線「新日本橋」駅より徒歩 7 分
シェアオフィスの主な仕様	<ul style="list-style-type: none"> ・ 個室 11 室、ブース席 6 席、オープン席 4 席、会議室 1 室 ・ カフェスペース、オフィスコンビニ、複合機等



■ 公式 HP

<https://work-and-wonder.com/>

■ 既存施設

WAW 日本橋 | 東京都中央区日本橋一丁目13番1号 日鉄日本橋ビル3階

WAW 赤坂 | 東京都港区赤坂二丁目23番1号 アークヒルズフロントタワー16階

〈本件に関するお問い合わせ先〉

日鉄興和不動産株式会社 広報室 担当：吉田

TEL : 080-8438-9224 E-Mail : mikiko.yoshida@nskre.co.jp