



NIPPON STEEL KOWA  
REAL ESTATE



リビオ  
ライフデザイン  
総研



## News Release

2022年2月3日

報道関係者各位

日鉄興和不動産株式会社

# シングルライフの暮らし・価値観を調査・研究、カタチにする 「+ONE LIFE LAB」が開発したオリジナル商品を購入できるオンラインショップ 「ONE LAB・SHOP（ワンラボ・ショップ）」2022年1月31日オープン

日鉄興和不動産株式会社（本社:東京都港区、代表取締役社長:今泉 泰彦）が運営するリビオライフデザイン総研にて活動している「+ONE LIFE LAB」（プラスワンライフラボ：以下ワンラボ）は、これまでシングルライフの様々な調査・研究を行い、そのフィードバックを活かしたオリジナル商品を開発、当社が販売する分譲マンションに実装してきました。これらのオリジナル商品をどなたでもオンラインで購入できる「ONE LAB・SHOP（ワンラボ・ショップ）」（URL▷<https://plusonelife-lab.jp/service/labshop/>）を、2022年1月31日にオープンいたしましたのでお知らせいたします。

### 【「ONE LAB・SHOP」開設の背景】

ワンラボでは、これまでシングルライフの様々な調査・研究を行い、そのフィードバックを活かし、様々なオリジナル商品を開発してきました。しかし、そうしたオリジナル商品は日鉄興和不動産が分譲する特定のマンションのみに採用されてきたため、気に入った商品があっても自分の住まいに設置することができないケースがありました。

そこで、特定のマンション以外でもオリジナル商品を設置できるよう、商品を個別に購入できるオンラインショップ「ONE LAB・SHOP（ワンラボ・ショップ）」を開設しました。新築分譲マンションはもちろん、中古・賃貸マンション、戸建て住宅など様々な住まいで、ワンラボが開発した商品を導入し、自分らしい暮らしを演出できます。

ONE LAB  
SHOP



「ONE LAB・SHOP」のサイト画面（PC）

日鉄興和不動産株式会社

〒107-0052 東京都港区赤坂1-8-1 赤坂インターシティAIR  
Tel.03-6774-8000（大代表） Fax.03-6774-8328 <http://www.nskre.co.jp>



NIPPON STEEL KOWA  
REAL ESTATE

## 【「ONE LAB・SHOP」で購入できる商品】

「ONE LAB・SHOP」で購入できる商品には2つのカテゴリーがあります。ひとつは、「+ONE LAB RENOVATIVE」というリフォームプランで、既存設備の撤去や設置工事が必要な商品です。もうひとつは、「+ONE LAB INTERIOR」という家具セットや小物アイテムで、配送された商品を自由にコーディネートできる商品です。

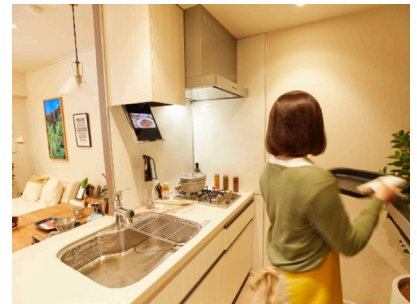
気に入った商品があればLINE友達に追加し、商品の詳細・納期・見積もり依頼などをLINEで行うことができます。また、実際に商品を申し込む際には、当社が提携する施工会社を紹介し、お客様と施工会社間で直接契約を締結していただきます。

## 【+ONE LAB RENOVATIVE】

### ■ +ONE KITCHEN 《システムキッチン》

#### 料理上手になれる夢のコンパクトキッチン

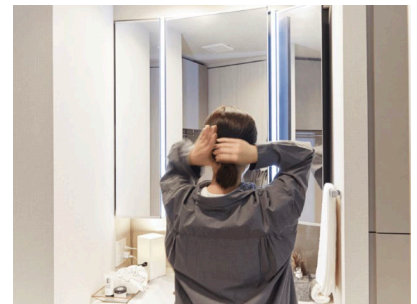
グリルを収納スペースにすることで、今までのコンパクトキッチンで採用できなかった様々な設備・仕様を実現。



### ■ +ONE POWDER ROOM 《洗面化粧台》

#### メイクやスキンケア、ボディメンテナンスの悩みを解決する洗面化粧台

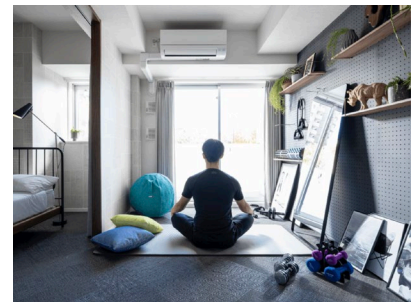
仕上がりをチェックするメイク場所の照明と、収納のスペースや整理のしやすさにつながる機能性が特徴。



### ■ sportio 《リフォームプラン》

#### 生活の中心にスポーツがある人の快適ライフを叶えるリフォームプラン

汗や汚れの悩みを解消したり、家でのフィジカルメンテナンスを充実させるための設計や設備仕様を導入。





NIPPON STEEL KOWA  
REAL ESTATE

## [+ONE LAB INTERIOR]

### ■ +ONE BED FRAME 《オリジナルベッドフレーム》

#### デザイン性と機能性を兼ね備えたベッドフレーム

スマホやタブレットの充電に便利な電源タップを枕元に設置。  
ベッド下収納の目隠しも標準装備。



### ■ 旅好きのインテリア-LIVING/DINING- 《インテリアコーディネートセット》

#### モロッコブルーのコーディネートプラン

ブルーを基調としたオリエンタルデザイン柄の壁紙など  
異国のような雰囲気にリビングダイニングを演出。



### ■ 旅好きのインテリア-BEDROOM- 《インテリアコーディネートセット》

#### 異国情緒を感じさせるベッドルーム

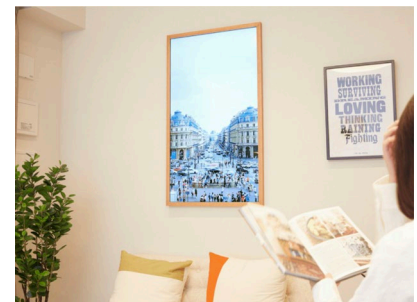
モロッコブルーの爽やかなラグ、モダンなデザインの照明やサイドテーブルなど、  
寝室をオリエンタルな雰囲気にコーディネート。



### ■ Life style window 《バーチャルウィンドウ》

#### ランドスキップとのコラボレーション開発 365日、風景が変わる窓

毎日違った風景を配信する、ニューノーマル時代の  
新しいライフスタイルを実現するバーチャルウィンドウ。

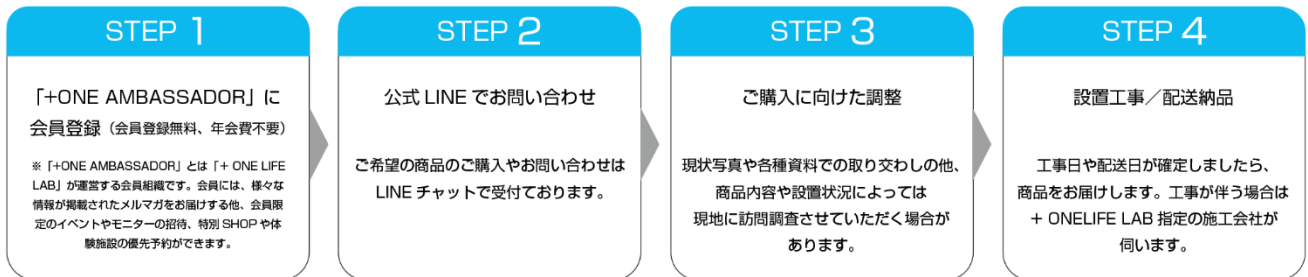




### 【利用方法】

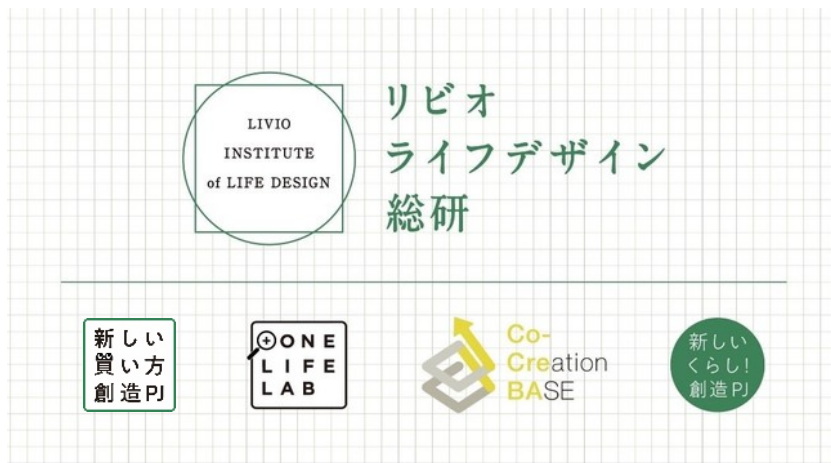
ONE LAB・SHOPの閲覧や参考図面のダウンロードには、会員登録もLINE登録も不要です。商品を公式HPで見て、検討するタイミングでワンラボが運営する「+ONE AMBASSADOR」に会員登録後、公式LINEで問い合わせができます。公式LINEでは、見積もり依頼や寸法の詳細確認、納品日の確認など、商品や工事に関する様々な問い合わせが可能です。その後、購入の意思が固まったら、LINE経由で申込書を依頼し、お客様と提携先の施工会社間で申込書・契約書の取り交わしを行っていただきます。

#### ご利用までの流れ



### ■リビオライフデザイン総研

- ・設立：2021年7月12日
- ・URL：<https://sumai.nskre.co.jp/lab>
- ・活動内容：ライフデザインの発想で、人生を豊かにするマンションについて、人とマンションのあらゆるシーンを見つめ研究する社内シンクタンクです。シングルライフに特化し調査研究を行う「+ONE LIFE LAB」、最新の技術やテクノロジーを他企業と共創する「Co-Creation BASE」、ニーズに応え、あたらしい暮らしの提案を行う「新しい暮らし！創造PJ」、マンションを買う前、買う時に自分らしく購入検討ができるよう提案を行う「新しい買い方体験PJ」から構成されています。
- ・運営：日鉄興和不動産株式会社



〈本件に関するお問い合わせ先〉

日鉄興和不動産株式会社 広報室 担当：吉田

TEL：080-8438-9224 E-Mail：mikiko.yoshida@nskre.co.jp