



NIPPON STEEL KOWA
REAL ESTATE

News Release

2024年9月20日

報道関係者各位

日鉄興和不動産株式会社

物流施設「LOGIFRONT(ロジフロント)」シリーズ
第12弾『LOGIFRONT 横浜鶴見』竣工
株式会社ダイワコーポレーションが1棟利用

日鉄興和不動産株式会社(本社:東京都港区、代表取締役社長:三輪 正浩)は、物流施設「LOGIFRONT」シリーズを首都圏・中部圏・近畿圏にて展開しております。2024年8月30日、『LOGIFRONT 横浜鶴見』(以下「本物件」)が竣工し、9月18日に竣工式を執り行いましたことをご知らせいたします。

テナントは、株式会社ダイワコーポレーション(本社:東京都品川区、代表取締役社長:曾根 和光)の入居が決定しており、1棟賃貸する施設として計画を進めてまいりました。



▲『LOGIFRONT 横浜鶴見』外観

日鉄興和不動産株式会社

〒107-0052 東京都港区赤坂1丁目8番1号 赤坂インターシティAIR
Tel.03-6774-8000 (大代表) Fax.03-6774-8328 <http://www.nskre.co.jp>



NIPPON STEEL KOWA
REAL ESTATE

『LOGIFRONT横浜鶴見』について

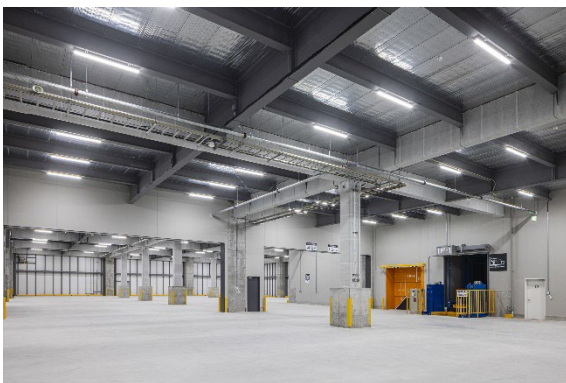
■ 立地環境

本物件は、神奈川県道6号東京大師横浜線(通称:産業道路)沿いに面し、首都高速道路「生麦」ICから約900m、首都高速道路「汐入」ICから約1.2kmにあり、さらに、工業専用地域で物流倉庫として優れた操業環境であることなどに着目し、首都圏全体を網羅する利便性に富む物流拠点として計画されています。また、JR 鶴見線「鶴見小野」駅から徒歩6分圏内にあり、隣接住宅エリアからの雇用者確保にも期待できる環境です。

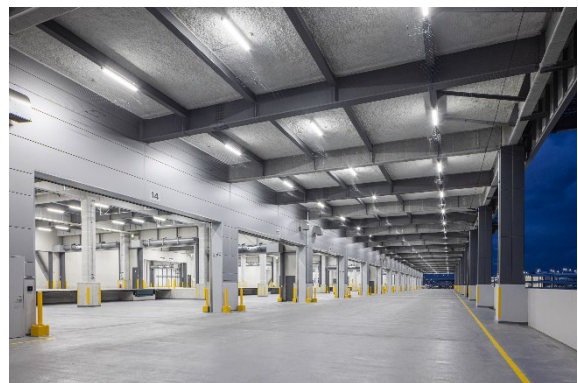
■ 施設計画

本物件は、車両と歩行者および自転車の出入口を分離し、安全性に配慮した動線計画としました。大型車両は、スロープを経由し直接3階へのアプローチが可能であり、トラックバス70台、トラック待機場16台を備えています。また、荷物用エレベーター10台、垂直搬送機4台を配置し、4分割でも利用可能な汎用性のある施設計画としております。

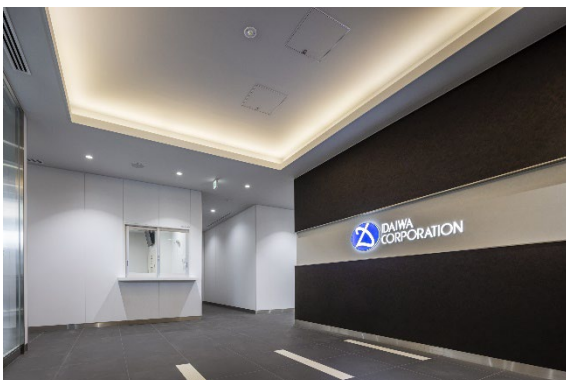
機能面においては、非接触ICカードキーを用いた入退室管理設備、ITVカメラを随所に配置し、高いセキュリティ性能を有するとともに、1階共用部には休憩室と喫煙室を各2カ所、喫煙室付きのドライバー休憩室を配置しており、従業員の皆さまへ快適な就業空間を提供しています。外観は、LOGIFRONTシリーズ共通のブラック×シルバーの外壁にシンボルマークである「ビッグL(エル)」が豊かな植栽に映えるスタイリッシュなデザインとなっています。



▲倉庫内部



▲3階 トラックバス



▲エントランスホール



▲休憩室

日鉄興和不動産株式会社

〒107-0052 東京都港区赤坂1丁目8番1号 赤坂インターシティAIR
Tel.03-6774-8000 (大代表) Fax.03-6774-8328 <http://www.nskre.co.jp>



■ 『LOGIFRONT 横浜鶴見』概要

名 称	LOGIFRONT 横浜鶴見
所 在 地	神奈川県横浜市鶴見区末広町一丁目1番11(地番)
交 通	首都高速道路「生麦」IC 約 900m、首都高速道路「汐入」IC 約 1.2 km
敷 地 面 積	28,819.96 m ² (約 8,718.03 坪)
延 床 面 積	62,625.55 m ² (約 18,944.22 坪)
構 造・階 数	S 造一部 SRC 造一部 RC 造・スロープ型・4 階建
設計工事監修	シービーアールイー株式会社
設 計・施 工	日本国土開発株式会社
スケジュール	2023 年 4 月着工、2024 年 8 月竣工

【地図】



■ 日鉄興和不動産の物流施設事業について

日鉄興和不動産は、2018 年 4 月にロジフロント事業推進部を立ち上げ、ビル事業、住宅事業に次ぐ当社の中核事業として、首都圏・中部圏・近畿圏にて物流施設開発に取り組んでいます。現在では、『LOGIFRONT(ロジフロント)』を旗艦ブランドとして、「LOGIFRONT 越谷Ⅰ」や「LOGIFRONT 尼崎Ⅱ」など、お客さまのニーズに寄り添った先進的な物流施設を展開しています。今後も引き続き当社の用地情報ネットワークを生かしながら、お客さまの物流効率化のニーズにお応えすべく、物流施設開発事業の積極的な投資および開発を進めてまいります。



NIPPON STEEL KOWA
REAL ESTATE

■ 『LOGIFRONT』シリーズの実績および開発スケジュール

【稼働中】

LOGIFRONT 越谷Ⅰ	埼玉県越谷市	2019年3月竣工
LOGIFRONT 越谷Ⅱ	埼玉県越谷市	2020年2月竣工
LOGIFRONT 尼崎Ⅰ	兵庫県尼崎市	2020年1月竣工
LOGIFRONT 尼崎Ⅱ	兵庫県尼崎市	2021年1月竣工
LOGIFRONT 尼崎Ⅳ	兵庫県尼崎市	2021年9月竣工
LOGIFRONT 狭山	埼玉県狭山市	2022年12月竣工
LOGIFRONT 浦安	千葉県浦安市	2023年1月竣工
LOGIFRONT 尼崎Ⅲ	兵庫県尼崎市	2023年3月竣工
LOGIFRONT 門真	大阪府門真市	2023年12月竣工
LOGIFRONT 厚木	神奈川県厚木市	2024年3月竣工
LOGIFRONT 越谷Ⅲ	埼玉県越谷市	2024年7月竣工

【建設中】



MFLP・LOGIFRONT 東京板橋

所在地	: 東京都板橋区
敷地面積	: 約 93,200 m ²
延床面積	: 約 256,100 m ²
構造・規模	: S造・免震構造・地上6階建・ランプ型
竣工	: 2024年9月(予定)



(仮称)LOGIFRONT 名古屋みなと

所在地	: 愛知県名古屋市港区
敷地面積	: 約 10,500 m ²
延床面積	: 約 21,500 m ²
構造・規模	: S造・地上4階BOX型
竣工	: 2025年11月(予定)

日鉄興和不動産の物流施設「LOGIFRONT(ロジフロント)」HP(<https://logifront.nskre.co.jp>)

〈本件に関するお問い合わせ先〉

日鉄興和不動産株式会社 広報室 担当:丹羽(にわ)・吉田

電話:080-1383-5138(丹羽携帯) E-Mail:tomoe.niwa@nskre.co.jp

日鉄興和不動産株式会社

〒107-0052 東京都港区赤坂1丁目8番1号 赤坂インターシティAIR
Tel.03-6774-8000 (大代表) Fax.03-6774-8328 <http://www.nskre.co.jp>