

2019年1月23日

報道関係者各位

新日鉄興和不動産株式会社

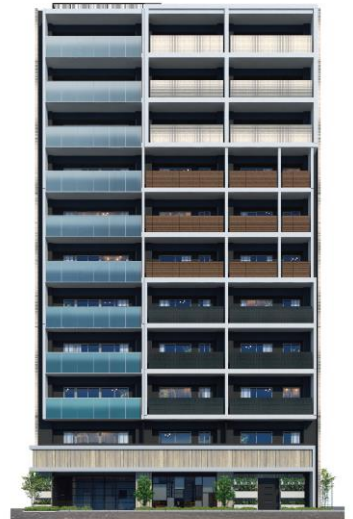
“自分らしさを楽しむ暮らし”をカタチに
分譲マンション初「niko and ...」によるデザイン協力

『リビオ錦糸町』2019年1月26日（土）モデルルームグランドオープン

新日鉄興和不動産株式会社（本社：東京都港区、代表取締役社長：永井 幹人）は、分譲マンションとしては初、株式会社アダストリア（本部：東京都渋谷区、代表取締役 会長兼社長：福田 三千男）が展開するスタイルエディトリアルブランド「niko and ...」のデザイン協力を得た分譲マンション『リビオ錦糸町』（総戸数49戸）のモデルルームを、2019年1月26日（土）にグランドオープンいたします。

■ 「niko and ...」のデザイン協力で“自分らしさを楽しむ暮らし”をカタチに

『リビオ錦糸町』は“and myself”をコンセプトとし、意匠設計も含めた物件全体において、入居される方々に“自分らしさを楽しむ暮らし”を提案できるレジデンスの開発を目指しました。訪れるすべての人に、「であうにあう」を提供することをコンセプトとしている「niko and ...」のデザイン協力を得て、マンションの外観やエントランスホールのデザイン、内装のカラーセレクト、モデルルームのコーディネートのほか、室内の間取りや設備仕様を無償プランでオーダーメイドできる「and my select system」の導入や「niko and ... FURNITURE & SUPPLY」家具販売の提携を行い、“自分らしさを楽しむ暮らし”を叶える住まいを提供します。



■ 『リビオ錦糸町』の特徴

- ①デザインコンセプトは「Playful, natural, stylish」。
分譲マンション初 自然体でありスタイリッシュな存在感を放つ
「niko and ...」のデザイン協力
 - ・外観、共用部デザイン協力
 - ・内装のカラーセレクト協力
 - ・モデルルームのインテリアコーディネート協力
 - ・「niko and ... FURNITURE & SUPPLY」家具販売の提携
- ②室内の設備仕様オーダーメイドシステム「and my select system」を導入
(1LDK～3LDKの全9タイプから選択可能)
- ③暮らしのスタイルに合わせて動かせる可動収納ユニット「自由自在収納」の採用
- ④二面が道路に接する立地を活かした配棟計画
- ⑤最寄り駅から「東京」駅まで直通8分という良好な都心へのアクセス
- ⑥大型ショッピングモールや病院など生活施設が充実した錦糸町北口エリア
- ⑦毎日を快適に過ごすための充実したサービスやサポート



NIPPON STEEL KOWA
REAL ESTATE

■ 『リビオ錦糸町』の特徴

① デザインコンセプトは「Playful, natural, stylish」。

分譲マンション初 自然体でありスタイリッシュな存在感を放つ「niko and ...」のデザイン協力

・外観、共用部デザイン協力

外観デザインの一部に、ベージュ、ブラックからなる配色を採用しています。上層階はベージュの磁器質タイル、下層階に印象を引き締めるブラックの磁器質タイル、それらをつなぐ中層階とマンションの基壇部には木目調のタイルを配置し、街と調和しながらもスタイリッシュで洗練された印象を醸し出します。

入居者専用の共用施設であるエントランスホールには、カフェのような居心地の良い空間創りを徹底するため、ラウンジの家具やシェルフなどの小物雑貨は「niko and ... FURNITURE & SUPPLY」のアイテムを使用し、流れるBGMも「niko and ...」の店内をイメージし選曲しています。1日の余韻を楽しみ、ONとOFFの切り替えの場になるような心地良い空間に仕上げました。





・内装のカラーセレクト協力

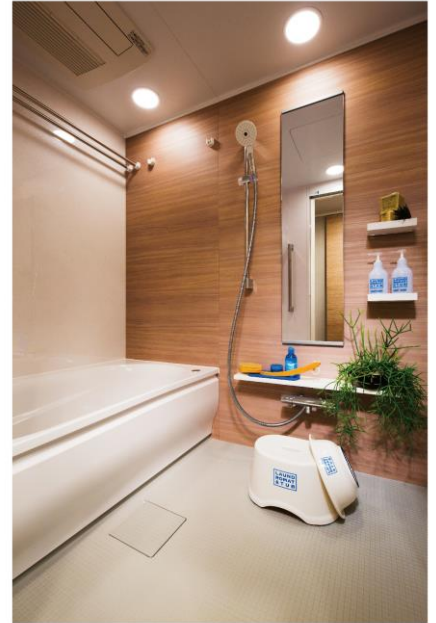
リビング・ダイニング扉や玄関床、フローリング、キッチン、収納扉など、内装のカラーセレクトを「niko and ...」が協力しています。カラーは無償プランで選定ができ、落ち着いた雰囲気の中に個性を感じる空間を表現することができます。



・モデルルームのインテリアコーディネート協力

モデルルーム内のインテリアは「niko and ...」がコーディネートするカラーや素材にこだわり、住む人の個性に響くようなユニークな室内空間でありながら、自分らしい暮らしを追求できるアイテムを「niko and ... FURNITURE & SUPPLY」より厳選しコーディネートしました。リビング・ダイニングと洋室を緩やかにつなげながらも、ひとりの居心地の良さをも叶えた空間は、“ありのままの自分でいられる大切な時間”を表現しています。





・「niko and ... FURNITURE & SUPPLY」家具販売の提携

本物件では、「niko and ...」から生まれたインテリアブランド「niko and ... FURNITURE & SUPPLY」と家具販売の提携を実施いたしました。

「niko and ... FURNITURE & SUPPLY」が販売する家具と、内装のカラーセレクトや壁紙などのコーディネート、インテリアオプション相談会にてインテリアコーディネーター*に相談することが可能です。自分らしいインテリアコーディネートをカタチにするオプションのサービスとなります。

*インテリアコーディネーターはセキスイデザインワークス株式会社のインテリアコーディネーターが担当。



※niko and ...について

niko and ...

「niko and ...」は、アパレルや雑貨、家具、飲食を展開する“style editorial brand”です。実用性だけでなく、どこかユーモアを感じさせるアイテムをラインアップしており、意外な驚きと発見に“であう”、やがて自分のライフスタイルに“にあう”。そんなメッセージのもと、20～30代の男女に向けて事業展開しています。全国132店舗展開。

公式WEBストア <http://www.dot-st.com/nikoand/>

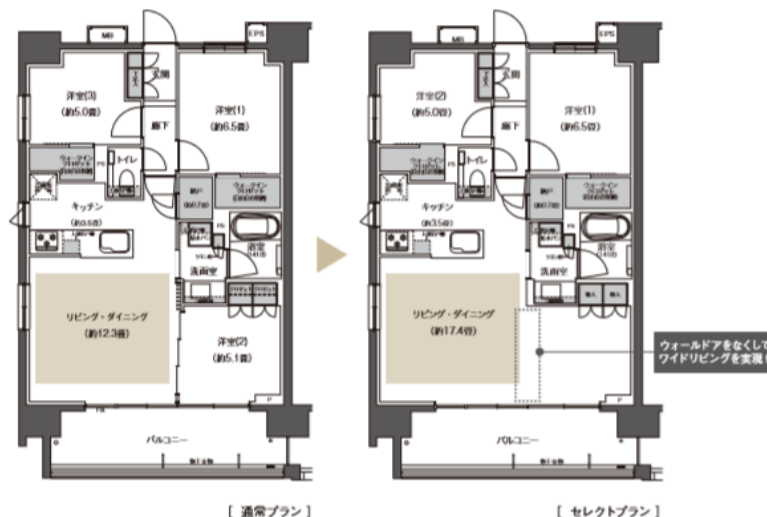
②室内の設備仕様オーダーメイドシステム「and my select system」を導入

住まいは、1日の始まりと終わりを過ごす場所であるからこそ、世界で一番あなたに近く、あなたらしい場所にしてほしい、という想いを込めて「and my select system」を採用しました。間取りから水廻り、住まいの雰囲気をつくるカラーセレクトまでを無償プランで選択することができます。間取りは、1LDKから3LDKまで揃えており、リビングは可動間仕切りのウォールドアで、シーンやライフスタイルに合わせた空間のセレクトが可能です。また、自分に合うキッチンや洗面台の高さを選択し、「niko and ...」がコーディネーター協力をしているカラーの選択まで、自分らしさを取り入れた住まいを叶えます。



Plan select

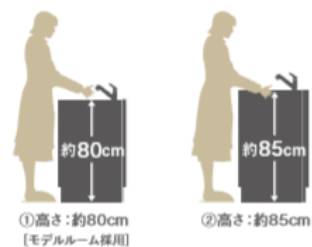
【間取りセレクト】



1. Kitchen select 【キッチン高さセレクト】



2. Wash basin select 【洗面台高さセレクト】



③暮らしのスタイルに合わせて動かせる可動収納ユニット「自由自在収納」の採用

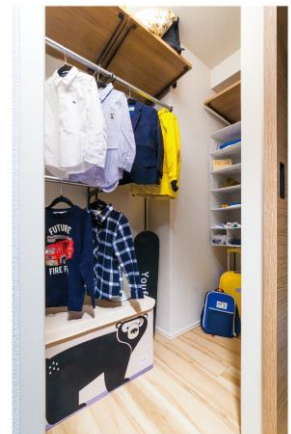
ウォークインクローゼットと、シューズインクローゼットには、収納する物や住む方それぞれの使い方に応じて物に合わせて変えられる「自由自在収納」を採用しました。棚の高さや枚数、ハンガーパイプの高さや本数など、自由自在に設定が可能のため、ライフステージの変化にも柔軟に対応できます。また、ウォークインクローゼットはもちろん納戸やリネン庫、三面鏡裏収納など居住空間を有効に使う豊富な収納をデザインしました。

「収納に合わせてしまう」から「ものに合わせて収納を変える」へ。

自由自在収納

棚の奥行きや高さ、ハンガーパイプの高さなど、自由自在に設定可能。収納する物や住む方それぞれの使い方に応じて、オリジナルの収納スペースを実現するシステムを全プランに採用しています。

※シューズインクローゼット・ウォークインクローゼットでの採用となります。※棚板やハンガーパイプを追加した状態です。追加は有償となります。





④二面が道路に接する立地を活かした配棟計画

北西二面道路に接する角地のため、開放感があり、採光、通風に優れた配棟計画です。また、安全に配慮した歩車分離のエントランスアプローチなど、日々を快適に過ごすための導線を意識したデザインとなっています。



⑤最寄り駅から「東京」駅まで直通 8 分という良好な都心へのアクセス

- ・最寄り駅「錦糸町」駅から「東京」駅まで直通 8 分など、都内の主要駅や空港への乗り換えなしのダイレクトアクセスが可能です。
- ・JR 総武線快速・中央/総武線各駅停車・東京メトロ半蔵門線「錦糸町」駅をはじめ、都営大江戸線「両国」駅、都営浅草線「本所吾妻橋」駅が徒歩圏内と 3 駅 5 路線が利用可能なマルチアクセスです。

⑥大型ショッピングモールや病院など生活施設が充実した錦糸町北口エリア

本物件が位置する錦糸町は、大型ショッピングモールの「オリエント」や「丸井」など、あらゆる年齢層やニーズに合ったショップが点在しています。また、現地周辺には「大横川親水公園」や「錦糸公園」などの大規模公園だけでなく「日進公園」や「本四三ツ目児童遊園」など大小さまざまな公園が点在し、都市の利便性と豊富な緑が共存するエリアです。そのほか、保育園や幼稚園も徒歩 10 分以内で子育て環境にも優れています。また、マンション西棟の屋上には、隅田川花火大会や東京スカイツリー (R) を望むことができる屋上広場を設置しており、都会に住みながらも寛ぎの場となる快適な住まいと暮らしを提供します。

⑦毎日を快適に過ごすための充実したサービスやサポート

- ・本物件では、より自分らしく快適に毎日を過ごすための多彩なサービスを揃えています。
- ・大切な家族の一員でもあるペットの飼育が可能で、敷地内には、愛犬の手足も洗える「みんなの洗い場」を設置しています。
- ・建物エントランスからエレベーター内、玄関まで、三段階で安全を見守るトリプルセキュリティを採用しています。また、玄関ドアには複製が困難なディンプルシリンダーを採用し、安心の質を高める先進のセキュリティシステムを導入しています。
- ・マンション敷地内に、シェアサイクリングを設置しており、東京スカイツリーへも自転車 6 分で遊びに行くことが可能です。



NIPPON STEEL KOWA
REAL ESTATE

■物件概要

名称
所在地
交通

リビオ錦糸町
東京都墨田区石原4丁目1番21他(地番)
JR総武線快速・中央/総武線各駅停車「錦糸町」駅北口より徒歩15分、
東京メトロ半蔵門線「錦糸町」駅4番出口より徒歩16分、
都営浅草線「本所吾妻橋」駅A0番出口より徒歩11分、
都営大江戸線「両国」駅A1出口より徒歩13分

総戸数
構造・規模
敷地面積
専有面積
間取り
駐車場台数
バイク置き場
自転車置場
竣工時期
入居時期
売主
設計・施工

49戸
鉄筋コンクリート造・地上11階建
637.58㎡
32.57㎡~70.56㎡
1LDK~3LDK
敷地内5台(平置き4台、身障者用1台)
5台
シェアサイクル、平置3台、上段ラック式20台、下段スライド式56台
2020年2月上旬(予定)
2020年3月下旬(予定)
新日鉄興和不動産株式会社
株式会社啓建築設計
アイサワ工業株式会社

■販売について

予定販売価格
販売開始時期

2,700万円台~5,800万円台(予定) ※100万円単位
最多予定販売価格帯5,000万円台(5戸) ※100万円単位
2019年2月上旬(予定)

■地図



新日鉄興和不動産株式会社

〒107-0052 東京都港区赤坂1丁目8番1号 赤坂インターシティAIR
Tel.03-6774-8000 (大代表) Fax.03-6774-8328 http://www.nskre.co.jp