

介護関連サービス事業協会について

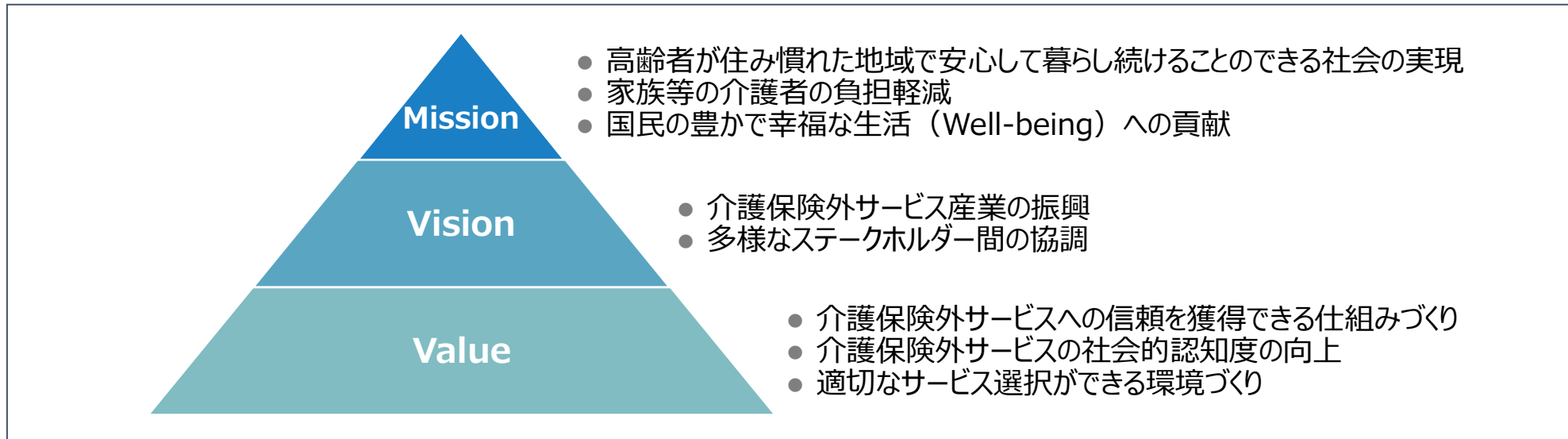
介護関連サービス事業協会 運営事務局

介護関連サービス事業協会とは | 設立趣旨

高齢者が住み慣れた地域で安心して暮らし続けることのできる社会の実現と、家族介護者等の負担軽減には、介護保険サービスに加えて、生活支援サービスや配食サービスをはじめ、介護保険給付の対象とはならない多様なニーズに対応する“介護保険外サービス”を活用していくことが重要である。

一方で、介護保険外サービスの活用には、消費者に対して適切に情報が届いていないことや、信頼性のあるサービスの可視化が進んでいないことなど、多くの課題を抱えている状況である。

こうした現状を改善し、介護保険外サービスの普及を促進するためには、多様なステークホルダー間で協調し、ともに業界を成長させていく必要があることから、本団体の設立を行う。



介護関連サービス事業協会 | 団体概要

組織名	一般社団法人 介護関連サービス事業協会 略称：CSBA（Care-related Service Business Association）
代表理事	水野 友喜 イチロウ株式会社 代表取締役
理事	大隅 聖子 株式会社チェンジウェブグループ 代表取締役副社長/COO 紀伊 信之 株式会社日本総合研究所 リサーチ・コンサルティング部門 高齢社会イノベーショングループ 部長
監事	原 優実 株式会社ツクイ リレーションシップ推進本部 執行役員
設立	2025年2月27日
会員数	10事業者（2025年2月時点）
事業概要	以下を目指した事業を行う （1）介護保険外サービスへの信頼を獲得できる仕組みづくり （2）介護保険外サービスの社会的認知度の向上 （3）適切なサービス選択ができる環境づくり
所在地	〒107-0062 東京都港区青山2-26-32 セイゼンI 1202

介護関連サービス事業協会 | 参画企業

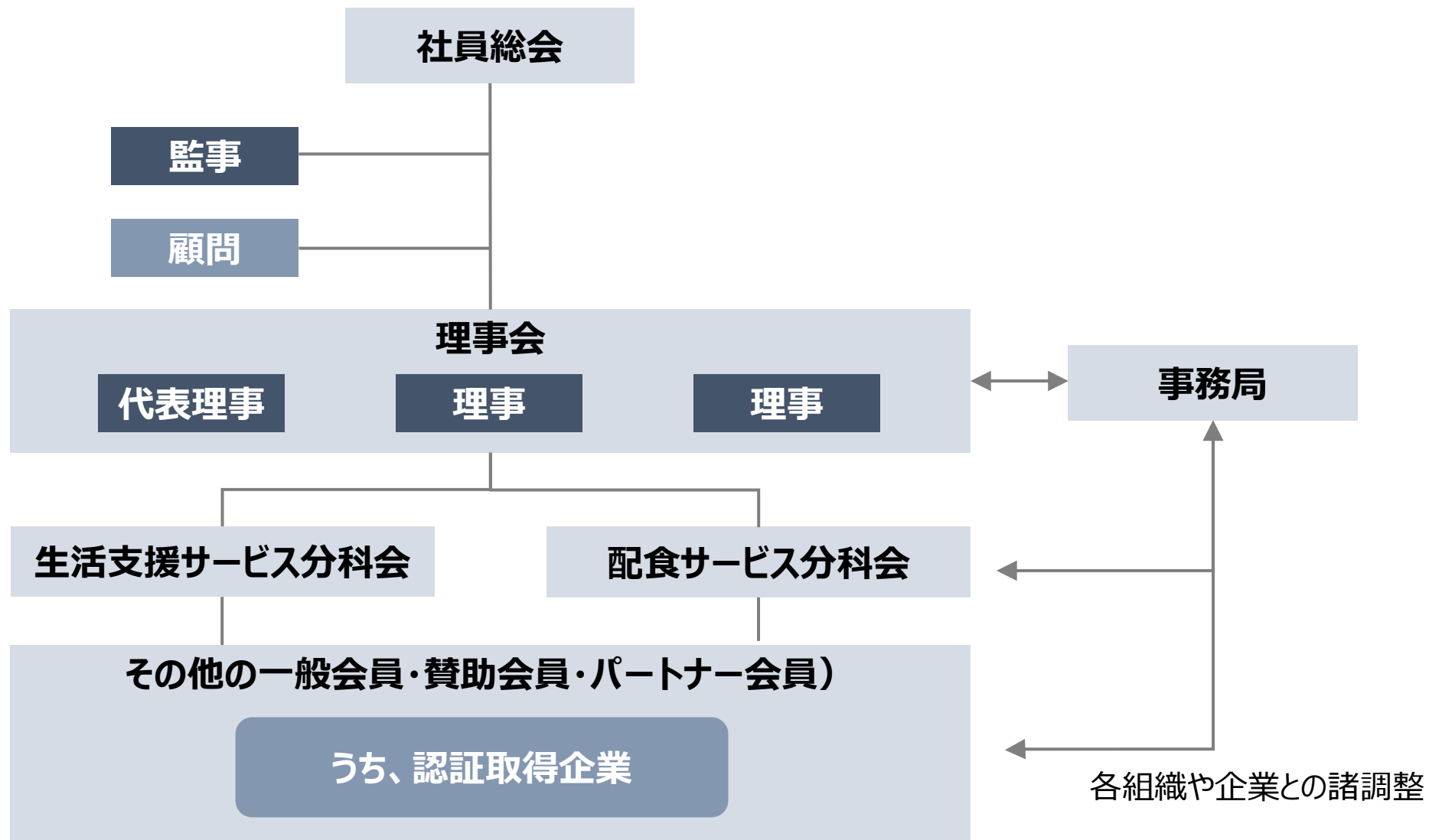
2025年2月27日（木）に、介護保険外サービス事業等を展開する企業10社が集まり、設立式を行いました。



<参画企業>

イチロウ株式会社
株式会社クラウドケア
株式会社シニアライフクリエイト
株式会社シルバーライフ
SOMPOケア株式会社
株式会社ダスキン
株式会社チェンジウェーブグループ
株式会社ツクイ
株式会社やさしい手
ワタミ株式会社

※五十音順、アルファベット順で表記しています。



介護関連サービス事業協会 | 2025年度の活動について

生活支援サービス、配食サービス事業者におけるガイドラインの策定や認証制度の立ち上げ・運営等を中心に、介護保険外サービスの普及に向けた様々な施策を実行します。

- **介護保険外サービス事業（生活支援サービス、配食サービス）における業種・サービス別ガイドラインの策定**
- **認証制度(100年人生サポート認証)の立ち上げ・運営**
- **ガイドラインおよび認証制度の広報（普及・啓発）活動**
- **介護保険外サービスに関する情報発信**
- **行政機関、研究機関、関連団体等との連携 など**

認証制度（100年人生サポート認証）について

介護関連サービス事業協会が策定する介護保険外サービス事業におけるガイドラインに基づいて、審査・評価を行い、一定の基準を満たしている介護保険外サービス事業者に、認証を付与する「100年人生サポート認証」を行います。



「100年人生サポート認証」ロゴデザイン

100年人生サポート認証とは？

- 100年人生サポート認証は、当協会が策定するガイドラインに基づいて、審査・評価を行い、基準を満たしている介護保険外サービス事業者に、認証を付与します。
- 高齢者や家族、介護関係者等による質の高い事業者の判断基準として100年人生サポート認証が活用されることで、介護保険外サービスの普及が促進されることを目指します。

対象となる業種・サービスなど

- 生活支援サービス
- 配食サービス

※対象となる業種・サービスは今後、順次拡大予定

介護関連サービス事業協会 入会のご案内

介護関連サービス事業協会 運営事務局

会員種別およびご入会の対象者

- 4つの会員区分を設けております。それぞれについて、ご入会の対象者および年会費は以下の通りです。

会員種別	ご入会の対象者および年会費
一般会員	介護保険外サービスを提供している、または提供を検討しているもので、本協会の目的に賛同し、本協会に参加して事業の推進を主体的に取り組む介護関連サービス事業者 年会費 10万円
一般会員（中小企業）	介護保険外サービスを提供している、または提供を検討しているもので、本協会の目的に賛同し、本協会に参加して事業の推進を主体的に取り組む介護関連サービス事業者のうち、 資本金5,000万円以下または従業員100人以下の事業者 年会費 3万円
パートナー会員	本協会の目的に賛同し、介護保険外サービスの国内での発展に寄与するご意向のある法人 保険業界、金融業界、IT業界、福利厚生代行業界など 年会費 10万円
賛助会員	介護保険外サービスに関わりのあるもので、本協会の目的に賛同し、本協会に参加して事業の推進に協力いただける個人・団体。非営利組織や研究機関、行政機関など 年会費 無料

ご入会のメリット

・ 一般会員としてご入会いただくことで、以下の4つの特典を受けられます。

※パートナー会員につきましても、以下2、3、4のご入会のメリットがございます。

1 認証取得のサポート

「100年人生サポート認証」の取得を希望する会員さまには、**認証取得にかかる費用の割引**をいたします。また、情報提供等の**認証取得に向けたご支援**を提供いたします。

2 ビジネスパートナーとのマッチング

会員の皆さまの交流の機会を提供いたします。また、事業シナジーのある会員さま同士のマッチングについて、ご相談やお取次ぎ等の**連携に向けたご支援**を行います。

3 広報・宣伝の場への招待

当協会主催の**カンファレンス**（年1回開催予定）や、**自治体およびケアマネジャー等とのマッチングイベント**（全国数か所にて実施予定）へ優先的に招待し、**サービス紹介機会**を提供いたします。

4 勉強会への参加や最新情報の入手

有識者を招いたカンファレンスの開催や当協会が実施した介護保険外サービスに関する調査結果のご共有等により、**業界に関連する最新ニュースや市場動向等の情報**を提供いたします。

2025年度 ご入会申込みの流れ

STEP
1

当協会規約のご確認

ご入会には当協会の会員規約への同意が必要です。
当協会ウェブサイトに掲載する会員規約をダウンロードし、ご確認ください。

STEP
2

入会お申込み（2025年4月中旬～6月30日）

当協会ウェブサイトのお申込みフォームから、当協会の会員規約に同意いただいたうえで、お申し込みください。※「100年人生サポート認証」は2025年8月より認証審査のお申込みを開始予定です。

STEP
3

事務局によるお申込内容の確認・審査

事務局にて、お申し込み内容を確認し、入会の可否を審議いたします。
審議期間は20～30日程度です。

STEP
4

入会承認通知・分科会登録

事務局より、入会承認のご連絡いたします。
その際、分科会登録フォームをお送りいたしますので、回答いただきます。

STEP
5

入会承認通知・分科会登録

事務局より、年会費の請求書を発行・送付します。
指定の期日までにお振込をお願いいたします。

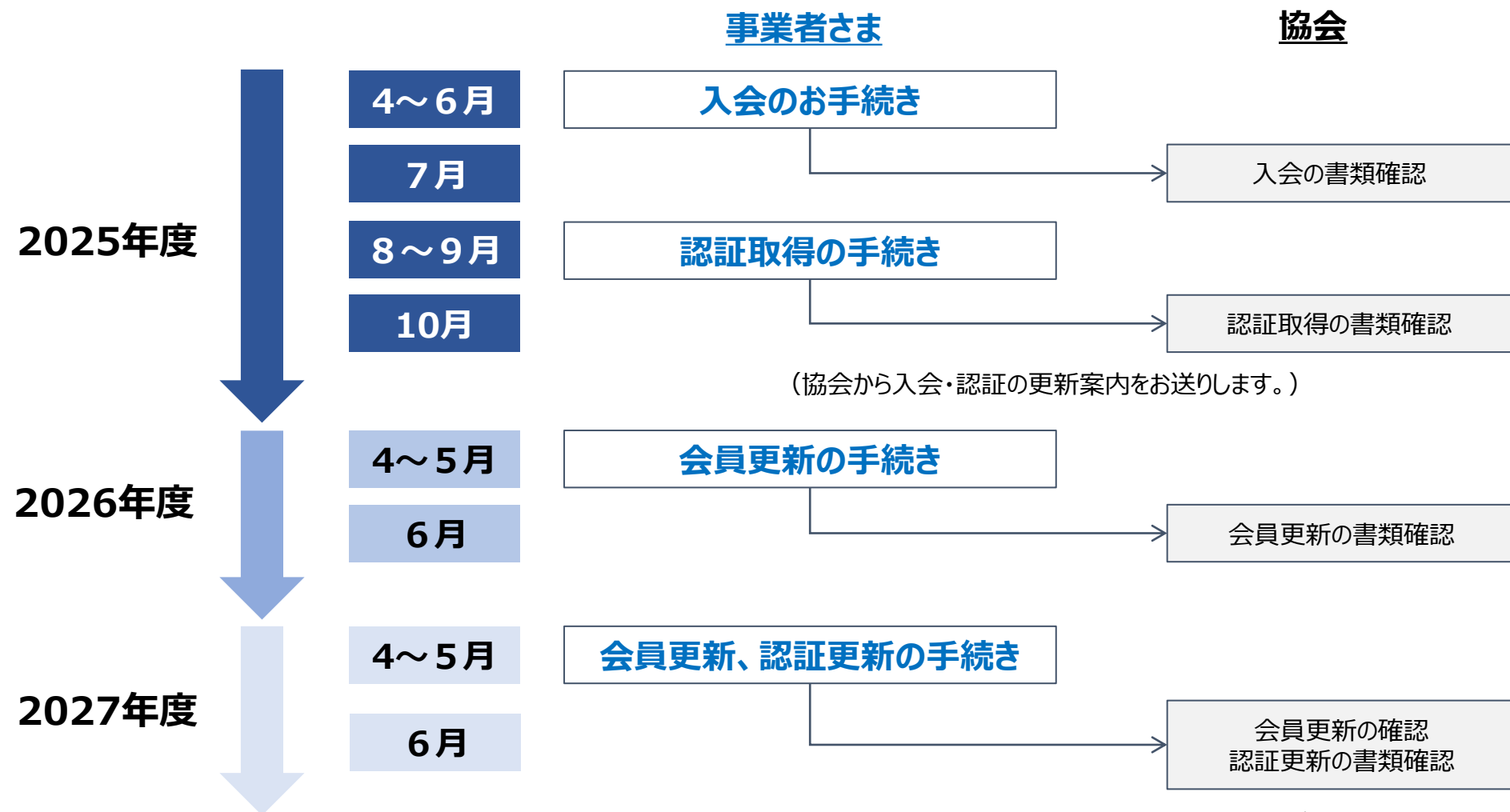
STEP
7

ご入会

事務局にて年会費のご入金を確認をします。
ご入金の確認を経て、正式な会員として登録され、活動に参加できます。

2025年度のご入会～認証取得、2026年度以降のスケジュール

- 2025年度の入会、認証取得のスケジュール、および、2025年度に入会、認証取得をした事業者様の2026年度以降のスケジュールです。



以降、会員更新は毎年、認証更新は2年に1回実施いただきます。

お問合せ先

介護関連サービス事業協会 運営事務局

担当：石塚、大内、渡邊

Mail : 200010-CSBA@ml.jri.co.jp