

東急新横浜線「新綱島」駅直結 坂倉建築研究所デザイン 商業施設「SHINSUI」開業 綱島に新しい街が生まれる

有限会社新水は、地下で東急新綱島駅に直結する「新水ビル」の商業施設「SHINSUI（しんすい）」を2024年3月15日（金）にグランドオープンいたします。かつて大きな温泉街として賑わった綱島は、横浜市による新綱島駅周辺地区土地区画整理事業が進んでいます。「SHINSUI」は、新たな時代のはじまる綱島の地に住まう人々や訪れる人々にとって、かつての旅館のように、綱島の文化にチェックインし、体感できる場となることを目指しています。



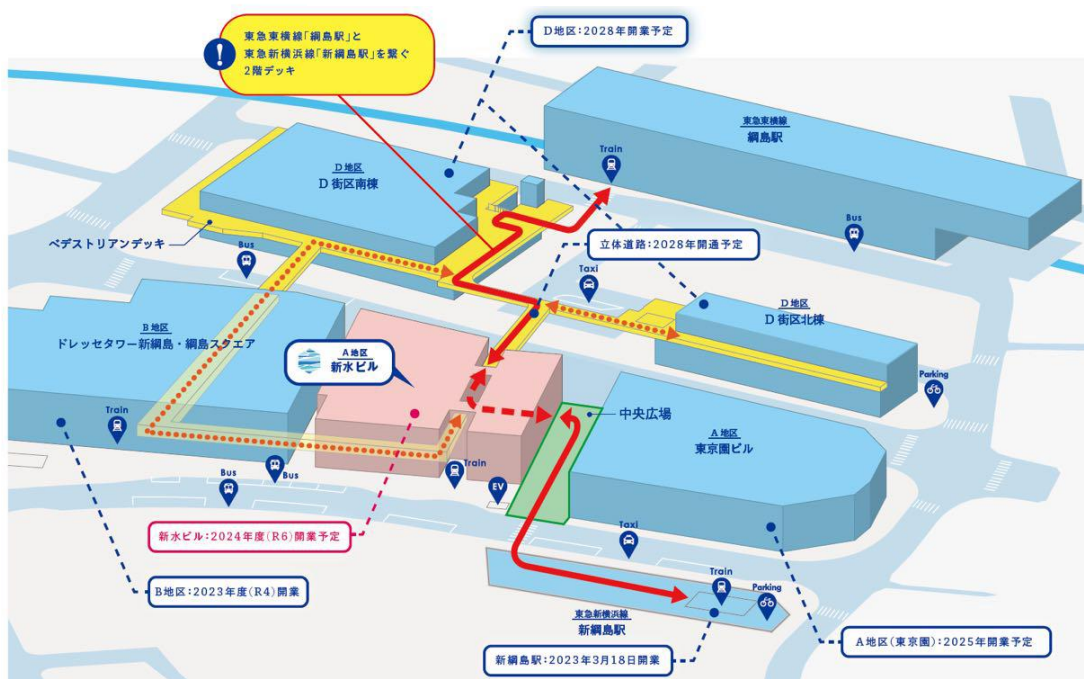
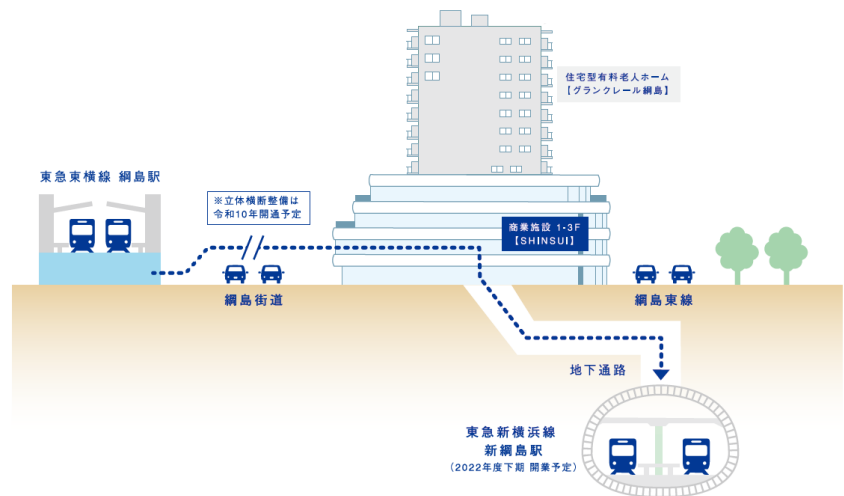
公式 HP → <https://shinsui-shintsunashima.com/>

【新しい街が生まれる】

東京と横浜の間に位置し、東京の奥座敷に位置する温泉街として賑わった綱島は、時代とともに少しずつ変化し、現在、横浜市による新綱島駅周辺地区土地区画整理事業が進み、大きく変わろうとしています。2023年春に綱島地区の新たな玄関口として、街全体のさらなる発展への期待を込められ、東急新横浜線「新綱島駅」が開業しました。これにともない、綱島駅、新綱島駅の1日の乗降客数は、10万人を超えることが予想されています。綱島は、新たな歴史を刻み始めました。綱島に住まう人々や、綱島を訪れる人々が、この新しい街をつくっていきます。多様な人々が集まり、文化にふれ、出会い、くつろぎのひと時を過ごしたかつての旅館は、形を変え、「SHINSUI」という商業施設として、食や暮らしの文化にチェックインする場となることを目指し、開業いたします。

<SHINSUIのロケーション>

SHINSUIは、東急新横浜線新網島駅に直結しています。また、令和10年には、立体横断整備がされ、東急東横線網島駅からスムーズなアクセスが可能となる予定です。さらに、この二つの駅周辺では、横浜市による区画整理事業や、複数のビルの建設による再開発が進んでおり、今まさに、新しい街が生まれようとしています。



【「SHINSUI」への思い】

<『新水ビルのものがたり 4羽の神様』>

網島は、横浜市の北部に位置し、東京湾に面しています。横浜市の中心部からは、電車や車でのアクセスが比較的便利な場所にあり、古くから農地や漁業地として利用されてきました。現在も、住宅地や商業地として発展を続けています。交通のアクセスが良く、横浜市や東京都心へのアクセスが便利のため、多くの人々に住みやすい場所として選ばれています。そんな網島の歴史をもとに、『新水ビルのものがたり 4羽の神さま』という絵本が生まれました。この絵本は、「SHINSUI」3F TSUTAYA BOOKSTOREにてご覧いただけます。



文・絵：里見 佳音、デザイン：上田崇史（スタンド）、原案：原 晋（シカク）
企画・プロデュース：株式会社パウハウス丸栄

<建築デザインコンセプト>

新水ビルは、「新綱島駅」の整備に伴う区画整理事業の一区画として計画された商業・シニア向け住宅等による複合施設です。施主「新水」は、長年にわたり、行政、近隣地権者と協議を重ね、新しい綱島の為に尽力されました。交通インフラが不十分であったこの街において、バスバース・広場に対して積極的に開き、建物内に駅動線や地区施設通路を取り込むことで、新水ビルは、この街に欠かせない HUB としての役割を担うことになりました。それを一民間事業者が、周囲と力を合わせ、幾多のハードルを乗り越え成し遂げられたことも、特筆すべきことだと考えます。重厚な躯体で表現された新水ビルは、新たにせり上がった島として、この街と共に時を刻み長く親しまれる存在となることを願います。（株式会社坂倉建築事務所 高原 彬）

株式会社坂倉建築事務所とは

「神奈川県立近代美術館」などの近代建築の歴史に残る作品をはじめ、渋谷や新宿などの都市開発から個人住宅まで多くの実績を残す創業 80 年超の歴史ある建築設計事務所です。坂倉建築研究所の建築デザインは、創設者である坂倉準三以来のモダニズムのもつ合理性への探究心を継承しつつ、大規模な都市施設から住宅まで、一貫して人間へのまなざしをもってデザインに取り組む姿勢を堅持しております。

<フロア構成>

「SHINSUI」は、「好きなお店が 1 つ増えるだけで、この街に住みたい理由も 1 つ増えるから。」をコンセプトに 3 つのフロアで構成されています。



1F：街とつながるフロア

北側には人々が滞留する中央広場があり、東側にはバス停が並びます。街を往来する人々で活気があふれる地上フロアは、建物内外に人々が交錯する通路や、広場に滞留する場に面してお店を連ね、活気あふれるロケーションです。

2F：かつての新水旅館を想わせる懐かしさと新しさが融合したフロア

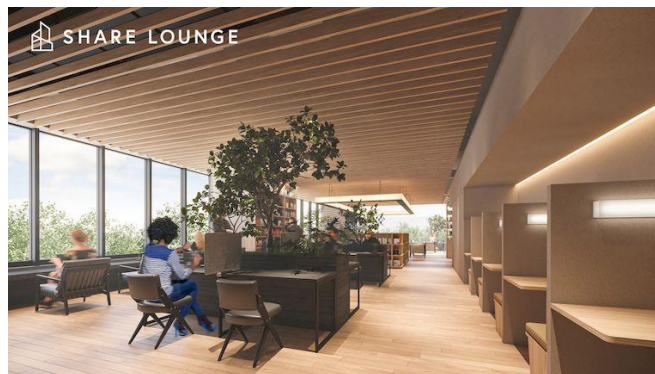
かつての新水旅館であった離れ宿の雰囲気を残しつつ、現代的なデザインにアップデートした空間としました。石畳を模した通路や建物の庇を模した真鍮ボーダーのデザインは、路地を縫って歩くような心地よい狭さ・袖が触れ合う距離感を表しています。

3F：街の回らんのフロア

家族や地域のイベント事で人々が集まり、豊かな時間を過ごせる、少し特別で彩りある横町のような団欒が生まれる空間をめざしました。

<SHARE LOUNGE>

「SHARE LOUNGE」は、「発想が生まれ、シェアする場所」をコンセプトとして、2019年11月にTSUTAYA BOOKSTORE 渋谷スクランブルスクエアにオープンしました。シェアオフィスの機能性とラウンジの居心地のよさを併せ持つこの空間は、こだわりの家具で彩ったラウンジのような居心地の良い空間に、フリードリンク&ナッツや超高速Wi-Fiなどの充実したアメニティを備え、カフェとしてもオフィスとしても、ドロップインで自由にお使いいただけるほか、人と人が出会うコミュニティの場として、多彩なワークショップやトークイベントなども開催しています。



<基本情報>

街区・施設名称：SHINSUI

HP：<https://shinsui-shintsunashima.com/>

事業主：有限会社 新水

所在地：横浜市港北区綱島東一丁目9番9号

竣工：2023年

構造規模：SRC造 地上12階、地下1階（商業フロア1-3階）

敷地面積：2,054.00㎡（621.33坪）

延べ床面積：13,291.03㎡（621.33坪）

SHINSUI 営業時間：10:00-20:00（店舗により異なります）

【テナント一覧／オープニング特典】

<1F>



サーティワン アイスクリーム To Go（アイスクリーム）10:00～21:00

https://www.31ice.co.jp/contents/topics/220301_02.html/

サーティワン to go は、豊富なフレーバーの中から厳選した16種類のフレーバーを店頭に取り揃えたお持ち帰り専門店です。

人気のフレーバーや期間限定のおすすめフレーバーをセットでご用意しています。

お好きな組み合わせをバラエティボックスでお持ち帰りできます！

★オープニング特典

3/15（金）～3/17（日）お買い上げのお客様に先着でサーティワンオリジナルクリアファイルプレゼント。さらに1,000円以上お買い上げのお客様に先着でサーティワンオリジナルグッズプレゼント。※無くなり次第終了



ナチュラルローソン（コンビニエンスストア）24時間 年中無休

毎日だから大切に。ナチュラルローソンは、「美しく健康で快適な」ライフスタイルを身近でサポートするお店です。健康を考えたお弁当やおにぎり、素材にこだわったデザート、店内オープンで焼き上げるインスタペカリーやトレンドのお菓子、飲み物などを取り揃えています。環境に配慮した商品や活動にも取り組んでいます。ナチュラルな居心地のよさを感じられる店内で、ぜひお買い物の時間をお楽しみください。

★オープニング特典

3月15日・16日・17日の3日間だけの限定セールを実施します。

boulangerie française
DONQ

ドンク/ミニワン (パン) 10:00~20:00

<https://donq.co.jp/>

1905年神戸生まれのベーカリー。粉から生地を仕込み、成形して焼き上げるまでの全工程を、職人が一貫して行う「スクラッチ」製法で、焼き立ての商品を日々ご提供しています。フランスパンや食パン、ヴィエノワズリーなどの定番商品から季節の商品までバラエティ豊かにお届けします。

★オープニング特典

3月15日(金)~17日(日)の3日間限定で、オープン記念パンセットを販売します。

**FRESHNESS
BURGER**

フレッシュネスバーガー (バーガーカフェ) 9:00~22:00

<https://www.freshnessburger.co.jp/>

大人がくつろげるバーガーカフェ。

素材にこだわり、カラダにいいものをていねいに手づくり。

味覚だけでなく、心も満たされる「おいしさ」を提供しています。

★オープニング特典

全国のフレッシュネスバーガーで使用できる電子マネー・フレッシュネス CWG カード新規発行(5,000円チャージ分)で、マグカッププレゼント(先着100名様)

Lindt 

MAÎTRE CHOCOLATIER SUISSE
DEPUIS 1845

リンツ ショコラ ブティック&カフェ (チョコレート) 10:00~20:00

<https://www.lindt.jp/>

スイスで1845年に創業、世界120カ国以上で愛されるプレミアムチョコレートブランドです。一番人気の『リンドール』は二層構造のチョコレート。外側のシェルと呼ばれるチョコレートの殻を破ると、内側からこのうえなくなめらかなフィリングがとろけだします。くちどけなめらかなチョコレートを味わう瞬間は、まさに至福のひととき。リンツの直営店ではそんな『リンドール』をはじめとする豊富なチョコレートからお好きな味をお好きな分だけ量り売りでお求めいただける PICK&MIX (ピック&ミックス) をお楽しみいただけます。そのほかにも、季節やご用途に合わせたギフト商品も多数取り扱いがございます。

★オープニング特典

6000円(税込)以上のお買い上げで限定の保冷トートバッグを先着200名様にプレゼント
リンツ公式アプリ会員証提示でポイント10倍付与キャンペーン(3月21日まで OPEN1週間限定)
数量限定フレッシュリンドールご試食(3月15日(金) 15:00~18:00/3月16日(土) 13:00~16:00)
※なくなり次第終了

Premium Select

プレミアムセレクト (催事)

期間限定で様々な店舗が出店いたします。

次回はどんな店舗が出店するかお楽しみに!

< 2 F >

TUIN greenery

TUIN greenery (観葉植物・園芸資材) 11:00~20:00

<https://www.baroque-global.com/jp/tuin-greenery/>

人々が素敵で健康的な生活を送れる環境作りを、自然の恵みである植物を通じて提案します。国内外から直接仕入れた、種類豊富な観葉植物や鉢などのガーデニング雑貨を販売。一部商品には洋服などの繊維から作ったポリエステル繊維培地を使用。SDGsにも取り組んでいます。

★オープニング特典

3月末まで使える10%OFF ticket を配布します。

無印良品

500

無印良品 500 (衣料品、生活雑貨、食品) 10:00~21:00

<https://www.muji.com/jp/ja/store>

500円以下の商品を中心とした、暮らしに欠かせない日用品の専門店です。暮らしに役立つ日用品や素材にこだわった食品、シンプルで機能的なステーショナリーなど、毎日の暮らしを豊かにする商品をお客様へお届け致します。

★オープニング特典

MUJIpassport マイル 3 倍キャンペーン (3月15日~3月17日の3日間)、エンジ色ジューマイバッグ販売 (数量限定) を実施いたします。



カルディコーヒーファーム (コーヒー豆、輸入食品) 10:00~21:00

<https://www.kaldi.co.jp/>

こだわりのオリジナルコーヒー豆 30種をはじめ、見ているだけで楽しくなるような世界各国の珍しい食材やお菓子、ワイン、チーズ、スパイスなどが所狭しと並んでいます。店頭でサービスをしているオリジナルブレンドのコーヒーを飲みながら世界の食材巡りの旅をお楽しみください。

★オープニング特典

オープンセール開催予定。



OWNDAYS (メガネ、生活雑貨) 10:00~20:00

<https://www.owndays.com/jp/>

OWNDAYSでは、どんな度数の方でも薄型非球面レンズの追加料金0円。最適な薄さのレンズを追加料金0円、フレーム価格のみでメガネをお作りいただけるというシンプルな価格設定を実現しました。

★オープニング特典

「2本同時購入で2本目半額セール」を実施します。期間は3月15日(金)~3月24日(日)まで。



アイシティ (コンタクトレンズ及びコンタクトレンズ用洗浄液)

アイシティは北は北海道から、南は沖縄まで全国にあり、駅の近くや、ショッピングセンター内など便利な場所にあり、この度新綱島にオープンすることができました。

カラーレンズから乱視用レンズ、遠近両用レンズを各種メーカー取り揃えております。

<3F>

TSUTAYA BOOKSTORE

TSUTAYA BOOKSTORE 新綱島 (本・文具・雑貨)

8:00~22:00 *定休日未定

「繋がる、始まる、新コミュニティ」をコンセプトに、多様なジャンルの書籍や日常を彩る文具雑貨を取り扱っています。また、地域の方々が集い、日々開催されるイベントなどを通じて、地域の「縁」をつなぐ「縁側」のような存在をご提案いたします。



SHARE LOUNGE (カフェ、ラウンジ)

「シェアオフィス」の利便性と「ラウンジ」に居心地の良さを備え、カフェとしてもオフィスとしても、自由に自分らしく思い思いの時間を心行くまで過ごしていただける新しい空間をご提案いたします。開放的なテラス席も備えています。

★オープニング特典

・1Day チケット (回数券) がアプリ決済で 20%OFF 15,400円→12,320円

・プレミアムメンバー (月額利用) がアプリ決済で 20%OFF 33,000円→26,400円

※どちらも 2024年4月30日(水)まで



スターバックス (スペシャルティ コーヒーストア) 8:00~22:00

「スターバックス ラテ」をはじめとするエスプレッソドリンクやデザート感あふれるフラペチーノ®、ティーなど、バリエーション豊かなドリンクやパストリー、サンドイッチをお楽しみいただけます。

一杯のコーヒーを通じて、人と人とのつながりと心あたたまるひとときを提供しています。

【有限会社新水について】



名称：有限会社新水

代表取締役：佐藤博美

設立：1949年4月

事業内容：商業施設 SHINSUI 運営

WEB サイト：<https://shinsui-shintsunashima.com/>

所在地：横浜市港北区綱島東一丁目9番9号

設計監理：(株)坂倉建築研究所

建築施工：西松建設(株)

商環境設計・施工：(株)バウハウス丸栄

