

株式会社アミューズクエスト

東京都港区芝公園4-2-8 東京タワーフットタウン4F

「いこう、新時代へ。」

本日より東京ワンピースタワーリニューアルオープン
最新コミックス95巻収録全話を展示「MANGA WALK」誕生

東京ワンピースタワー公式サイトURL : <https://onepiecetower.tokyo/>

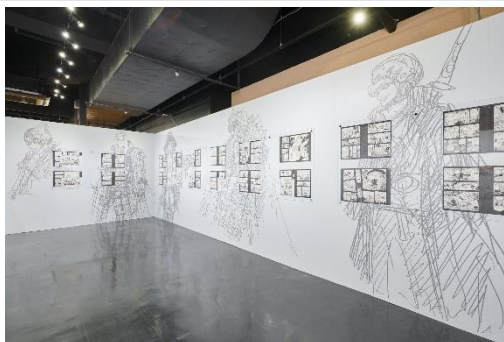
2020年3月22日(日)、「いこう、新時代へ。」をテーマに、原作イラストやフィギュアの展示を拡大し、東京ワンピースタワーがリニューアルオープンいたしました。

当施設は新型コロナウイルス(COVID-19)の影響に伴い2020年2月28日より休園しておりましたが、本日より感染予防および拡散防止対策の一環として、一部制限・変更をしてのオープンとなります。

(参考URL : <https://onepiecetower.tokyo/news/424>)

5階フロアには、新エリア「MANGA WALK ～巻まるごとコミックス展～」 「企画展エリア」 「トンガリストアMINI」が登場。さらに、「ルフィのエンドレスアドベンチャー」にて歴代のルフィのフィギュアを集めたエリアの新設など余すことなく『ONE PIECE』を楽しむフロアに生まれ変わりました。

新登場のギャラリースペース「MANGA WALK ～巻まるごとコミックス展～」



「MANGA WALK ～巻まるごとコミックス展～」では原作ファン待望のギャラリースペースが誕生。本日より第一弾として『ONE PIECE』95巻に収録されている全話181ページ分の原作イラストが展示され、壁面には原作者・尾田栄一郎がこれまで描き綴った設定画をデザイン。ルフィ達の“今”の冒険をじっくりと体感できるエリアとなっております。

※95巻の原作イラストの展示は、4月3日(金)『ONE PIECE』96巻発売以降も継続して行われます。

＜本件に関するお問合せ＞
株式会社アミューズクエスト プロモーションチーム 川村
TEL : 03-5777-5300



PRESS RELEASE

株式会社アミューズクエスト

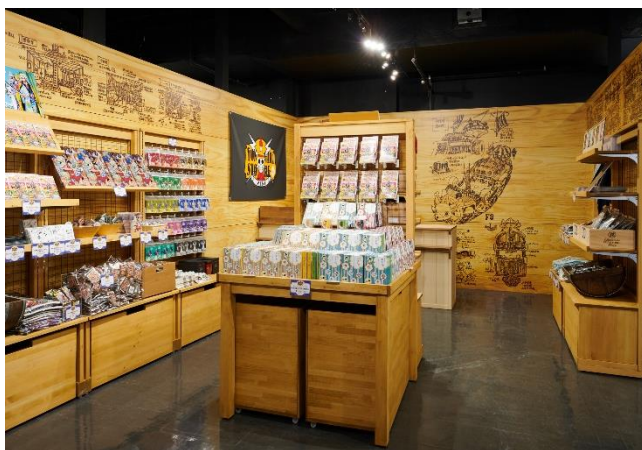
東京都港区芝公園4-2-8 東京タワーフットタウン4F

第一弾は「ONE PIECE magazine」コラボ！「企画展エリア」



「企画展エリア」は期間限定で『ONE PIECE』に関連するさまざまなスペシャル展示を展開。第一弾として『ONE PIECE』をとことん楽しむエンターテインメント・マガジン『ONE PIECE magazine』とのコラボ展示を実施しております。1号から最新号の8号までの歴代表紙イラストや読者からのアイディアをもとに描かれた「夢の一枚」、寺田克也氏や松本大洋氏など名だたるアーティストが描き下ろした『ONE PIECE』キャラクターのイラストを展示。さらに「夢の一枚」の展示では本邦初公開となる原作者・尾田栄一郎がイラストを描き上げるまでの工程を収めた動画も放映しており、まさに、『ONE PIECE』をとことん楽しむエンターテインメントエリアとしてご堪能いただけます。

最新コミックスや原作商品も販売「トンガリストアMINI」



東京ワンピースタワー3店舗目となるストア**「トンガリストアMINI」**では、最新コミックスや原作商品などを販売。

今後は大人気ライブショー「ONE PIECE LIVE ATTRACTION『MARIONETTE』」のグッズなども展開を予定しております。取り扱い商品に関しては公式サイトやSNSで随時更新していきます。

＜本件に関するお問合せ＞
株式会社アミューズクエスト プロモーションチーム 川村
TEL：03-5777-5300

株式会社アミューズクエスト

東京都港区芝公園4-2-8 東京タワーフットタウン4F

物語の“はじまり”がここに「はじまりのひろば」



エントランスがある3階フロアもリニューアル。

360度の大迫力の映像「360ログシアター～The World of ONE PIECE～」を抜けた先には新エリア「**はじまりのひろば**」が登場。

大海賊時代の始まりを告げた海賊王「ゴール・D・ロジャー」のハイクオリティフィギュアをはじめ、「麦わらの一味」の「はじまり」となるシーンの原作イラスト、100枚以上の手配書がゲストを迎えます。



「360ログシアター～The World of ONE PIECE～」前のエントランスエリアも一新。これまで発行された300枚を超える『VIVRECARD（ビブルカード）』を壁面にズラリと掲載しております。

新時代を迎える「東京ワンピースタワー」のこれからの展開にご期待ください。皆様のご来園を心よりお待ちしております。

＜本件に関するお問合せ＞

株式会社アミューズクエスト プロモーションチーム 川村

TEL：03-5777-5300



PRESS RELEASE

株式会社アミューズクエスト

東京都港区芝公園4-2-8 東京タワーフットタウン4F

<参考資料>

■「東京ワンピースタワー」とは

東京タワーフットタウン内にある、麦わらの一味、をはじめとする『ONE PIECE』の登場キャラクターにいつでも会える屋内型常設テーマパーク。麦わらの一味、をテーマにした様々なアトラクションや、迫力満点のライブショー、フォトグリーティングなどの参加型エンターテインメント、キャラクターモチーフのメニューが楽しめるレストランやカフェ、そしてオリジナルグッズが買えるストアなど『ONE PIECE』の世界をまるごと体感できる大型テーマパークです。



2020年3月22日より5周年を記念してリニューアルオープン。

原作イラスト展示エリアの登場に加え、原作・アニメともに益々盛り上がりを見せる「ワノ国編」を、イベントやフード、グッズで楽しめます。見て、聞いて、触れて、味わって、『ONE PIECE』の世界をまるごと体感いただけます。

所在地 東京都港区芝公園4-2-8 東京タワーフットタウン内

営業時間 10:00～21:00 (最終入園20:00)

※日によって営業時間が異なる場合がございます。ご来園前に公式サイトをご確認ください。

※新型コロナウイルスをはじめとする感染予防および拡散防止のため、営業時間を短縮しております。予めご了承ください。

パスポート料金

【LIVE & PARK PASS】

本チケットは、入園・アトラクション利用（一部課金サービスは除く）・ライブショーの鑑賞が可能なチケットとなります。

前売券 大人（19歳以上）3,100円、中人（中学生・高校生）2,700円、小人（幼児・小学生）1,500円

当日券 大人（19歳以上）3,400円、中人（中学生・高校生）2,900円、小人（幼児・小学生）1,600円

【PARK PASS】

本チケットは、入園・アトラクション利用（一部課金サービスは除く）のみのチケットとなりますのでライブショーの鑑賞は含まれておりません。

前売券 大人（19歳以上）2,100円、中人（中学生・高校生）1,700円、小人（幼児・小学生）500円

当日券 大人（19歳以上）2,400円、中人（中学生・高校生）1,900円、小人（幼児・小学生）600円

※3歳以下入場無料（要保護者同伴）

※価格はすべて税込

※前売券はセブン-イレブンで販売（販売開始日時は公式サイトおよびSNSにてご案内いたします）

※旅行商品は、エースJTB取扱店で販売中

アクセス 都営大江戸線「赤羽橋駅」赤羽橋出口 徒歩5分

東京メトロ日比谷線「神谷町駅」1番出口 徒歩6分

JR山手線「浜松町駅」北口出口 徒歩15分

公式サイトURL <https://onepiecetower.tokyo>

公式コラム「トンガリコラム」URL <https://onepiecetower.tokyo/blog>

公式SNS

[東京ワンピースタワーツイッター]

[トンガリ電伝虫ツイッター]

[麦わらストア 東京ワンピースタワー店]

[東京ワンピースタワーFacebook]

[東京ワンピースタワーLINE@]

[東京ワンピースタワーinstagram]

@onepiecetower

@tongari_denden

@mugistore_TOPT

<https://www.facebook.com/onepiecetower.tokyo>

@topt

tokyonepiecetower



©尾田栄一郎/集英社

©尾田栄一郎/集英社・フジテレビ・東映アニメーション

©Amusequest Tokyo Tower LLP

<本件に関するお問合せ>

株式会社アミューズクエスト プロモーションチーム 川村

TEL : 03-5777-5300