

本社・酒造資料館側



限定
600
セット

【販売金額】**2,000円** (消費税込)

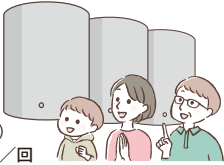
【販売時間】9:30～ ※お一人様1セット限定

オンラインショップ限定
「福箱」



工場見学
10:00～15:00

※自由見学(ビデオ解説あり)
※入場制限あり ※目安20分/回



神戸の
野菜販売

神戸の農家さんが野菜やお米などを持ってきてくれます。



子ども向け企画

紙すき体験

サケパックリサイクル
(御影倶楽部)



子ども縁日

スーパーボールすくい、
ヨーヨー釣りなど
(呉田地区子ども会)



芝生開放

(親子限定)

【協力】ロゴス
※飲酒不可



2026年

春

5月23日

土

9時30分～16時
雨天決行・荒天中止

場所

白鶴酒造株式会社
神戸市東灘区住吉南町4-5-5



白鶴

酒蔵開放

入場無料



詳しくはこちら

製品工場側

チケット制 有料試飲

<日本酒>

- 垂れ口(しぼりたてのお酒)
- 特撰 白鶴 特別純米酒 山田錦
- 白鶴 大吟醸
- 白鶴 翔雲 純米吟醸 白鶴錦
- Hakutsuru Blanc(ハクツル ブラン)
- しぼりたて ハクツル 生貯蔵酒缶
- 白鶴 淡雪スパークリング
- 日本酒フローズン(Hakutsuru Blanc)



<日本酒以外>

- 神戸ワイン 赤
- 神戸ワイン 白 辛口
- 神戸カベルネ・ソーヴィニヨンジュース(清涼飲料水)
- BLUE MOON(ビール)
- ZIMA(リキュール)
- 日本酒ハイボール(白鶴 大吟醸+炭酸)



※試飲チケットは、当日チケット売場で発売。
※試飲チケットの販売は15:00までとなります。

屋台

- 鯖寿司専門店 鯖や
とろ鯖 棒寿司等
- カネテツデリカフーズ
練り物
- エム・シーシー食品
神戸長田牛すじぼかけ
- 呉田まちづくりの会 模擬店
たこやき、焼きそば、その他
- 日比谷園
カラスミ



キッチンカー

- アンコムチュア…… パインミー
- THEO(テオ)……… パウムクーヘン



屋外ステージ

10:30～15:30

- 樽巻ショー…………… 10:30～
- 酒造り唄…………… 12:00～
- 酒蔵バンド「酒なベイブーズ」…13:00～
- ファンクバンド「aco106」…………… 14:30～



和らぎ水の提供

【協力】阪神水道企業団



※ルールを守っていただけない場合は、退場をお願いすることがあります。場内の混雑状況により、入場を制限させていただく場合があります。 ※イベントのスケジュール・内容は、変更または中止となる場合があります。あらかじめご了承ください。 ※白鶴酒造資料館は通常通り開館しています。 開館時間 9時30分～16時30分/入館16時まで。

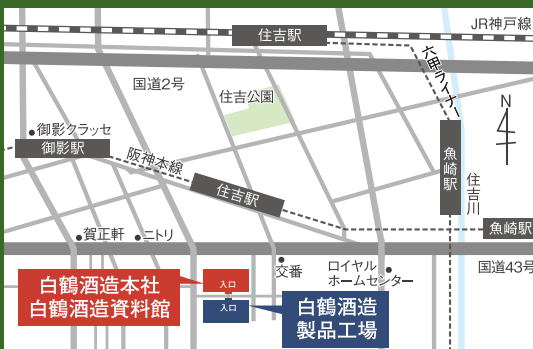
- ペットを同伴しての来場をご遠慮いただいております。(盲導犬、聴導犬、介助犬は入場できます。)
- 飲食物の持ち込みは禁止させていただきます。
- タープの持ち込みは禁止させていただきます。
- 椅子・レジャーシートの持ち込みは禁止させていただきます。

アクセス 神戸市東灘区住吉南町4-5-5

- 阪神「住吉駅」徒歩約5分
- 阪神「御影駅」徒歩約10分
- JR「住吉駅」徒歩約15分
- 阪神・六甲ライナー「魚崎駅」徒歩約12分

駐車場はありません。
公共の交通機関をご利用ください。

※当社敷地内一部エリアが工事のため、会場が従来とは異なっております。皆様には大変ご迷惑をおかけしますが、お間違えのないようお願いいたします。



飲酒は20歳になってから。お酒はおいしく適量を。

飲酒運転は法律で禁止されています。
妊娠中や授乳中の飲酒は、胎児・乳児の発育に悪影響を与えるおそれがあります。

白鶴酒造株式会社

(お問い合わせ)

078-856-7190

9:00～17:00 (休日を除く月～金)



HP Facebook X