

## Press Release

cf.HARAJUKU(シーエフドットハラジユク)

渋谷区神宮前1丁目9-30 FLEG原宿1階

新発見！見て楽しい、味わい変化を楽しめる新スイーツ体験！

シューマカロンとハーブ緑茶のこだわりのペアリング。

原宿竹下通りにあるメディアで話題カフェ「cf.HARAJUKU」で提供しているマカロン×シュークリームの新感覚スイーツ「シューマカロン」とオリジナルハーブ緑茶がコラボレーション。ハーブ緑茶アーティスト「石司麻美」さんとの共同企画が5月13日よりスタート！

テレビやSNSで話題のシュークリームとマカロンが融合した新食感スイーツ「シューマカロン」が、ハーブ緑茶アーティスト「石司麻美」さんとコラボレーション。それぞれの相性の良さを最大限活かし、カラフルで見て楽しく、食べて、飲んで美味しさにこだわり抜いた新体験を「cf.HARAJUKU」にて5月13日より提供します。

CHOCOLATE  
を、もっと味わい深く！

LEMON  
を、もっと味わい深く！

PISTACHIO  
を、もっと味わい深く！

VANILLA  
を、もっと味わい深く！

WHOLE STRAWBERRY  
を、もっと味わい深く！

MATCHA  
を、もっと味わい深く！

1カップ25ml  
6種類で150mlです。  
ティーカップ1杯の量と  
同程度の量となります。

6種類の味わい深い「水出しハーブ緑茶」のセットです。  
シューマカロンとのペアリングをお楽しみください！ ※写真はイメージです

## 味わいの変化を楽しめるスイーツ体験！シューマカロンとのペアリングハーブ緑茶セット。

6種類のシューマカロンそれぞれに合わせてブレンドしたハーブ緑茶を、①色合い、②香り、③味わい、④ペアリングの4つを楽しめる体験セットです。

①色合いを楽しむ／一切の人工着色料を使わず天然の色を活かしたブレンド技術。カラフルな色合いは、気持ちを上げたり落ち着かせる役割があり、カラーセラピーや推し色として楽しめる。

②香りを楽しむ／ハーブが持つ香りは華やかなだけでなく、リラックスや癒しなど心と体に働きかけるセラピーとして楽しめる。

③味わいを楽しむ／味のベースとなる日本茶の機細な旨味、ハーブの複雑な味わいを感じることで、健康的な味覚を高められる。

④ペアリングを楽しむ／シューマカロンとハーブ緑茶を組み合わせて味わうことで、単独では感じられない新しい味わいを楽しめる

# お気に入りのシューマカロンと、スイーツや料理に合わせて楽しめるハーブ緑茶をご自宅でも！

店内で味わった感動をご自宅でも体験していただけるよう、シューマカロンはもちろん、料理とのペアリングも楽しめるハーブ緑茶も、ご自宅用のパッケージ商品としてご用意。



シューマカロン Hybrid Sweets × Hybrid TEA ハーブ緑茶



店内ポップやパッケージに左記のようなQRコードが添付しており、楽しみ方を検索できるサービスになっています。



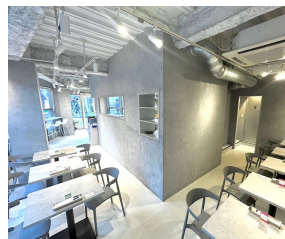
## 「シューマカロン」とは

濃厚クリームをクッキーシューで包み、サクふわのマカロンと合わせることで、新しい食感、新しい美味しさ、新しい感動を味わえるスイーツです。新たな感動スイーツとの出会いを経験して欲しくて、こだわりを突き詰めて完成させたシューマカロン。流行の最先端、原宿の新たな食べ歩きの名所・新たなアイコンとなること、また、全国のスイーツ、シュークリーム・マカロン好きの人にシューマカロンを届けられるお店を目指しています。カラフルなビジュアルで、推し活スイーツとしても若者に人気。



## 「ハーブ緑茶」とは

ハーブ緑茶は、西洋のハーブと東洋の日本茶のハイブリッド・ティー。ハーブ緑茶アーティスト「石司麻美」氏が開発したハーブ緑茶ブレンドメロッドにより5つのハイブリッド性を実現。①嗜好性と実用性を兼ね備えたカスタマイズ茶、②リラクゼーション性とエネルギー性を兼ね備えた水分補給茶、③料理とスイーツを引き立てるグルメ茶、④身体ケアと精神ケアを兼ね備えたセルフケア茶、⑤五感性と嗜好性を磨く瞑想茶、という5つの相乗効果を起こすいままでにない新感覚のお茶です。



## cf.HARAJUKU

原宿の竹下通りに2023年11月オープンし、お店も商品もSNS映えしてかわいいと評判。若者はもちろん、外国人観光客も多く来店。TVをはじめメディア実績も豊富。お客様に良い思い出を作っていただくおもてなし(サービス、商品)を提供し、心の宝を作ってもらうことをビジョンに、原宿の竹下通りという様々な国、地域からいらっしゃる方々に、垣根を飛び越えたワクワクする掛け合わせ商品、プロフェッショナルなサービスを提供。一番の目玉商品はシュークリームとマカロンの掛け合わせ商品。今後も良いサービス・商品との掛け合わせによる相乗効果を提供。店名のcfは運営会社のクロスフィールド(CROSSFIELD)の略称。



## ハーブ緑茶アーティスト「石司麻美」

中国料理のレストランに勤務し、中国茶を担当したことでお茶の魅力に目覚め、中国浙江省で中国茶初級茶藝師の資格を取得。その後、本格的に日本茶の勉強を始め日本茶インストラクターを取得。日本茶カフェや製茶問屋、自身で茶園の管理を行ったりと、日本茶に関する知識や経験を重ねる。その後、日本茶の新たな可能性の探求のため、ティーペアリングやハーブとのブレンドなどに着手。お茶と食事、健康面やスピリチュアルなど、多方面から新しいライフスタイルの研究・開発を進めている。現在、ハーブ緑茶ティーペアリング「茶彩師」という資格取得講座を主宰したり、ハーブ緑茶ラボのリーダーとしてハーブ緑茶の開発支援を行っている。



この件に関するお問い合わせ

CROSSFIELD

クロスフィールド株式会社

〒103-0023 東京都中央区日本橋本町3-9-7 ARC CUBE日本橋本町1階  
代表者: 菊池雅人 info@cross-field.co.jp TEL: 03-6667-0320