

報道関係各位

2026年2月17日
コニカミノルタプラネタリア TOKYO

星空に包まれるウェルネスパーティ
『AWAKEME ～Beyond the Eclipse～』
2026年3月15日(日)に開催決定！

エンタテインメントプラネタリウム施設「コニカミノルタプラネタリア TOKYO」(東京・有楽町/運営：コニカミノルタプラネタリウム株式会社/代表取締役社長：本由美子)では、ヨガ・瞑想・サウンドバスを融合したマインドフルネス体験『AWAKEME ～Beyond the Eclipse～』を2026年3月15日(日)に開催します。

プラネタリウムドームに映し出された満天の星が作り出す非日常的な空間で、音楽とヨガ、クリスタルボウルが共鳴する極上のマインドフルネス体験をお楽しみください。



AWAKEME ～Beyond the Eclipse～

今回のテーマは「Beyond the Eclipse 月食の影を抜けて、澄みわたる。自分へと戻るための、聖なる波紋。」。3月3日の皆既月食を経て、新しい始まりである3月20日「春分」を目前に控えたこの時期に、心身を深く慈しみ、リセットするための特別なプログラムをお届けします。



----- ☆報道関係お問い合わせ先☆ -----

共同ピーアール株式会社 森田、志野

Tel : 03-6260-4861 / Fax : 03-6260-6653 / Mail : konicaminolta-pr@kyodo-pr.co.jp

暗闇と星空に没入する、五感を満たす体験

1. ヨガパートは星空の下で呼吸を繋ぐ「Inside Flow Yoga」

日本でも数少ない「Inside Flow JUNIOR teacher」の Satomi がリードを担当。満天の星々が映し出される暗闇の中、音楽のリズムに合わせて動くことで、まるで宇宙を漂うような深い没入感と解放感を味わえます。

2. 魂を揺さぶる「クリスタルボウル・サウンドバス」

ヨガの後は、国際的に活躍するクリスタルレゾナンスアーティスト Emmy Crystal による音浴の時間です。クリスタルボウルが放つ倍音の振動が、身体の水分と共鳴し、深いリラクゼーションへと状態へと導きます。

サウンドバスとは

心と身体を癒すために穏やかでありながら強力な治療的および修復的プロセスを誘うために、クリスタルボウルをはじめとした様々な倍音を持つ音を使用する、深い没入型の全身リスニング体験です。



『AWAKEME ~Beyond the Eclipse~』概要

◆日程：2026年3月15日(日)

◆時間：開場 19:00 / 開演 19:30 / 終了 21:00 (予定)

◆料金：6,000円 (ドリンク付き・税込)

◆出演者：Satomi、Emmy Crystal

◆開催場所：コニカミノルタプラネタリア TOKYO (有楽町) DOME1

(東京都千代田区有楽町2丁目5-1 有楽町マリオン 9階)

◆チケット販売URL：https://emolence.com/awakeme2603/?utm_source=partner&utm_medium=konica&utm_campaign=awakeme

◆お問い合わせ：株式会社 emolence (E-mail info@emolence.co.jp)

《備考》

- ・ヨガマットの持参は不要です。
- ・お着替えの場所がございませんので、あらかじめウェアや動きやすい服装でご来場ください。終演後にお着替えをご希望の方は、本公演に限りお手洗いをご利用いただけます。
- ・イベント開催時の様子を撮影します(動画・静止画)。SNSやHPなどに掲載させていただくことを予めご了承ください。
- ・キャンセルはお受け出来かねます、何卒ご理解いただきますようお願い申し上げます。
- ・チケットは上記【チケット販売URL】よりご購入ください。プラネタリア TOKYO のチケット窓口やお電話では承っておりません。

★タイムテーブル

19:00 開場

19:30-19:40 オープニング 今日の星読み

19:40-20:25 ヨガ by Inside Flow Yoga : Satomi

20:25-20:55 クリスタルボウル by Crystal Resonance Artist Emmy Crystal

20:55-21:00 クロージング

21:00 ドリンク & ソーシャライズ・タイム

21:30 閉場

★出演者

Inside Flow Yoga : Satomi

2015 年、某大手ホットヨガスタジオへ入社。約 3,000 名のインストラクターの中からトップインストラクターに選出され、2018 年、2019 年と二期にわたり第一線で活動。現在は、日本で数名のみが冠する「Inside Flow JUNIOR teacher」として、全国各地でワークショップやリトリートを開催している。「流派にこだわらず、今学びたいヨガを学ぶ」をモットーに、常に自身のプラクティスを深め続けている。音と動きが美しく共鳴する彼女のインサイドフローは、参加者を深い没入感へと導き、心身を解放する特別な体験として高い支持を得ている。



Crystal Resonance Artist : Emmy Crystal

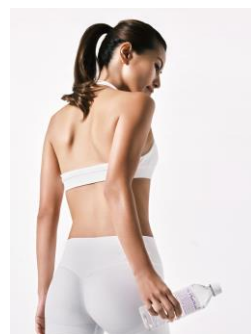
宇宙と大地の響きを紡ぐクリスタルレゾナンスアーティスト。全国の聖地や大自然の中で「祈り」としての演奏を捧げる傍ら、本場アメリカの〈Crystal Tones®カンファレンス〉でもパフォーマンスを披露するなど、国際的にも活動の場を広げている。クリスタルボウルが放つ倍音の波動は、聴く者の心を深く整え、時に「魂の記憶が目覚める」ような神秘的な体験をもたらす。独自の感性で奏でられる音の波紋は、癒しを超えて、その人本来の輝きを呼び覚ますパフォーマンスとして多方面から評価されている。



★特典

ウェルネス ミネラルウォーター「My Plus Water (マイプラスウォーター)」

本イベントでは、「飲む、向き合う、整う。」をコンセプトにした、ミネラルウォーター「My Plus Water (マイプラスウォーター)」を 1 本プレゼントします。天然シリカ 71mg/L を含む軟水で、忙しい毎日の中に、心と身体を整えるひとときを届けます。



コニカミノルタプラネタリアTOKYO(有楽町)

- 名 称 コニカミノルタプラネタリアTOKYO
- 所 在 地 東京都千代田区有楽町二丁目5-1 有楽町マリオン9階
- 営 業 日 定休日なし(作品入替期間は休館)
- 営業時間 平日10:30~21:15/土日祝10:00~21:45
- 公式ウェブサイト : <https://planetarium.konicaminolta.jp/planetariatokyo/>
- 公式instagram : https://www.instagram.com/konicaminolta_planetarium/



株式会社emolence

emolence は、マインドフルネスの考え方を事業の基盤とし、五感を大切にしながら、「声」「身体」「音楽」「映像」という異なるアプローチから心の奥に触れる体験を創出しています。

日常の中に、そっとときめきが芽生え、自分らしさが静かに満ちていく瞬間を届けること。それが emolence の大切にしている想いです。

