

コニカミノルタプラネタリアムが贈る、青と星のサマーフェア
『Summer Night Blue -星がきらめく、夏夜の青。-』
7月17日(金)より開催！

コニカミノルタプラネタリアムが運営する全5館（運営：コニカミノルタプラネタリアム株式会社/代表取締役社長：本由美子）では、2026年7月17日（金）から9月3日（木）までの期間、“星がきらめく、夏夜の青”をテーマに、青を基調としたアイテムやメニューを集めたサマーフェアを開催します。



★プラネタリアムが贈る『星がきらめく、夏夜の青』フェア

この夏、コニカミノルタプラネタリアムが贈るのは、星がきらめく、夏夜の青。

プラネタリアム内に併設されたショップ「Gallery Planetaria(ギャラリープラネタリア)」とカフェ「Cafe Planetaria(カフェプラネタリア)」では『Summer Night Blue -星がきらめく、夏夜の青。-』フェアを開催します。

-----☆報道関係お問い合わせ先☆-----

共同ピーアール株式会社 森田、志野

Tel : 03-6260-4861 / Fax : 03-6260-6653 / e-mail : konicaminolta-pr@kyodo-pr.co.jp

夏の夜、空からこぼれる無数の星。

そのきらめきをすくい取ったような、深く澄んだ“青”を集めました。

ひとしずくの宇宙、指先に宿る星の光、夏の夜空からこぼれた青い星のかけらたち。

涼やかな青をまとったアイテムや、星空をイメージしたスイーツやドリンクが、あなたの日常に小さな輝きを添えます。

『Summer Night Blue -星がきらめく、夏夜の青。-』フェアで、この夏だけの美しい青をぜひ見つけてください。

☆美しい青色をまとった「Gallery Planetaria」のアイテム

新商品:美しい青色のジャム

『Luminous Blue Jam -スピカのひとしずく-』 ¥1,350(税込)

おとめ座で青く輝く一等星「スピカ」。

その静かな光が夜空からこぼれ落ち、美しい青色のりんごジャムになりました。

紅茶に混ぜたり、ヨーグルトに添えて、日常に星空のきらめきを。



新商品:新色ネイルカラー

『DIAMOND NAIL -夜空のパレット-』 ¥2,200(税込)

天然ダイヤモンド0.1ctの粉末を贅沢に使用したオリジナルネイルカラーの新色が登場。

青や星を重ねてつくる、あなただけの“夜空のパレット”。

きらめく夜空をそとすくって、指先に小さな宇宙を広げて。



新商品:限定色ジュエリー

『ETOILE Necklace -Blue Sapphire-』 ¥16,500(税込)

期間限定カラーの美しいブルーサファイアが輝く、星モチーフのネックレス。

「誠実」「慈愛」「成功」の石言葉が、大切な願いや夢に寄り添います。



夏の大三角と花火が輝くフルーツゼリー

『サマーナイトゼリー』 ¥500(税込)

夏の夜空に輝く大三角形、天の川、そして儚く咲き散る花火。
忘れられない甘酸っぱい思い出をフルーツ味のゼリーにして、
夏の夜空に詰め込みました。
口いっぱい広がる色鮮やかな3色のゼリーを、美しい夜空と共に
お楽しみください。



夏のおでかけにぴったりな折りたたみ傘

『Starveil Umbrella (スターベール・アンブレラ)』 ※晴雨兼用
¥3,000(税込)

どんな天気の日もあなただけの星空が広がる折りたたみ傘。
晴れた日には陽射しをそっと遮る日傘として、突然の夕立には頼れる雨傘
として活躍。
ふと見上げるたび、空をもっと好きになる。そんな特別な夏の相棒です。



天の川がきらめく青い羊羹

『HOSHI no YOKAN』 1個¥350(税込)

天の川のきらめきを閉じ込めた青い羊羹は、
銀河のどこかにある“星の予感”。
美しい青の中に星屑が輝く、宇宙でここだけのオリジナル羊羹です。
白あんの優しい甘みと、りんごの香りがふわっと広がる、
夏の贈り物におすすめの逸品。



夏の夜風を感じるアロマ

『THE AROMA OF THE EARTH -南国の海辺-』 ¥1,450(税込)

暑い夏夜に涼しさを感じられるような、南国の海辺をイメージした
アロマ。南国の花・プルメリアとジャスミン、涼やかなライムの香りが、
優しい海辺の夜風を感じさせてくれます。
南国リゾートにいるようなリラックスタイムをお過ごしください。



美しい青色のハーブティー

『DREAMING NIGHT』 ¥850(税込)

夏の夜空のようにきれいな青色のオリジナルブレンドティー。
レモン果汁を加えると、カップの中の夜空は青から紫、
そしてピンクの朝焼けに変化。
カップに広がる、あなただけの夜空とやさしく甘い香りに包まれて
幸せな夢を。



☆「Cafe Planetaria」で美しい青色のメニューを楽しむ

プラネタリアTOKYO(有楽町)とプラネタリアYOKOHAMA(横浜)に併設のカフェ「Cafe Planetaria」では、美しい青色を味わえるメニューをお楽しみいただけます。

フェア期間限定メニュー

『ブルーココパインソーダフロート』 ¥880(税込)

甘酸っぱいトロピカルゼリーにパインソーダとココナッツシロップを加えラムネシャーベットとパイナップルを浮かべた南国気分を味わうドリンク。

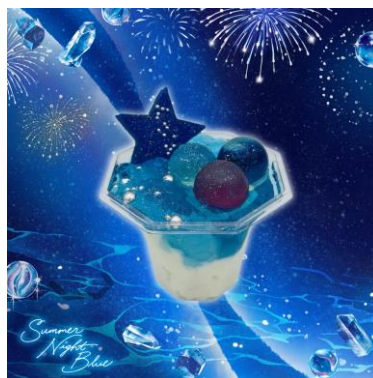
プラネタリアTOKYOでヒーリングプラネタリウム作品『フィジーヒーリング ～南十字星と幸せの島～』と一緒に楽しんで。



『ブルースター杏仁』 ¥650(税込) ※プラネタリアYOKOHAMA限定

青い海のジュレとなめらかな杏仁豆腐がマッチした夏限定スイーツ。

トップには透き通ったビー玉のようなレモン風味のゼリーと青い星の琥珀糖を添え、見た目も涼しげなスイーツ。



おすすめメニュー

『Galaxy Donut (ギャラクシードーナツ)』

幻想的な銀河のグレースをまとったドーナツ。



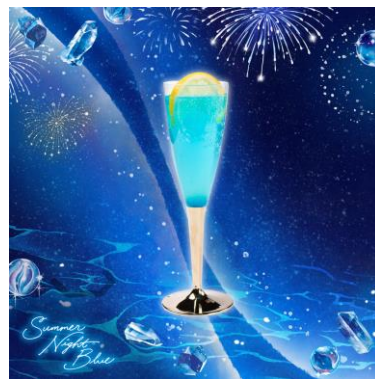
『スターリーボトル ブルーレモネード』

星屑が輝くレモネードにマスカットゼリーをプラスしたさっぱりとした甘みの青く光るボトルドリンク。



『Vega(ベガ)』※プラネタリアTOKYO限定

夏の大三角として有名なこと座の『ベガ』のカクテル。
夏の夜に願いを込めて乾杯を。



『マーキュリー』※プラネタリアYOKOHAMA限定

太陽に一番近い惑星「マーキュリー」。
ライチが香り、ブルーに輝くノンアルコールカクテル。



☆ 『Summer Night Blue -星がきらめく、夏夜の青。-』 フェア概要

- 開催期間：2026年7月17日(金)～9月3日(木)
- 対象館：プラネタリアTOKYO(有楽町)、プラネタリアYOKOHAMA(横浜)、プラネタリウム満天(池袋)、プラネタリウム天空(押上)、プラネタリウム満天NAGOYA(名古屋)、「Gallery Planetaria」公式オンラインショップ
- 『Summer Night Blue -星がきらめく、夏夜の青。-』 フェア詳細 URL：
https://planetarium.konicaminolta.jp/event/hanabi/?rl=260709_all_summer-night-blue#summer-night-blue

☆涼しいプラネタリウムで夏の夜空を満喫『花火ウェルカムドーム』



「ウェルカムドーム」とは、ドームへの入場時に上映している^{まくあい}幕間映像のこと。プラネタリウム本編上映前の5～10分間に、花火を楽しむことができるウェルカム映像でお迎えます。

暑い日が続く季節でも、涼しく快適なプラネタリウムドームいっぱい広がるファンタジックな花火を眺め、ここでしか体験できない夏の思い出を。

『花火ウェルカムドーム』の楽しみ方

プラネタリウム作品の鑑賞券をご購入後、ドームに入場してからプラネタリウム本編が上映されるまでの間お楽しみ頂けます。『花火ウェルカムドーム』は動画・写真の撮影が可能ですので、ぜひこの季節限定の思い出をカメラに収めてください。

『花火ウェルカムドーム』の上映がない作品もございます。対象作品は公式ウェブサイトをご確認ください。

『花火ウェルカムドーム』概要

●開催期間

2026年7月17日(金)～8月31日(月)

●鑑賞料金

対象作品のチケット料金に含まれます。

●上映時間

ドームが開場してからプラネタリウム本編上映前の5分～10分間にご鑑賞いただけます。

●対象館

プラネタリアTOKYO(有楽町)、プラネタリアYOKOHAMA(横浜)、プラネタリウム満天(池袋)、プラネタリウム天空(押上)、プラネタリウム満天NAGOYA(名古屋)

●『花火ウェルカムドーム』詳細URL

https://planetarium.konicaminolta.jp/event/hanabi/?rl=260709_all_hanabiwd

●注意事項

*本編上映をお待ちいただく間の映像のため、『花火ウェルカムドーム』のみでのご鑑賞はできません。

*花火映像をお楽しみになりたい方は、開場後お早めにご入場ください。上映開始直前にご入場された場合、花火映像がすでに終了している場合がございますのであらかじめご了承ください。

コニカミノルタプラネタリウム 夏のおすすめ情報

『Summer Night Blue -星がきらめく、夏夜の青。-』フェア

●対象期間：2026年7月17日(金)～9月3日(木)

●対象館：プラネタリアTOKYO(有楽町)、プラネタリアYOKOHAMA(横浜)、プラネタリウム満天(池袋)、プラネタリウム天空(押上)、プラネタリウム満天NAGOYA(名古屋)、「Gallery Planetaria」公式オンラインショップ

●詳細ページ：https://planetarium.konicaminolta.jp/event/hanabi/?rl=260709_all_summer-night-blue#summer-night-blue

『花火ウェルカムドーム』

●対象期間：2026年7月17日(金)～8月31日(月)

●対象館：プラネタリアTOKYO(有楽町)、プラネタリアYOKOHAMA(横浜)、プラネタリウム満天(池袋)、プラネタリウム天空(押上)、プラネタリウム満天NAGOYA(名古屋)

※上映作品は館ごとに異なります。

●詳細ページ：https://planetarium.konicaminolta.jp/event/hanabi/?rl=260709_all_hanabiwd

★コニカミノルタプラネタリアTOKYO(有楽町)

- 名称 コニカミノルタプラネタリアTOKYO
 - 所在地 東京都千代田区有楽町二丁目5-1 有楽町マリオン9階
 - 営業日 定休日なし(作品入替期間は休館)
 - 営業時間 平日10:30~21:15/土日祝10:00~21:45
- ※詳細は公式ウェブサイトでご確認ください。

<https://planetarium.konicaminolta.jp/planetariatokyo/>



★コニカミノルタプラネタリアYOKOHAMA(横浜)

- 名称 コニカミノルタプラネタリアYOKOHAMA
 - 所在地 神奈川県横浜市西区高島一丁目2-5
横濱ゲートタワー2階
 - 営業日 定休日なし(作品入替期間は休館)
 - 営業時間 平日10:30~20:30/土日祝10:00~21:00
- ※詳細は公式ウェブサイトでご確認ください。

<https://planetarium.konicaminolta.jp/planetariayokohama/>



★コニカミノルタプラネタリウム満天 in サンシャインシティ(池袋)

- 名称 コニカミノルタプラネタリウム満天 in サンシャインシティ
 - 所在地 東京都豊島区東池袋三丁目1-3 サンシャインシティ
ワールドインポートマートビル屋上
 - 営業日 定休日なし(作品入替期間は休館)
 - 営業時間 平日10:00~21:00/土日祝10:00~22:00
- ※詳細は公式ウェブサイトでご確認ください。

<https://planetarium.konicaminolta.jp/manten/>



★コニカミノルタプラネタリウム天空 in 東京スカイツリータウン®(押上)

- 名称 コニカミノルタプラネタリウム天空 in 東京スカイツリータウン®
 - 所在地 東京都墨田区押上一丁目1-2
東京スカイツリータウンイーストヤード7階
 - 営業日 定休日なし(作品入替期間は休館)
 - 営業時間 平日10:30~22:00/土日祝日9:30~22:00
- ※詳細は公式ウェブサイトでご確認ください。

<https://planetarium.konicaminolta.jp/tenku/>



★コニカミノルタプラネタリウム満天NAGOYA(名古屋)

■名称 コニカミノルタプラネタリウム満天NAGOYA

■所在地 愛知県名古屋市西区則武新町三丁目1-17

イオンモール Nagoya Noritake Garden 3階

■営業日 定休日なし(作品入替期間は休館)

■営業時間 10:00~21:00

※詳細は公式ウェブサイトでご確認ください。

<https://planetarium.konicaminolta.jp/manten-nagoya/>



見出し、本文などで、施設名称が長すぎて入りきらない場合、次の優先順位で省略形をお使いください。

★コニカミノルタプラネタリア TOKYO
(略)プラネタリア TOKYO

★コニカミノルタプラネタリア YOKOHAMA
(略)プラネタリア YOKOHAMA

★コニカミノルタプラネタリウム満天 in サンシャインシティ

(1)コニカミノルタプラネタリウム満天(池袋)

(2)プラネタリウム満天(池袋)

なお、文章中に繰り返して出てくる場合、2回目以降は 満天(池袋) と記述していただいて構いません。

★コニカミノルタプラネタリウム天空 in 東京スカイツリータウン®

(1)コニカミノルタプラネタリウム天空

(2)プラネタリウム天空

なお、文章中に繰り返して出てくる場合、2回目以降は 天空 と記述していただいて構いません。

★コニカミノルタプラネタリウム満天 NAGOYA

(略)プラネタリウム満天 NAGOYA

なお、文章中に繰り返して出てくる場合、2回目以降は 満天 NAGOYA と記述していただいて構いません。