

2024年7月8日

各位

会社名 株式会社倉元製作所  
代表者名 代表取締役社長 渡邊敏行  
(コード番号 5216 東証スタンダード)  
問合せ先 取締役 小峰 衛  
電話番号 0228-32-5111

## AI 主導型表面検査の世界のリーディングカンパニーである Wintriss Engineering Corporation (米国 WECO 社) の日本進出にあたり、倉元製作所と WECO 社が基本合意書 (MOU) 締結した事に関するお知らせ

当社は、2024年7月3日、[AI 主導型表面検査の世界のリーディングカンパニー](#)である WECO 社と基本合意書を締結しましたので、お知らせいたします。

### 1. 基本合意の概要

当社と WECO 社は、基本合意書を締結し、WECO 社が日本に本格的に進出するにあたり、当社がマーケティング及び販売のためのパイロットプロジェクトを推進する協業パートナーとなり、当社が「WECO 製品」のシステムインテグレーター (SI) および独占販売代理に向けて、WECO 社とともにプロジェクトを推進することで合意しました。



2024年7月3日  
左 WECO 社 Ravi Malkani 社長  
右 当社 渡邊敏行社長

#### <米国 WECO 社 Ravi Malkani 社長>

日本のパートナーとして倉元製作所と共にビジネスを推進できることをうれしく思います。当社製品を日本の大手企業向けに提供し、マーケットが拡大することを期待します。

#### <倉元製作所 渡邊敏行 社長>

米国 WECO 社の世界トップレベル製品を日本に紹介できて光栄です。当社は、ベンチャースピリッツを持って、時代の半歩先を行く世界最先端技術を取り入れ、日本の製造業の競争力の向上に貢献したいと思いま

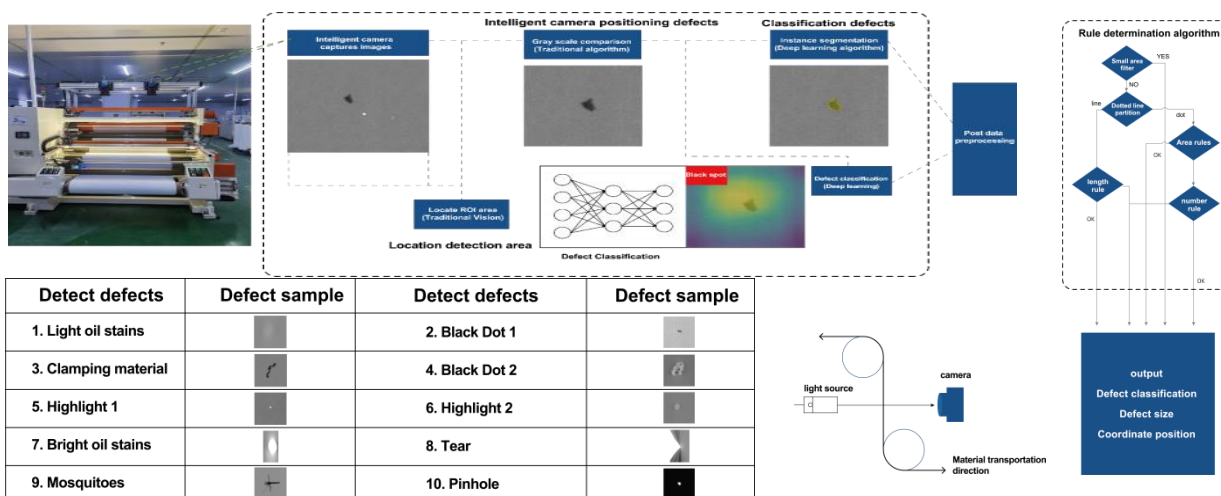
### 2. WECO 社の競争優位性

#### <業界をリードするアルゴリズムとコア技術>

WECO 社の強みは、[AI ベースのマシンビジョン技術](#) (カメラ撮影した画像を処理し産業機器に人間の視覚機能を持たせた技術) に [高度なアルゴリズムとコアコンポーネント技術](#) を独自に開発することにより実現されています。

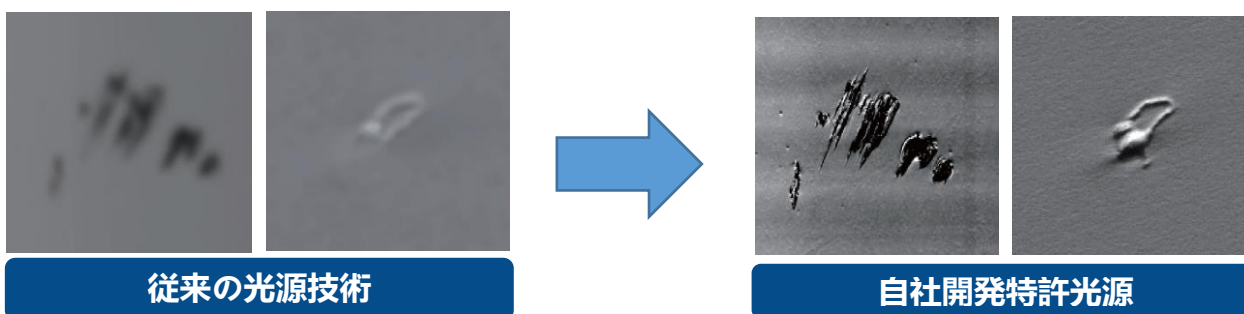
業界をリードする同社のマシンビジョン検査アルゴリズムライブラリーと開発プラットフォームは、複数の [ディープラーニング AI アルゴリズム](#) を柔軟に組み合わせることができ、さまざまなアプリケーションシナリオの多様なニーズに対応し、高い検査効率と精度を保証します。WECO 社が独自開発したインテリジェント検査カメラは、[アルゴリズム、組み込みソフトウェア、ハードウェアチップの最先端技術を統合](#) し、エッジコンピューティングを通じて複雑な産業環境における膨大なデータを効率的に処理します。この組み合わせにより、スピード、リアルタイム性、信頼性において卓越した性能を発揮し、[技術指標は世界のトップレベル](#) に達しています。

## 【米国 WECO 社の AI アルゴリズム】

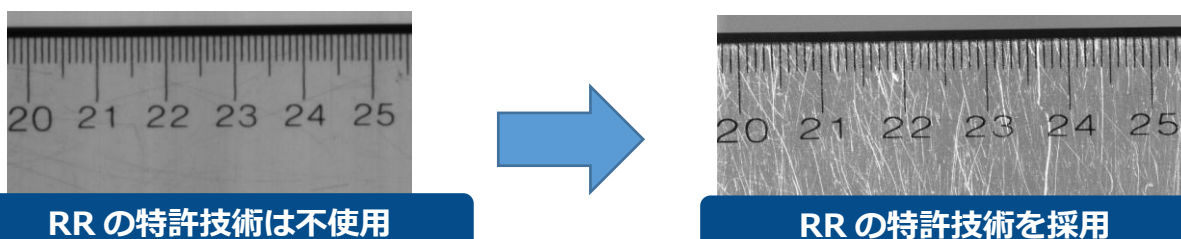


欠陥の検出は複数の副アルゴリズムの単位に分解され、各サブユニットのアルゴリズムは欠陥の検出か欠陥の分類の仕事を担当し、アルゴリズムの単位は実際の需要シリーズおよび平行組合せ（柔軟性）に従って端的なカメラ（端）、端的なカードまたは PC のマスター機械（マスター）、複数の副アルゴリズムの単位である場合もあり、完全な欠陥の検出の仕事を実現するために適用範囲が広い。

WECO 社は、世界トップレベルの技術は、世界中で数多くの特許と商標を取得しており、これは、技術的進歩における同社の世界におけるリーダーシップを強調するものです。このような技術と特許を背景に、WECO 社のインテリジェント外観検査システムは、広範な産業用組立ラインにおいて、フィルム、CCL、金属箔など様々な材料の表面欠陥を検出するための不可欠なツールとなっています。例えば、ミクロン単位の欠陥を高精度で捕捉・識別し、**最高 2,000m/分の速度**でリアルタイムフィードバックを提供するこのシステムの能力は、業界をリードするソリューションとして際立っています。



自社開発特許光源により、欠陥の元の画像を正確に復元することができ、明暗の画像効果を通じてステレオ画像効果を示し、欠陥をより正確に判断することができます。凹凸ポイント（結晶ポイント）、ブラックポイント、不純物、その他の欠陥を正確に識別します。



特許取得済みの RR フィッシュアイ技術により、薄くて浅いへこみが 3D で強調表示され欠陥検出が容易になります。

WECO 社のシステムの強力な統合機能は、顧客の MES、ERP、その他の生産管理システムとの シームレスな接続を可能にし、**リアルタイムの品質モニタリングと生産ラインのインテリジェント制御**を実現します。この機能性により、企業は検査材料を正確に等級分けし、生産工程を継続的に最適化することができ、工場のインテリジェント製造レベルを大幅に向上させ、生産と管理の効率的な調整を確保することができます。

WECO 社のインテリジェント表面検査システムは、電子基板、新エネルギー電池、フィルム、不織布、製紙、金属等、多業種にわたる幅広い用途を持ちます。特に PCB 電子基板、リチウムイオン電池、フィルムの分野で高い市場地位を占めています。WECO 社の地域別の主な顧客は、以下のとおりです。

エリア	ユーザー
アメリカ	テスラ、デュポン、LEAR、ベリー・インターナショナル、ISOLA、ロジャース
日本	クラレ、パナソニック、大興電子工業
中国	BYD、佛山プラスチック・グループ、Sateri、Sinoma Technology、Dongma Technology、Yageoグループ
韓国	LGエナジー・ソリューション、SK、斗山グループ

業界のグローバル・リーダーが名を連ねており、これらのパートナーシップは、最先端の産業オートメーション・ソリューションを提供する信頼できるパートナーとしての WECO 社の評価を裏付けています。

## INDUSTRY SOLUTIONS



### 3. 当社の基本方針

当社は、液晶ディスプレイ装置向けガラス基板加工や成膜加工事業、半導体製造装置向け部品製造加工事業を展開しており、その表面検査において顧客要求レベルと品質プロセスをユーザーレベルで把握しており、これらの知見をベースとした当社のエンジニアリングスキルと当社顧客のネットワークを通じて、**強力な AI エンジンを搭載**した WECO 社製品の日本での販売を推進します。

#### 4. WECO 社の概要

Founded in 1989 in San Diego California, Wintriss Engineering Corporation is a global leader in surface inspection solutions. 9010 Kenamar Drive, Suite 101 San Diego, CA 92121 <https://www.weco.com/> 以上

本件に関するお問い合わせ先  
株式会社倉元製作所  
久保田徹 to.kubota@kuramoto.co.jp  
本社工場：〒989-5508 宮城県栗原市若柳武鎗字花水前1-1  
電話 0228-32-5111 (代) FAX 0228-32-6451