

2015年9月24日

「Sports of Heart 2015」開催！！

～障がい者スポーツを応援する、スポーツと文化のコラボレーションイベント～
有名アスリート・アーティスト・文化人が代々木に集結。
豪華アーティストたちによる応援ライブチケットが9月26日より一般発売開始！



一般社団法人スポーツオブハート(代表理事 廣道 純)は、2015年10月17(土)・18(日)日に代々木競技場とその周辺施設において「スポーツ・オブ・ハート2015」を開催致します。

「スポーツ・オブ・ハート」はパラリンピアン呼びかけにより、スポーツ選手、ミュージシャン、文化人たちが協力し合い、未来の日本のために健常者と障がい者の枠を超えて「すべての人たちが幸せに暮らせるニッポン」をめざすプロジェクトとして発足しました。今回で3回目の開催となる本イベントは、障がい者と健常者が一緒にたのしめるスポーツと音楽と文化のイベントを通して、「障がい者スポーツ・文化の知名度の向上」「障がいのある人もない人も同じというノーマライゼーションの実現」「障がい者アスリート・アーティストのスター誕生」の3つの実現に向けて、みんなの共感・意識喚起を図ることを目的としています。

会場は代々木第一・第二体育館、フットサルコート、陸上競技場を使い、スポーツ選手やアーティストたちと一緒に遊べる空間をつくれます。それぞれの会場では、高橋尚子のかけっこ教室、車いすバスケットや車いすラグビー、車いすテニスの体験プログラム、障がい者と健常者モデルがともにランウェイを歩くファッションショーや障がい者アートとコラボレーションしたエンターテイメントショー、100組を超えるアイドルたちのステージなど、2日間に渡ってさまざまなプログラムを実施します。

また、両日ともに17時30分～代々木第一体育館のメインステージにて、応援ライブを開催。w-inds.、Def Tech、Hilcrhyme、May J.、クリス・ハートらイベントの趣旨に賛同する豪華アーティストたちが、歌声と音楽で壁をとりはらい、会場をひとつにしてイベントを盛りあげます。この応援ライブのチケットは、キョードー東京及び各プレイガイドにて2015年9月26日(土)より一般発売を開始いたします。

【会場マップ】

【イベント概要】

- 日 時:2015年10月17日(土)・18日(日) 10:30 開場
オープニングセレモニー:17日(土)13:00～
- 会 場:国立代々木競技場(第一・第二体育館、フットサルコート)
及び都立代々木公園(サッカー場、陸上競技場)
(東京都渋谷区神南 2-1-1)
- 料金:無料 ※応援ライブ他一部有料プログラム有
- 主催:一般社団法人スポーツオブハート
- 共催:独立行政法人日本スポーツ振興センター
- メディアパートナー:朝日新聞社
- 協力:一般社団法人障がい者自立推進機構
- 応援ライブ企画・制作:株式会社キョードー東京



【プログラム一覧】

- ・スポーツプログラム(代々木第一・第二体育館・陸上競技場・フットサルコート)
 - ダンス教室 (B)
 - 車いすバスケットボール体験教室(B)

ウィルチェアーラグビー体験教室(B)

車いすテニス体験教室(B)

アンプティーサッカー(C)

パワーリフティング(B)

ヨガ教室(C)

ランニングクリニック(C)

野球教室(C)

かけっこ教室(D)

- ・音楽ライブ(屋外ステージ:E)
- ・障がい者&モデルのファッションショー(第一体育館メインステージ:A)
- ・障がい者アートエンターテインメントショー(第一体育館メインステージ:A)
- ・応援ライブ(第一体育館メインステージ:A)

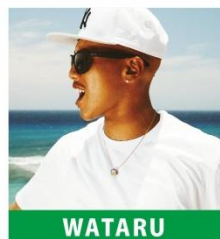
【応援ライブ詳細】

- 後援日程: 2015年10月17日(土) 開場 16:45/開演 17:30
2015年10月18日(日) 開場 16:45/開演 17:30
- 会場: 国立代々木競技場 第一体育館
- 料金(税込): 全席指定席 1日券 ¥6,000/2日通し券 ¥11,000
- 入場制限: ※3歳以上有料 ※チケットはお一人様1枚必要です。
- 出演者: 【17日(土)】 Hilcrhyme/Ms.OOJA/平井大/WATARU/and more... (順不同)
【18日(日)】 w-inds./Def Tech/MINMI/May J./クリス・ハート/and more... (順不同)
- 問い合わせ: キョードー東京
0570-550-799(平日 11:00~18:00 土日祝 10:00~18:00)
- プレイガイド: キョードー東京 0570-550-799
キョードー東京オンラインチケット
<https://ticket.kyodotokyo.com/>
ぴあ 0570-02-9999(Pコード: 1日券: 276-373 2日通し券: 781-826)
ローソンチケット 0570-084-003(Lコード: 77058)
CNプレイガイド 0570-08-9999
e+(イープラス) <http://eplus.jp>
※0570ではじまる電話番号は一部携帯電話・PHS・IPS電話からは利用不可。
- 注意事項: 出演者のキャンセル・変更に対してのチケットの払い戻しは一切行いませんのであらかじめご了承ください。

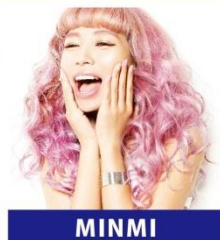
下記公式サイト特設ページにて随時情報更新中！

<http://s-heart-live.com/>

17日[土] 出演アーティスト (順不同)



18日[日] 出演アーティスト (順不同)



and more !!

【主催団体概要】

一般社団法人スポーツオブハート

代表理事：廣道 純／プロ車いすランナー
専務理事：兵頭 慶爾／株式会社サンライズジャパン 代表取締役
常務理事：稲田 成吾／株式会社サンライズジャパン 取締役
理事：佐久間 和男／株式会社エスジェイフーズ 上席執行役員
土井 克也／ポートラインサービス有限会社 代表取締役
鎌田 敏裕／株式会社アオラン 代表取締役社長
山口 晃／株式会社信徳 取締役社長
内藤 孝宏／株式会社アドロック コミュニケーションズ 代表取締役
田島 等／学校法人上田学園 上田安子服飾専門学校 事務統括
監事：勝野 成紀／公認会計士
事務局：〒150-0036 東京都渋谷区南平台町 12-11
TEL：03-5784-3322 FAX：03-5784-2285