



and factoryが特定非営利活動法人NEWVERYと協業し、IoT学生寮プロジェクトをスタート!

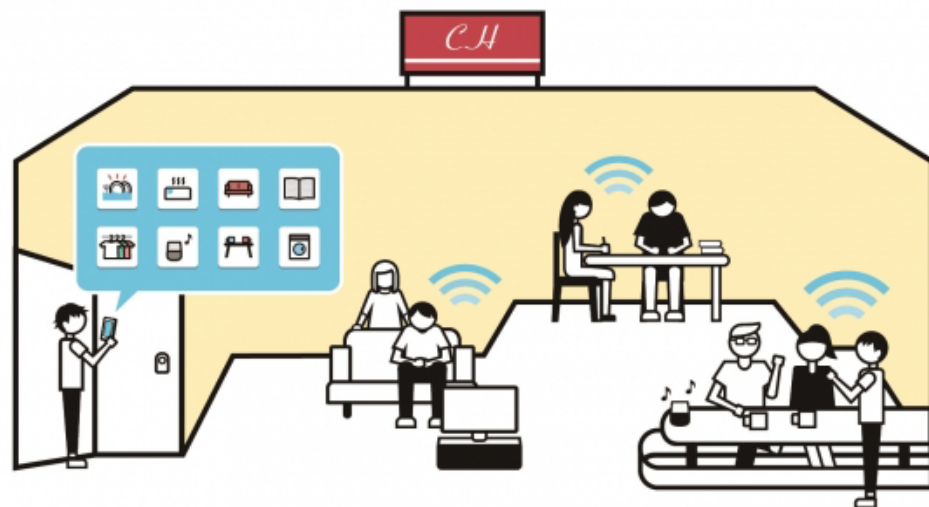
～多彩な学生の才能とIoTビジネスの可能性を育むインキュベーション施設へ～

Press release

1/2

Feb.09
2018

and factory株式会社(本社:東京都目黒区、代表取締役社長:小原崇幹 以下 and factory)は、特定非営利活動法人NEWVERY(所在地:東京都品川区、理事長:小崎文恵、以下「NEWVERY」)と協業し、IoT学生寮プロジェクトを2018年2月より開始しました。本プロジェクトは、日本初のスマート Hostel など先進的なIoT事業展開の実績を持つ and factory と学びのコミュニティづくりに実績を持つ NEWVERY の両者が協力することで、学生寮における共同生活の課題をIoTによって解決するだけでなく、学生の共同体験を通じてIoT機能やその利用方法を洗練させ、次世代のビジネスを創出することを目的としています。



プロジェクト第1弾として、NEWVERYが運営する学生寮「チェルシーハウス国分寺」に and factory が提供するIoTシステムを導入いたします。IoTシステムの導入によって、学生寮での共同生活で頻繁に起こる小さなトラブルを抑制するとともに学習や作業効率の向上を図り、学生自身が手がける地域住民向けのイベント開催などのより大きな共同課題に集中して取り組める環境づくりを目指します。具体的には、7種類のデバイスを導入することを検討しており、共有部の混雑状況の可視化をはじめ、キッチンの洗い物忘れや洗濯機使用後の衣類回収忘れの防止の注意喚起や自動での問いかけなど、学生同士がわずらわしさを感じる様々なシーンでのIoT活用を想定しています。寮へのIoTシステムの実装は2018年6月の予定です。今後は、大学などの研究機関やIoTメーカーなどの企業とともにハッカソンやアイデアソンを実施するなど、優秀な学生を育む実践教育の機会、革新的なIoT事業の創出を図ります。



本件に関するお問い合わせ先



and factory株式会社 担当: 佐藤

☎ 03-6712-7646

📠 03-6712-7647

✉ sato-y@andfactory.co.jp



Press release

2 / 2

Feb.09
2018

プロジェクト発足背景

and factoryは、『日常の中に&を届ける』をミッションとし、最先端のテクノロジーに多種多様なIdeaを掛け合わせて人々の生活を豊かにするサービスを提供することを目指しています。これまで自社で50以上のアプリを開発し、ユーザー視点にたったUI/UXの設計・開発力を強みとしています。またその強みを活かし、最先端のIoTデバイスを集結させた日本初となるスマートホテル「&AND HOSTEL」や、横浜市・NTTドコモと3者で立ち上げたスマートホーム「未来の家プロジェクト」など、IoT分野において先進的な取り組みを展開しています。

NEWVERYは『若者たちが未来に希望を持てる社会づくり』を目的として活動しており、その一環として、学校外の共同生活における総合的な人間力の向上に主眼を置いた学生寮を運営しています。学生寮には「自分自身を高めたい」、「他人と切磋琢磨し学び合いたい」という意欲ある学生が多く集い、寮内外イベントや社会人メンターの存在を通じて、多様な価値観との関わりから学びを得る機会が設けられ、学生の人間的な成長を促進しています。

今回、お互いの理念に親和性を感じ、それぞれの強みと人材を掛け合わせることで、居住する学生だけでなく世の中全体に対してもインパクトを与える事業が共創できると考え、プロジェクトをスタートさせるに至りました。

NEWVERY 理事長 教育寮事業部長 小崎文恵氏 コメント

「チェルシーハウス国分寺」では、常駐のハウスマスターがおらず、学生自身が生活の仕組みづくりを自律的に日々模索し、運用しています。共同生活で起こるトラブルとその解決は学びの材料になりますが、問題のすべてと向き合うのは限界があります。本取り組みにより、小さな問題をデジタルが解決し、学生自身はアナログならではの大きな問題解決に注力することで、学生にとっての寮生活がより充実した成長機会となることを期待しています。

チェルシーハウス国分寺について

NEWVERYが運営するシェア型男女共同学生寮。20以上の異なる大学に通う学生54名が暮らす。門限やハウスマスターはなく、学生たちが自治的に共同生活を築いているほか、社会人メンター制度、寮内外で行われる活動^{※1}の企画運営など、多様な他人と学び合う機会を設けている。共用部にはキッチン・リビングのほか、ゲストルーム、スタディールームなどを設置。フリースペースには多ジャンルにわたる3000冊超の蔵書が置かれている。

※1: 具体的な活動例: CHELSEA MARKET / 寮内を市場に見立て、地元野菜を使った料理の提供や商品の販売、映画上映・音楽パフォーマンスを行う地域開放型イベントを開催・運営している。



■ 特定非営利活動法人 NEWVERY について

本社所在地 〒141-0031 東京都品川区西五反田7-13-6 五反田山崎ビル5階
 代表者 理事長 小崎文恵
 創立日 2002年3月(任意団体として創立)
 設立日 2009年10月30日(設立登記日)
 URL <https://www.newvery.jp>
 事業内容 「教育」と「アート」の2軸で『若者が未来に希望を持てる社会づくり』を目的とし、「高等教育事業」、「教育寮事業」、「クリエイティブ事業」の3事業を展開

■ and factory について

本社所在地 〒153-0042 東京都目黒区青葉台3-6-28 住友不動産青葉台タワー1F
 代表者 代表取締役社長 小原崇幹
 設立日 2014年9月16日
 URL <http://andfactory.co.jp>
 事業内容 スマートフォン用アプリやウェブビジネス・ウェブサービスの開発、IoTを活用したプラットフォーム開発・提供

本件に関するお問い合わせ先