

「**PRODIST**」

COOLFIX™

N26-01

リキッドウインド スースクールベスト

腰に装着したボトルから専用設計の冷却水をアンダーウェアに送水し、胸部と背中を集中冷却する。

ファン付きウェアのアンダーに最適



送水チューブ一体型メッシュベスト

高い通気性を誇るメッシュのベスト
送水チューブを保冷剤ボトルにワンタッチで接続可能

自動送水の電動ポンプ搭載の保冷ボトル

5分ごとに自動送水
保冷ボトル1本で4~5時間使用可能
防水対応IPX4準拠

株式会社マンダムとの共同開発冷却水

メントール成分で冷却効果が長時間持続
ダブル消臭成分を配合、無香料

※白い(淡色)シャツの場合は冷却水がシミになる可能性がある為、濃色シャツを着用してください。



N26-01
リキッドウインド スースクールベスト



N26-02
リキッドウインド
保冷ボトルキット電動



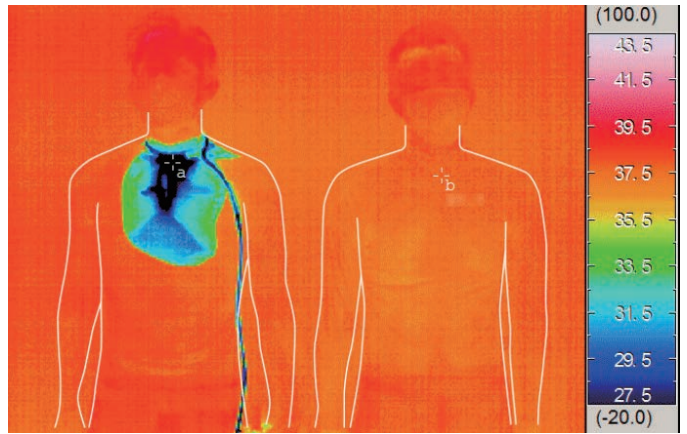
N26-04
ギャツビー
リキッドウインド ウォーター 1,200ml

着用イメージ



モデル身長：178cm 着用サイズ：Lサイズ

気化熱冷却の実験結果



アンダーウェアの表面温度-5.2℃を実現

室内温度35℃/湿度70%/風速6m(20km/h相当)にて実験。
グラフおよび温度差のデータは被験者1名に試験環境での測定値。着用環境により、効果や使用感には個人差があります。
グラフは「サーモグラフィ生地表面温度解析結果」(株式会社消費科学研究所)をもとに当社作成

使用方法



保冷ボトルのセッティング
冷却水を入れた保冷ボトルを腰に固定します。



ベスト着用+送水チューブを
つなげる

Tシャツなどのアンダーウェアの上に専用ベストを着用し、チューブのジョイントと保冷ボトルをつなげます。
※ 接続の際、ボトル側のジョイント部をきつく締めすぎないようにご注意ください。



送水開始
首元のチューブから冷却水が染み出し、清涼感が得られます。

仕様



N26-01
リキッドウインド スースクールベスト
サイズ:S/M/L/XL/XXL
カラー:ブラック
材質:ポリエステル100%
付属品:送水チューブ



N26-02
リキッドウインド 保冷ボトルキット (電動)
カラー:ブラック
材質:本体/ABS、ボトル/ステンレス、カプラ/POM
サイズ:W127.2×D72.1×H195.2mm
重量:468g(冷却水含まず)
電池:リチウムイオン電池(3.7V 2,000mAh)
内蔵バッテリー容量:2000mAh/3.7V
充放電:約300回※バッテリー交換不可
充電時間:約6時間(出力電流500mA以上の充電器を使用した場合)
防水:IPX4



N26-04
ギャツビーリキッドウインド ウォーター 1,200ml
内容量:1,200ml
パウチサイズ:W200x D100 x H300mm
成分:l-メントール、天然消臭成分、エタノール、
イソボルニルオキシエタノール、界面活性剤

LIQUIDWIND 専用ウォーターの構成成分に基づく使用者、使用環境への制限・注意事項

・**アルコール(揮発促進、可燃性)** 環境温度45℃以上での使用禁止。火気近くでの使用禁止。アルコールチェックを伴う環境での使用禁止。アルコール反応が敏感な方の使用注意。LIQUIDWIND 専用ウォーターの使用厳守(ポンプ内カビ発生リスク)。専用ウォーターの希釈使用(同上カビ発生リスク)。
・**界面活性剤(滑り、塗装の弾きなど)** 液の付着により危険を伴う環境での使用注意。液の付着により対象物の破損リスクを伴う環境での使用注意。
・**メントール(冷感、刺激、香りなど)** 肌の刺激に弱い方の使用注意。接液部に怪我、発疹、炎症などがある方の使用禁止。目や鼻の粘膜刺激に弱い方の使用注意。
・**その他食品** への混入可能性。香りの付着の可能性。着衣、接液部の色移り、脱色の可能性。乳幼児、高齢者など、誤飲の可能性。液体混入による化学変化(劣化など)の可能性。



名古屋本社 〒466-0034 愛知県名古屋市昭和区明月町 2-27
東京支店 〒141-0031 東京都品川区西五反田 1-16-5 西五反田一丁目ビル 4F
大阪営業所 〒541-0053 大阪府大阪市中央区本町四丁目四番十号イェント本町ビル 3階

TEL 052-851-3153 FAX 052-851-3155
TEL 03-6303-9614 FAX 03-6303-9615
TEL 06-4708-5100 FAX 06-4708-5102