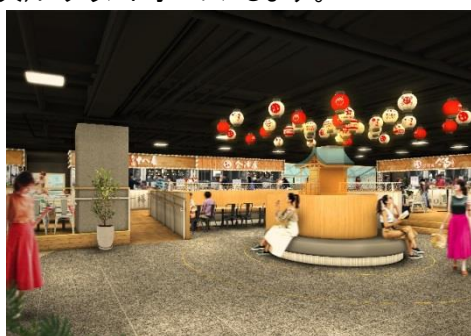


## 見て楽しい・食べて美味しい体験型フードテーマパーク 「お台場たこ焼きミュージアム」がリニューアル！

～お客様がさらに快適に過ごせる空間へ～

2018年3月20日(火)グランドオープン

東急不動産SCマネジメント株式会社(本社:東京都港区、社長:佐藤一志)が運営管理する東京・お台場の商業施設「デックス東京ビーチ」は、シーサイドモール4F「お台場たこ焼きミュージアム」をリニューアルし、2018年3月20日(火)にグランドオープンします。



「お台場たこ焼きミュージアム」店内イメージ



「お台場たこ焼きミュージアム」全体イメージ

「お台場たこ焼きミュージアム」は、大阪で人気のたこ焼きの名店5店舗のほか、たこ焼き関連商品や大阪みやげの販売店「いちびり庵」、低脂肪・低カロリーでヘルシーなジェラートの「ヨゴリーノ」で構成する、2010年11月にオープンしたフードテーマパークです。725.94㎡にわたるフロアで、本場の職人が焼き上げたアツアツのたこ焼きをお召しあがりいただけます。正統派の元祖たこ焼きからこだわりの創作たこ焼きまで、個性豊かな味わいが楽しめることから、幅広い世代から人気を集めています。



「お台場たこ焼きミュージアム」新ロゴ

このたび、海外からの観光客に加え、お子様連れのご家族やカップル、近隣オフィスワーカーといった様々なお客様に対して、本場・大阪のたこ焼きを通じて「美味しい」「また来たい」「思い出になった」と思わず人に伝えたい体験の提供を目指し、リニューアルを行います。

### ■主なリニューアル内容

#### ・客席、共用部のリニューアル

小さいお子様のいらっしゃるご家族でも過ごしやすいように、ソファ席や、カップルのデートにもぴったりのカウンター席を新たに設置します。また、席数を131席から180席以上に増やすことで混雑を緩和し、ゆったりくつろいで「お台場たこ焼きミュージアム」をお楽しみいただけます。

#### ・営業時間の延長

近隣オフィスワーカーの終業後の「ちよい飲み」需要の高まりを受け、営業時間を従来の21時までから22時までに延長いたします。たこ焼き以外のおつまみメニューの提供も始め、アルコールと一緒により長くとたこ焼きミュージアムを楽しんでいただけるようになります。

#### ・券売機で英語をはじめとする多言語表記へ

2020年の東京オリンピック開催に向けてますます増え続けることが見込まれる、訪日外国人観光客にも快適に過ごしていただける環境を目指し、券売機で英語をはじめとする多言語表記にします。

※「お台場たこ焼きミュージアム」は1月28日(日)の営業をもって一時閉店となります

## <施設概要>

|         |   |   |                            |
|---------|---|---|----------------------------|
| 施設名称    | デックス東京ビーチ（デックストウキョウビーチ）   |   |                            |
| 所在地     | 〒135-0091東京都港区台場1-6-1   |   |                            |
| 店舗数     | 92店舗(2017年1月16日現在)  |   |                            |
| 営業時間    | 路面店舗  | レストラン、カフェ、物販、サービス、その他ショップ                       | 各店により異なる                   |
|         | 3F~5F   | レストラン、カフェ、物販、東京トリックアート迷宮館                       | 11:00~21:00                |
|         | 3F  | 東京ジョイポリス  | 10:00~22:00（最終入場21:15）     |
|         | 3F  | マダム・タッソー東京(入口)                                  | 平日 11:00~20:00（最終入場19:00）  |
|         |   |   | 土日祝 10:00~20:00（最終入場19:00） |
|         | 3F  | レゴランド・ディスカバリー・センター東京(入口)                        | 平日 10:00~20:00（最終入場18:00）  |
|         |   |   | 土日祝 10:00~21:00（最終入場19:00） |
|         | 4F  | お台場たこ焼きミュージアム                                   | 11:00~22:00                |
|         | 5F  | レストラン   | 11:00~23:00                |
|         | 6F  | レストラン   | 11:00~24:00                |
| 施設代表TEL | 03-3599-6500  |   |                            |
| 公式HP    | <a href="http://www.odaiba-decks.com/">http://www.odaiba-decks.com/</a> |   |                            |
| アクセス    | 電車  | ゆりかもめ「お台場海浜公園」駅から徒歩2分<br>りんかい線「東京テレポート」から徒歩5分   |                            |
|         | 車   | 首都高速11号台場線「台場ランプ」から約3分首都高速湾岸線「有明/臨海副都心ランプ」から約4分 |                            |



読者・視聴者からのお問合せ先 Tel:03-3599-6500

## <報道関係者からのお問い合わせ先>

PR事務局(共同PR内)

受付時間/平日 10:00~18:00 担当:樋口、阿蘇品(あそしな)、黒澤

Tel:03-3571-5228 PHS:070-6436-3220

Fax:03-4540-8325 Mail:decks\_pr@kyodo-pr.co.jp

※時間外のお問い合わせ先:デックス東京ビーチ担当:竹口・佐藤 Tel:03-3599-3019