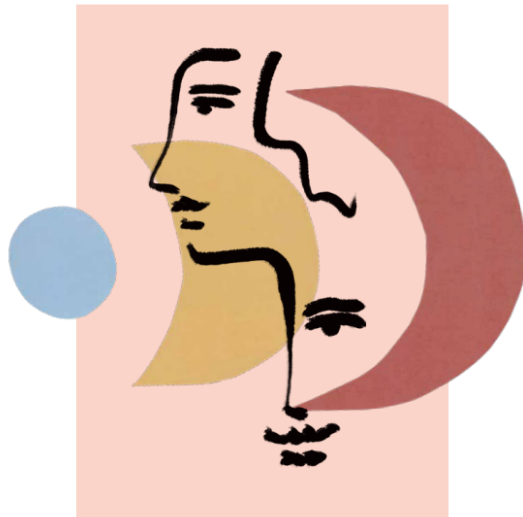


3/1~2に開催 三菱地所株式会社主催の体験型ウェルネスイベント  
「Will Conscious Marunouchi 2024 まるのうち保健室  
～私と向き合う時間～」にファミワン出展

「子どもを願うすべての人によりそい 幸せな人生を歩める社会をつくる」をビジョンに掲げ、LINEを活用した妊活コンシェルジュサービス「famione(ファミワン)」 <https://lp.famione.com/> を提供する株式会社ファミワン(本社:東京都渋谷区、代表取締役:石川勇介、以下当社)は、国際女性デー(3月8日)に先駆けて、3月1日(金)・2日(土)に丸ビル1階マルキューブにて開催される、三菱地所株式会社主催の体験型ウェルネスイベント「Will Conscious Marunouchi 2024 まるのうち保健室 ～私と向き合う時間～」に参加、出展いたします。

▶ イベント URL: <https://shokumaru.jp/wcm/23703/>

三菱地所株式会社主催の本イベントは、「食・免疫力の回復」「適度な休息と運動」「セルフケア・自律神経の調整」「未来を考える対話」の4つのテーマを通じて、働く女性が自分と向き合い気づきを得ることのできるウェルネスイベントです。当社を含むパートナー企業による各テーマに沿った体験型のカウンターや、今の自分を見つめるフォトセッション、スペシャルゲストを交えて働く女性の健康を個人や社会の視点で考えるトークセッションなど、自分自身の状態と向き合い解決策を見出していくさまざまなプログラムが用意されています。



## Will Conscious Marunouchi 2024

まるのうち保健室～私と向き合う時間～

3/1 fri.-2 sat.11:00～19:00

※2 sat.は18:00(予定)

丸ビル1Fマルキューブ 参加無料  
(千代田区丸の内2-4-1)

### 私と、対話しよう

心と体は一体となっていますか?  
食べたり、眠ったり、おしゃべりしたり、  
自分の感覚に素直に、毎日を送ることができたら。  
私らしい「今」が見えてくる、私と向き合う時間へ、ようこそ。



famione

## ■ファミワン出展、体験コーナー『私と向き合うカウンター』

会場内では、4つのキーワード「食・免疫力の回復」「適度な休息と運動」「セルフケア・自律神経の調整」「未来を考える対話」をテーマにした体験カウンター『私と向き合うカウンター』が登場します。カウンセリングやセルフケアなど、各カウンターでのコミュニケーションを通じて、自分自身の状態と向き合うことができます。

当社は、「妊活・不妊治療のはじめの一步 Fcheck 体験・ミニカウンセリング体験」として、卵巣年齢を調べる検査キット「Fcheck」を展示いたします。ご希望に応じてファミワンの専門家のミニカウンセリングも実施いたします(お一人 10分程度)。

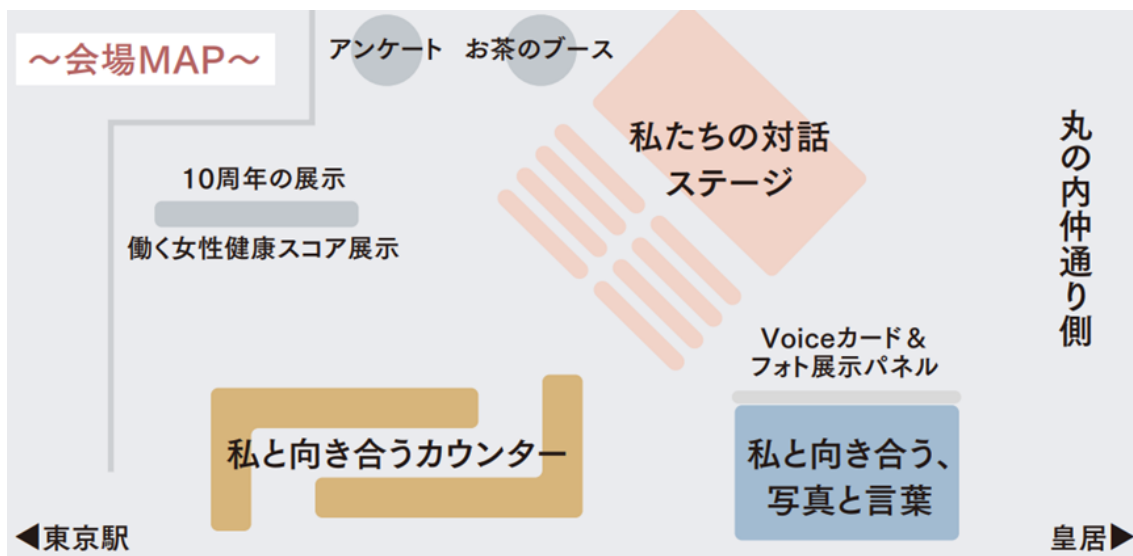
## ■イベント開催概要

名称: Will Conscious Marunouchi 2024 まるのうち保健室 ～私と向き合う時間～  
日時: 2024年3月1日(金)・2日(土) 11:00～19:00(2日は～18:00)(予定)  
会場: 丸ビル 1階マルキューブ(東京都千代田区丸の内2-4-1) \*参加無料  
主催: 三菱地所株式会社

パートナー企業: 神奈川県立保健福祉大学、クレンジュ東京レディースドッククリニック、株式会社コーチェット、株式会社 cotree、株式会社 SMILE CREATE GROUP、株式会社デポルターレ・テクノロジーズ、株式会社ティーガイア、株式会社トモズ、株式会社 PCP、株式会社ファミワン、株式会社ファムメディコ、株式会社風讀社、株式会社ブレインスリープ、株式会社ベジモ、株式会社マッシュビューティーラボ、まや治療室、丸の内の森レディースクリニック(五十音順)

内容: ①2023年度「働く女性 健康スコア」発表  
②4つのテーマに沿ったブースの展開・トークイベント  
③プロのフォトグラファーによる『私と向き合う』フォト体験コーナー  
\*内容は予告なく変更される場合があります。

▶ イベント URL: <https://shokumar.jp/wcm/23703/>



## ■ 卵巣年齢チェックキット「Fcheck(エフチェック)」とは

卵巣年齢を自宅で簡単にセルフチェックできる日本初の検査キット「Fcheck」は、たった 0.1ml の血液から今のあなたの卵巣年齢をチェックできるキットです。

卵子は女性が胎児のときに作られ生まれた時に個数が決まっています。卵巣の中に残っている卵子の数の目安を「卵巣予備能」といいます。卵巣予備能を何歳の平均と同じ水準か表したものを「卵巣年齢」と呼んでいます。この卵巣年齢は、卵子の周りの細胞から出るホルモンである AMH (アンチミュラーリアンホルモン) の値の測定結果に基づいて算出します。

卵巣年齢が高い場合は、卵子の数が少なくなっていて、妊活や不妊治療ができる期間が限られてくるということを示します。卵巣年齢を知ることで、妊活を開始するタイミングや不妊治療の検診に役立ちます。

▶ Fcheck について : <https://fcheck.famione.com/>



 **F check**  
卵巣年齢チェックキット

卵巣年齢を自宅で簡単に  
セルフチェックできる  
日本初の検査キット

(厚労省承認血液検査キット)

## ■ 妊活コンシェルジュ「famione(ファミワン)」サービス内容

**LINE を活用し、専門家のサポートをいつでも気軽に匿名で受けることが可能に。**

妊活コンシェルジュ「ファミワン」(<https://lp.famione.com/>)は、妊活に取り組む夫婦を支える、LINE を活用したパーソナルサポートサービスです。LINE のアカウント登録をすることで専門のチェックシートが届き、その入力内容を分析し、あなたの状況に合わせたアドバイスを行います。

不妊症看護認定看護師や臨床心理士、培養士、NPO 法人 Fine 認定不妊ピア・カウンセラーなど、多くの専門家によるアドバイスを受けることができ、妊活を意識し始めたばかりのタイミングから、病院選びや治療中までのあらゆる過程をサポートしています。

サービスリリースから累計登録者数は 3 万人にのぼり、2019 年 10 月以降は前年同月比 800% を超えるペースで増加。登録者の 93% が「famione でまたアドバイスを受けてみたい」との高い満足度を示しています。

2018 年 9 月より、法人向け福利厚生プログラムを提供開始。小田急電鉄や TBS 厚生会などへの福利厚生導入に加えて、ソニー、全日本空輸株式会社(ANA)、伊藤忠労働組合などへもセミナーを提供しています。自治体への提供としても、神奈川県横須賀市をはじめ、長崎県、東京都杉並区、世田谷区、広島県三原市、群馬県邑楽町など、都道府県単位から中核都市、そして数万人規模の市区町村まで幅広く提供を行っております。

※本サービスは医療行為ではないため、診断や処方はいりません。

▶ 企業向け「妊活・不妊サポート 福利厚生」<https://famione.com/benefit>

▶ 自治体向け「妊活 LINE サポート事業」<https://famione.com/local/>

法人向け

## フェムテックを活用した 健康経営サポート



### <会社情報>

#### 株式会社ファミワン

所在地 〒150-0002 東京都渋谷区渋谷 2-14-6 西田ビル 5F

代表者 代表取締役 石川 勇介

設立日 2015年6月1日

URL <https://famione.co.jp/>

#### 【本件に関するお問い合わせ先】

株式会社ファミワン 広報担当 Mail: [info@famione.com](mailto:info@famione.com) TEL: 080-2243-6995