

報道関係者各位

「おしゃれすぎるコインランドリー」として話題の WASH&amp;FOLD が静岡に初上陸

**WASH&FOLD 左富士店 5月30日（木）オープン**

～環境とサステナビリティに特化した海外のコインランドリーからインスパイア～



&lt;WASH&amp;FOLD 左富士店 店舗イメージ&gt;

エレクトロラックス・ジャパン株式会社（本社：芝公園）の洗濯機・乾燥機が導入されたコインランドリー「WASH&FOLD（ウォッシュアンドフォールド）左富士店」が、5月30日（木）、静岡県富士市にオープンします。

WASH&FOLD は、毎日の洗濯物を水洗い（WASH）して、乾燥し、手でたたみ（FOLD）、お渡しするというコンセプトを持つコインランドリーチェーンで、店舗のデザイン性の高さから「おしゃれ過ぎるコインランドリー」として話題です。首都圏を中心に東北から九州まで店舗を展開しており、今回オープンする「左富士店」は全国で25店目、静岡県には初めての出店です。

「左富士店」は、環境に配慮しサステナブルなビジネスを目指して WASH&FOLD が企画する『富士プロジェクト』の第1弾として開業します。もともと工場だった地上3階建てのビル1階をリノベーションし、コインランドリーとして生まれ変わりました。今後、2～3階にはスポーツジム、ブリューリーやゲストハウスを、屋上には富士山を望めるグランピング施設の展開が構想されています。

「環境」と「サステナブル」をベースとする今回のプロジェクトコンセプトの源流は、アメリカ合衆国・オレゴン州ポートランドにある『Spin Laundry Lounge（スピン・ランドリー・ラウンジ）』というコインランドリーにあります。1951年頃に建てられた倉庫をリノベーションし開業したこのランドリーラウンジは、オーナーが「限界までエコにこだわった」お店です。エレクトロラックス製のランドリー機器も、エネルギー効率の良さと大幅な節水を理由として設置され、地元産のオーガニックフードやドリンクを提供し、さらに環境にやさしいオリジナル洗剤の開発や、シェルターへの衣類の寄附や堆肥化できる容器の使用など、環境に配慮したさまざまなプロジェクトを常に進行させています。

「WASH&FOLD 左富士店」では、エレクトロラックスのランドリー機器を設置したコインランドリースペースのほか、洗濯代行やクリーニングも請け負っており、店内には居心地の良いカフェも併設されます。さらに今回、インテリアデザインは、ワールドワイドで個性的なデザインを提案する『ITO MASARU DESIGN PROJECT/SEI』が担当、居心地の良い空間を演出します。

**<一般の方からのお問合せ先>**

エレクトロラックス・ジャパン株式会社 プロフェッショナル事業部  
TEL：0120-593-381（受付時間 9:00～18:00 / 土・日・祝休み）

## ■『WASH&FOLD 左富士店』概要

【所在地】静岡県富士市依田橋町 13-24

【TEL】0545-67-7937

【営業時間】9:00～22:00（セルフコインランドリー 6:00～23:00）

【定休日】なし

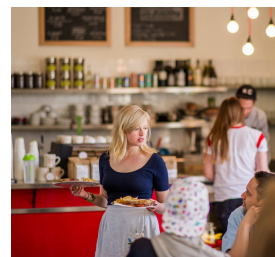
【集配エリア】富士市（予定）

【設置機種】脱水洗濯機 14kg x 1台、20kg x 1台、28kg x 1台  
回転式乾燥機 16kg（2口）x 5台、30kg x 3台  
洗濯機乾燥機 8kg x 1台、15kg x 2台

【URL】<https://wash-fold.com/shop/hidarifuji>

## ■『Spin Laundry Lounge（スピン・ランドリー・ラウンジ）』とは

アメリカ合衆国、オレゴン州の歴史あるミシシッピ地区・ポートランドに位置するコインランドリー。1951年頃に建てられた倉庫をリノベーションして作られ、広い店内ではコインランドリーはもちろん、大スクリーンでスポーツ観戦をしたり、地元のゲーム企業が提供するアーケードゲームを楽しんだり、地元食材をぜいたくに使ったパニーニや、地ビールを堪能できる、地元にも密着したコミュニティとしても機能するランドリーラウンジ。持続性があり環境に良い影響を与えるビジネスでの起業を目指したオーナー、モーガン・ゲイリーさんが、「限界までエコにこだわって」作り、欧州のエネルギー基準においても高く評価されているエレクトロラックスの最新機種がところ狭しと設置されているほか、シェルターへの衣類の寄附や堆肥化できる容器の使用など、環境に配慮したさまざまなプロジェクトが常に進行している、オリジナルのコインランドリー。 <http://www.spinlaundrylounge.com/>



### <エレクトロラックスについて>

エレクトロラックス・グループは、家電製品をはじめ、業務用ランドリー機器、厨房機器の世界最大規模の電気機器メーカーで、150を超える国や地域で年間6千万台以上の製品を販売しています。家庭用、業務用のいずれにおいても、お客様の本来のニーズに応えられるよう考え抜かれてデザインされた革新的な製品を提供しています。

### <エレクトロラックス・プロフェッショナルについて>

エレクトロラックス・グループの一員であるエレクトロラックス・プロフェッショナルは、業務用の厨房機器とランドリー機器を販売しています。8つの製造工場と1万人以上のサービス技術者を抱え、150を超える国や地域で、高性能な製品とグローバルなサービスネットワークを通して、持続可能なビジネスにおけるさらなる利便性と収益性の向上に貢献しています。2017年度の売上は約963億円、従業員は2,900人。

事業の詳細は、<https://professional.electrolux.co.jp/> をご覧ください。