

報道関係各位

2024年2月14日

「私たちのバレンタインは2月15日から始まります。」
Kuradashi、東京ミッドタウン八重洲にて
2月15日から期間限定POPUP SHOPをオープン
～今年はロスチョコレートを活用した限定メニューも提供～

ソーシャルグッドマーケット「Kuradashi」を運営する株式会社クラダシ(本社:東京都品川区、代表取締役社長:関藤竜也、以下「クラダシ」)は、2月15日からPOPUP SHOPをオープンします。「私たちのバレンタインは2月15日から始まります。」と題して、バレンタインに余ってしまった「季節商品のロス」の削減と周知啓発に取り組みます。3回目の開催となる今年は、八重洲二丁目北地区エリアマネジメントの特別協賛のもと、東京ミッドタウン八重洲にて展開するとともに、東京ミッドタウン八重洲内の5店舗にてロスチョコレートを活用した限定メニューを提供いたします。



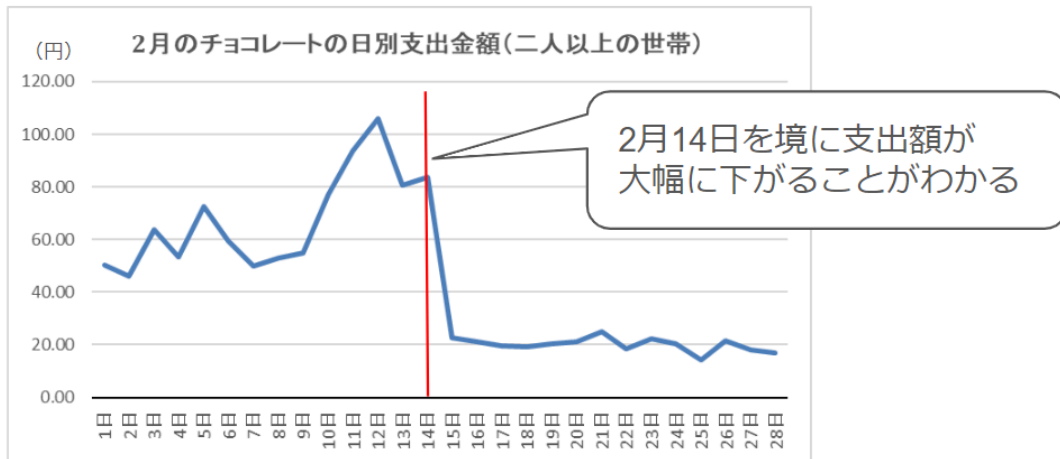
■バレンタインPOPUP SHOP開催の背景

総務省統計局のデータ(※)によると、2月のチョコレートへの支出額は1年間の1か月平均の約2.2倍です。購入時期は2月の中でもバレンタインデーの数日前が多く、バレンタインデー当日の2月14日を過ぎると需要が急激に落ちることが見てとれます。

季節商品を販売する食品関連事業者も、予約販売や需要予測による生産コントロールを行っていますが、需要予測の精度をあげても予測通りに販売することは難しい現状があります。バレンタイン限定のパッケージが施されたチョコレートは、2月14日を過ぎると賞味期限内であってもどうしてもフードロスとなってしまう場合があります。

(※)総務省統計局 家計調査 家計収支編 1世帯当たり1か月間の日別支出 二人以上の世帯(2022年1月～12月)より
<https://www.e-stat.go.jp/stat-search/files?tclass=000000330002&cycle=1&year=20230&month=11010302>

【本件に関するお問い合わせ】
広報担当: 齊藤・小平 pr@kuradashi.jp



※総務省統計局 家計調査 家計収支編 1世帯当たり1か月間の日別支出 二人以上の世帯(2022年2月)をもとにクラダシ作成

この現状を知っていただきフードロス削減の機会の提供を目指し、クラダシは2022年から、「私たちのバレンタインは2月15日から始まります。」というメッセージとともに、バレンタインに発生する季節商品のロス削減に取り組むPOPUPを展開しています。その結果、過去2年間の取り組みでは、計11,000個以上のチョコレートのロス削減と季節商品のロスに関する認知拡大を実現しました。

2024年は八重洲二丁目北地区エリアマネジメントの特別協賛のもと、東京ミッドタウン八重洲にて期間限定のPOPUP SHOPを展開いたします。また、期間中には東京ミッドタウン八重洲内の飲食店でも株式会社cottaよりご提供いただいたロスチョコレートを活用した特別メニューを提供いたします。

また、「TABETE」を運営するコークッキングの協力のもと、「TABETE」を導入している全国の各店舗でもチョコレートロス削減の取り組みを強化いたします。

■「Valentine Shop 0215」概要

【POPUP SHOP】

- ・開催期間: 2024年2月15日(木)~2月25日(日)
- ・開催時間: 11:00~21:00
- ・開催場所: 東京ミッドタウン八重洲B1

※本イベントは売り切れ次第終了となります。

※提供メニューが変更になる場合がございます。

※販売状況次第ではイベント開催期間を短縮する場合がございますので、予めご了承ください。

▼店舗イメージ



【本件に関するお問い合わせ】
 広報担当: 齊藤・小平 pr@kuradashi.jp

【限定メニュー】

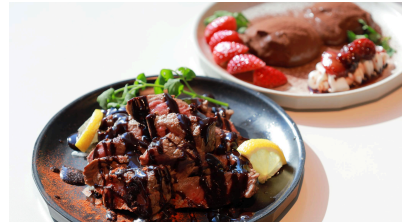
▼ POINT ET LIGNE

- ・場所: 八重洲セントラルスクエア 1F
- ・営業時間: 10:00～22:00(ラストオーダー21:00)
- ・提供予定メニュー: サスタ(Sasta)



▼ 立喰酒場 金獅子

- ・場所: ヤエスパブリック 2F
- ・営業時間: 11:00～23:00
- ・提供予定メニュー:
チョコテリーヌと季節のフルーツ
ヤエパブのビフテキ! バレンタイン
(チョコレートソース)



▼ FLOWS GRILL | BAR

- ・場所: 3F
- ・営業時間: 11:00～23:00(ラストオーダー22:00)
- ・提供予定メニュー: 濃厚ガトーショコラ



▼ ラ・テラツツア サバティニー

- ・場所: 3F
- ・営業時間: 11:00～15:30(ラストオーダー14:30)
17:30～23:00(ラストオーダー21:30)
- ・提供予定メニュー:
ジェラート
ガトーショコラ
ホットチョコレート



▼ 酏 TOKYO

- ・場所: 3F
- ・営業時間: 15:00～23:00(ラストオーダー22:00)
- ・定休日: 月曜日
- ・提供予定メニュー: チョコレートシフォンケーキ



※各店舗の営業時間など詳しくはこちら: <https://www.yaesu.tokyo-midtown.com/shop-restaurant/restaurant-food>

■協賛企業

▼特別協賛

- ・八重洲二丁目北地区エリアマネジメント

【本件に関するお問い合わせ】
広報担当: 齊藤・小平 pr@kuradashi.jp

▼賛同企業

- ・ウイングエース株式会社
- ・株式会社エイム
- ・小川珈琲株式会社
- ・株式会社cotta
- ・ネスレ日本株式会社
- ・株式会社PAPABUBBLE JAPAN

■Kuradashiキャンペーン概要

【オンライン】

オフライン店舗への来店が難しい方にも、美味しいチョコレートを楽しみながら季節商品のロス削減に取り組んでほしいという想いを込めて、ソーシャルグッドマーケット「Kuradashi」上でも特設ページを開設し、チョコレート関連商品の販売を行います。また、2月20日よりスイーツ・お酒などの対象商品が10%OFFになるお得なキャンペーンも開催いたします。

特設ページ: <https://kuradashi.jp/pages/valentineshop0215-2024>

【たまプラーザ テラス店】

Kuradashi初の常設店舗でも「2月15日から始まるバレンタイン」のコーナーを設け、消費者への啓発とチョコレート関連商品の販売を行います。

開催期間: 2月16日(金)~22日(木)

営業時間: 10:00~20:00

店舗場所: 「たまプラーザ テラス」GATE PLAZA1F
(神奈川県横浜市青葉区美しが丘 1-1-2)

アクセス: 東急田園都市線たまプラーザ駅直結

URL: www.tamaplaza-terrace.com

■「八重洲二丁目北地区エリアマネジメント」担当者コメント

今回Kuradashiさんのバレンタインのフードロスへの取り組みをお伺いし、ぜひ施設としてご協力することで周知啓発の一助になればと思い、この度のイベントの実施にいたしました。館内の複数店舗にもご賛同いただきまして、ロスチョコレートを使った各店選りすぐりの特別メニューの提供も実施いたします。東京ミッドタウン八重洲にご来館するお客様にもフードロスについて考えるきっかけを提供しつつ、チョコレートを楽しんでいただけたら幸いです。

■クリエイティブパートナー「DE」担当者コメント

季節のイベントで食を楽しむのは素晴らしい文化ですが、その一方で過剰に生産された食品がロスしているという悲しい事実には目が向けられることはなかなかありません。だから、イベントを楽しむのと同じくらい「食品を守ることも日本の文化にしていけたなら。そんな想いで進めてきた2月15日からのバレンタインショッププロジェクトも今年で3年目を迎えました。余ってしまったチョコにもいろいろな愛が込められていることや、2月14日以降も変わることはないチョコのおいしさをカラフルなハートで表現。チョコを愉しむ気持ちが前に出るようデザインさせていただきました。

【本件に関するお問い合わせ】

広報担当: 齊藤・小平 pr@kuradashi.jp

■TABETEコメント

毎年実施されているKuradashiさんのバレンタインにおけるフードロス削減の取り組みを拝見し、同じフードロス削減に向けて事業を進めるTABETEとしてもぜひ連携できればと思い、今回連携させていただきに至りました。TABETE内でも取り組み期間中において、積極的にバレンタインに発生しやすいフードロス削減の発信や啓蒙啓発に向けて取り組んで参ります。

▼参考

・KURADASHI、2月15日よりバレンタインPOPUPを期間限定で開催～東急プラザ渋谷・表参道原宿の2店舗でチョコレート専門店をOPENし、季節商品のロス削減を目指す～

<https://corp.kuradashi.jp/news/22-02-14-1/>

・KURADASHI、バレンタイン商品のロス削減を目指し、3日間で計2,312個のチョコレートのロス削減を実現

<https://corp.kuradashi.jp/news/22-03-04/>

・「私たちのバレンタインは2月15日から始まります。」Kuradashi、バレンタインのPOPUP SHOPを期間限定で開催～今年は実施店舗を拡大し、全国11箇所とオンラインで開催～

<https://corp.kuradashi.jp/news/23-02-14/>

・クラダシ、バレンタイン商品のロス削減を目指した取り組みで計9,337個のチョコレートのロス削減～私たちのバレンタインは2月15日から始まります。～

<https://corp.kuradashi.jp/news/23-03-29/>

■楽しいお買い物で、みんなトクするソーシャルグッドマーケット「Kuradashi」とは

Kuradashiは、楽しいお買い物で、みんなトクするソーシャルグッドマーケットです。

フードロス削減を目指し、まだ食べられるにもかかわらず捨てられてしまう可能性のある食品などを、おトクに販売しています。さらに、売り上げの一部を環境保護・災害支援などに取り組むさまざまな社会貢献団体への寄付やクラダシ基金として活用し、SDGs17の目標を横断して支援しています。楽しくておトクなお買い物が、社会に良いことにつながる。そんな、全く新しいソーシャルグッドマーケットを創出しています。

URL: <https://www.kuradashi.jp/>

■株式会社クラダシについて

代表者氏名: 関藤竜也

設立: 2014年7月

本社所在地: 〒141-0021 東京都品川区上大崎3丁目2-1 目黒センタービル 5F

URL: <https://corp.kuradashi.jp/>

【サービス紹介】

・ソーシャルグッドマーケット「Kuradashi」: <https://www.kuradashi.jp/>

・クラダシが自社で運営する「クラダシ基金」: <https://www.kuradashi.jp/fund>

【店舗一覧】

・Kuradashi店舗一覧: <https://kuradashi.jp/pages/stores>

【クラダシのサステナビリティ】

・サステナビリティサイト: <https://corp.kuradashi.jp/sustainability/>

・サステナビリティレポート: <https://speakerdeck.com/kuradashi/sustainability-report>

【2023年12月末時点の主な累計実績】

・フードロス削減量: 20,653トン ・経済効果: 92億6,152万円

・CO2削減量: 54,751t-CO2 ・支援総額: 127,718,516円

「Kuradashi」、「ソーシャルグッドマーケット」、「1.5次流通」、「もったいないを価値へ」は株式会社クラダシの登録商標です。

【本件に関するお問い合わせ】
広報担当: 齊藤・小平 pr@kuradashi.jp