

カカコムグループニュース 2019年11月5日

価格.com 保険、「ペット保険の加入に関する調査」結果を発表！ ペット保険選びの決め手は「保険料の手頃さ」「保険料と補償内容のバランス」が 多数を占める結果に

カカコムグループの株式会社カカコム・インシュアランス（本社：東京都港区 代表取締役社長：結城晋吾）は、運営する総合保険比較サイト「価格.com保険（<https://hoken.kakaku.com/insurance/>）」（※1）において、対象期間に価格.com保険を経由してペット保険に加入した契約者を対象に行ったWebアンケートと、実際の加入契約データを基にした「ペット保険の加入に関する調査」の結果を発表しました。

価格.com保険 ペット保険：<https://hoken.kakaku.com/insurance/pet/>

（※1）「価格.com 保険」の運営、保険の申し込み受付、無料相談サービスは、保険募集代理店である、株式会社カカコム・インシュアランス（カカコムの100%子会社）が行っています。

「ペット保険の加入に関する調査」について

ペット産業全体の市場規模は堅調に推移しており（※2）、当社経由のペット保険加入者数も増加傾向にあります。

そこで価格.com 保険では、今後の保険選びの参考にしていただけるよう、ペット保険の加入者が「どのような視点でペット保険を選んでいるのか」や「どのような保険プランに人気が集まっているのか」などについて、調査をしました。

（※2）株式会社矢野経済研究所「2019年版 ペットビジネスマーケティング総覧」データより

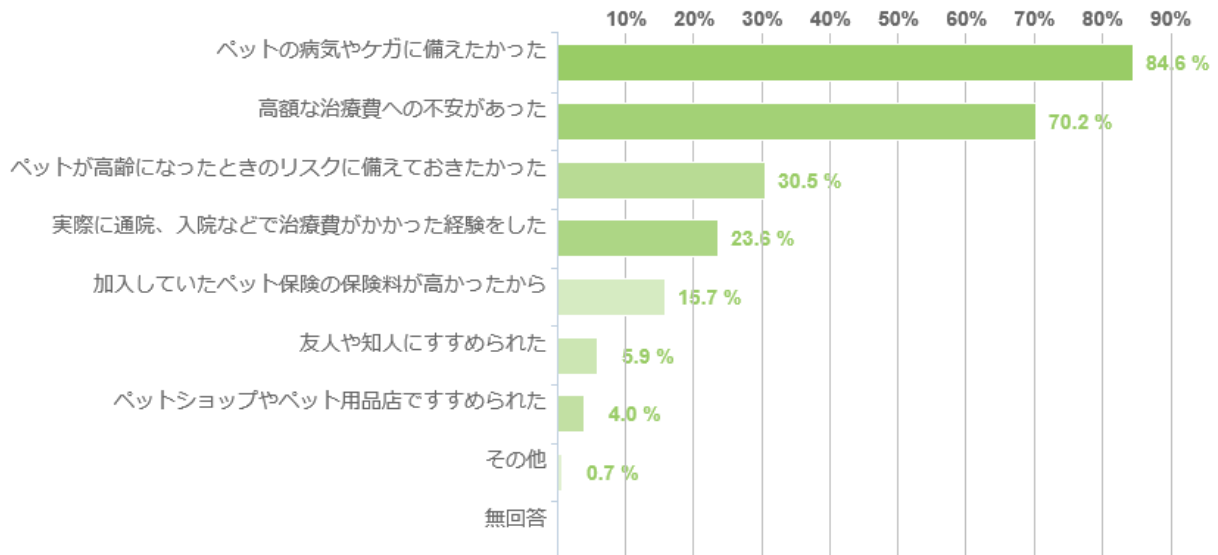
■調査結果トピックス

- ・加入のきっかけ：「ペットの病気やケガに備えたかった」が最多
- ・ペット保険選びの決め手：「保険料の手頃さ」や「保険料と補償内容のバランス」を重視している人が多い
- ・契約対象種類：「犬」が74.0%で「猫」が26.0%
- ・保険料の平均支払額：年額5万円弱
- ・補償割合：健康保険と同様の「70%補償」で考えている人が約半数
- ・「通院補償」の付加：加入者のうち約95%
- ・加入時のペットの年齢：60%以上が「0歳」

調査結果詳細 (Web アンケート調査 : 1~2、加入契約データ調査 : 3~7)

1. 加入のきっかけは、「ペットの病気やケガに備えたかった」が最多

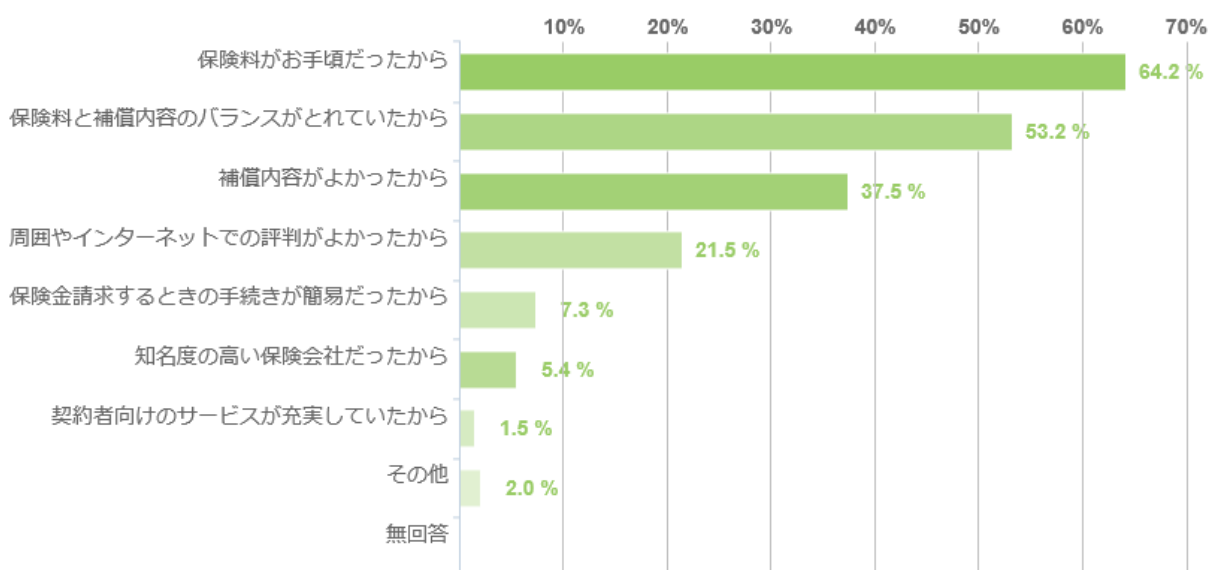
ペット保険に加入したきっかけは、「ペットの病気やケガに備えたかった」が 84.6%と最も多く、続いて「高額な治療費への不安があった」が 70.2%となりました。



2. ペット保険選びにおいて「保険料の手頃さ」や「保険料と補償内容のバランス」を重視している人が多い

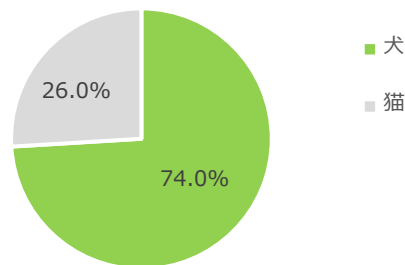
ペット保険選びの決め手は、「保険料がお手頃だったから」が 64.2%、「保険料と補償内容のバランスがとれていたから」が 53.2%、「補償内容がよかったから」が 37.5%と続きました。

保険会社の知名度や、インターネットなどの評判よりも、自身で保険料や補償内容を比較して加入している方が多いことが分かりました。



3.契約対象種類は、「犬」が74.0%で「猫」が26.0%

ペット保険の契約対象種類



4.保険料の平均支払額は、年額5万円弱

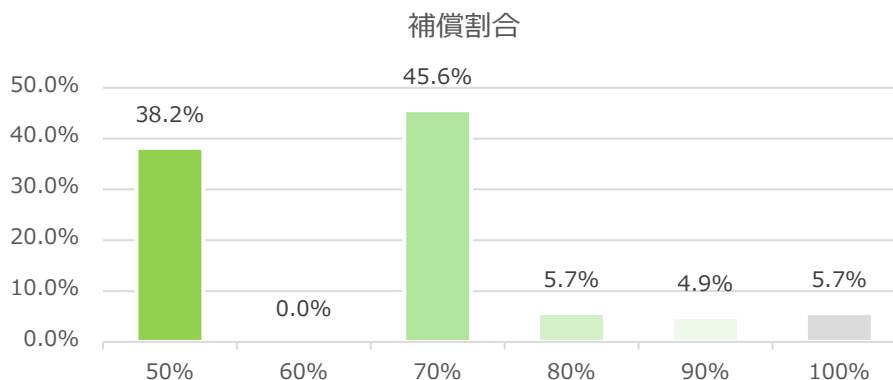
ペット保険の保険料の平均支払額は、年額49,789円となり、月額にすると4,149円となりました(※3)。

(※3) ペット保険の保険料の支払い方法は、月払いのものと年払いのものがあります。本調査の平均支払額は年額を算出した後、月額を算出しています。なお、小数点以下については切り捨てています。

5.補償割合は、健康保険と同様の「70%補償」で考えている人が約半数

ペット保険の補償割合は「70%」を選択している方が、45.6%と最も多く、続いて「50%」を選択していることが分かりました。

この結果から、人間の健康保険と同様に自己負担30%を目安に考えている方が多いのではないかと考えられます。



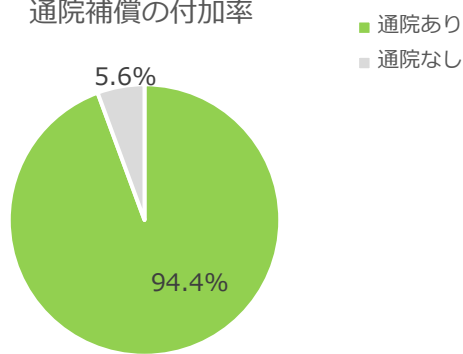
6.加入者のうち約95%が「通院補償」を付加

ペット保険の「通院補償の付加率」は94.4%と多くの方が通院補償のある商品を選択していることが分かりました。

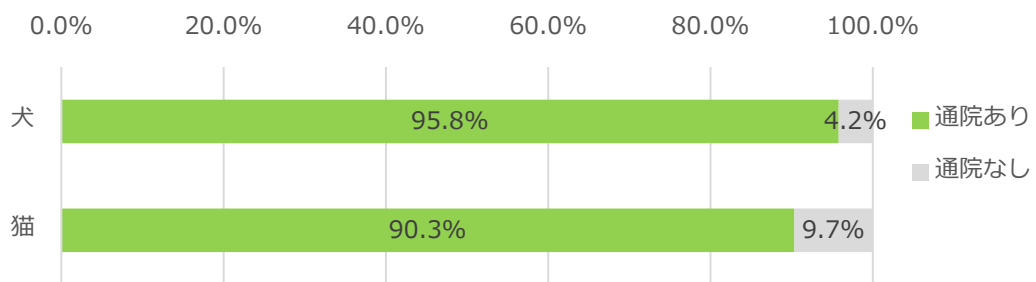
犬と猫のそれぞれを対象とした保険で比較すると、犬を対象とした保険の「通院補償の付加率」は95.8%、猫を対象とした保険の「通院補償の付加率」は90.3%と、犬を対象とした保険の方が通院補償を付加している割合が高いことが分かりました。

猫に比べると、犬は散歩で外出するため、ケガや病気になる可能性が高いことから犬を対象とした保険の方が通院補償を付加している方が多いと考えられます。

通院補償の付加率



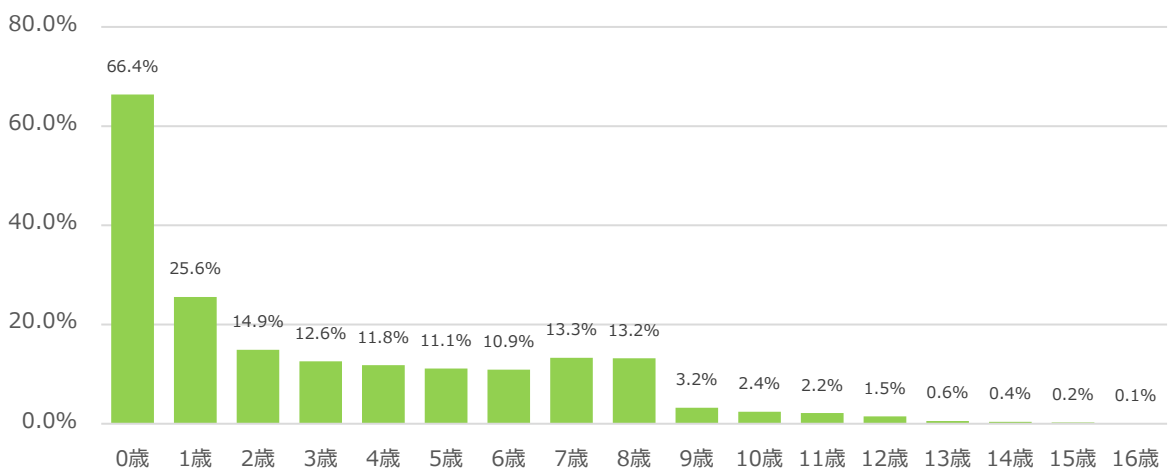
通院補償の付加率（種類別）



7. 加入時のペットの年齢は60%以上が「0歳」

全体の60%以上が0歳から加入していることが分かりました。犬と猫のそれぞれを対象とした保険を比較すると、犬は加入時の年齢が0歳の割合は64.9%、猫は加入時の年齢が0歳の割合は70.8%となり、それぞれ0歳の割合が最も高くなりました。

保険加入時のペットの年齢



■ 調査概要

調査エリア	全国
調査方法	<p>[Web アンケート調査]</p> <p>2019年1月1日～8月31日の期間に加入した契約者を対象にwebアンケートを実施（回答者数：960人）</p> <p>[加入契約データ調査]</p> <p>2019年1月1日～9月25日の期間の加入契約データを調査</p>
調査実施機関	株式会社カカクコム・インシュアランス

「価格.com 保険」では、お客さまのニーズやライフスタイルにマッチする保険選びをしていただけるよう、今後も利便性の向上とサービス拡充に努めてまいります。

【株式会社カカクコム・インシュアランスについて】

株式会社カカクコムの100%子会社で、保険会社計63社（※4）の商品を取り扱う乗合代理店。「未来の安心が今みつかる」をスローガンとしてお客さまに最適な保険を提案し、第一に頼っていただけるような万全のサポート体制づくりに努めています。また専門家（保険コンサルタント）を配置し、保険に関する各種ご相談を無料で受け付けるサービスも提供しています。

（※4）内訳：生命保険会社28社 損害保険会社26社 少額短期保険会社9社

- ・ 保険の無料相談：<https://hoken.kakaku.com/insurance/consultation/>
- ・ 保険コンサルタント紹介：<https://kakakucom-insurance.co.jp/consultant.html>

所在地： 東京都港区新橋2丁目6番地2 新橋アイマークビル9階

代表取締役： 結城 晋吾

設立： 2005年4月5日

事業内容： 損害保険及び生命保険の募集代理・媒介

コーポレートサイト：<https://kakakucom-insurance.co.jp>

運営サイト：<https://hoken.kakaku.com/insurance/>

【株式会社カカクコム 会社概要】

所在地： 東京都渋谷区恵比寿南3丁目5番地7 デジタルゲートビル

代表取締役： 畑 彰之介

事業内容： サイト・アプリの企画運営、各種プラットフォームの提供

運営サイト一覧：<https://corporate.kakaku.com/company/service>