

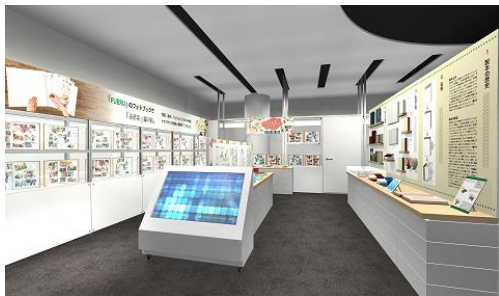
2019年4月10日

報道関係各位

一般社団法人ナレッジキャピタル
株式会社KMO

**グランフロント大阪ナレッジキャピタル「The Lab. みんなで世界一研究所」に
製本・アルバム大手のナカバヤシ株式会社が新しく出展
～製本やアルバム編集のワークショップイベントも開催～**

一般社団法人ナレッジキャピタル（代表理事：宮原 秀夫）ならびに株式会社KMO（代表取締役社長：小田島 秀俊）は、ナレッジキャピタル「The Lab. みんなで世界一研究所」（以下「ザ・ラボ」）にナカバヤシ株式会社が新たに出展し、2019年4月12日（金）より展示スペースを開設することをお知らせします。



展示スペースイメージ



The Lab. みんなで世界一研究所

「ザ・ラボ」では、参画する企業や大学、研究機関による先端技術、研究成果、製品・サービスのプロトタイプ展示や、ワークショップなどの体験プログラムを実施しています。参画者は一般生活者のリアルな反応や意見をダイレクトに収集し、今後の製品開発や商用化、販売展開などへ反映することができます。現在、13の機関が参画し、ナレッジキャピタルの中核機能を担うスペースです。

ナカバヤシは、和綴製本や合冊製本をはじめとする特殊製本の技術紹介や歴史、図書修復などのサービスに関する新たな情報発信の場として来場者とのコミュニケーションを図ることを出展の目的としています。創業1923年以來の祖業である「製本」、「書籍の修復技術」、そして「アルバム」の開発につながった本づくりの工程や仕組みなどを紹介します。さらに、アルバムによる思い出作りの楽しさを伝える展示やワークショップを展開し、幅広い層に製本やアルバム編集の楽しさを伝えていきます。

本出展を通して、新たな事業機会創出を目指し、ナレッジキャピタルの既存参画者とのコラボレーションにも取り組む予定です。

「ザ・ラボ」では今後も、参画者のアウトリーチ（研究成果周知活動）、実証実験、プロモーションの場として、またコラボレーションを促進するなど、共に新しい価値の創造を目指します。

以上

【本件に関する報道関係者からのお問い合わせ先】

一般社団法人ナレッジキャピタル 担当：稗方・山野 TEL：06-6372-6427／FAX：06-6359-2970
※ナレッジキャピタルは、2013年4月に民間企業主体により開業した「グランフロント大阪」の中核施設です。「感性」と「技術」を融合し、「新たな価値」を創出する世界初の「知的創造・交流の場」として、開発事業者の出資により一般社団法人ナレッジキャピタルと、株式会社KMOにおいて運営しています。

■ナカバヤシ株式会社 出展概要

展示開始：2019年4月12日（金）

展示時間：10：00～21：00

展示場所：グランフロント大阪 北館 3階 The Lab. みんなで世界一研究所 内

入場料：無料

展示内容：製本技術や工程、仕組み

アルバム編集の展示

製本やアルバム編集ワークショップなどの体験イベント ほか

※展示内容・体験時間は予告なく変更になる可能性があります。

■The Lab. みんなで世界一研究所 概要

企業や研究機関、大学などが出展し、子どもから大人まで訪れた誰もがナレッジキャピタルに集う先端技術に触れられる施設です。たくさんの人が見て、触れて、感じたことを取り入れて世界一につながる新しい発見を目指しています。4つのフロアにまたがるそれぞれの機能が、コンテンツや活動を通してつながり、新しい価値を生み出します。

所在地：大阪市北区大深町3-1 グランフロント大阪

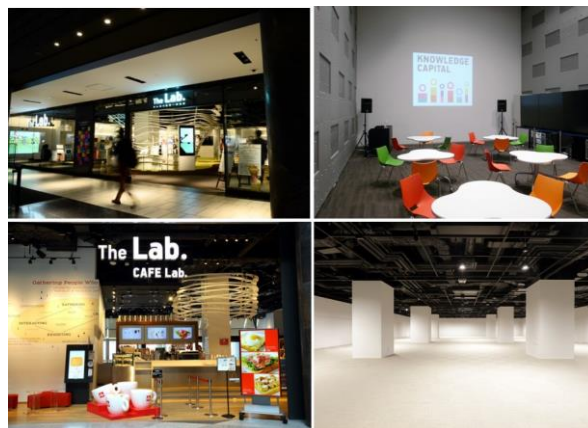
北館 ナレッジキャピタル地下1階～3階

構成施設：アクティブラボ／2階～3階

カフェラボ／1階

イベントラボ／地下1階

定休日：グランフロント大阪に準じる



【施設概要】

施設名	ナレッジキャピタル	
所在地	〒530-0011 大阪市北区大深町 3-1 グランフロント大阪 北館	
施設案内	The Lab. みんなで世界一研究所 (アクティブラボ・カフェラボ・イベントラボ)	地下1階～3階
	フューチャーライフショールーム	1階～6階
	ナレッジシアター	4階
	ナレッジサロン	7階
	コラボオフィス・コラボオフィスネクス	7階～8階
	カンファレンスルーム	8階・10階
	ナレッジオフィス	9階～13階
	コンベンションセンター	地下1階～地下2階
運営組織 代表者	一般社団法人ナレッジキャピタル 株式会社 KMO	代表理事 宮原 秀夫 代表取締役 小田島 秀俊
事業者 (五十音順)	NTT 都市開発株式会社 株式会社大林組 オリックス不動産株式会社 関電不動産開発株式会社 積水ハウス株式会社 株式会社竹中工務店 東京建物株式会社 日鉄興和不動産株式会社 日本土地建物株式会社 阪急電鉄株式会社 阪急阪神リート投資法人 三菱地所株式会社	