

自治体向け行政事業計画管理システム

「J-Plan Pro」を発表

事業計画作成から評価データ入力まで、自治体の行政事業に特化した一元化管理システム

UNVELL株式会社(本社:北海道勇払郡厚真町、代表取締役:入澤 靖)は、2024年8月30日に自治体向け行政事業計画管理システム「J-Plan Pro」を発表しました。

「J-Plan Pro」は、道路補修事業や移住促進事業といった自治体が行う行政事業計画に特化した管理システムです。事業計画の作成、事業費管理、評価データ入力、統計・分析機能など多岐にわたる機能を備え、自治体の業務効率化と人的・時間的コストの削減を支援します。

事業費	令和1年 決算	令和2年 決算	令和3年 決算	令和4年 決算
事業費の推移				
事業費	25	3333	4011	454
国支出金	26	34	4138	49
道支出金	27	35	4242	50
町債	2814	36	43	51
その他	29	37	44	52
一般財源				
	-2,871	3,191	-4,456	
積算税	S30	S38 報酬64 旅費5	S45 報酬64 旅費5	S53 報酬

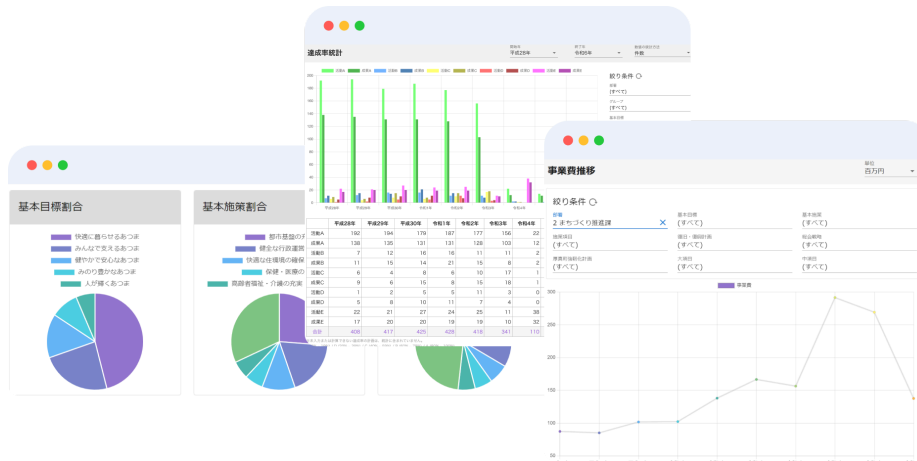
行政事業計画の効率的な管理を実現

これまで多くの自治体では、行政事業計画を紙ベースやExcelへの入力によって管理しており、職員に大きな作業負担がかかっていました。また紙ベース・Excelベースの計画書では事業執行の進捗をリアルタイムに把握することが難しく、事業効果のレビューにも準備に時間がかかるという問題がありました。

「J-Plan Pro」は、行政事業の計画作成から進捗管理、執行完了後の評価データ入力まで、事業計画管理の全プロセスをシステム上で一元管理します。「J-Plan Pro」の導入により、職員は紙ベース・Excelベースの作業から解放され、リアルタイムでのデータ更新が容易に行えるようになり、首長を含む管理層は様々な統計・分析機能を用いることで行政事業を包括的に把握することができるようになり、事業執行における迅速な意思決定が可能となります。昨今は自治体においても行政の透明性確保や自治体住民への説明責任が強く求められるようになりましたが、行政事業計画を一元管理して「見える化」することで事業の効果的・効率的な実施を支援します。

<報道関係の方からのお問い合わせ先>

UNVELL株式会社 担当:入澤靖 MAIL:info@unvell.com Webサイト:https://j-plan.pro



導入実績・効果

北海道・A町(令和4年度から導入)

A町では従来、紙に印刷した事業計画表に担当者がそれぞれ記入するという紙ベースでの管理を行っていました。その後、Excelでの管理に移行したものの、逆に職員の負担が増大。新年度の事業計画を進めるピーク時期には職員が連日残業で対応するのが恒常化しており、時間的にも費用的にも大きなコストの負担が課題となっていました。

J-Plan Proの導入にあたって、A町ではまず現状の管理項目の洗い出しや事業計画管理への要望を整理し、J-Plan Proに追加したいカスタマイズ機能についてUNVELLの担当者と相談しました。

J-Plan Proの導入後は、事前の期待通り職員の作業時間が大幅に削減でき、各事業の進捗管理も適切な頻度で行えるようになりました。また事業の状況が一発でグラフ化できる為、各種資料等の作成も短時間で済むようになり、町全体の業務効率が大幅に向上したことを実感しています。

A町では「J-Plan Pro」の導入によって以下の改善効果が得られました。

Case1: 事業費予算の集計 約40倍向上

導入前 Excelに入力し手作業でデータを集計

導入後 「J-Plan Pro」に入力し自動で集計

Case2: レビュー・修正 約24倍向上

導入前 担当者が各自で印刷しレビューのため外部に提出、修正した場合は再度印刷

導入後 「J-Plan Pro」上で直接レビューを実施、修正もリアルタイムで反映

Case3: 分析・統計 約4,000倍向上

導入前 Excelに入力し手作業でデータを集計、担当者ができる範囲でグラフを作成して比較

導入後 「J-Plan Pro」の統計画面を開くだけでOK

※いずれも実際の自治体の実績に基づいた弊社による調査結果

<報道関係の方からのお問い合わせ先>

UNVELL株式会社 担当: 入澤靖 MAIL: info@unvell.com Webサイト: <https://j-plan.pro>

主要機能

「J-Plan Pro」の主要機能は以下の通りとなります。導入にあたっては、各自治体における既存の行政事業管理の方法を踏まえて、必要に応じて各機能のカスタマイズを行います。独自機能の追加もご相談いただけます。

- 計画作成と管理
計画の基本データ管理、目標設定、所属部門の情報などを一元管理。
計画の一貫性と精度を向上させます。
- 事業費管理
複数年度にわたる事業費データを統合的に管理し、予算の計画、監視、分析を効率的に行います。
- 評価データ入力
事業の成果や達成度を評価し、データに基づいた改善策を講じることが容易になります。
- 統計・分析
事業費の推移、事業費の割合、達成率統計、テーマ・目的・分野・部門別達成率の分析機能によって、データに基づいた深い洞察を提供します。
- PDF生成とエクスポート
計画書を簡単にPDF形式に変換し、印刷やエクスポートが可能です。

導入ステップ

行政事業の管理方法は自治体によって様々であることから、導入に向けて以下のステップで対応いたします。

Step1: 業務調査・現状把握

お申込みいただいた自治体における事業計画管理業務の現状を詳細に調査し、効率化の余地や改善点を明確にします。併せて独自機能の追加などのご要望をお伺いします。

Step2: カスタマイズ開発

自治体のニーズに合わせたカスタマイズを行い、要件定義からシステム設計、開発、テストまでを包括的にサポートします。

Step3: 納品・データインポート

カスタマイズしたシステムを自治体へ納品し、既存データのインポートと最終確認を行ったのち、正式運用スタートとなります。

製品概要

製品名： J-Plan Pro

発売日： 2024年8月30日

導入方法： ご相談応じる形（例：自治体内ネットワークに配置）

価格体系： 自治体の規模や利用者数によってお見積りする

対応地域： 全国

<報道関係の方からのお問い合わせ先>

UNVELL株式会社 担当: 入澤靖 MAIL: info@unvell.com Webサイト: <https://j-plan.pro>

UNVELL株式会社について

UNVELL株式会社は、北海道厚真町に本社を置き、革新的なITソリューションを提供する企業です。自治体向けシステムの開発を通じて、地域社会の発展と効率的な行政運営に貢献します。

【会社概要】

社名: UNVELL株式会社

本社所在地: 北海道勇払郡厚真町新町105

代表取締役: 入澤靖

設立: 2022年5月

事業内容: 情報システム・ソフトウェアの企画・設計・開発・販売

Webサイト: <https://unvell.com>

製品サイト: <https://j-plan.pro>



【本件に関するお問い合わせ先】

UNVELL株式会社

担当 入澤靖

Email: info@unvell.com

Webサイト: <https://j-plan.pro>

<報道関係の方からのお問い合わせ先>

UNVELL株式会社 担当: 入澤靖 MAIL: info@unvell.com Webサイト: <https://j-plan.pro>