

日本最大級のフードフェス この秋、立川に爆誕！  
全国の美味しいものが大集合！目が回っちゃうほど楽しい 10日間  
「ぐるぐるグルメカーニバル in 立川」

開催期間：2024年9月20日（金）～9月29日（日）

開催場所：国営昭和記念公園 みどりの文化ゾーン



ぐるぐるグルメカーニバル in 立川 実行委員会は、この秋、全国の美味しいものが大集合する、日本最大級のフードフェス「ぐるぐるグルメカーニバル in 立川」を、国営昭和記念公園にて2024年9月20日（金）～9月29日（日）の10日間開催いたします。

【公式ウェブサイト】 <https://www.event-td.com/guruguru/2024/>

全国18店舗の絶品ご当地フードが「ご当地うまうまグルメエリア」に大集合！さらに、全国・そしてワールドワイドのグルメを楽しめる「おてがるパクパクキッチンカーエリア」、「わくわくおみやげエリア」も加え、総勢約60店舗500種類以上のメニューが登場し、まさに目がぐるぐる回ってしまうほど盛りだくさんのメニューをお楽しみいただけます。

お目の料理を手に入れたら、約3,000人収容の飲食スペース「もぐもぐエリア」でお食事をお楽しみいただけます。

「もぐもぐエリア」では、地元立川から世界的なビール品評会「World Beer Awards」にて世界一に輝いた立飛麦酒醸造所も登場。世界が認めた味をご堪能いただけます。

さらに、会場のある立川・多摩エリアの魅力をもPRする「たまらんらんエリア」や「ドキドキステージエリア」「わちゃわちゃキッズエリア」「花緑ぽかぽかエリア」など、グルメ以外にもご家族で楽しんでいただけるエンターテインメントエリアを設けております。

“ぐるぐる”と目が回っちゃうほど美味しく、楽しい10日間をご堪能ください。

■全国の美味しいものが大集合！国営昭和記念公園で日本列島を食べつくせ！

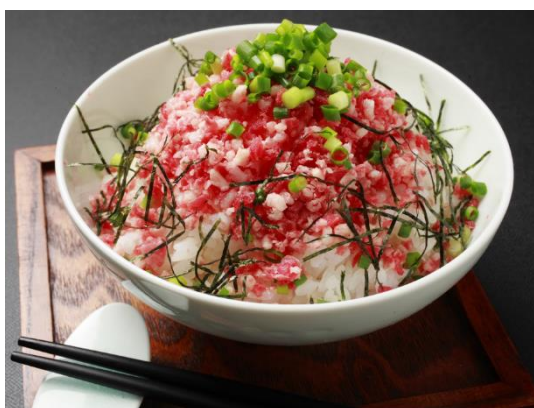
全国各地のご当地フードをお楽しみいただけます。

国営昭和記念公園で旅行気分を味わってみてはいかがでしょうか？

※以下、一部抜粋

<北海道・東北エリア>

(北海道)「十勝牛とろ丼」 十勝牛とろ丼



(北海道)「札幌やおきゅう」生メロンソフトクリーム



<関東エリア>

(埼玉)「Find 秩父 食文化販路拡大分科会」 秩父わらじ豚味噌丼



<中部・北陸エリア>

(新潟)「水原町農産センター」  
あがの姫牛ステーキ丼



(石川)「輪島塗田谷漆器店」 能登牛カレーライス

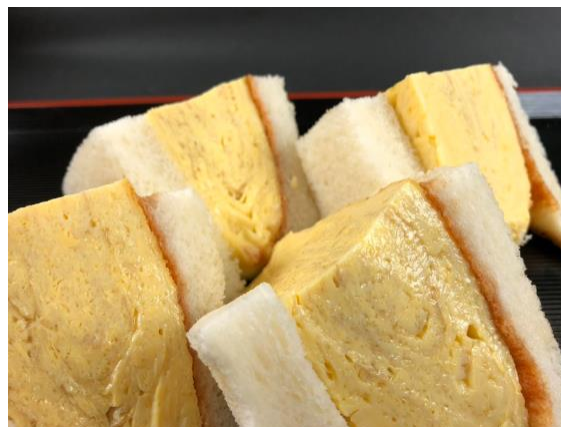


<近畿エリア>

(京都)「ココロ焦がれ」  
九条ネギと黒七味のハラミ焼肉丼



(京都)「酒馳走ころろ」京風だし巻きサンド



<中四国エリア>

(愛媛)株式会社四国屋台村 「神戸 牛すじぼっかけ焼きそば」



＜九州・沖縄エリア＞

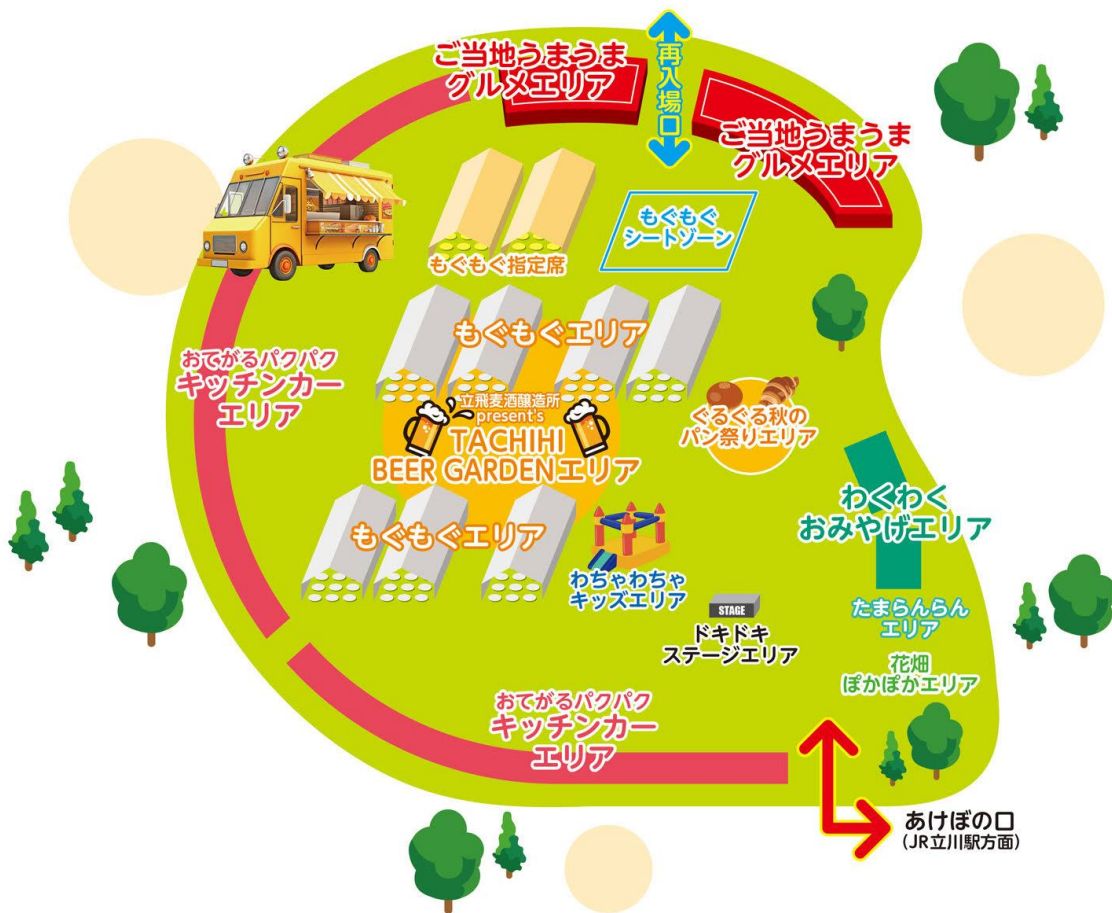
（福岡）「博多キッチン もぐもぐ」  
博多とんこつラーメン



（沖縄）「沖縄食堂」 沖縄ソーキそば



■エリアについて



## ● ご当地うまうまグルメエリア

北海道から沖縄まで7つのエリアから厳選された18店舗が集合！ご当地絶品グルメを堪能しよう。

<店舗一覧（順不同）>

- ・十勝牛とろ丼（北海道）「十勝牛とろ丼」
- ・札幌やおきゅう（北海道）「生メロンソフトクリーム」
- ・金獅子精肉店（北海道）「道産牛の肉寿司食べ比べ」
- ・輪島塗田谷漆器店（石川）「能登牛カレーライス」
- ・水原町農産センター（新潟）「あがの姫牛ステーキ丼」
- ・百年珈琲（石川）「金澤クラフトブレンド珈琲とステーキチーズドッグ」
- ・仙台牛タン専門店 陣中（宮城）「ねぎ塩牛タン丼」
- ・Find 秩父 食文化販路拡大分科会（埼玉）「秩父わらじ豚味噌丼」
- ・元祖！ローストポーク丼（群馬）「元祖！ローストポーク丼」
- ・ココロ焦がれ（京都）「九条ネギと黒七味のハラミ焼肉丼」
- ・酒馳走こころ（京都）「京風だし巻きサンド」
- ・人類みなとんかつ（大阪）「極みカツサンド」
- ・紀州からあげ まんぷく亭（和歌山）「ピリ辛とろ〜りチーズの天津飯」
- ・株式会社 四国屋台村（愛媛）「神戸 牛すじぼっかけ焼きそば」
- ・食べ処かいか（宮崎）「宮崎辛麺」
- ・白水乃蔵（熊本）「あか牛ハンバーグとステーキ丼」
- ・博多キッチン もぐもぐ（博多）「博多とんこつラーメン」
- ・沖縄食堂（沖縄）「沖縄ソーキそば」

## ● おてがるパクパクキッチンカーエリア

日本全国と、一部海外料理も含めた約40台のキッチンカーが大集合！ワンハンドグルメからご当地ドリンクまでお好みをチョイスして楽しもう。



## ● わくわくおみやげエリア

各地の名産品、物産を販売。よく見るアレや、珍しいコレもあるかも！？

## ● 立飛麦酒醸造所 present's TACHIHI BEER GARDEN エリア

もぐもぐエリアの中央に立川のクラフトビール「TACHIHI BREWERY」の販売所が登場  
こだわり抜かれた「味」を楽しもう。



<立飛ピルスナー>

ピルスナーはイギリスで開催された世界的なビール品評会「World Beer Awards 2023」にてラガーカテゴリーで日本最高の「カントリーウィナー (Japan Gold)」及び世界最高のワールドベスト (World's Best Czechs Style Pilsner)の二つの金賞を受賞しています。

## ● ドキドキステージエリア

日本の祭りやご当地のキャラクター、大道芸からトークショーまでバラエティ溢れるステージにドキドキ♥

ストリートライブをはじめ多くのライブ映像を発信する YouTube チャンネル「Tokyo Street Live 4K」とコラボしたステージも開催！

## ● わちゃわちゃキッズエリア (有料)

フワフワや懐かし縁日など子供たちがわちゃわちゃ遊べるプレイランド！目いっぱい遊んで美味しいグルメをどうぞ

-アスレチックパーク Produced by ワン・ステップ

-縁日広場 Produced by Manga Artists Network Inc

## ● たまらんらんエリア

ご当地「立川市」を含む多摩地域からの出店。地域の魅力を存分にお届け！

## ● 花緑ぼかぼかエリア

国営昭和記念公園のテーマに合わせた花と緑のエリア。お花の造形やワークショップで楽しもう！

## ● もぐもぐエリア

3,000名がテント内でお食事OK！シートゾーンではお持ち込みのシートでピクニック気分を味わおう！  
また確実にお席を確保できる指定席ゾーンもご用意。仲間たちとわいわい楽しもう！！

## ● ぐるぐる秋のパン祭り

各地の美味しいパンが集うエリア。お好みの味を探そう！



## ■ イベント概要

【イベント名】ぐるぐるグルメカーニバル in 立川

【開催期間】2024年9月20日（金）～9月29日（日） 10日間

【開催時間】平日 11:00～21:00、土日祝日 10:00～19:00

※最終入場は閉場の30分前

※雨天決行・荒天中止

【会場】国営昭和記念公園 みどりの文化ゾーン

【アクセス】

JR立川駅北口より徒歩10分 多摩モノレール線 立川北駅より徒歩8分

会場のある「みどりの文化ゾーン」は最寄りの「あけぼの口」をご利用ください

【主催】ぐるぐるグルメカーニバル in 立川 実行委員会（株式会社東京ドーム 株式会社文化放送 TOKYO MX）

【後援】立川市 立川商工会議所 一般社団法人 立川観光コンベンション協会 立川市商店街連合会 公益社団法人 立川青年会議所

【特別協賛】株式会社立飛ホールディングス

【協賛】PREMIUM WATER DREAMBEER 楽天チケット株式会社 東都生活協同組合 オリオンビール株式会社

【協力】三井ショッピングパーク ららぽーと立川立飛

【チケット】

※表記はすべて税込価格

○入場券

楽天チケットでの事前・当日販売と会場の当日券販売所にて販売します

# 【PRESS RELEASE】

2024年8月9日

ぐるぐるグルメカーニバル in 立川 実行委員会

前売/平日/大人 700円(当日800円) 前売/土日祝/大人 900円(当日1,000円)

前売/平日/小人 500円(当日600円) 前売/土日祝/小人 700円(当日800円)

※小人は18歳未満 ※小学生以下無料 ※当日に限り再入場可

チケット販売は、楽天チケットにて販売 <https://r-t.jp/guruguruGC2024>

## ○国営昭和記念公園入園券つき入場券

お得な「国営昭和記念公園入園券つき入場券」を会場の当日券販売所にて販売します

平日/大人 1,100円/平日/小人 900円

土日祝/大人 1,300円/土日祝/小人 1,100円

※当日券販売所のみでの販売となります。

※国営昭和記念公園は中学生以下は入場無料となります。

※国営昭和記念公園の有料エリアは9:30～17:00が開場時間となります。

※本券での国営昭和記念公園の有料エリアのご利用はイベント期間中のみとなります(2024年9月29日閉場まで)

## ○もぐもぐ指定席

1枠20テーブル限定。確実にお席を確保できる「もぐもぐ指定席」

1テーブル6人掛け/80分入替え制/1テーブル3,600円

楽天チケットでの事前販売と当日会場での販売を行います。

平日 ①11:50/②13:20/③14:50/④16:20/⑤17:50/⑥19:20

土日祝日 ①10:10/②11:40/③13:10/④14:40/⑤16:10/⑥17:40

※入場料金は含まれておりません。

## ■公式ウェブサイト

<https://www.event-td.com/guruguru/2024/>

## ■公式 X @guruguru\_gc

[https://x.com/guruguru\\_gc](https://x.com/guruguru_gc)

## ■公式 Instagram guruguru\_gc

[https://www.instagram.com/guruguru\\_gc](https://www.instagram.com/guruguru_gc)