



1日1組限定

RIISI×貸切＝究極の“ととのい”

名水の里で星空を見ながら自然と一体に

日本一の名水の里「山梨県北杜市」に
日本初のアウトドアキューブ型サウナメーカー「SAUNEA®」が
トータルプロデュース

大きなガラス張りのサウナから景色を眺め、
じっくりと汗をかき屋外プールにさっと浸かる。
リクライニングチェアに横になりそっと目を瞑れば、
小鳥のさえずり・そよ風の香りの中、
いつしか自然と一体となる…。



SAUNEA 白州
サウネア白州

SAUNEA白州
(サウネアはくしゅう)

〒408-0313 山梨県北杜市白州町横手1547-158
<https://hakushu.saunea.jp>

アクセス：中央自動車道「須玉IC」から車で約20分
駐車場：施設入口付近に6台分が駐車可能です

詳細・予約は
Webサイトから



SAUNEA 白州
サウネア白州

SAUNEA
HAKUSHU

アウトドアサウナ付き貸切宿泊施設



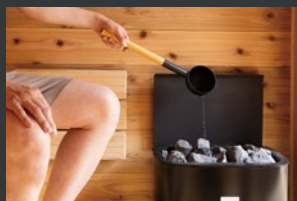
SAUNEA

アウトドアサウナ×水風呂×外気浴
“ととのう”ための
至高の環境が、ここに。



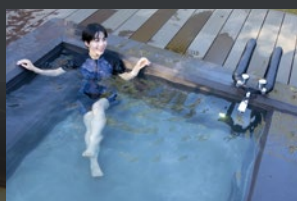
定員6名の独自開発サウナが
貸切で利用できます！

アウトドアサウナメーカーならではの独自開発サウナが貸切で使えます！2段ベンチで高温を好むサウナーの方にも満足いただける設計で、外の風景を眺めながらサウナを楽しめます。



好きな温度設定で
ロウリュもし放題！

貸切だからこそロウリュも放題。あえて低めの温度設定で何度もロウリュを楽しむことも可能です。



広々とした水風呂は
爽快感抜群！

サウナ白州では“ととのい”に不可欠の水風呂も独自設計。開放感抜群の大きな水風呂です。



外気浴こそ、
“ととのう”ための真骨頂

動線からサウナのために設計されたサウナ白州は異次元の“ととのい”を提供いたします。

ご利用時は必ず水着を着用してください(サウナ時の水着をご持参ください)

施設紹介

最大6名宿泊可能。
貸切ならではの自由な過ごし方を



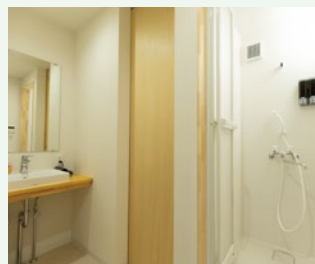
屋外での外気浴は最高、サウナでととのった後の屋外BBQは正に絶品！！ジュースやお酒、食材の持ち込みは全て自由。屋内はキッチン設備を完備し、自分達で楽しく調理する事も出来ます。寒い時期は室内でお鍋を囲うのもお勧めです。



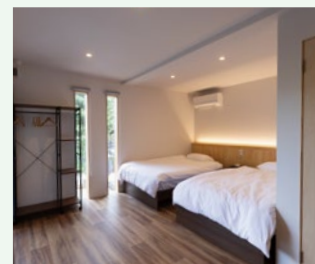
リビング



ダイニングキッチン



シャワールーム・パウダールーム
(2部屋ずつあります)

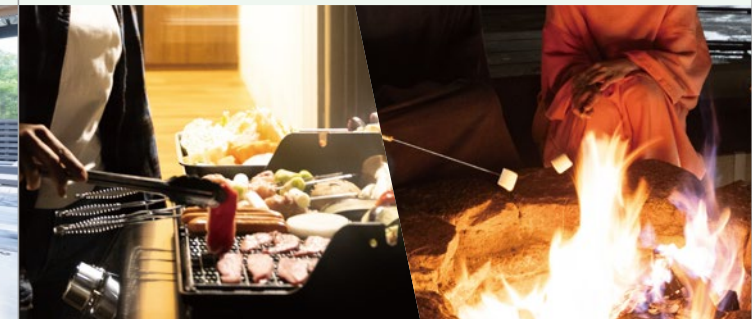


ベッドルーム
(2部屋あります)

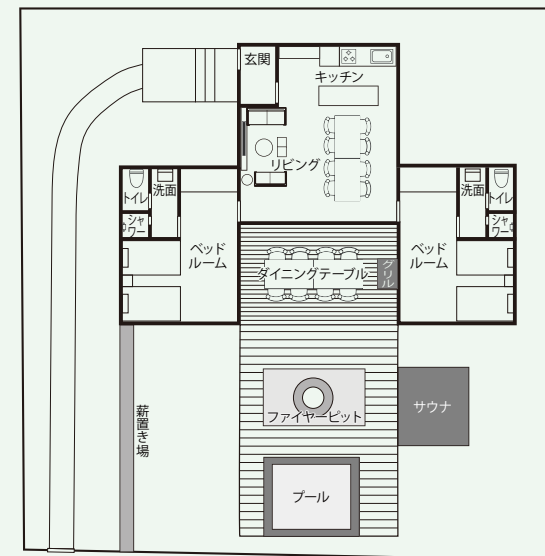
大声で叫ぶなどの近隣の方の
ご迷惑となる行為を禁止します

BBQ・ファイヤーピット

サウナでととのい、BBQを楽しみ、
焚き火で仲間とくつろぐ



BBQ用ガスグリルやファイヤーピットを完備。サウナ白州は究極のアウトドアサウナ体験を提供します。(ファイヤーピット用の薪は用意がありますが、調理に使用する食材・油・調味料等はお客様ご自身でご準備下さい。)



エントランス

料金・ご予約はこちら

施設の詳細や料金プラン、ご予約は
Webサイトをご覧ください。

<https://hakushu.saunea.jp/>

