



アラジンから初の脱衣所暖房機が登場！冬場のヒートショック予防対策に最適！
0.2秒で発熱し、均一でムラのない暖かさをお届け！暖房・涼風機能で1台で2役こなす暖房機！

『Aladdin 脱衣所暖房機』新発売

－ 2020年10月よりジャパネットたかたにて販売開始 －

「アラジン ブルーフレーム」、「アラジン グラファイトトースター」が好評をいただいている日本エー・アイ・シー株式会社（所在地：兵庫県加西市、代表取締役社長 千石 唯司）は、株式会社千石による特許技術「遠赤グラファイト」を搭載した『アラジン 脱衣所暖房機』を、2020年10月より、ジャパネットたかた限定で販売を開始いたします。

これまでアラジンは、株式会社千石による特許技術で、スイッチを入れてわずか0.2秒で瞬時に発熱する「遠赤グラファイト」を搭載した暖房機を発売してまいりましたが、2018年に、遠赤グラファイトを更に進化させ、また安全に使用いただけるよう独自技術のテクノロジー「Newグラファイトeヒーター」を搭載した暖房機を発表いたしました。『アラジン 脱衣所暖房機』は、「Newグラファイトeヒーター」を搭載した暖房機で、グラデーションに発熱温度をコントロールし温度の最適化を図ることで、従来のグラファイトヒーターよりも均一な暖かさをお届けします。近年、入浴中の事故として問題視されている、冬場の浴室と脱衣所の温度差で起こる「ヒートショック」対策に最適な商品で、入浴時と脱衣所の温度差を小さくし、快適な入浴を提案いたします。脱衣所以外にも冬場の冷え込んだトイレ、キッチン、書斎など様々な場所でご使用いただけます。

また、夏場も快適に過ごせる涼風機能も採用したことで、1台2役で通年通して使える暖房機にしました。さらに、切り忘れ防止となる「3時間自動切タイマー」、フィルターの目詰まりによる変形変色を抑える「サーミスター・サーモスタット搭載」、ファンが故障すると自動で通電オフにする「モーターロック機能」と3つの安全機能付きです。フィルターも簡単に取り外しができ、丸ごと水洗いができてお手入れも楽々です。

ジャパネットショッピングサイト Japanet senQua（ジャパネットセンカ）：
<https://www.japanet.co.jp/shopping/>



商品概要

『アラジン 脱衣所暖房機』品番:ADH-G1200(W)
価格:49,800円(税込) ※工事費含まず / カラー:ホワイト / 本体サイズ: W545×D153×H210 (mm)
付属品:生活防水仕様リモコン (IPX4)、リチウム電池 (CR2025)

【商品に関してのお問合せ先】

日本エー・アイ・シー株式会社

TEL: 0790-44-1025

(受付時間 10:00～17:00 / 土・日・祝日除く)

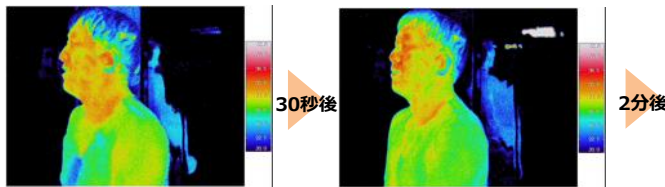
MAIL: premiumclubaladdin@aladdin-aic.com

商品特長

■ Newグラファイトeヒーター採用！ヒートショック予防対策に！

「Newグラファイトeヒーター」は、0.2秒で瞬時に発熱にする、株式会社千石の特許技術「遠赤グラファイト」に加え、グラデーションに発熱させることにより対象物への輻射温度の均一化を実現し、均一でムラのない暖かさをお届けます。人を暖めることに適しており、室温が一度下がっても、遠赤効果で熱が体の中に蓄熱されます。『アラジン 脱衣所暖房機』は、暖かい場所から寒い場所へ移動することで、急激な温度変化による血圧の急変動などが身体に及ぼす衝撃「ヒートショック」対策に最適で、入浴時と脱衣所の温度差を小さくし、快適な入浴を提案いたします。

反射+温風式の測定



グラファイトヒーターが0.2秒で点灯し、温風もプラスされることで2分で暖まります



試験内容:室温10°C、湿度100%の試験環境室で、5分間対象人物の体温を低下させてから、脱衣所暖房機の暖房モード強運転で人を暖めた測定結果。(試験機のW数1200W)

■ 夏場も快適に過ごせる、涼風性能搭載！

夏場も快適に過ごせる涼風機能採用でオールシーズン使用可能です。入浴後や、夏場の暑い時期に涼風の強運転を3分間受けることで、体温が下がり脱衣室を快適に使用できます。また、電気代※1も1分間使用で約0.02円、3分間使用で約0.06円となるため、電気代を気にせずご使用いただけます。

※1 電気代:1kW=1時間27円で算出。



■ 安心・安全に使用できる、3つの安全機能付き！

・3時間自動切タイマー

切り忘れ防止のために、電源を入れると自動で切タイマーが設定され、3時間後に電源オフになる仕様になっております。また、リモコンを使用することで、1時間、2時間、3時間設定することができます。

・サーミスター・サーモスタット搭載

お手入れ不足によって、フィルターの目詰まりが起こり、それによって温度が上がり、変色・変形の原因になります。サーミスターで、本体内部が45°C以上になると自動でヒーターが1本点灯に切り替わり、本体内部が48°C以上になると自動で遮断します。ただし、サーミスターが壊れた場合は、サーモスタットが温度を感知し、90°C以上に温度が上がると異常と認識し、遮断するように設定しております。

・業界唯一！※2モーターロック搭載

ファンモーターが故障すると、2分後には本体内部の温度が100°Cを超えます。2つの温度検知装置を付けておりますが、より安全にお使いいただけるように、ファンが故障すると自動で通電オフにするモーターロック機能を搭載しました。

※2 2020年10月現在・当社調べ(脱衣所暖房機において)

■ お手入れのアナウンスも！クリーニング機能搭載

温風・涼風の風を出す際、空気の流れは左右側面のフィルターを通してヒーターの反射板から風を流します。そのため、フィルターに埃がたまるように設計しております。目詰まりすると、暖房モードで本体内部の温度が上昇するためクリーニングお知らせランプが点灯し、お手入れのアナウンスをします。簡単にフィルターの取り外しができ、丸ごと水洗いができるので、お手入れ楽々です。



簡単にフィルターの取り外しができます。



フィルターを丸ごと水洗いができてお手入れ楽々

■ ON・OFFの手間も省ける！人感センサー搭載

検知範囲に人が通ると0.2秒で通電します。人の検知がない場合は、1分後自動で待機状態になり、人の検知がない状態が12時間続く場合は、自動で電源OFFとなります。これにより、ON・OFFの手間が省け、消し忘れ防止にもなります。



■ 脱衣所以外でも様々な場所で使用可能！

脱衣所、トイレ、キッチン、書斎など様々な場所で使用いただけます。



■ 簡単に取り付け可能で、工事も早い！

作業工程は3ステップで、ご家庭でも簡単に取り付け可能です。



商品仕様

品番	ADH-G1200(W)
カラー	ホワイト
定格	AC100V 1220W 50/60Hz
消費電力	【暖房】強運転時1220W/1220W 弱運転時620W/620W 【涼風】強運転時33W/42W 弱運転時20W/23W
騒音	【暖房】強運転時41dB/40dB 弱運転時41dB/40dB 【涼風】強運転時50dB/51dB 弱運転時41dB/40dB
ヒーター	グラファイトeヒーター
サイズ	W545×D153×H210mm
質量	約4.2kg
適用面積（目安）	～1.5坪
コード	約2.6m（L型プラグ）
タイマー方式	切タイマー（3h・2h・1h） / 切り忘れ防止タイマー
安全装置	温度過昇防止装置（サーミスタ・サーモスタット）、ファン回転停止検知
付属品	生活防水仕様リモコン（IPX4）、リチウム電池（CR2025）

アラジンブランド

アラジンとは、90年以上愛され続ける「ブルーフレーム」を代表とする最新の機能に、どこか懐かしいデザインが特長のブランドです。



Happy with Aladdin Magic!



イギリスには大切なものを何代にも受け継ぐ風習があります。どんなに古くなっても、痛んでも、直して使い続ける。親から子へと受け継がれ、大切に使う気持ちが時代を超えてつながっていくのです。アラジン ブルーフレームもそんなイギリスで生まれ、90余年の間、変わらない品質と安全性、あいくるしいデザインで多くの人たちの心と体を暖め続けてきました。そして今もなお、時を超え愛され続けているのです。



「アラジンがそこにあるだけで何かうれしい」
「アラジンを囲む人々が自然と笑顔になる」
「アラジンがある空間がおしゃれに変身する」

それはアラジンが届ける魔法 アラジンの魔法で「ぬくもりプラスαの価値」を生み出したい…そんな想いで私達はアラジンを作り続けています。

たとえカタチを変えたとしても大切なものは変わらない
そう信じ、より多くの方に愛されるように、と新しいデザインのものも誕生しました。
今も、そしてこれからも、アラジンの魔法でちょっと素敵な生活を送っていただけるように、私達は挑戦し続けたいと思います。

日本エー・アイ・シー会社概要

- 本社住所 : 〒675-2462 兵庫県加西市別所町395
- 創業・設立 : 1985年(昭和60年)4月
- 代表者 : 代表取締役 千石 唯司
- 業務内容 : 石油燃烧機器および家庭用電気製品の仕入及び販売
- 主要商品 : 石油ストーブ・石油ファンヒーター・電気暖房・電気調理器



お客様サービス窓口 [TEL:0120-88-3090](tel:0120-88-3090) (フリーダイヤル 平日9:00~17:00まで)

【商品に関してのお問合せ先】

日本エー・アイ・シー株式会社

TEL: 0790-44-1025

(受付時間 10:00~17:00 / 土・日・祝日除く)

MAIL: premiumclubaladdin@aladdin-aic.com