

ANNA SUI 2016年 日本上陸 20周年 アニバーサリー企画

## 新WEBマガジン「ANNA SUI MAG.」を創刊 合わせてファン参加型企画「SELECT!」も8月26日よりスタート

ニューヨークと東京のファッション・ライフスタイルトレンドを取材したオリジナル記事と世界中のファンのソーシャルメディアへの投稿やANNA SUIのソーシャルメディアを一覧できるソーシャルハブ機能や、ソーシャルコマース機能など新しいファン参加型の取組を多数実施していきます

### □ ANNA SUI MAG. について

#### ANNA SUI 日本上陸 20周年を記念するWEBマガジン。

ANNA SUI MAG.は2016年のANNA SUI日本上陸20周年を記念し、日本のANNA SUIファンのみなさまへの感謝と、新たなファンの方々との出会いへの思いを込めてつくられた、新しいWEBライフスタイル・ファッションマガジンです。

■サイトURL：<https://mag.annasui.co.jp/>

#### 世界各地のファッション・ライフスタイルを切り取る独自記事をお届け。

ANNA SUIの新作や世界各地の毎シーズンのコレクション情報などファッションの情報はもちろんのこと、ニューヨーク、東京を中心にファッションにとどまらない、各地のライフスタイルに関するトレンドを、独自取材・編集の記事でみなさまにお届けしていきます。

#### ファンやファッション好きな読者と一緒に創る。

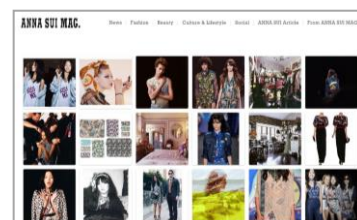
ファン参加型のソーシャルメディアイベントや、自分のコーディネートが投稿できるページなど、20周年に向けて、ANNA SUI MAG. では読者のみなさまが参加できる様々な企画をおこなっていきます。



\* ANNA SUI MAG. ロゴ



\* メインビジュアル



\* コーディネートを投稿できるソーシャルハブ

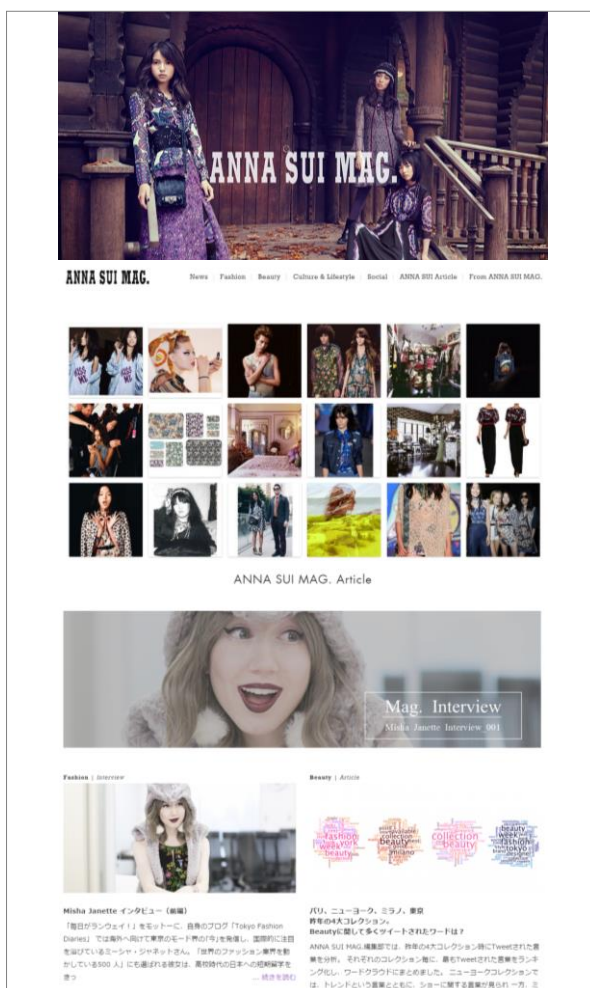
□ ANNA SUI MAG. コンテンツについて

ANNA SUI は 2016 年に日本上陸 20 周年を迎えます。  
 そのアニバーサリー企画として 2015 年 8 月 13 日に新たに創刊されたのが  
 WEBマガジン「ANNA SUI MAG.」です。

日本の ANNA SUI ファンの皆様への感謝とともに、新たに多くの方にファンとなっ  
 いただけるよう、ANNA SUI に関する記事だけではなく、  
 東京と ANNA SUI の拠点であるニューヨークを中心に、  
 ファッションやライフスタイルに関するオリジナル記事を配信いたします。

また、Twitter や Instagram など世界中のソーシャルメディアに投稿される、  
 ANNA SUI に関する話題、コーディネートやアイテム画像を一元的に集め、見ることのできる  
 ソーシャル・ハブ機能、ソーシャルと連動して商品が買えるソーシャルコマース機能など  
 多様なコンテンツや機能を提供していきます

メインビジュアルには 2015FW のシーズンビジュアルと同じく、乃木坂 46 の 3 名を起用、  
 ANNA SUI MAG. 内で、シーズンビジュアル撮影の裏話も掲載しております。



\* ANNA SUI MAG. トップ画面イメージ

## □ ANNA SUI MAG. オリジナル記事について

これまでの ANNA SUI ファンだけではなく、ファッション感度の高い方々、ファッション業界の方々も、広くお楽しみいただけるオリジナル記事を定期的に配信していきます。

## ○主な連載記事のご紹介

### ・ N Y ・ TOKYO 「 “It” な〇〇」

情報感度も高い今どきの女性たちに向け、アナ スイ誕生の地である NY のトレンド情報や、参考にしやすい東京のおしゃれな人たちのお買い物情報などを発信していきます。

NY の街中で見かける” It (イット)” と書かれた POP (「今注目の」) をキーワードに「” It” な〇〇」というタイトルで、ファッションのみならず、カルチャーやビューティ、食など、様々なカテゴリの最新情報をお伝えしていきます。

### ・ ソーシャルメディアからみえる世界のファッショントレンド

Twitter 上のファッションに関するデータ (ビッグデータ) を解析し、4 大コレクションや都市別のファッションのトレンド、兆しなどを分析しお届けしていきます。

ソーシャルメディアに現れる兆しをファッションの視点から切り取ったこれまでにない分析記事になる予定です。

### ・ ファッションインフルエンサーインタビュー : 第 1 回 Misha Janette 氏

ファッションのインフルエンサーに対する独自インタビュー記事です。

第一回は、2014 年、オンラインニュースメディア「Business of Fashion」で

「世界のファッション業界を動かしている 500 人」に選出され、マルチに活躍する

ファッションジャーナリスト Misha Janette 氏にインタビュー。

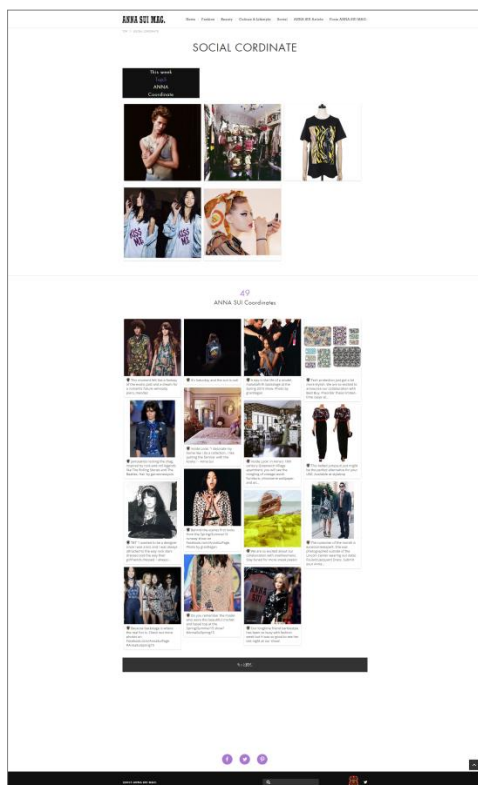
自身のファッションに対するこだわりや、NY のファッショントレンドについて取材しています。

## □ ANNA SUI ソーシャルハブ／ソーシャルコマース機能について

Twitter や Instagram 上で、ANNA SUI に関するハッシュタグがついているコーディネートや、オフィシャルアカウントの投稿が一覧できるコンテンツです。

世界で最もシェアされた ANNA SUI 商品のコーディネート TOP5 の表示を始めとして、最新コレクションを着た写真と連動する EC 機能も準備。コレクションシーズンには Buy ボタンから人気商品を直接購入することも可能になります。

### \* ソーシャルハブページイメージ



### \* ソーシャルコマースページ イメージ



## □ 創刊に際して ANNA SUI からのメッセージ

ANNA SUI 本人も ANNA SUI MAG. 創刊に際して次のようなメッセージを寄せています。

今回初めて ANNA SUI MAG. を紹介することがとても楽しみ！  
新しい方法でファンの方々と繋がれることにとても興奮しているわ！  
アナ スイワールドからの色々なニュースを楽しみにしててね！

—

I am so thrilled to introduce the premiere of ANNA SUI MAG. !  
This will be an exciting new way to keep in touch with my Fans.  
Stay tuned for up-to-the-minute news from the World of Anna Sui!

*ANNA SUI (August, 2015)*

## □ <2015年8月26日スタート>ファン参加型企画「SELECT!」について

2016年のANNA SUIの新商品をみんなでプロデュースするソーシャルイベント“SELECT!”もANNA SUI MAG.で開催されます。

SELECT!には、ANNA SUI自身が新たにデザイン画を起こしたアイテムや、過去の人気商品など、ファンのみなさまの期待に応えるたくさんの魅力的な候補商品がエントリー。

合計、50以上のANNA SUI 2016年アニバーサリーコレクション候補の中から、読者は“欲しい!”と思ったデザイン画へ投票することができます。

SELECT!の実施期間は8月26日から9月30日まで。

最終獲得票数の多い商品の中から、実際に2016年S/Sシーズンに商品化されます。

投票した商品がTop20に入り、製品化されると、投稿した読者には、その商品を抽選でプレゼントするなどの特典もあります。

## ○ SELECT!のビジュアルアイコンとデザイン画の例



\* 20周年記念ソーシャルイベント SELECT! アイコン



\* 20周年ロゴをモチーフにした特別デザインサンダル



\* 2008年の人気商品の復刻デザイン

ANNA SUIは2016年の日本上陸20周年に向けて、ANNA SUI MAG.やSELECT!をはじめとした様々な取り組みをおこなって参ります。ぜひ、ご期待ください。