

報道関係各位

2024年2月1日  
株式会社 LIXIL

## 再配達削減につながるファサード商材「機能門柱 FF」「機能門柱 FK」 「エクスポスト KN・宅配ボックス KN」「機能門柱 FT」を発売

豊富なカラーラインアップとバリエーションで、様々な住宅と調和

株式会社 LIXIL (以下 LIXIL) は、再配達削減につながるファサード商材「機能門柱 FF」「機能門柱 FK」「エクスポスト KN・宅配ボックス KN」を2024年3月1日、「機能門柱 FT」を2024年6月1日より全国で発売します。



近年、ECの急速な拡大により2022年度の宅配便の取扱量は50億588万個<sup>※1</sup>を超え、2022年10月の再配達率は約11.8%<sup>※2</sup>と依然として高い状況が続き、「物流の2024年問題」が目前にせまる中、再配達削減することは喫緊の課題です。また、宅配便の再配達はCO<sub>2</sub>排出量の増加にもつながり、重大な社会問題の一つとなっています。

そこで、LIXILでは再配達削減につながる宅配ボックス付きの製品に新たに4種類のラインアップを追加します。今回発売となる「機能門柱 FF」は、スリムなフレームに、木調色や単色の豊富なカラーラインアップからお好みのものをお選びいただけます。「機能門柱 FK」は、境界線や目隠しとしての役割も担う、門袖仕様の宅配ポストで、3種類のフレームバリエーションからお選びいただけます。また、「エクスポスト KN・宅配ボックス KN」はポストと宅配ボックスの単独・一体使用が選択可能な自由度が高い仕様となっています。あわせて、6月に発売の「機能門柱 FT」は、人気の「カーポート SC」に合わせノイズレスデザインにこだわり、ミニマルを極めました。

LIXILは、今後も社会課題解決につながるエクステリア製品を通じて、豊かで快適な暮らしの実現に貢献します。

※1 国土交通省 報道資料「令和4年度宅配便取扱実績について」

※2 国土交通省 報道資料「令和4年10月の宅配便の再配達率は約11.8%」

〈参考資料〉

■機能門柱 FF

スリムなフレームに、木調色や単色の豊富なカラーラインアップの機械式の「エクスポスト KN・宅配ボックス KN」が一体となった「ボックスセット KN」を取り付けられます。



●カラーラインアップ

フレームセット6色、センターブロック6色、ボックスセット KN13 色の、組合せパターンは最大 468 通りで、お好みに合わせてお選びいただける豊富なカラーラインアップです。

フレームセット・センターブロック



ブラック  
(エンボス調)

プレーンホワイト  
(エンボス調)

シャイングレー

チェリーウッド

オーク

クリエモカ

ボックスセット※ブラックとプレーンホワイトはエンボス調になります



ブラック



ティーブクレー



プレーンホワイト



シャイングレー



扉:クリエモカ  
本体:ブラック



扉:チェリーウッド  
本体:ブラック



扉:オーク  
本体:ブラック



扉:クリエダーク  
本体:ブラック



扉:クリエモカ  
本体:シャイングレー



扉:チェリーウッド  
本体:シャイングレー



扉:オーク  
本体:シャイングレー



扉:クリエダーク  
本体:シャイングレー



扉:オーク  
本体:プレーンホワイト

### ■機能門柱 FK

面付ポスト仕様のみだった門袖商品に、後取り出しポスト・宅配ポスト（ボックスセット KN）仕様の機能門柱 FK を発売します。壁本体には、新色として「ハーベストグレー」をラインアップしました。ハーベストグレー色は自然由来の素材を配合し、ラッピングシートでは出ない素朴な風合い・質感を実現したカラーとなっています。



### ●デザインバリエーション

本体はポスト仕様とボックスセット仕様の2種類から、フレームは標準タイプ、3面囲みタイプ、ロングタイプの3種類お選びいただけます。

本体



ポスト仕様



ボックスセット仕様

フレーム



標準タイプ



3面囲みタイプ

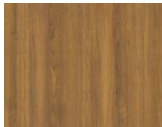


ロングタイプ

### ●カラーラインアップ

壁本体 8色、フレーム 9色、ボックス 13色からお好みに合わせてお選びいただける豊富なカラーラインアップです。

壁本体



チェリーウッド



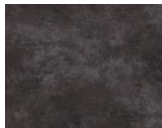
オーク



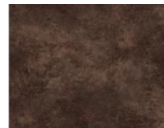
クリエモカ



クリエダーク



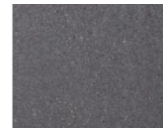
ブリュームメタルグレー



ブリュームメタルブラウン



ノーブルストーン



ハーベストグレー

## フレーム



ブラック



シャイングレー



チェリーウッド



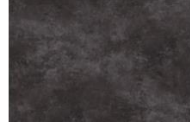
オーク



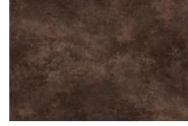
クリエモカ



クリエダーク



ブリュームメタルグレー



ブリュームメタルブラウン



ノーブルストーン

※3面囲い、ロングはブラック、シャイングレーの2色のみ

## ボックスセット

機能門柱 FF と同様。

## ■エクスポスト KN・宅配ボックス KN

ポストと宅配ボックスの単独・一体使用が選択可能な自由度が高い製品です。機能部・ねじ・取付目地などを外扉で隠す二重扉構造により、壁に馴染むノイズレスなデザインに仕上げました。また、宅配ボックスは電気配線が不要な機械式。120 サイズの荷物まで受け取ることができ、内部フラップを使用することで複数受けが可能な製品です。



## ●仕様

ポスト単体の「エクスポスト KN」、宅配ボックス単体の「宅配ボックス KN」、ポストと宅配ボックスが一体となった「ボックスセット KN」の3仕様からお選びいただけます。



エクスポスト KN



宅配ボックス KN

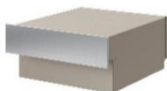


ボックスセット KN

## ●カラーラインアップ

エクスポスト KN14 色、宅配ボックス KN13 色からお選びいただけます。(ボックスセット KN では、13 色からお選びいただけます。)

宅配ボックス KN とボックスセット KN のカラーラインアップは、機能門柱 FF のボックスセットと同じになります。



ステンレスヘアライン※エクスポスト KN のみ

### ■機能門柱 FT

片側面にポスト・宅配ボックス等の機能部を集約することで、ノイズレスデザインを実現しました。シンプルなデザインなので、人気の「カーポート SC」をはじめとする他商品とのコーディネートも可能です。

本体はコンパクトながらメール便最大サイズ受け取り可能なポストと 80 サイズの荷物が受け取り可能な宅配ボックスが一体となっており、デザインも機能も洗練された製品です。



### ●カラーラインアップ



マットブラック



ミスティーシャイン

### ■発売地域

全国

### ■発売日

2024年3月1日（機能門柱 FF、機能門柱 FK、エクスポスト KN・宅配ボックス KN）

2024年6月1日（機能門柱 FT）

### ■参考価格

- ・機能門柱 FF 252,200 円～
- ・機能門柱 FK 237,400 円～
- ・エクスポスト KN 54,000 円～
- ・宅配ボックス KN 110,000 円～
- ・機能門柱 FT 218,000 円～

※表示価格はメーカー希望小売価格（税別）です。

### About LIXIL

LIXIL は、世界中の誰もが願う豊かで快適な住まいを実現するために、日々の暮らしの課題を解決する先進的なトイレ、お風呂、キッチンなどの水まわり製品と窓、ドア、インテリア、エクステリアなどの建材製品を開発、提供しています。ものづくりの伝統を礎に、INAX、GROHE、American Standard、TOSTEM をはじめとする数々の製品ブランドを通して、世界をリードする技術やイノベーションで、人びとのより良い暮らしに貢献しています。現在約 55,000 人の従業員を擁し、世界 150 カ国以上で事業を展開する LIXIL は、生活者の視点に立った製品を提供することで、毎日世界で 10 億人以上の人びとの暮らしを支えています。

株式会社 LIXIL（証券コード: 5938）は、2023 年 3 月期に 1 兆 4,960 億円の連結売上高を計上しています。

LIXIL グローバルサイト： <https://www.lixil.com/jp/>

LIXIL Facebook（グローバル向け）： <https://ja-jp.facebook.com/lixilglobal/>

LIXIL Facebook（日本国内向け）： <https://www.facebook.com/lixilcorporation>