

デリバリー・テイクアウト情報を包括し、食の総合サービスへと進化
ユーザーの利便性向上と飲食店の収益源多角化支援を強化

「楽天ぐるなびデリバリー」「楽天ぐるなびテイクアウト」 7月1日（木）よりサービス開始

サイトURL（デリバリー） : <https://delivery.rakuten.co.jp/>

サイトURL（テイクアウト） : <https://takeout.gnavi.co.jp/>

株式会社ぐるなび（本社：東京都千代田区、代表取締役社長：杉原章郎 以下、ぐるなび）は、楽天グループ株式会社（本社：東京都世田谷区、代表取締役会長兼社長：三木谷浩史、以下、楽天）の「楽天デリバリー」事業及びテイクアウト事業を承継し、サービス名を「**楽天ぐるなびデリバリー**」「**楽天ぐるなびテイクアウト**」と改称して**2021年7月1日（木）**より運営を開始します。

Rakuten **ぐるなび**
デリバリー



▲サイトQRコード

Rakuten **ぐるなび**
テイクアウト



▲サイトQRコード

ぐるなびが2021年5月に加盟飲食店を対象に実施した調査によると、**デリバリーを導入している飲食店は51.5%**（そのうち、コロナを受けての導入が36.6%）、**テイクアウトを導入している飲食店は81.7%**（そのうち、コロナを受けての導入が37.6%）となりました。一方、ぐるなびユーザーを対象とした調査では、**デリバリーの利用頻度は、月1日以上の利用が42.5%**、**テイクアウトの利用頻度は月1日以上の利用が80.9%**という結果になりました。これらの調査結果からも分かるように、ユーザーが飲食店の味を楽しむ手段は多様化しており、飲食店の収益源の多角化も加速しています。

ぐるなびでは、本サービスの運営を皮切りに、ユーザーが1つの会員情報やアプリ上で飲食店のイートイン予約だけでなく、**デリバリー、テイクアウト、EC等のクロスユースが可能な「食の総合サービス」へと進化**を図ります。これにより、ユーザーの利便性をより一層高め、データマーケティングの効率の向上につなげるとともに、ユーザーと飲食店のマッチングを強化することで、飲食店の収益源拡大やリピーターの獲得につなげます。

現在、ぐるなびの総有料加盟店舗数は**55,763店（2021年3月時点）**、ぐるなび会員数は**2,116万人（2021年4月1日時点）**、楽天グループのIDと連携した会員数は**455万人（2021年3月時点）**、中期的には1,000万人のID連携を視野に入れています。これまで培ってきたぐるなびと飲食店との強固なネットワークと楽天との連携を通じて、サービスの強化を推進していきます。

また、本サービスの運営開始を記念し、「**楽天ポイント**」がお得に貯まる「**サービス名変更記念！最大1,200ポイントキャンペーン**」を実施します。キャンペーンを通じてユーザーのクロスユースによるサービス利用を促進し、飲食店への送客につなげます。

ぐるなびは、「食でつなぐ。人を満たす。」という存在意義（PURPOSE）のもと、事業を推進しています。今後も「**飲食店経営サポート企業**」としてさらなるサービスの拡充を図ってまいります。

＜本件に関する報道機関からのお問い合わせ先＞

株式会社ぐるなび 広報グループ MAIL:pr@gnavi.co.jp

■「楽天ぐるなびデリバリー」概要

URL : <https://delivery.rakuten.co.jp/>

概要 : 全国12,000店以上のメニューを注文可能な出前・宅配注文サービス

対象エリア : 全国

対象事業者 : デリバリーサービスを提供中、または提供を検討している全国の飲食店

■「楽天ぐるなびテイクアウト」概要

URL : <https://takeout.gnavi.co.jp/>

概要 : 事前注文・決済型のテイクアウトサービス

対象エリア : 全国

対象事業者 : テイクアウトサービスを提供中、または提供を検討している全国の飲食店

「サービス名変更記念！最大1,200ポイントキャンペーン」

■概要

「ぐるなび」「楽天ぐるなびデリバリー」「楽天ぐるなびテイクアウト」の予約・注文を初めて利用すると、サービス利用ごとに「楽天ポイント」300ポイントを進呈。

また、3サービス全てを初めて利用した場合、さらに300ポイントが進呈され、最大1,200ポイントが貯まるキャンペーン。

■期間

2021年7月1日（木）10:00～2021年8月2日（月）9:59まで

■URL

https://delivery.rakuten.co.jp/campaign/rg_collab/

■参加条件

楽天会員IDでログインし、キャンペーンへエントリー

※「ぐるなび」利用のみ楽天ID連携も必須

■予約条件

ぐるなび : 3,000円以上のコース予約(2人～)が対象

楽天ぐるなびデリバリー : 2,000円以上の注文&配達完了が対象

楽天ぐるなびテイクアウト : 2,000円以上の注文&受取完了が対象

■進呈ポイント

- 【1】「ぐるなび」ネット予約の新規利用で1予約あたり+300ポイント
- 【2】「楽天ぐるなびデリバリー」での新規利用で1注文あたり+300ポイント
- 【3】「楽天ぐるなびテイクアウト」での新規利用で1注文あたり+300ポイント
- 【4】【1～3】すべてを達成した対象者に+300ポイント



Rakuten ぐるなび サービス名変更記念！

3サービス初めて利用で 出前注文 テイクアウト 飲食店予約 要エントリー

最大1,200ポイント

2021年7月1日(木)10:00～2021年8月2日(月)9:59

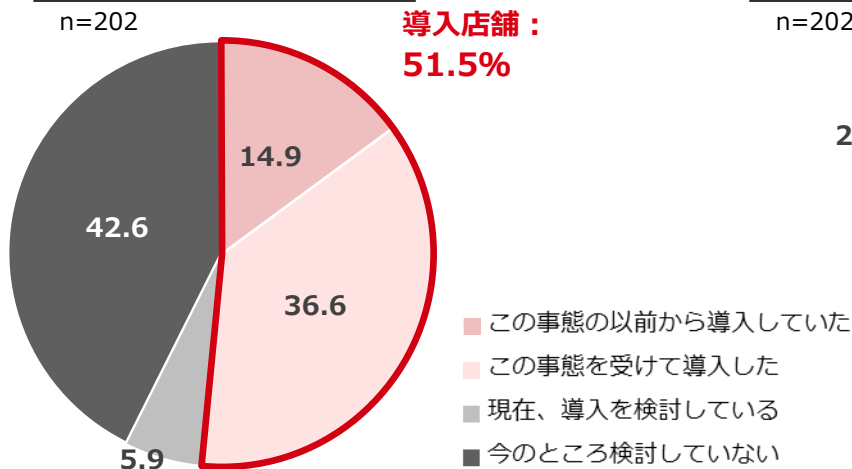
▲ https://delivery.rakuten.co.jp/campaign/rg_collab/

■参考資料

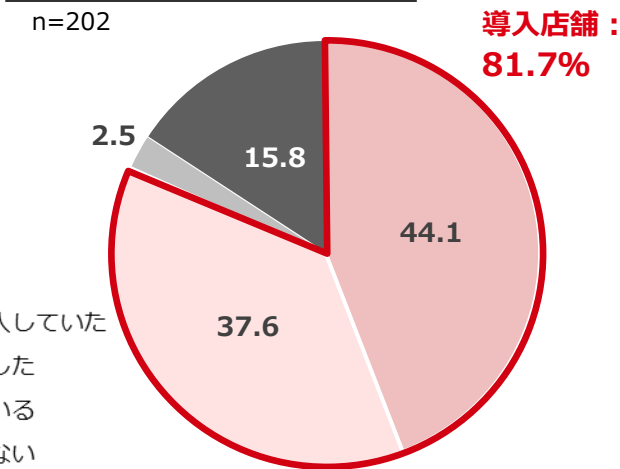
【調査概要】「5月の新型コロナウイルスの影響」（ぐるなび加盟店）

■調査日：2021年5月21日(金)～2021年5月31日(月) ■調査方法：ぐるなび加盟店に対するインターネット調査
 ■回答者：291店

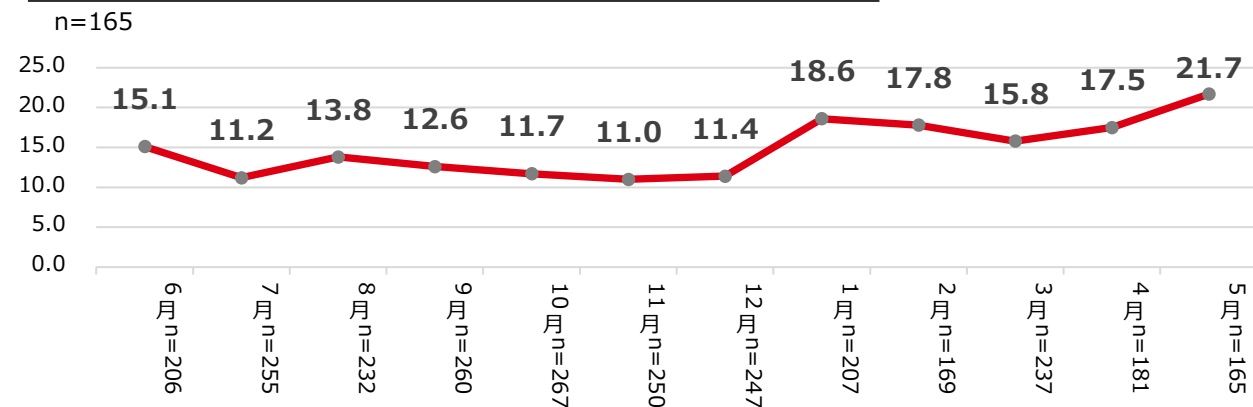
●デリバリー導入状況 (%)



●テイクアウト導入状況 (%)



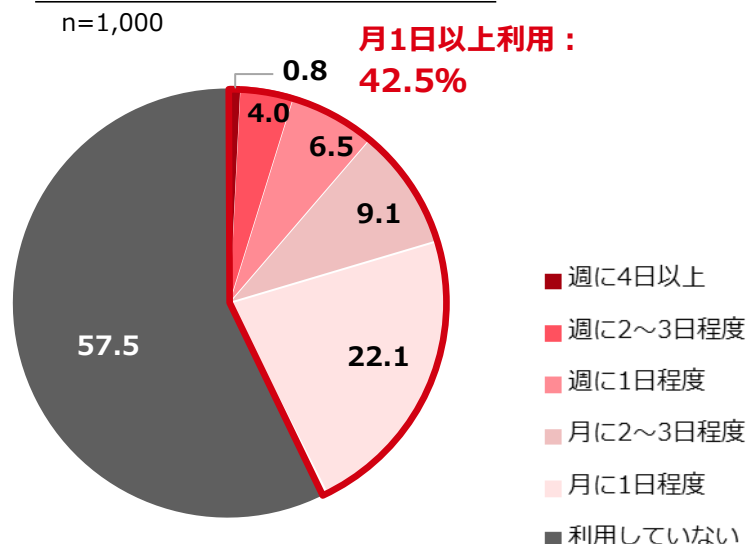
●総売上に対するデリバリー・テイクアウト平均売上比率 (%)



【調査概要】「5月の新型コロナウイルスの影響」（ユーザー）

■調査日：2021年5月21日(金)～2021年5月25日(火) ■調査方法：ぐるなびアンケート会員に対するインターネット調査
 ■回答者：20～60代 計1,000名

●5月のデリバリー利用頻度 (%)



●5月のテイクアウト利用頻度 (%)

