

2026 年 2 月 12 日

株式会社ぐるなび

エプソン販売株式会社

ぐるなびとエプソン、企業と自治体の魅力を飲食店からお届け！

五感に響く体験型メディア「ミセメディア」、

サービス内容をアップデート！

-小規模実施やターゲット絞り込みに対応し、プロモーションをより身近に-

株式会社ぐるなび（本社：東京都千代田区、代表取締役社長：杉原章郎、以下ぐるなび）およびエプソン販売株式会社（本社：東京都新宿区、代表取締役社長：栗林治夫、以下エプソン）は、共同事業として、飲食店を活用した五感に響くメディア「ミセメディア」を 2025 年 1 月より展開しています。このたび、サービス開始から約 1 年間の実績と、企業・自治体から寄せられたご意見やご要望を踏まえ、目的にあわせてより柔軟に活用いただけるよう、サービスをアップデートしました。



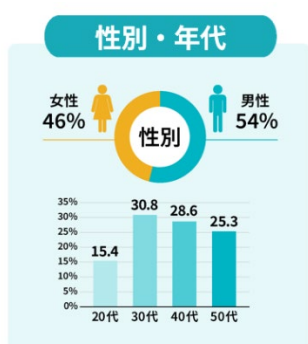
サイト URL : <https://misemedia.jp/>



1. 主なアップデート点

(1) 実施店舗の柔軟な選択

ミセメディア導入店には、性別・年齢・利用シーンなどが異なる幅広い来店客が訪れています。今回のアップデートにより、プロモーションの目的に合わせて、ターゲット層（性別・年齢・シーン・属性など）に応じた飲食店のセグメントが可能となりました。また、目的・予算に合わせて最小 10 店舗での実施から対応いたします。



ミセメディア店舗に来店される
お客様の属性
(ぐるなび・エプソン調べ)

(2) スタンダード・ライトプランの新設

従来のロイヤルプランに加え、ニーズにあわせて選定いただけるよう以下の新プランを導入しました。

- ・ **スタンダードプラン**：実施店舗の選定が可能
- ・ **ライトプラン**：飲食店タイアップメニューの開発や来店客アンケートを行わない小規模な実施を希望する方向け、実施店舗の選定が可能

| | | 飲食店タイアップ型（メニューフェア） | | |
|-----------|------------|--------------------|-----------|---------|
| | | ライトプラン | スタンダードプラン | ロイヤルプラン |
| 店舗数 | 10店舗（選択可能） | ● | ● | |
| | 30店舗 | | | ● |
| 映像放映 | 持参動画活用 | ● | ● | ● |
| | タイアップコンテンツ | ● | ● | ● |
| 店内プロモーション | メニュー開発 | オプション | ● | ● |
| アンケート取得 | | オプション | ● | ● |
| リリース制作 | | ● | ● | ● |

スタンダードプラン・ロイヤルプランは、タイアップメニュー開発と来店客アンケート取得が標準となっており、ミセメディアが最もおすすめしているプランです。特にアンケートでは来店客の反応や声を参考にプロモーション効果の可視化やマーケティングに活用いただけます。

また、店内映像で商品理解を促しながら、サンプル提供で体験につなげるサンプリングのプランも継続して提供します。



(3) 映像・店内演出の強化

店舗内での映像体験を高めるため、コンテンツ制作・運用の仕様を見直しました。来店客がミセメディアをより楽しめる映像企画を加えるなど、店舗空間に適した映像企画を新たに加えることで、店内での体験そのものを楽しんでいただける演出を強化し、プロモーション全体の価値向上に取り組んでいます。



ミセメディアを知って、楽しむ映像演出を展開

2. 現在の取り組みについて

現在ミセメディアでは、三和酒類株式会社が提供する本格麦焼酎「いいちこ」の緑茶割り「いい茶こ」のプロモーションを2026年2月15日(日)まで実施中です。本プロモーションでは、今回のアップデート内容の一部について、先行して運用を開始しています。今後もお客様が柔軟に取り組みやすい環境とサービスを整えてまいります。

詳細は以下からご参照ください。 <https://misemedia.jp/news/025>

3. 「ミセメディア」活用事例の紹介イベントのお知らせ

ミセメディアの体験価値を事例化し、ご紹介する以下のイベントへの参加を予定しています。

※いずれも事前申込制、詳細は公式HPをご確認ください。

2026年2月17日(火)

KAIGI GROUP フォーラム

公式HP https://www.sendenkaigi.com/marketing/event/kaigi_group_forum2602/

2026年3月3日(火)～3月6日(金)

リテールテック JAPAN

公式HP : <https://messe.nikkei.co.jp/rt/>

■「ミセメディア」とは

「ミセメディア」は飲食店内にプロジェクターなどの大型ディスプレイを設置し、大画面の映像によって視覚に訴え、接客や提供メニューまで展開可能な来店客の五感に訴える体験型のメディアです。

昨今、情報が取捨選択されるフィルターバブル現象により新規顧客への情報伝達が課題となっています。また、リアルなロケーションを活かした販促活動が注目を集める一方で、施策間の明確な差別化が困難になりつつあります。こうした企業・自治体がプロモーションを実施する上での課題を解決するために、ぐるなびとエプソンが共同で「ミセメディア」を開発し、2025 年 1 月よりサービスを提供しています。

ぐるなびとエプソンは、企業や自治体のみなさまに柔軟にサービスをご利用いただけるよう、進化させたサービス内容を提供していきます。さらに、双方の強みを活かした本共同事業を通じて、「ミセメディア」が社会インフラとして定着し、食にまつわるすべてのお客様に対し、継続的に価値提供ができるよう活動を展開してまいります。

■メディアの方のお問い合わせ

株式会社ぐるなび 広報グループ pr@gnavi.co.jp

エプソン販売株式会社 マーケティングコミュニケーション部 press@exc.ehb.epson.co.jp

■ミセメディアに関するお問合せ

WEB サイト (<https://misemedi.jp/>) のフォームよりお問合せください。

■ 会社概要

社名：株式会社ぐるなび <https://corporate.gnavi.co.jp/profile/outline/>

本社所在地：東京都千代田区有楽町 1-1-2 日比谷三井タワー11F

代表者：代表取締役社長 杉原章郎

事業内容：パソコンやスマートフォンによる飲食店の情報提供サービス、飲食店の経営に関わる各種業務支援サービスの提供、その他関連サービスの提供を事業として展開。2023 年 10 月より、中核事業である飲食店情報サイト「ぐるなび」の名称を「楽天ぐるなび」に変更。

社名：エプソン販売株式会社 <https://www.epson.jp/corporate/about/profile.htm>

本社所在地：東京都新宿区新宿四丁目 1 番 6 号 JR 新宿ミライナタワー

代表者：代表取締役社長 栗林治夫

事業内容：国内におけるエプソンブランドを中心とした情報関連機器・サービスの販売、マーケティングおよびサポート。

以 上