

今、ホットなレストランがまるわかり!!
人気急上昇率! 「ぐるなびトレンドランキング」
 ~神奈川県エリア・居酒屋編~
 集計期間:2014年3月24日~3月30日

飲食店情報検索サイト「ぐるなび」<http://www.gnavi.co.jp/>が、各エリアの飲食店へのアクセス数を分析し、前週に比べてアクセス数が急上昇した、今話題のレストランをランキング形式でご紹介します。毎回、テーマに沿ったランキングを算出。今回のテーマは「居酒屋」です。これを見れば、今、人気になっているレストランが分かります。



1位

唯一無二

[和創作ダイニング] 神奈川県/横浜駅

和みの洗練個室で旬の旨肴が楽しめたり、目の前で炙るメサバや2日間煮込んだ絶品牛タンなど、職人のひと手間が光る和創作も味わえます。

■店舗URL: <http://r.gnavi.co.jp/g904902/>



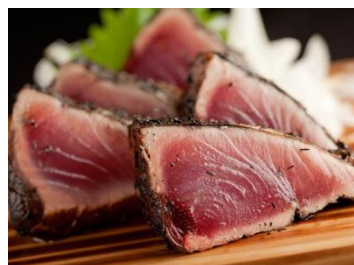
2位

【隠れ家個室】神楽歌(かぐらうた) 横浜店

[洞窟,個室,ダイニング] 神奈川県/横浜駅

全コースに飲み放題付きでお得です。さらに日~水曜日限定でマジックショーが楽しめます。特にテーブルマジックは必見で、マジシャンが突然席に訪問します。

■店舗URL: <http://r.gnavi.co.jp/a185012/>



3位

龍馬外伝 横浜

[個室 土佐料理 横浜] 神奈川県/横浜駅

坂本龍馬の里・土佐の民家がコンセプトの空間で、名物のかつおの炭火塩たたきや、土佐はちきん地鶏を使った水炊き鍋などの土佐料理が味わえます。

■店舗URL: <http://r.gnavi.co.jp/g600172/>

4位

串カツ田中 鶴見店

[鶴見忘年会居酒屋] 神奈川県/鶴見

■店舗URL: <http://r.gnavi.co.jp/n7628m6y0000/>

5位

全席個室 京都木村屋本店 京急川崎

[川崎×個室×居酒屋] 神奈川県/川崎

■店舗URL: <http://r.gnavi.co.jp/a616594/>

6位

八吉 横浜西口店

[個室 横浜 和食居酒屋] 神奈川県/横浜駅

■店舗URL: <http://r.gnavi.co.jp/g243629/>

7位

咲くら 横浜店

[和食個室居酒屋] 神奈川県/横浜駅

■店舗URL: <http://r.gnavi.co.jp/g068263/>

8位

しんよこ畑

[厳選和牛と旬野菜] 神奈川県/新横浜

■店舗URL: <http://r.gnavi.co.jp/ju5f85tj0000/>

9位

銀座ライオン 旬彩 港北みなもスパーゲイッシュ店

[ビヤレストラン] 神奈川県/センター北・南

■店舗URL: <http://r.gnavi.co.jp/8nbpn2m10000/>

10位

AJITO 横浜西口店

[個室・和風ダイニング] 神奈川県/横浜

■店舗URL: <http://r.gnavi.co.jp/g758719/>

＜本件に関するお問い合わせ先＞
 株式会社ぐるなび 広報グループ
 TEL: 03-3500-9700 MAIL: pr@gnavi.co.jp

【参考情報】よく行くエリアでお気に入りの「居酒屋」を探してみたいかでしょうか。

■神奈川県

<http://r.gnavi.co.jp/area/tokyo/izakaya/rs/>

銀座(和光・プランタン方面)

<http://r.gnavi.co.jp/area/areas2101/izakaya/rs/>

銀座(三越・松屋方面)

<http://r.gnavi.co.jp/area/areas2102/izakaya/rs/>

銀座(松坂屋・銀座コア方面)

<http://r.gnavi.co.jp/area/areas2103/izakaya/rs/>

銀座(ソニービル・日航ホテル方面)

<http://r.gnavi.co.jp/area/areas2104/izakaya/rs/>

銀座(銀座阪急・コリドー街方面)

<http://r.gnavi.co.jp/area/areas2105/izakaya/rs/>

有楽町・日比谷

<http://r.gnavi.co.jp/area/aream2106/izakaya/rs/>

築地

<http://r.gnavi.co.jp/area/aream2109/izakaya/rs/>

新橋

<http://r.gnavi.co.jp/area/aream2107/izakaya/rs/>

浜松町・大門

<http://r.gnavi.co.jp/area/aream2172/izakaya/rs/>

田町・三田

<http://r.gnavi.co.jp/area/aream2175/izakaya/rs/>

新宿東口・歌舞伎町

<http://r.gnavi.co.jp/area/areas2115/izakaya/rs/>

新宿西口・都庁前

<http://r.gnavi.co.jp/area/areas2120/izakaya/rs/>

新宿南口・代々木

<http://r.gnavi.co.jp/area/areas2118/izakaya/rs/>

新宿三丁目

<http://r.gnavi.co.jp/area/areas2927/izakaya/rs/>

西新宿

<http://r.gnavi.co.jp/area/areas2119/izakaya/rs/>

大久保

<http://r.gnavi.co.jp/area/aream2122/izakaya/rs/>

高田馬場

<http://r.gnavi.co.jp/area/aream2123/izakaya/rs/>

センター街・公園通り

<http://r.gnavi.co.jp/area/areas2125/izakaya/rs/>

道玄坂・神泉

<http://r.gnavi.co.jp/area/areas2126/izakaya/rs/>

渋谷東口・宮益坂

<http://r.gnavi.co.jp/area/areas2127/izakaya/rs/>

渋谷南口

<http://r.gnavi.co.jp/area/areas2128/izakaya/rs/>

原宿

<http://r.gnavi.co.jp/area/aream2129/izakaya/rs/>

表参道

<http://r.gnavi.co.jp/area/aream2130/izakaya/rs/>

青山

<http://r.gnavi.co.jp/area/aream2936/izakaya/rs/>

六本木

<http://r.gnavi.co.jp/area/aream2132/izakaya/rs/>

赤坂

<http://r.gnavi.co.jp/area/aream2133/izakaya/rs/>

丸の内

<http://r.gnavi.co.jp/area/aream2141/izakaya/rs/>

大手町

<http://r.gnavi.co.jp/area/aream2940/izakaya/rs/>

東京駅・八重洲

<http://r.gnavi.co.jp/area/aream2941/izakaya/rs/>

神田

<http://r.gnavi.co.jp/area/aream2142/izakaya/rs/>

御茶ノ水

<http://r.gnavi.co.jp/area/aream2184/izakaya/rs/>

秋葉原

<http://r.gnavi.co.jp/area/aream2200/izakaya/rs/>

神保町

<http://r.gnavi.co.jp/area/aream2952/izakaya/rs/>

人形町・小伝馬町

<http://r.gnavi.co.jp/area/aream2148/izakaya/rs/>

門前仲町

<http://r.gnavi.co.jp/area/aream2149/izakaya/rs/>

池袋東口・東池袋

<http://r.gnavi.co.jp/area/areas2156/izakaya/rs/>

池袋西口

<http://r.gnavi.co.jp/area/areas2157/izakaya/rs/>

西武東口・南池袋

<http://r.gnavi.co.jp/area/areas2261/izakaya/rs/>

自由が丘

<http://r.gnavi.co.jp/area/aream2164/izakaya/rs/>

三軒茶屋

<http://r.gnavi.co.jp/area/aream2166/izakaya/rs/>

二子玉川・用賀

<http://r.gnavi.co.jp/area/aream2168/izakaya/rs/>

恵比寿

<http://r.gnavi.co.jp/area/aream2178/izakaya/rs/>

目黒

<http://r.gnavi.co.jp/area/aream2180/izakaya/rs/>

中目黒

<http://r.gnavi.co.jp/area/aream2181/izakaya/rs/>

神楽坂

<http://r.gnavi.co.jp/area/aream2192/izakaya/rs/>

四ツ谷/四谷

<http://r.gnavi.co.jp/area/aream2957/izakaya/rs/>

上野

<http://r.gnavi.co.jp/area/aream2198/izakaya/rs/>

日暮里

<http://r.gnavi.co.jp/area/aream2201/izakaya/rs/>

浅草

<http://r.gnavi.co.jp/area/aream2205/izakaya/rs/>

御徒町

<http://r.gnavi.co.jp/area/aream2948/izakaya/rs/>

下北沢

<http://r.gnavi.co.jp/area/aream2207/izakaya/rs/>

【参考情報】よく行くエリアでお気に入りの「居酒屋」を探してみたいかをご紹介します。

千歳烏山・仙川

<http://r.gnavi.co.jp/area/aream2211/izakaya/rs/>

代々木上原

<http://r.gnavi.co.jp/area/aream2971/izakaya/rs/>

明大前

<http://r.gnavi.co.jp/area/aream2972/izakaya/rs/>

千歳船橋・成城学園前

<http://r.gnavi.co.jp/area/aream2974/izakaya/rs/>

中野

<http://r.gnavi.co.jp/area/aream2217/izakaya/rs/>

吉祥寺

<http://r.gnavi.co.jp/area/aream2276/izakaya/rs/>

高円寺

<http://r.gnavi.co.jp/area/aream2977/izakaya/rs/>

三鷹

<http://r.gnavi.co.jp/area/aream2981/izakaya/rs/>

練馬

<http://r.gnavi.co.jp/area/aream2222/izakaya/rs/>

江古田

<http://r.gnavi.co.jp/area/aream2985/izakaya/rs/>

田無

<http://r.gnavi.co.jp/area/aream2987/izakaya/rs/>

錦糸町・住吉

<http://r.gnavi.co.jp/area/aream2228/izakaya/rs/>

小岩

<http://r.gnavi.co.jp/area/aream2232/izakaya/rs/>

船堀・瑞江

<http://r.gnavi.co.jp/area/aream2234/izakaya/rs/>

押上

<http://r.gnavi.co.jp/area/aream2990/izakaya/rs/>

亀戸

<http://r.gnavi.co.jp/area/aream2992/izakaya/rs/>

新小岩

<http://r.gnavi.co.jp/area/aream2993/izakaya/rs/>

北千住

<http://r.gnavi.co.jp/area/aream2243/izakaya/rs/>

綾瀬

<http://r.gnavi.co.jp/area/aream3001/izakaya/rs/>

西新井

<http://r.gnavi.co.jp/area/aream3002/izakaya/rs/>

亀有・青砥

<http://r.gnavi.co.jp/area/aream3004/izakaya/rs/>

赤羽

<http://r.gnavi.co.jp/area/aream2248/izakaya/rs/>

板橋

<http://r.gnavi.co.jp/area/aream2250/izakaya/rs/>

成増

<http://r.gnavi.co.jp/area/aream3005/izakaya/rs/>

高島平

<http://r.gnavi.co.jp/area/aream3006/izakaya/rs/>

王子

<http://r.gnavi.co.jp/area/aream3007/izakaya/rs/>

大井町

<http://r.gnavi.co.jp/area/aream2254/izakaya/rs/>

蒲田

<http://r.gnavi.co.jp/area/aream2255/izakaya/rs/>

大森

<http://r.gnavi.co.jp/area/aream3008/izakaya/rs/>

羽田

<http://r.gnavi.co.jp/area/aream3009/izakaya/rs/>

池上・洗足池

<http://r.gnavi.co.jp/area/aream3010/izakaya/rs/>

府中・調布

<http://r.gnavi.co.jp/area/aream2273/izakaya/rs/>

小金井・国分寺・国立

<http://r.gnavi.co.jp/area/aream2278/izakaya/rs/>

立川

<http://r.gnavi.co.jp/area/aream2286/izakaya/rs/>

八王子

<http://r.gnavi.co.jp/area/aream2288/izakaya/rs/>

青梅・小作

<http://r.gnavi.co.jp/area/aream2290/izakaya/rs/>

昭島

<http://r.gnavi.co.jp/area/aream3014/izakaya/rs/>

日野

<http://r.gnavi.co.jp/area/aream3015/izakaya/rs/>

福生

<http://r.gnavi.co.jp/area/aream3016/izakaya/rs/>

町田・多摩

<http://r.gnavi.co.jp/area/aream2923/izakaya/rs/>

■神奈川県

<http://r.gnavi.co.jp/area/kanagawa/izakaya/rs/>

横浜駅

<http://r.gnavi.co.jp/area/aream2322/izakaya/rs/>

みなとみらい

<http://r.gnavi.co.jp/area/aream2324/izakaya/rs/>

関内

<http://r.gnavi.co.jp/area/aream2332/izakaya/rs/>

伊勢佐木町

<http://r.gnavi.co.jp/area/aream3019/izakaya/rs/>

川崎

<http://r.gnavi.co.jp/area/aream2302/izakaya/rs/>

鶴見

<http://r.gnavi.co.jp/area/aream2348/izakaya/rs/>

新横浜

<http://r.gnavi.co.jp/area/aream2354/izakaya/rs/>

溝の口

<http://r.gnavi.co.jp/area/aream2308/izakaya/rs/>

たまプラーザ・あざみ野

<http://r.gnavi.co.jp/area/aream2364/izakaya/rs/>

登戸・向ヶ丘遊園・新百合ヶ丘

<http://r.gnavi.co.jp/area/aream2294/izakaya/rs/>

相模原

<http://r.gnavi.co.jp/area/aream2384/izakaya/rs/>



【参考情報】よく行くエリアでお気に入りの「居酒屋」を探してみたいかをご紹介します。

相模大野

<http://r.gnavi.co.jp/area/aream3032/izakaya/rs/>

多摩センター

<http://r.gnavi.co.jp/area/aream3013/izakaya/rs/>

藤沢

<http://r.gnavi.co.jp/area/aream2914/izakaya/rs/>

鎌倉

<http://r.gnavi.co.jp/area/aream2374/izakaya/rs/>

横須賀

<http://r.gnavi.co.jp/area/aream2372/izakaya/rs/>

小田原

<http://r.gnavi.co.jp/area/aream2380/izakaya/rs/>

■千葉県

<http://r.gnavi.co.jp/area/chiba/izakaya/rs/>

千葉駅

<http://r.gnavi.co.jp/area/aream2502/izakaya/rs/>

柏

<http://r.gnavi.co.jp/area/aream2542/izakaya/rs/>

松戸

<http://r.gnavi.co.jp/area/aream2544/izakaya/rs/>

船橋

<http://r.gnavi.co.jp/area/aream2530/izakaya/rs/>

舞浜・浦安・行徳

<http://r.gnavi.co.jp/area/aream2526/izakaya/rs/>

市川

<http://r.gnavi.co.jp/area/aream2524/izakaya/rs/>

津田沼

<http://r.gnavi.co.jp/area/aream2532/izakaya/rs/>

木更津

<http://r.gnavi.co.jp/area/aream2556/izakaya/rs/>

市原

<http://r.gnavi.co.jp/area/aream3055/izakaya/rs/>

銚子

<http://r.gnavi.co.jp/area/aream3059/izakaya/rs/>

■埼玉県

<http://r.gnavi.co.jp/area/saitama/izakaya/rs/>

大宮

<http://r.gnavi.co.jp/area/aream2402/izakaya/rs/>

浦和

<http://r.gnavi.co.jp/area/aream2408/izakaya/rs/>

さいたま市北部

<http://r.gnavi.co.jp/area/aream2406/izakaya/rs/>

さいたま新都心

<http://r.gnavi.co.jp/area/aream2404/izakaya/rs/>

川口

<http://r.gnavi.co.jp/area/aream2422/izakaya/rs/>

草加

<http://r.gnavi.co.jp/area/aream2428/izakaya/rs/>

所沢

<http://r.gnavi.co.jp/area/aream2432/izakaya/rs/>

川越

<http://r.gnavi.co.jp/area/aream2434/izakaya/rs/>

久喜・加須

<http://r.gnavi.co.jp/area/aream2448/izakaya/rs/>

深谷

<http://r.gnavi.co.jp/area/aream3049/izakaya/rs/>

熊谷

<http://r.gnavi.co.jp/area/aream2442/izakaya/rs/>