

今年のお花見はどこです？ たくさんのツイートで桜の木を育てよう！ 「桜の写真付きツイートで桜を満開にしよう！ #花見ったー」

■期間:2014年3月17日(月)～4月30日(水)

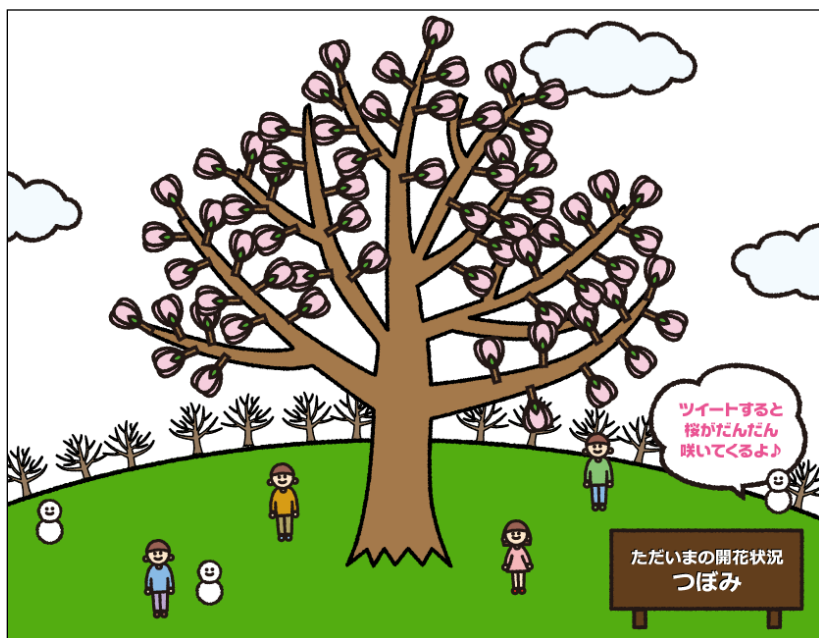
■<http://r.gnavi.co.jp/sp/hanami/campaign/>

株式会社ぐるなび(本社:東京都千代田区、代表取締役社長:久保征一郎 以下、ぐるなび)は、お花見Twitterキャンペーン「桜の写真付きツイートで桜を満開にしよう！ #花見ったー」を2014年3月17日(月)～4月30日(水)の期間で開催します。

「桜の写真付きツイートで桜を満開にしよう！ #花見ったー」は、日本全国の有名な桜の名所、お花見スポットの開花時期から、お花見シーズンならではの手作り弁当やレシピといった、お花見を最大限に楽しむための情報を紹介する「お花見特集(<http://r.gnavi.co.jp/sp/hanami/>)」内のコンテンツのひとつです。ユーザーがツイートした今年の桜の写真の投稿数に応じて、サイト上の桜の木が、つぼみから五分咲き、八分咲きと変化し、満開へと変化していきます。

キャンペーン期間中に桜の写真をツイッターに投稿した参加者の中から、抽選で5名にJTB旅行券1万円分をプレゼントします。ハッシュタグ「#花見ったー」をつけて、お気に入りの桜の写真をTwitterに投稿するだけで、簡単にキャンペーンに参加できます。合計ツイート数に応じて、桜の木だけでなく、プレゼント当選数も変動し、満開になると最大の10名の当選となります。

旬の話題である「お花見」をテーマに取り上げることで、個人のTwitterなどのソーシャルメディアでの幅広いシェアや拡散を目指します。同キャンペーンは、ぐるなびの公式Twitterや、Facebookページなどでも公開し、たくさんのユーザーからのツイートを呼びかけていきます。今後もぐるなびでは、食や季節のイベントにまつわるキャンペーンを開催する予定です。



<本件に関するお問い合わせ>

株式会社ぐるなび コミュニケーション部門 広報グループ

TEL:03-3500-9700

MAIL:pr@gnavi.co.jp