

2018年3月22日(木)

株式会社ぐるなび(コード番号2440 東証第一部)

ぐるなび×渋谷区観光協会×もしもしにっぽん 訪日外国人向け「渋谷 GOURMET MAP」を制作

～渋谷・原宿エリアのおすすめレストランやHOW TOコラムなど掲載～

株式会社ぐるなび(本社:東京都千代田区、代表取締役社長:久保証一郎 以下、ぐるなび)は、渋谷区観光協会のオフィシャルマップとして訪日外国人向け「渋谷 GOURMET MAP」を制作しました(英語版のみ)。地図のデザインは、日本のポップカルチャーを世界に発信する「MOSHI MOSHI NIPPON」を運営するアソビシステム株式会社が手がけ、シティポップをテーマに遊び心のあるイラストを多用したデザインに仕上がりました。

「渋谷 GOURMET MAP」には、ぐるなび外国語版サイトに掲載されている渋谷・原宿エリアのおすすめ飲食店を中心に41店舗を紹介。また、もしもしにっぽん監修の「箸の使い方」や「寿司の食べ方」といった、日本の飲食シーンに関するHOW TOコラムも掲載され読み物としても楽しめます。

渋谷・原宿エリアはファッションからグルメ、『Kawaii』文化の発祥の地と魅力にあふれ、訪日外国人が多く訪れるエリアです。また、観光案内所に外国人観光客から寄せられる最も多い問い合わせのひとつに「食事(飲食店探し)」が挙げられているという現状を受け、そうしたニーズに応えるべく、渋谷・原宿エリアのインバウンド対応を進める飲食店をまとめた地図を制作することが決定しました。

渋谷区観光協会では、これまで、2016年に渋谷区内の主要な通りをテーマにした「渋谷STREET MAP」、2017年に渋谷のナイトスポットに特化した「渋谷NIGHT MAP」を配布しています。

「渋谷 GOURMET MAP」は3月24日(土)-25日(日)に開催される国内最大級インバウンドイベント「MOSHI MOSHI NIPPON FESTIVAL 2018 in SHIBUYA」にて配布されるほか、渋谷・原宿エリアの観光案内所(渋谷区観光協会、青ガエル観光案内所、MOSHI MOSHI BOX 原宿観光案内所)にも設置されます。また渋谷区観光協会のサイト内からデータをダウンロードできます。<http://play-shibuya.com/gourmetmap/>

ぐるなびは、ぐるなび外国語版サイトをはじめ今後も増加する訪日外国人が日本の飲食店をより探しやすいサービスや情報提供の充実を図っていく計画です。

01 Lowline

Izakaya (Japanese Style Pub)



Sink your teeth into block-sized meat topped with truffle salt or homemade garlic sauce. Complement with melted Raclette cheese and wine.

[ADD] Nagashima First building B1, 1-22-12, Dogenzaka, Shibuya-ku, Tokyo, 150-0043

[TEL] +81-3-4355-0100 / [CLOSED] Close year-round

[HOURS] Monday-Friday: Lunch 11:30-2:30, Dinner 17:00-24:00

Weekend & public holidays: Dinner only 17:00-24:00

[SUBJECT] Lunch 500-1200JPY / Main dish 1500-2000JPY / Steak 1880-4,880JPY



↑「渋谷 GOURMET MAP」表紙

←各店舗情報には住所、電話番号、平均予算などの基本情報のほかに、「英語メニュー」「英語スタッフ」「Free Wi-Fi」「クレジットカード」の対応状況を分かりやすくアイコン表示(図右下)

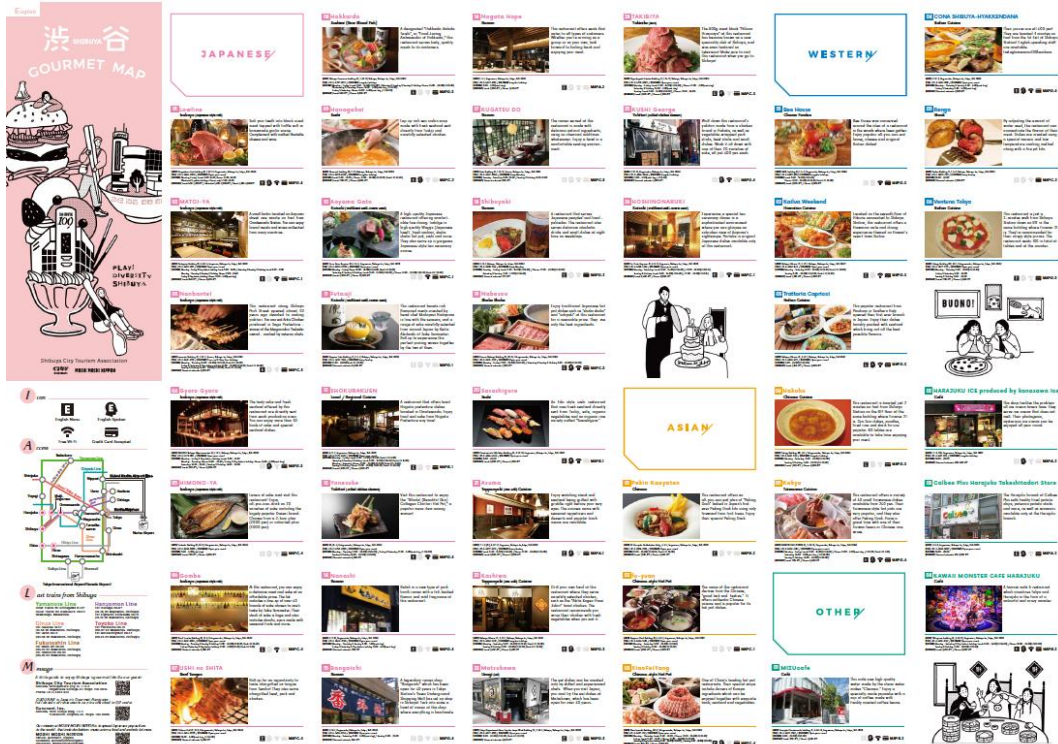
<本件に関する報道機関からのお問い合わせ先>

株式会社ぐるなび 広報グループ TEL:03-3500-9700 MAIL:pr@gnavi.co.jp



2018年3月22日 (木)
株式会社ぐるなび (コード番号2440 東証第一部)

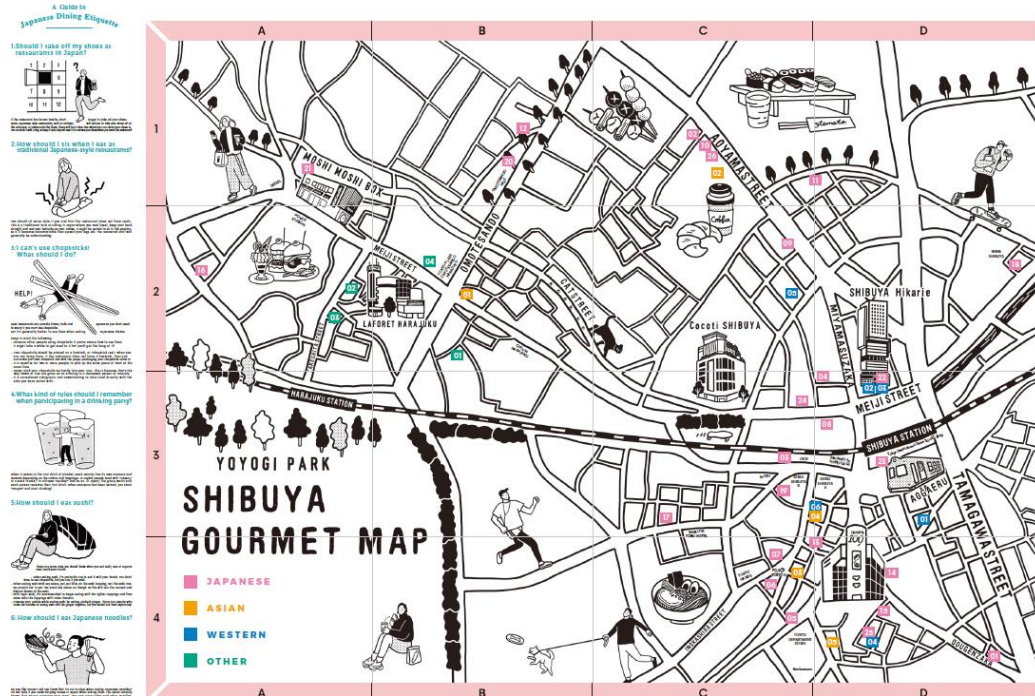
「渋谷グルメマップ」表面



↑渋谷周辺の路線や終電情報など

↑41店舗のレストランを「日本料理」「アジア料理」「西洋料理」「その他」の4ジャンルに分けて掲載

「渋谷グルメマップ」裏面



↑食シーンのHOW TOコラム

↑ポップなイラストが散りばめられたグルメマップ