

■ 蛍光反射量水標の塗装仕様 (参考)

参考の塗装仕様です。  
詳細は、弊社の塗装仕様書No.B323をご参照下さい。

	規格名称 (一般名) 製品名	塗布量 (kg/m <sup>2</sup> )	乾燥膜厚 (μm)
素地調整	1.カビ、藻や脆弱部は、電動・手動工具で必ず除去する。 2.砂塵、セメント粉末、ゴミ、油脂などの付着物をワイヤーブラシ、サンドペーパー、ウエス、シンナーなどで除去し、乾燥した清浄な面とする。		
下塗り	エポキシ樹脂系シーラー 白 マイティエポシーラー 白※	刷毛・ローラー：0.10 吹き付け：0.11	30
中塗り	建築用ポリウレタン樹脂塗料 白 Vトップ 白※	刷毛・ローラー：0.11 吹き付け：0.14	30
上塗り 警戒レベル1 白 蛍光塗料(白)	高耐候性ウレタン樹脂蛍光塗料ホワイト ルミノVトップ ホワイト	刷毛・ローラー：0.15×2回 吹き付け：0.15×2回	80~90 (2回塗)
上塗り 警戒レベル2 黄 蛍光塗料(黄)	高耐候性ウレタン樹脂蛍光塗料レモン (JIS Z 9103 蛍光イエロー近似) スーパーミノVトップ レモン	刷毛・ローラー：0.15×2回 吹き付け：0.15×2回	80~90 (2回塗)
上塗り 警戒レベル3 赤 蛍光塗料(赤)	高耐候性ウレタン樹脂蛍光塗料レッド (JIS Z 9103 蛍光レッド近似) スーパーミノVトップ レッド	刷毛・ローラー：0.15×2回 吹き付け：0.15×2回	80~90 (2回塗)
上塗り 警戒レベル4 紫 蛍光塗料(紫)	高耐候性ウレタン樹脂蛍光塗料マゼンタ スーパーミノVトップ マゼンタ	刷毛・ローラー：0.15×2回 吹き付け：0.15×2回	80~90 (2回塗)
上塗り 警戒レベル5黒 指定色塗料(黒)	建築用ポリウレタン樹脂塗料 指定色 日塗工 No.K05-20B Vトップ 指定色 日塗工K05-20B※	刷毛・ローラー：0.11×2回 吹き付け：0.14×2回	60 (2回塗)
文字塗装(黒)	建築用ポリウレタン樹脂塗料 黒 Vトップ 黒※	刷毛・ローラー：0.11×2回 吹き付け：0.14×2回	60 (2回塗)
文字塗装(白)	建築用ポリウレタン樹脂塗料 白 Vトップ 白※	刷毛・ローラー：0.11×2回 吹き付け：0.14×2回	60 (2回塗)
反射塗装	ウレタン樹脂上塗り用クリアー反射塗料 ビームライト#2000UV	刷毛・ローラー：0.20 吹き付け：0.35	90~110 (参考)



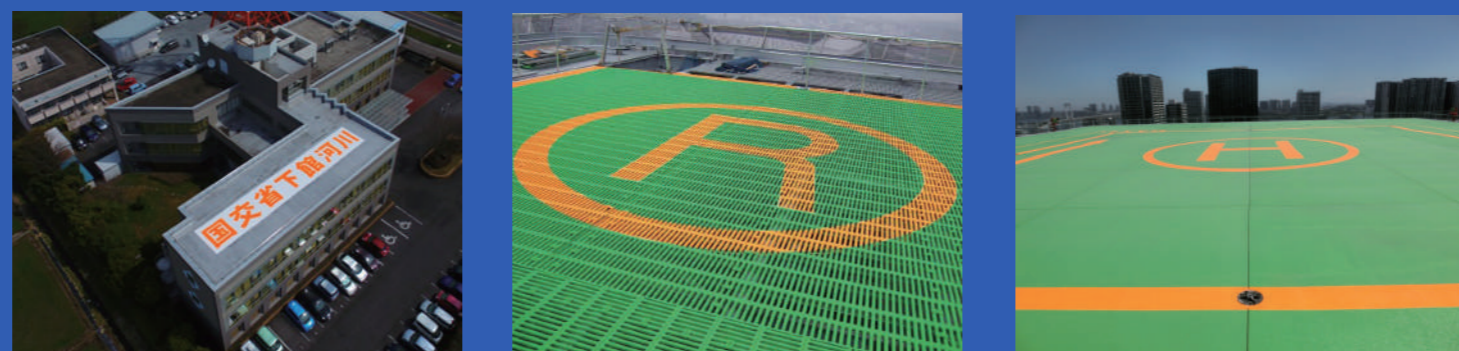
※印は、大日本塗料株式会社の製品です。



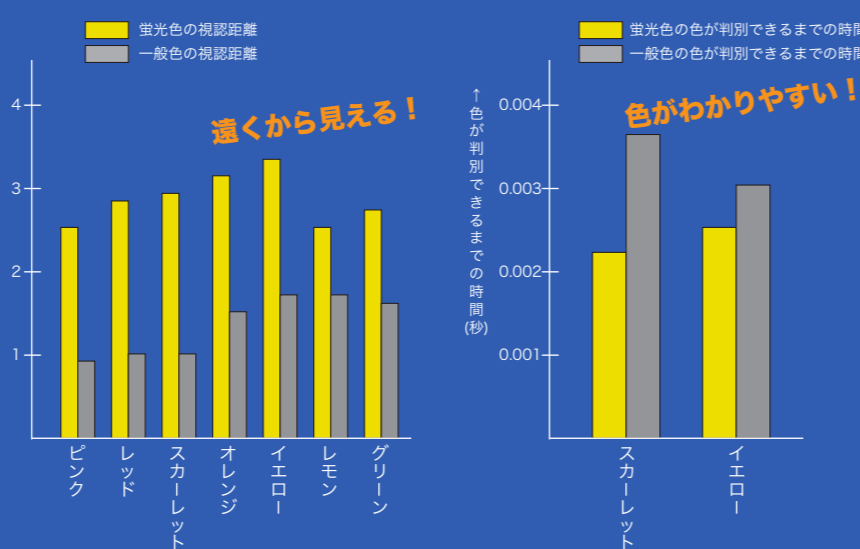
令和5年7月秋田県豪雨後 ドローン画像  
秋田県山本地域振興局建設部様 三種川宮橋付近

蛍光色で塗られた避難目安の水位ライン(量水標)は空からの視認性も抜群です。  
ドローンやヘリコプターから見ても瞬時に確認が可能です。  
災害時や復旧時に河川事務所等に設置されているヘリサインと組み合わせる事により、より迅速かつ正確な状況判断が可能です。  
このシナジー効果により、より効率的な災害対応が実現します。  
(空から見やすいという事で、ヘリポートにも多く採用されている塗料です。)

■ 蛍光色ヘリサイン、ヘリポート採用例



■ 蛍光色と同系一般色の比較データ



■ 蛍光色と同系一般色の比較写真



左：蛍光色消防朱赤  
右：一般色朱赤

# 蛍光反射塗料を使用した「避難目安の水位ライン」表示

■ 使用塗料積算価格 参考計算例

- ・塗装面：コンクリート
- ・ラインの幅：300mm
- ・ラインの長さ：10m×5色
- ・文字 (白、黒)：1㎡

計算例のイメージ図



300mm×1mあたり  
¥6,196  
(概算・消費税別)

塗料名 色	塗装回数	塗布量 (kg/m <sup>2</sup> )	塗装面積 (m <sup>2</sup> )	使用量 (kg)	使用缶数	参考積算価格 (円)
マイティエポシーラー 白 ※	1	0.10	15	1.50	16kg×1缶	38,430
Vトップ 白 (文字1㎡含む) ※	1	0.11	16	1.76	5kg×1缶	18,800
ルミノVトップ ホワイト	2	0.15	3	0.90	1kg×1缶	20,200
スーパーミノVトップ レモン	2	0.15	3	0.90	1kg×1缶	21,600
スーパーミノVトップ レッド	2	0.15	3	0.90	1kg×1缶	21,600
スーパーミノVトップ マゼンタ	2	0.15	3	0.90	1kg×1缶	21,600
Vトップ 指定色 日塗工K05-20B ※	2	0.11	3	0.66	5kg×1缶	29,200
Vトップ 黒 (文字1㎡含む) ※	1	0.11	1	0.11	5kg×1缶	21,400
ビームライト#2000UV	1	0.20	15	3.00	4kg×1缶	73,500
エポニックスシンナーA ※	-	-	-	-	16L×1缶	24,900
Vトップシンナー ※	-	-	-	-	4L×1缶	8,700
ルミノVトップシンナー	-	-	-	-	1L×1缶	4,600
ビームライト#2000シンナー	-	-	-	-	1L×1缶	3,300

※印は大日本塗料株式会社の製品です。

◎備考

- ・コンクリート素地として計算いたしました。
- ・弊社塗装仕様書No. B323をベースに算出いたしました。
- ・素材の種類や状態により、使用量が増減することがございます。
- ・こちらの価格は材料費のみで、施工費は含まれておりません。
- ・価格は諸事情により変更する事がございます。予めご了承ください。

使用塗料積算価格表

(他の容量も記載しております。)



小計	309,780
1mあたり	6,196

(令和5年11月)

# 蛍光反射塗料を使用した「避難目安の水位ライン」表示

## ■ 避難目安の水位ライン

蛍光色を塗装した「避難目安の水位ライン(量水標)」は、**高い視認性**を有します。安全な場所からの確に判断する事をサポートするため、水位を確認するために川に近付いて起こる**事故減少**に貢献します。河川氾濫が発生した際、“人的被害ゼロ”に役立ったケースもあります。目立つ色彩は**地域の方に好評**で、ある地域で採用した際に「(弊社塗料を使った)量水標が見やすい」とその近隣地区の方々からも要望が入り、設置箇所が広がっていき全面採用になった事もあります。**5~10年の耐候性**もあり、長く使えます。**河川監視カメラでも見やすい**です。

警戒レベル5 (緊急安全確保)	黒	Vトップ 指定色K05-20B ※大日本塗料株式会社の製品です。	避難指示で必ず避難
警戒レベル4 (避難指示)	紫	スーパーミノVトップ マゼンタ	避難情報等
警戒レベル3 (高齢者等避難)	赤	スーパーミノVトップ レッド	5 緊急安全確保
警戒レベル2 (大雨・洪水・高潮注意報)	黄	スーパーミノVトップ レモン	4 避難指示
警戒レベル1 (早期注意報)	白	ルミノVトップ ホワイト	3 高齢者等避難
全面反射コート		ビームライト#2000UV	2 大雨・洪水・高潮注意報 (決壊時)
			1 早期注意報 (決壊時)

「避難目安の水位ライン」を“避難スイッチ”としてご活用下さい  
警戒レベルの色と同じなので水位がどの警戒レベル相当かを把握しやすい  
夜でも見やすい  
河川カメラでの視認性が高い  
あらかじめのリスクコミュニケーションにも役立ちます

蛍光と反射の組み合わせによる量水標の事例

■一般塗料	■蛍光+反射仕様	■夜間
		
蛍光色の方が遠くからも認識しやすい		光を反射する
■大雨時の夜間映像画像 河川カメラで夜でも蛍光色は視認性が高い事が確認いただけます。		
		
2023年8月15日15時31分 熊野川	2023年6月2日20時56分 牛淵川	2023年6月2日19時20分 天竜川

## ■ 蛍光色量水標の実績例



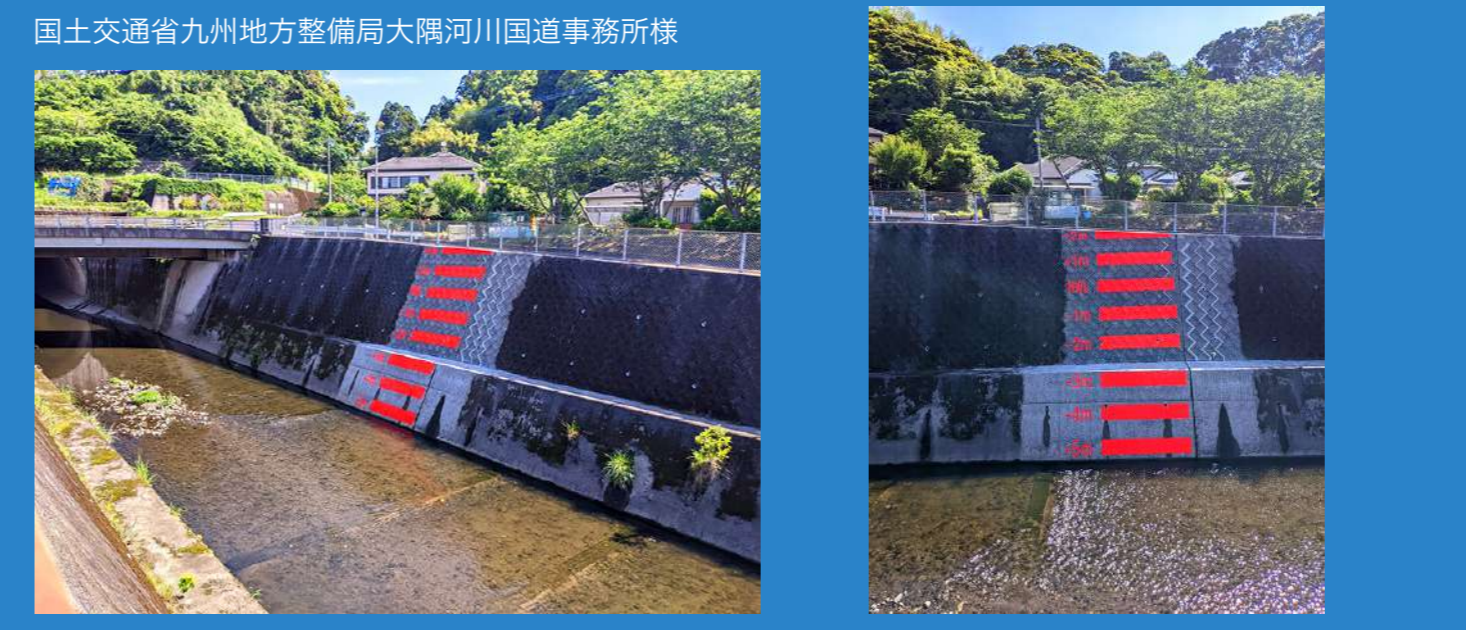
市田川 下田水位観測所 (令和3年度) 熊野川 成川水位観測所 (令和2年度) 相野谷川 高岡水位観測所 (令和2年度)



菊川 加茂橋 (令和3年度) 天竜川 鹿島橋 (令和3年度) 牛淵川 堂山水位観測所 (令和3年度)



那賀川 加茂谷橋量水標 (令和3年度) 利根川 長豊橋 (令和3年度) 安曇川 常安橋 (令和3年度)



肝属川鹿屋分水路 第四新川橋付近 (令和4年度)



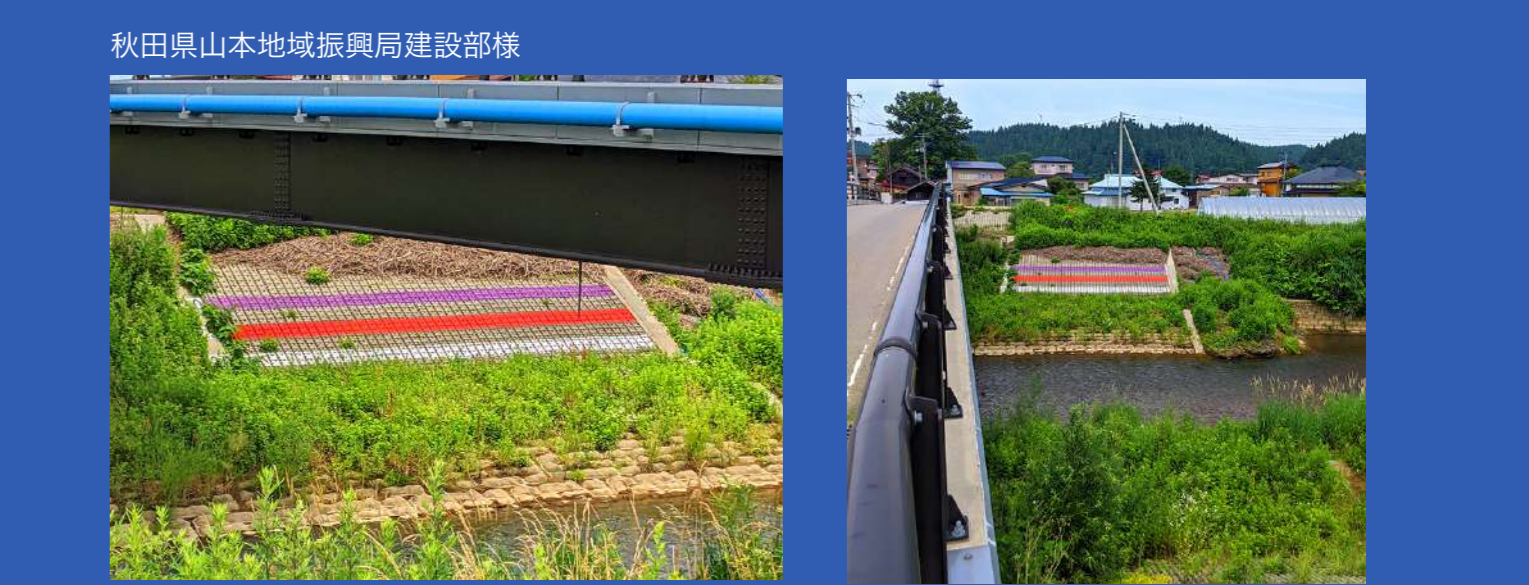
肝属川鹿屋分水路 荻原1号橋付近 (令和4年度)



上小笠川 籠田橋 (令和4年度) 刈屋川 繁の木橋 (令和4年度)



新堀川 大学北河川水位表示 (令和4年度)



三種川 宮橋 (令和5年度)



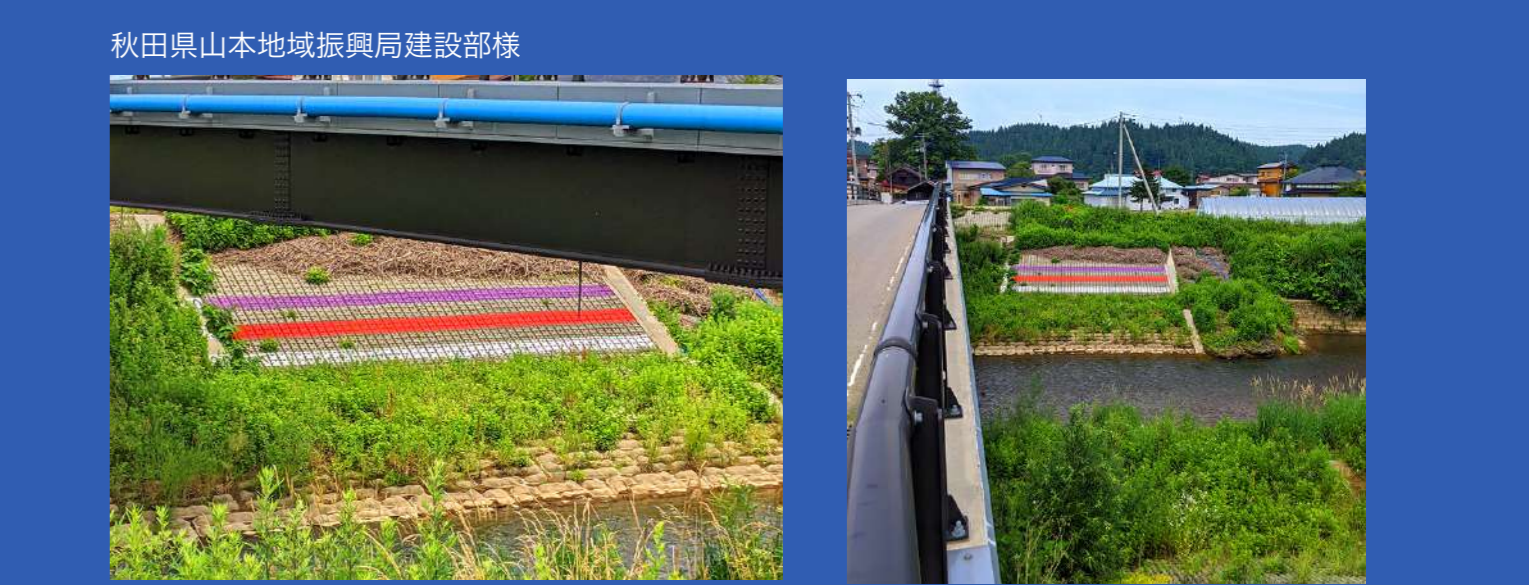
津保川 大保木橋 (令和4年度)



那賀川 加茂谷橋量水標 (令和3年度) 利根川 長豊橋 (令和3年度) 安曇川 常安橋 (令和3年度)



上小笠川 籠田橋 (令和4年度) 刈屋川 繁の木橋 (令和4年度)



三種川 宮橋 (令和5年度)



津保川 大保木橋 (令和4年度)