

両国ひなまつり～Girl's Day～

【江戸と女子プロレスが出会う、特別なひなまつり】

株式会社ジェイアール東日本都市開発・総武支社が運営する -両国- 江戸NOREN では、江戸文化のひとつである「ひなまつり」を、女子プロレスラーの皆さまとともに華やかにお祝いする特別イベントを開催いたします。当日は、両国ならではの企画をご用意しております。

両国ひなまつり～Girl's Day～

期間：2026年3月7日（土）

会場：-両国- 江戸NOREN

時間：11時～16時（物販販売は10時～）

※混雑状況により、入場制限を行う場合があります。

出演者：Sareee、彩羽匠、伊藤薫、Chi Chi、叶ミク
（敬称略）

※出演内容が変更となる場合もあります。

主な企画内容

■江戸×女子プロレストークショー（11:00～）

ひなまつり当日ならではの、ここでしか聞けない選手のトークをお届けします。

■伊藤道場によるプロレス講座（13:00～）

本物のスクワットを体験できます。プロによるトレーニング法で健康づくりに挑戦しましょう。

©ロゴデザイン：道草はなこ

■ひなまつり着物ショー（14:00～）

ひなまつりに合わせ、出演者による着物姿での華やかなステージを披露。江戸の粋と現代の感性が融合したこの日限りの特別な演出です。

■大抽選会（11:00～なくなり次第終了）

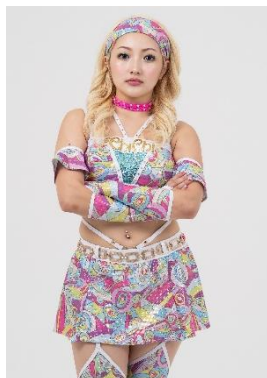
2,000円以上のお食事・お買い物で抽選券をプレゼント！

※各店40枚限定／複数店舗レシートの合算は不可

抽選では、選手のサイン入りグッズやNORENグッズが当たるチャンスもあります。ぜひこの機会にご参加ください！



叶ミク選手



Chi Chi選手



Sareee選手



彩羽匠選手



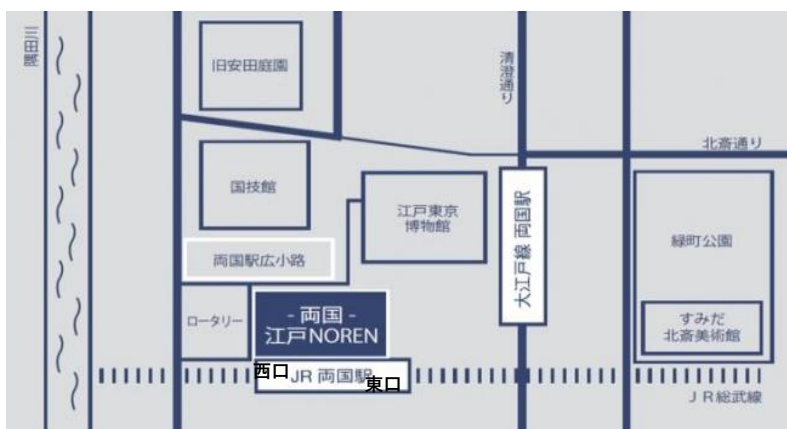
伊藤薫選手

写真提供：株式会社SAREEE's



「-両国- 江戸NOREN（両国 江戸のれん）」とは
「美味しさと文化の今を江戸空間でつなぐ」をコンセプトに2016年11月に開業した和食の集合施設。1929年に建てられた歴史ある旧両国駅舎をリニューアルした外観と、館内には江戸の町屋を意識した吹抜け空間が広がり、蕎麦、ちゃんこなど様々な和食が楽しむことができます。また、館内に日本相撲協会監修による原寸大の土俵が設置されているのも大きな特徴です。

■アクセス：ＪＲ総武線両国駅
西口改札徒歩０分



■施設概要

施設名：-両国- 江戸NOREN
所在地：東京都墨田区横網1-3-20（JR両国駅西口隣接）
開館時間：10：00～23：00 ※営業時間は店舗により異なります
公式HP：<http://www.jrtk.jp/edonoren/>
公式FB：<http://www.facebook.com/ryogoku.edonoren.jrtk>
公式IG：https://www.instagram.com/ryogoku_edonoren/