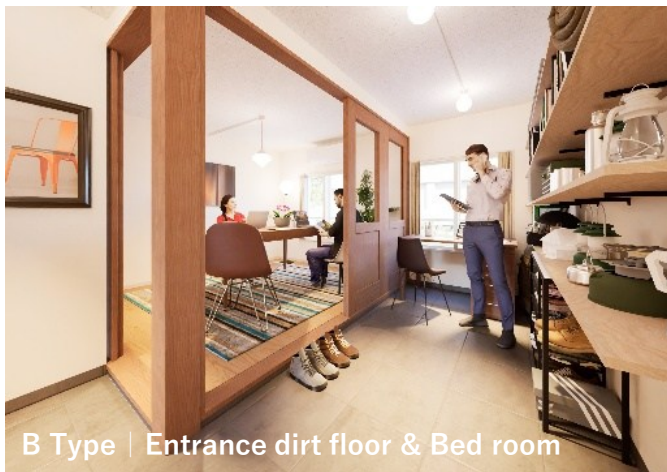


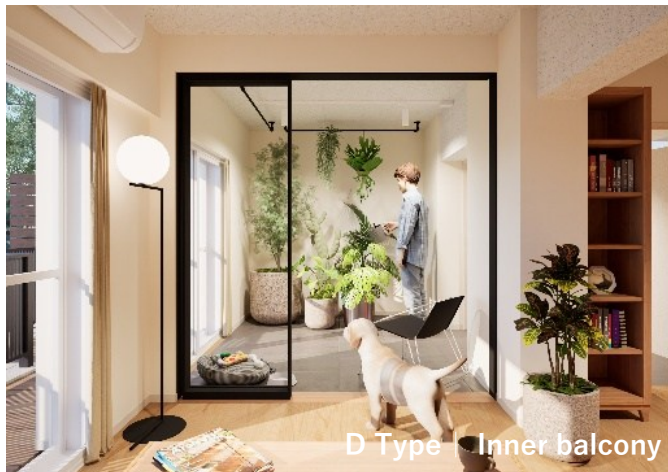
# デザイナーズリノベーション賃貸住宅 で実現する「ひと手間暮らし」 アールリエット武蔵境クラフト 2026年6月12日（金） 入居開始

株式会社ジェイアール東日本都市開発（東京都渋谷区／代表取締役社長 根本英紀）は、旧JR東日本社宅をフルリノベーションしたデザイナーズ賃貸住宅「アールリエット武蔵境クラフト」（以下「本物件」）の入居を、2026年6月12日（金）より開始することをお知らせいたします。

本物件は、「ひと手間暮らし」をコンセプトに、入居者が住まいにひと手間をかける楽しさを感じられる暮らしをイメージし、約60㎡・全18戸を、個性に応じた4タイプを企画いたしました。さらに、全住戸において「ペット相談可」とし、「高速インターネット」「ホームセキュリティ」「1階専用庭」「シェアモビリティ」などを備えることで、ひと手間暮らしの実現を応援します。



B Type | Entrance dirt floor &amp; Bed room



D Type | Inner balcony

## ■ 本物件の特徴

### 1. オープン・エー監修によるデザイナーズリノベーション

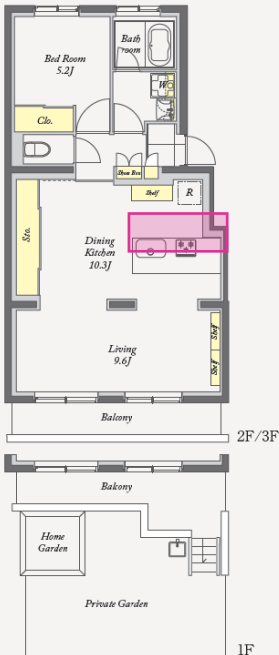
デザイン監修に「東京R不動産」を立ち上げた馬場正尊氏が代表を務める設計事務所「株式会社オープン・エー」を迎え、「ここにしかない」と感じられるようなリノベーションならではのデザインの両立を目指しました。

### 2. 「ひと手間暮らし」を実現するプラン

個性ある間取りは、「趣味に浸る」「子供やペットと大切な時間を過ごす」「料理を思い切り楽しむ」「緑とふれあう」といったニーズに応える空間設備を備えています。  
加えて台数に余裕のある平置き駐車場のほか、トランクルームやペット足洗い場など、暮らしの幅を広げる付属施設も充実させています。

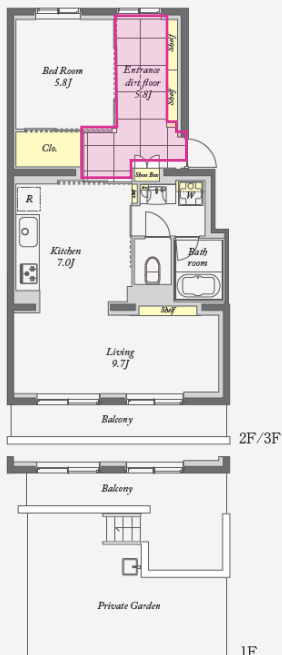
- 共通 | ・全住戸 ペット相談可 (中型・大型犬(1階住戸のみ)含む)  
・「ウッドデッキ+専用庭(一部菜園あり)付き」 (1階住戸のみ)

#### ●Aタイプ | 「対面ワイドキッチン」 (1LDK・59.7㎡)



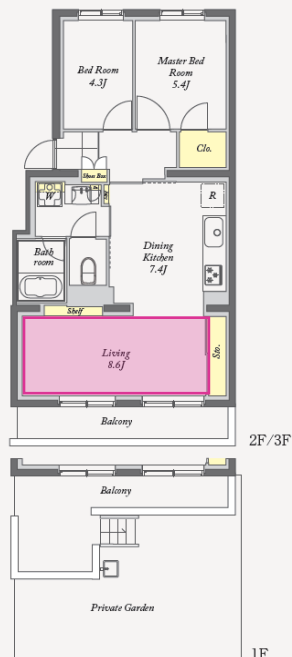
▲こだわりの料理を楽しめる広々とした対面キッチンが特徴の住戸。調理もしやすく、できた料理をそのまま配膳することも可能です。家庭内の食事はもちろん、友人を招いての食事会も快適に楽しめます。

#### ●Bタイプ | 「土間玄関 (はなれ)」 (1LDK・59.7㎡)



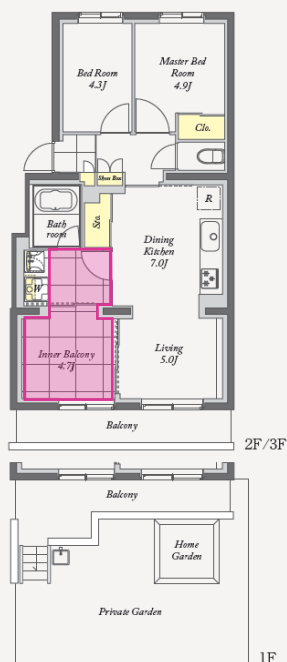
▲広い土間と、土間で区切られた住戸内「はなれ」を備えた住戸。独立性のある空間構成が、生活感と切り離れた趣味の作業場やワークスペースなど、入居者のライフスタイルに柔軟に対応します。

●Cタイプ | 「ワイドリビング」 (2LDK・59.7㎡)



▲南向きの明るいワイドリビングを備えたシンプルな2LDK住戸。陽光が差し込む広いリビングが家族との心地よくつろぎを演出する、暮らしやすさと心地よさを両立したタイプです。

●Dタイプ | 「インナーバルコニー」 (3LDK・59.7㎡)



▲タイル張りのインナーバルコニーを設けた住戸です。水まわりからタイルが続く一角は、ハンガーパイプにグリーンを吊るしたり、ペットと気兼ねなく過ごせる、暮らしに彩りを添える空間です。

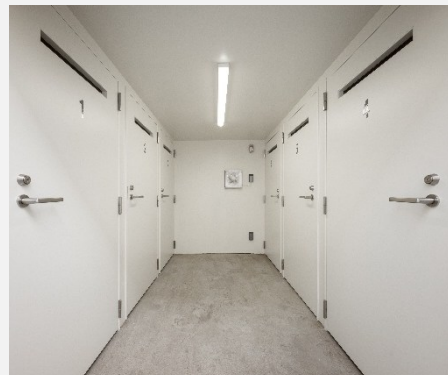
●その他付帯設備 (一部)



▲1階住戸：専用庭+ウッドデッキ



▲平置き駐車場 (有料)

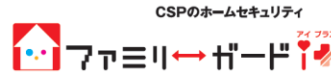


▲トランクルーム (有料)

## ■付帯サービス

### 1. ホームセキュリティサービス 全住戸導入

全住戸へセントラル警備保障(株)によるホームセキュリティサービス「ファミリーガード・アイ+」を導入。安心の暮らしをサポートします。



### 2. 高速インターネット「NURO 光」無料

テレワークや動画サービスの視聴を快適にする高速インターネット「NURO 光」(上り下り最大10Gbps (※))を無料でご提供。

NURO 光  
Connect 10G

※「10Gbps」という通信速度は、ネットワークから宅内終端装置へ提供する技術規格上の最大速度です。端末機器1台における技術規格上利用可能な最大通信速度は、有線接続(10GBASE-Tポート利用)時で概ね10Gbps、無線接続時で概ね4.8Gbps(弊社が設置する宅内終端装置の機種によっては2.4Gbps)です。速度は、お客さまのご利用環境(接続するLANケーブル・HUB等の性能および端末機器の仕様等)や回線混雑状況等により、低下する場合があります。

### 3. シェアモビリティ 敷地内設置

敷地内にはカーシェアリングサービス「タイムズカー」、マイクロモビリティシェア「LUUP」を設置。スマートな周辺散策を可能にします。



### 4. “住んで”貯まる JRE POINT

下記サービスのお支払いにビューカードをご利用いただくことにより「JRE POINT」が貯まり、武蔵境駅を含むJR東日本グループの駅ビル等の加盟店や「JRE MALL」で利用できます。

#### ●家賃保証サービス (VIEW家賃保証プラス)

「VIEW家賃保証プラス」は、株式会社ビューカードとあんしん保証株式会社が提供する賃料のお支払いと保証を一体化したサービスです。月々の賃料等・保証料のお支払い方法を「ビューカード払い」または「口座振替払い」のいずれかよりご選択いただくことができます。「ビューカード払い」の場合、初回保証料がおトクになる他、月々の賃料等・保証料のお支払いでJRE POINTが貯まります。



※法人カード決済をご利用のお客さまはJRE POINT付与対象外です。

#### ◆ 物件概要

物件名	アールリエット武蔵境クラフト		
所在地	東京都武蔵野市境二丁目9-6		
アクセス	JR中央線・西武多摩川線「武蔵境駅」徒歩7分		
敷地面積	1,305.58 m <sup>2</sup>		
延床面積	1,079.49 m <sup>2</sup>		
構造・規模	鉄筋コンクリート造 地上3階建		
建物竣工年	1983年10月 (築42年)	リノベーション工事完了	2026年6月
住戸数	18戸 (1LDK: 9戸 2LDK: 6戸 3LDK: 3戸)		
駐車・駐輪	駐車場: 平置16台 駐輪場: 36台 バイク置場: 4台 ミニバイク置場: 3台		
募集賃料	賃料 195,000円/月~ (管理費込)		
事業主	株式会社ジェイアール東日本都市開発		
設計・施工	株式会社長谷工リフォーム		
デザイン監修	株式会社オープン・エー		

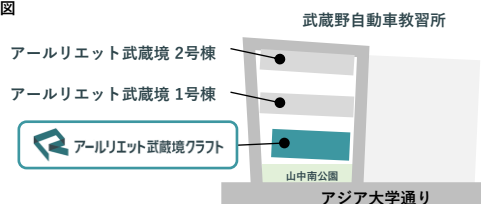
#### ◆ 募集情報

募集会社	株式会社タイセイ・ハウジー 吉祥寺営業所
電話番号	0422-70-8161

#### ◆ アクセス



#### 拡大図



アールリエット武蔵境1,2号棟(全60戸)は2020年にフルリノベーション賃貸住宅として入居開始した当社物件です。

#### 【お問い合わせ先】

株式会社ジェイアール東日本都市開発

オフィス・住宅事業本部 開発管理部 五十嵐・及川・大谷

TEL:03-5334-1066

E-mail : sakae-oikawa@jrtdk.co.jp

a-oya@jrtdk.co.jp