

株式会社AVANTIA

2026年4月30日（木）

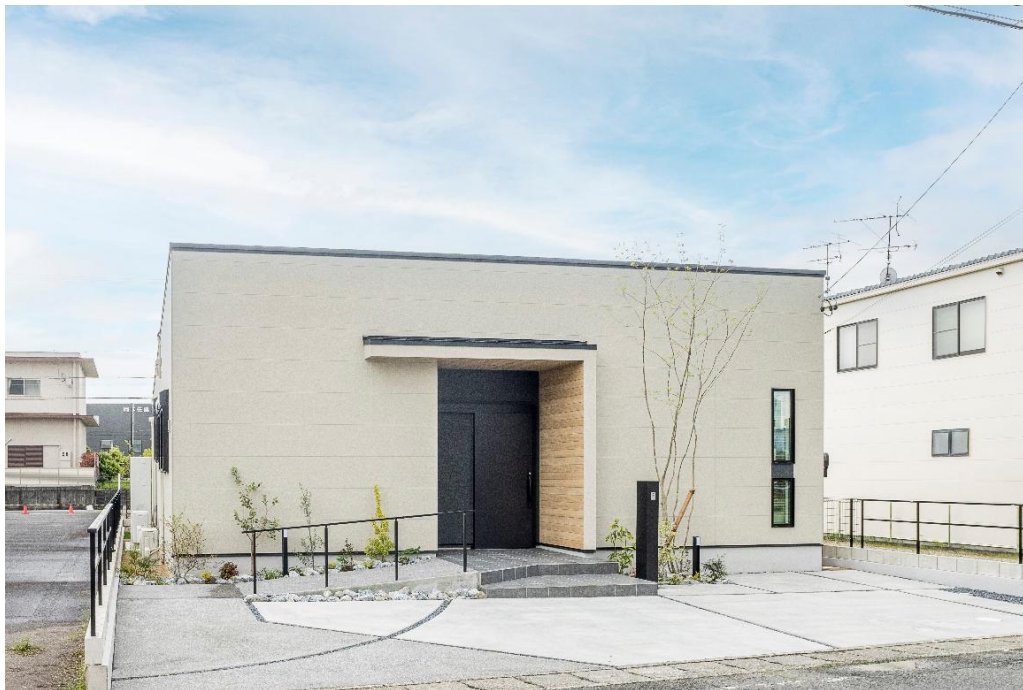
平屋専門ブランド「RAN」から派生した、超高齢社会で暮らしの答えを探し続ける住まい

将来快適住宅「RAN with」モデルハウス

4月30日（木）岐阜市にグランドオープン！

高まる平屋ニーズと高齢期の住まい課題に応える、未来の暮らしを支える新しい平屋

株式会社AVANTIA（本社／愛知県名古屋市中区、代表取締役社長／沢田 康成、以下「当社」）は、平屋専門ブランド「RAN」から派生した、超高齢社会で暮らしの答えを探し続ける住まい、将来快適住宅「RAN with」のモデルハウスを岐阜県岐阜市に建設し、2026年4月30日（木）にグランドオープンしました。



（写真）「RAN with」モデルハウス 外観

■「RAN with」モデルハウス グランドオープン概要

日時：2026年4月30日（木）

時間：10時00分～17時00分

場所：〒500-8368 岐阜県岐阜市宇佐3丁目17-16

延床面積：108.49㎡

特設サイト：<https://hiraya.avantia-g.co.jp/ranwith/>

来場予約フォーム：https://event.avantia-g.co.jp/reserve_ranwith

※モデルハウスの来場は予約制です。予約フォームよりお申込みください。

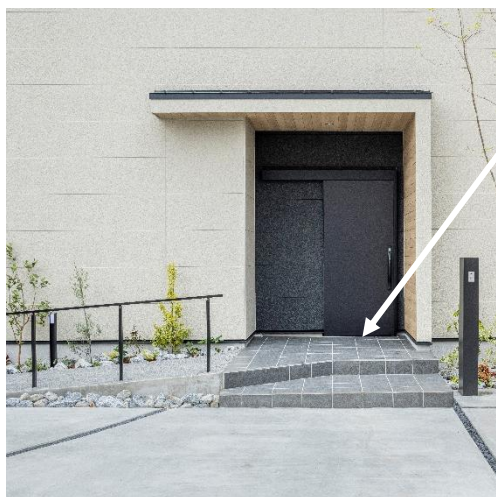
■「RAN with」モデルハウス

今回開設する「RAN with」モデルハウスは、産学官連携による共同研究の実証研究の場としても活用され、建築・福祉・ロボティクスの観点から日常生活における動作や心理的变化を継続的に検証する取り組みを実施します。これにより、超高齢社会における住まいの在り方を、より現実的かつ実践的な形で明らかにすることを目指します。

■GX志向型住宅

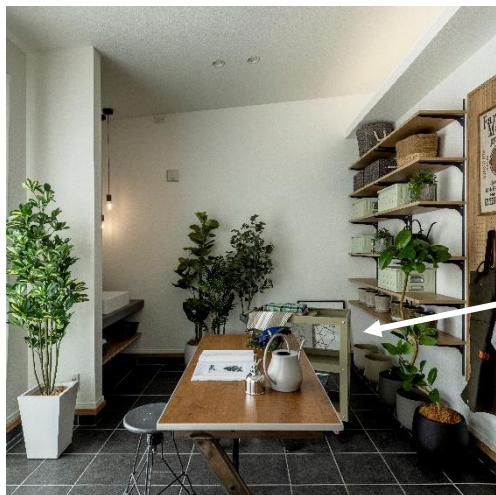
平屋専門ブランド「RAN」が培ってきた“ワンフロアで完結する暮らしやすさ”を基盤に、自由設計の「RAN with」では、より多様なライフスタイルや将来の変化に寄り添う住まいづくりを可能にしています。「RAN with」は身体変化や生活動線の変化に対応できる可変性や、年齢を重ねても“暮らしの質”を高める工夫を随所に取り入れた平屋となっています。

また、エネルギー消費を抑えながら快適性と将来性を両立する、GX志向型住宅として、建物全体を隙間なく包み込む吹付断熱や外気の影響を受けにくいトリプルガラスを採用し、より断熱性能と気密性能を高めた仕様を選ぶことも可能となっています。



穏やかなスロープと広めのポーチがある玄関

車いすが楽に転回できる広さを確保したポーチに、ゆるやかなスロープをプラス。将来の変化にも配慮した、出入りしやすい設計です。



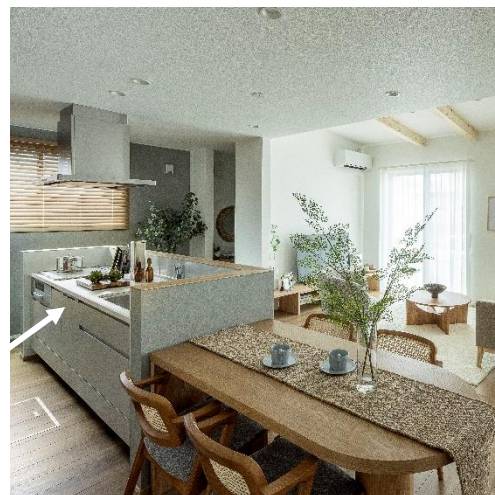
ゆとりある有効寸法と一直線の安心動線

主寝室からトイレまで一直線のスムーズな動線で、移動の負担を軽減し、つまずきや転倒を防ぎます。将来、介護ロボットや介助が必要になっても、無理なくすれ違い、方向転換ができる幅を確保しています。



趣味を愉しむ土間スペース

ガーデニングやDIYなどの趣味を通して、心に栄養を届ける場所。趣味や娯楽を日常に寄り添わせることで、介護する側・される側の心身の負担軽減につながります。



キッチンを中心とした回遊動線

行き止まりのない回遊動線は家事効率を高め、家族のコミュニケーションも生まれやすい間取りです。将来的に介護ロボットなどを導入した場合でも動きやすい設計です。

■移乗サポートロボット「Hug（ハグ）」（※）展示で“将来の暮らし”を提案



(写真) 株式会社 FUJI
移乗サポートロボット「Hug（ハグ）」

「RAN with」では、従来のモデルハウスとは異なり、来場者が将来の暮らしを主体的に考えられる展示構成を採用しています。

その象徴となるのが、介護者の負担軽減や在宅での快適性向上を目的とした移乗サポートロボット「Hug（ハグ）」（※）（以下、介護ロボット）の展示です。

来場いただいたお客様に実際の動作を体験いただくことで、在宅介護における課題とロボット技術の可能性を生活者の視点から理解できる内容としています。

またモデルハウスでは、来場者アンケートを実施し、展示を通じて得られた意見を収集・分析しています。寄せられた声は今後の家づくりや研究テーマに反映し、より実態に即した住まいの提案につながっていきます。

こうした取り組みにより、本モデルハウスは一般的な平屋モデルハウスに加え、産学官が連携して介護・福祉分野の実証研究を行う共同研究拠点としての役割も担っています。介護ロボットを使つての生活空間での活用を検証する実証研究や将来の介護課題に関する研究を継続し、「より永く住める家」「将来の介護を見据えた家」という「RAN with」のコンセプトを、実証研究で得たデータと生活者の声の両面から深化させていきます。

※移乗サポートロボット「Hug（ハグ）」は株式会社FUJI（<https://hug.fuji.co.jp/>）の製品です。

【株式会社AVANTIAについて】

1989年に株式会社サンヨーハウジング名古屋（2020年1月に現在の株式会社AVANTIAへ商号変更）として設立。戸建住宅の設計・施工・販売を中心に総合不動産グループとしてリフォーム工事や不動産仲介、中古リノベーション住宅、収益不動産などの多様な商品・サービスを提供。

社名 : 株式会社AVANTIA（コード番号：8904東証スタンダード、名証プレミア）

代表者 : 代表取締役社長 沢田 康成

所在地 : 愛知県名古屋市中区錦二丁目20-15 広小路クロスタワー12階

設立日 : 1989年11月16日

従業員数 : 575名（連結）、249名（単体）※2025年8月31日現在

ホームページ : <https://avantia-g.co.jp/>

【報道関係者からのお問い合わせ先】

株式会社AVANTIA 広報担当 pr-info@avantia-g.co.jp

TEL : 052-307-5094（経営企画部／名古屋） 03-6629-0507（クリエイション部／東京）