

カナダサイクルブランド「GARNEAU」のブランドショップ

「GARNEAU ストア 大阪」

リニューアルオープン

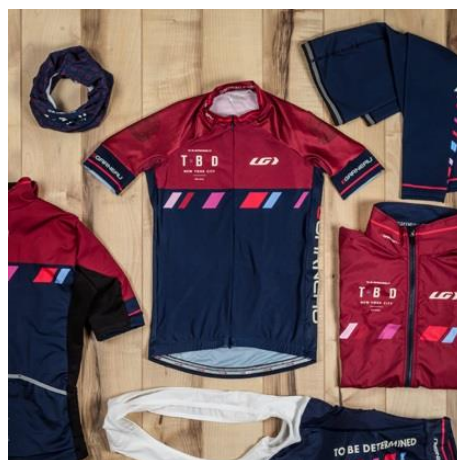
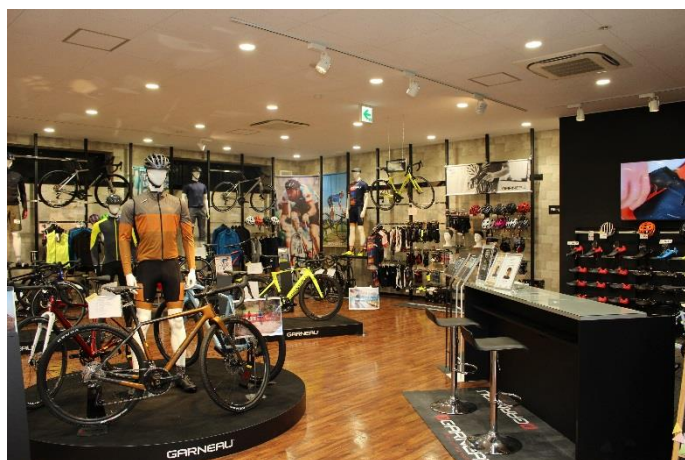
～アパレル、バイクの試着、試乗をテーマにした総合的な体験が可能～

GARNEAU（ガノー）日本総販売代理権を持つ株式会社あさひ（所在地：大阪市都島区、代表取締役社長：下田佳史）は、2019年12月、カナダのサイクルブランド「GARNEAU」国内フラグシップストアとなる GARNEAU ストア 大阪をサイクルベースあさひ摂津千里丘店 2F スポーツスペシャルティフロア内にオープンしました。

GARNEAU はカナダ代表選手として世界中のレースシーンで活躍した Louis Garneau がカナダ・ケベック州で創業。グローブやジャージなどのサイクリングアパレルは優れた品質はもちろんのこと、機能性に優れ、プロをはじめ多くのサイクリストに愛される老舗サイクルアパレルブランドです。

近年では、仲間通しで楽しさを共有できるようカスタムオーダーのサイクリングアパレルに注力し、ロードバイク、ファットバイク、グラベルロードバイクなどの自転車と合わせサイクリングの楽しさを提案しています。

この度、サイクリングの楽しさの共有の提案としてリニューアルオープンした GARNEAU ストア 大阪では、発色が良く、肌触りが滑らかな高機能サイクリングアパレルや、フィット感に優れるサイクリングシューズ、ヘルメットの販売、試着。エアロロードバイク「GENNIX A1」、エンデュランスロードバイク「GENNIX E1」、グラベルロードバイク「GENERAL」、ファットバイク「GROS LOUIS」などの展示、試乗が可能。総合的なサイクリング体験ストアとして、生まれ変わりました。



<GARNEAU JAPAN サイト> <http://www.garneau-japan.com>

■『GARNEAU ストア 大阪』概要

店舗 : GARNEAU STORE OSAKA

場所 : サイクルベースあさひ 摂津千里丘店 2 階 (大阪府摂津市千里丘 6-1-2)

— 最新 2020 年モデル ロードバイク、クロスバイク、ファットバイク、グラベルロードバイク展示



GENNIX A1 COURSE Di2



GENERAL ROAD PERFORMANCE

— GARNEAU STORE OSAKA 2020SS サイクリングアパレル



ART Factory Jersey

速乾性に優れ、サイクリング中の汗を素早く排除。

販売価格 : 10,600 円 (税抜本体価格)

カラー : パープル, ブラック, ネイビー, レッド

サイズ : S, M, L, XL, XXL



Carbon LS-100II

幅広の足に対応する X-Comfort Zone を配置。Boa アジャスターと合わせ、長時間でも快適な履き心地。

販売価格 : ¥18,500 円 (税抜本体価格)

カラー : ブラック, シルバー/ブラック, ネイビー/レッド

サイズ : 38-50



KAIDO Helmet

28 個のベンチレーション孔を配置。アジアフィットで快適な被り心地。

販売価格 : 9,000 円 (税抜本体価格)

カラー : ブラック, オレンジ, レッド, ホワイト

サイズ : S, M, L

■『GARNEAU』ブランド概要

GARNEAU 社は、カナダ代表ロードレース選手として活躍した Louis Garneau によって創業。創業以来カナダ・ケベック州で企画されているアパレルは優れた品質はもちろんのこと、かつて選手として自らが走っていた Louis 氏のアイデアをもとに、高い機能性を持つプロダクトとしてカナダ国内はもちろん、世界中で支持されています。近年では、カナダの冬遊びの定番となるファットバイクをはじめ様々なバイクを展開。ヘルメット、シューズと合わせ総合サイクリングブランドとしてバイクの楽しさを提案しています。

GARNEAU



■会社概要

社 名： 株式会社あさひ（代表取締役：下田佳史）

本社所在地： 〒534-0011 大阪市都島区高倉町三丁目 11 番 4 号

連絡先： TEL 06-6923-2611（代） FAX 06-6922-1798

資本金： 20 億 6,135 万円（2019 年 2 月 20 日現在）

事業内容： 自転車及び同部品の製造小売及び卸業

【お問い合わせ先】

株式会社あさひホールセール事業部（平日 AM10:00～PM5:00）

E-mail : wholesale_business@cb-asahi.jp TEL : 06-6924-7885