

WILLSTYLE ブランドの新ラインナップ「bouquet」シリーズ 「Crescent」・「Brick」の2商品を4月より販売開始

～良質なコンパクト住宅を提供～

ハイアス・アンド・カンパニー株式会社(本社:東京都港区 代表:濱村聖一 以下、ハイアス)と株式会社安成工務店(本社:山口県下関市 代表:安成信二)は、戸建賃貸ビジネスの全国ネットワーク WILLSTYLE (ウィルスタイル) の新ラインナップとして「bouquet(ブーケ)」シリーズの2商品「Crescent(クレセント)」と「Brick(ブリック)」を2011年4月より販売開始します。

「bouquet(ブーケ)」シリーズは、ひとつひとつ「機能的」で「最適」なものを新しいセンスで選択し、花束のように集めた住宅ということから名付けられました。

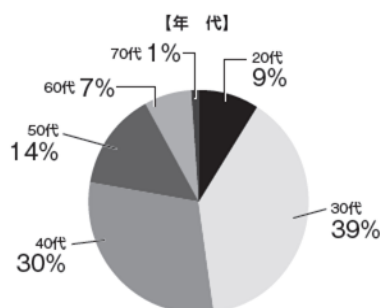
今回の2商品はともに、長期優良住宅対応を基本スペックとし、従来の商品同様、高性能断熱材「デコスドライ工法」を標準採用しながら、販売価格1000万円台前半という低価格を実現しています。高品質でありながら、この販売価格を提供できるのは、オンライン取引システムを導入し、仕入れコスト低減によるトレードオフの関係で、品質と価格の問題を解決したためです。このことにより、良質な住宅提供を実践している地域密着型工務店のブランドイメージを崩さず、年収400万円の世帯でも手が届く金額に設定することを可能にしました。

「Crescent(クレセント)」の商品特徴は、限られた敷地の中でも、豊かな空間を獲得できるように吹き抜けを設け、空間の質を向上させた商品です。また、「Brick(ブリック)」は、家族それぞれのプライバシーを優先し、4人家族でも対応できる部屋数を設けるなど、それぞれのライフプランに対応できるよう異なるタイプを用意しています。

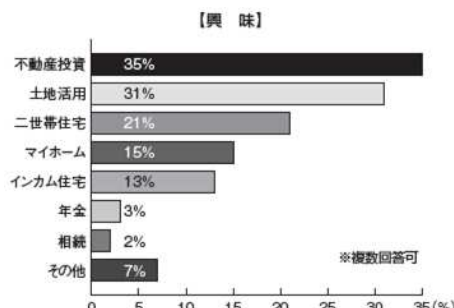
ハイアスは5年前より戸建賃貸事業を展開し、WILLSTYLE ネットワークにおいて、1,800棟を超える物件の供給をしてまいりました。これらの実績の中で、近年、マイホームや二世帯住宅など戸建賃貸以外のニーズも多くみられ、販売実績を積み重ねる加盟店も少なくありません。また、月間20万アクセスに至るハイアスのHPからの資料請求の種類は、投資物件としての戸建賃貸の資料請求が35%を占める一方で、インカム(家賃収入付き)住宅(13%)や、マイホーム(15%)を目的とした資料請求の比率が増加し始めています。更に、住宅取得層のボリュームマーケットと考えられる30代の平均年収はこの10年間で100万円程度ダウンしている*とされているため、低価格で良質な一般住宅商品の開発に着手し、今回販売することになりました。 *参照:総務省発表「家計調査」

ハイアスでは、4月から販売を開始する「bouquet(ブーケ)」シリーズを、WILLSTYLE 会員による販売活動を通じて、初年度100棟の受注を目指して活動を進めて参ります。

これにより、今まで住宅をあきらめていた方にも、良質な住宅を提供する一方で、賃貸住宅を望まれる方には戸建賃貸商品を提供し、日本の住環境の良質化に取り組んで参ります。



▲ハイアス HP から資料請求を行った年代別客層



▲ハイアス HP からの資料請求の種類

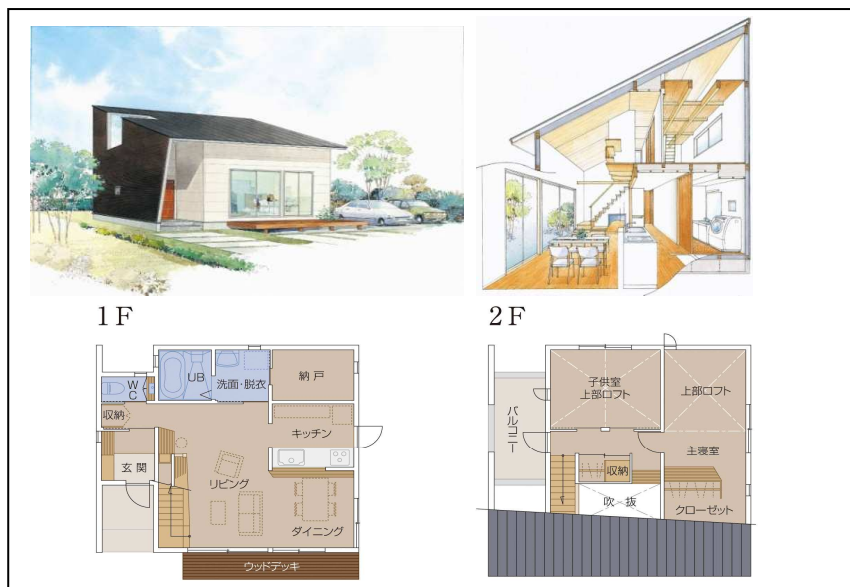
- ・ ハイアス HP からの資料請求のお客様は、住宅取得層のボリュームマーケットである20代・30代・40代で81%を占める
- ・ 不動産・土地活用が主目的の間合せが多い一方でマイホーム・インカム住宅の資料請求が増加傾向

※ハイアス HP URL: <http://www.hyas.co.jp/>

【商品概要】

●Crescent 三日月を意味するこの商品は、勾配屋根と外壁が“く”の字に連結した外観に仕上げた長期優良住宅対応型の商品です。コンパクトでありながら、空間の豊かさを確保するために、吹き抜けを設定しています。

1階床面積 50.10 m²(15.15 坪) 2階床面積 37.26(11.27 坪)
 延べ床面積 87.36 m²(26.42 坪) 販売価格 1,280 万円～(税別)

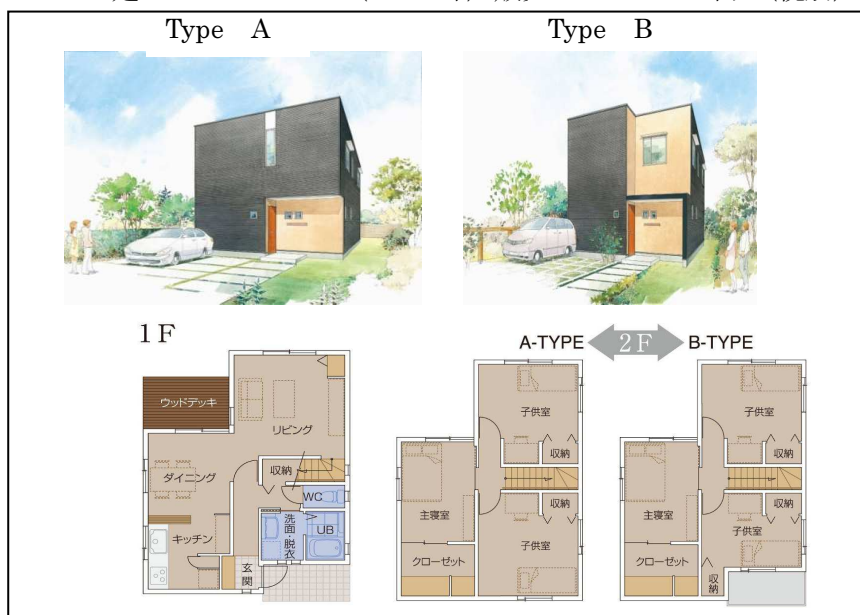


●Brick

ブリックはプライバシーを確保するために部屋数を確保した商品です。4人家族でもプライバシーを保ちながら、生活が可能な商品となっています。

Type A 1階床面積 42.56 m²(12.87 坪) 2階床面積 42.56 m²(12.87 坪)
 延べ床面積 85.12 m²(25.74 坪) 販売価格 1,080 万円～(税別)

Type B 1階床面積 42.56 m²(12.87 坪) 2階床面積 45.29 m²(13.70 坪)
 延べ床面積 87.85 m²(26.57 坪) 販売価格 1,080 万円～(税別)



■株式会社 安成工務店 会社概要

- 設立：昭和 26 年 1 月 ○資本金：7200 万円 ○所在地：山口県下関市
- 事業内容：山口県内建築部門売上 No.1 企業。住宅部門の「環境共生住宅」では、全国でも有数の実績と技術を誇る。
- URL：<http://www.yasunari.co.jp>

■ハイアス・アンド・カンパニー株式会社 会社概要

- 設立：平成 17 年 3 月 ○資本金 179 百万円 ○所在地：東京都港区白金台
- 事業内容：財産コンサルティング事業、住宅・建設・不動産事業のナレッジ開発、販売促進支援事業など
- 会社 URL：<http://www.hyas.co.jp>
- ハイアス運営サイト
 - 戸建賃貸ユニキューブ <http://www.unicube.biz>
 - 高性能デザイナーズ注文住宅 R+house <http://www.r-plus-house.com>
 - 戸建感覚賃貸エコパティオ <http://www.ecopatio.biz>
 - ハッピーリッチアカデミー <http://www.happyrich.jp>
 - ふどたつ(不動産の達人) <http://www.fudotatsu.com>
 - 不動産相談 HyAA クラブ <http://www.hyaa.jp>
 - 財産相談リライフバンク <http://www.relifebank.com>
 - ハイアス市場 <http://www.hyas-shijyo.com>
 - 二世帯住宅大作戦 <http://www.nisetai.biz>
 - 住宅ローンの基礎知識 <http://www.hyas-loan.biz>