

辛ラーメンの人気 No.1 レシピがついに商品化！
「辛ラーメン ロゼ カップ」を5月19日（火）セブン-イレブン先行発売
～話題の「トゥーンバ」に続く、“Spicy & Creamy”な大型新商品登場!!～



株式会社セブン-イレブン・ジャパン（本社：東京都千代田区、代表取締役社長：阿久津 知洋）は、世界100カ国以上で販売されているグローバルブランド「辛ラーメン」シリーズの新商品「**辛ラーメン ロゼ カップ**」を、5月19日（火）より全国のセブン-イレブンにて順次先行発売します。

「辛ラーメン ロゼ カップ」は、韓国で大人気の「ロゼソース」を辛ラーメンと融合させ、トマトとクリームのまろやかさ、コチュジャンの旨みを合わせた濃厚でクリーミーな味わいに仕上げた商品です。もちもちとした麺の食感と、ソースの旨みがしっかり絡む満足感のある一杯を、ぜひお楽しみください。

辛ラーメン誕生 40周年を彩る、特別な一品

2026年に40周年を迎える辛ラーメンがついに人気のアレンジレシピ「ロゼ辛ラーメン」を商品化。韓国で人気のロゼの味わいを、辛ラーメンならではの旨辛さと掛け合わせることで、濃厚でクリーミーな新しいおいしさをお楽しみいただけます。



■辛ラーメン ロゼ カップ

価格：278 円（税込 300.24 円）

発売日：5 月 19 日（火）～順次

販売エリア：全国

※セブン-イレブン先行発売

※メーカー：農心ジャパン

公式アレンジレシピ人気 No.1 の「ロゼ辛ラーメン」

数ある即席麺の中でも、アレンジレシピとの相性が非常に良く、SNS 上を中心に様々なレシピが話題になっている辛ラーメン。その中でも「ロゼ辛ラーメン」は、農心ジャパン公式レシピ人気 No.1^(※1)を獲得するなど、多くの支持を集めています。

※1 2025 年農心ジャパン HP レシピページ PV 数実績



トマト×クリーム×コチュジャンが織りなす、濃厚クリーミーな「ロゼ」の味わい

辛ラーメンのスパイシーな味わいに、トマトソースとクリームソースのまろやかさ、さらにコチュジャンのコク深い旨みを掛け合わせた、濃厚でクリーミーな味わいが特長です。辛さの中にコクと甘み、そしてなめらかさが重なり合い、やみつきになるおいしさに仕上げました。

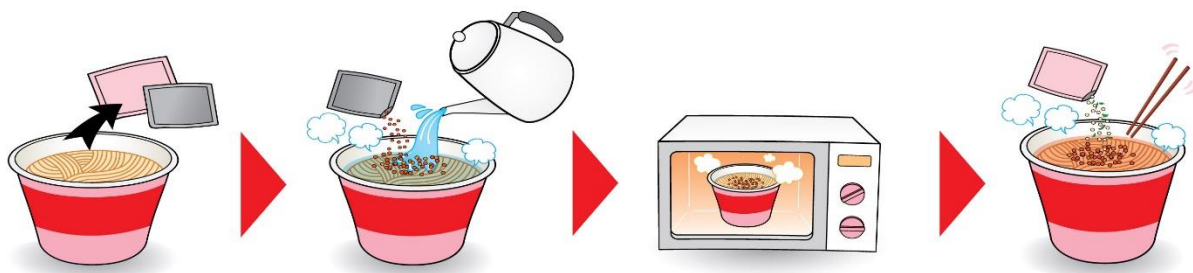
新開発の麺で、ソースがしっかり絡み満足感アップ

濃厚なロゼソースのおいしさを最大限に引き出すため、麺にもこだわりました。ソースがより絡みやすいように新たに開発した、溝のある平打ちの太ちぢれ麺を採用しています。この溝にソースがしっかり絡むことで、一口ごとに旨みが広がり、最後まで濃厚な味わいを楽しめます。

「お湯だけ」ではない新習慣。レンジ調理で、もちもち食感と旨みの浸透を実現

レンジ調理により、麺の芯まで熱が通り「もちもちとした弾力」を楽しめます。さらに、加熱中に麺がカップの中でぐつぐつと調理されることで、ソースの旨みが麺にしっかり浸透します。

＜電子レンジでの作り方＞ ★おすすめ★



1. フタをすべてはがし（湯切りはしません）、粉末スープ 2 種を取り出す。
2. 粉末スープ①を入れ、熱湯（220ml）を内側の線まで注ぎ、電子レンジ 500W で 4 分（または 600W で 3 分 50 秒）加熱してください。
3. 粉末スープ②を入れ、よく混ぜてお召し上がりください。

担当者コメント

「辛ラーメン ロゼ カップ」は、韓国で人気の「ロゼ」の味わいと、辛ラーメンならではの旨辛さを掛け合わせた特別な一品です。レンジ調理によるもちもちとした麺の食感や、濃厚でクリーミーなソースがしっかり絡む満足感にまでこだわり、これまでのカップ麺のイメージを超えるおいしさを、セブン-イレブン先行発売でお楽しみいただけます。

※店舗によって価格が異なる場合がございます。

※税込価格は軽減税率適用の消費税 8% で表記しています。

※予定数が終了または諸般の事情により、店舗での商品の取り扱いがなくなる場合がございます。

※店舗によって一部取り扱いがない商品や商品名・規格が異なる場合がございます。

※画像はイメージです。

※商品に関する販売地域区分はこちら：<https://www.sej.co.jp/products/area/>

※情報は現時点でのものです。最新の情報は HP をご確認ください。