

報道関係者各位



CHIKARA no MOTO

2017年12月19日  
株式会社力の源ホールディングス

# 一風堂、パリに3号店！鶏とベジのラーメンに特化した 世界唯一の店舗を本日オープンいたしました！

～食の都パリから、ラーメンのおいしさと楽しさを世界中に発信します～

株式会社力の源ホールディングス（本社：福岡市中央区、代表取締役社長兼COO：清宮俊之）傘下の IPPUDO Paris SAS（本社：フランス・パリ）は、フランスの自由と革命の象徴であるマリアンヌ像が立つレピュブリック広場から徒歩5分、地下鉄ジャック・ボンセルジャン駅の目の前に、パリで3店目となる「IPPUDO République（リピュブリック）」を12/18（日本時間の12/19）にオープンいたしました。この店舗では、「鶏醬油（Tori Shoyu）」や、「茸香るベジ麺（Veggie）」、鶏スープに魚介ダレを合わせた「和み（Nagomi）」など、豚骨以外のラーメンをご提供いたします。2016年2月のパリ初進出から1年10ヶ月。一風堂はこれからも、ラーメンの持つ自由さと限りない可能性を、食の都から世界中に発信してまいります。



茸香るベジ麺



鶏醬油



和み



今回オープンする IPPUDO République（リピュブリック）が位置するのは、サンジェルマン店からもルーブル店からも地下鉄と徒歩で約15～20分の距離にある、地元の若者たちにも人気のエリアです。歴史ある建物の石壁を生かした店内には、ぬくもりを感じる木のテーブルと椅子が28席あり、そのやわらかな雰囲気の中、フランス産の滋味深い鶏を使った「鶏醬油（Tori Shoyu）」や、数種のマッシュルームやフェネルなどの野菜でダシをとった「茸香るベジ麺（Veggie）」、そして鶏の清湯（チンタン：澄んだスープ）に魚介系のタレを合わせた「和み（Nagomi）」など、個性豊かなフランス食材を、日本の細やかな技術で調理したラーメンをご提供いたします。

日本のラーメン店も増え始め、そのおいしさと魅力が広がりつつあるパリの街で、一風堂はさらなる JAPANESE WONDER を広めるべく、新しいチャレンジを続けてまいります。

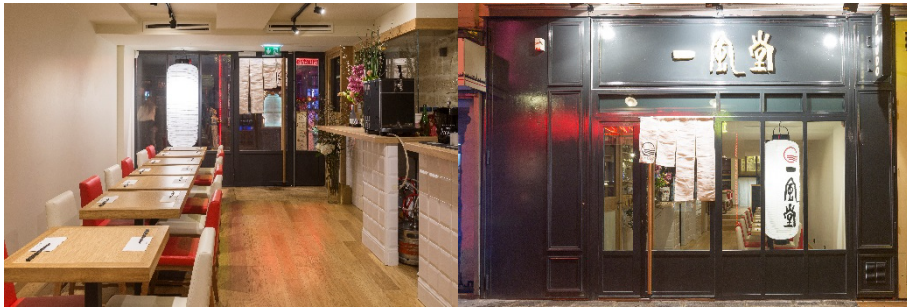
## ●店舗情報

開業日 : 2017年12月18日(月)  
店名 : IPPUDO République (リピュブリック)  
住所 : 6 Place Jacques Bonsergent, Paris, 75010  
営業時間 : 月-金 12:00-16:00、18:00-24:00(金曜のみ 24:30)、土 12:00-24:30、  
日・祝 12:00-22:30(土日は中休みなし) ※ラストオーダーは昼夜とも営業終了30分前  
席数 : 28席

## ●商品ラインナップ (一例)

鶏醬油(€14/約1,860円)、茸香るベジ麺(€14/約1,860円)、和み(€14/約1,860円)、鶏もも肉唐揚げ(€10/約1,330円)ほか

## ●既存店紹介



### IPPUDO Saint-Germain (サンジェルマン)

開業日 : 2016年2月19日

所在地 : 14 Rue Grégoire de Tours, 75006 Paris, France

営業時間 : 月~木 12:00-16:00/18:00-24:00、金 12:00-16:00/18:00-24:30、土 12:00-24:30、日 12:00-22:30

席数 : 48 (うちVIPルームは10席)

セーヌ川左岸の、活気と洗練を兼ね備えた雰囲気のあるサンジェルマン・デ・プレに位置したラーメンハウス。



### IPPUDO Louvre (ルーブル)

開業日 : 2016年6月11日

所在地 : 74-76 Rue Jean-Jacques Rousseau, 75001 Paris, France

営業時間 : 月~木 12:00-16:00/18:00-24:00、金・土 12:00-16:00/18:00-24:30、日 12:00-16:00/18:00-22:30

席数 : 68 (うちテラス席は16席)

セーヌ川右岸の、ルーブル美術館や、かつてのフランス王宮であるテュイルリー宮殿跡などがある場所に位置し、選りすぐりの日本酒やシャンパーニュなど日仏の豊かさを採り入れたラーメンダイニングです。

---

### 【株式会社 力の源ホールディングス (力の源グループ) について】

ラーメン専門店「一風堂」やアメリカンチャイニーズの「PANDA EXPRESS」を中心に、国内外の飲食店舗の運営や、ベーカリー事業、店舗運営や商品開発に関するコンサルティング・研修事業、製麺など食品工場の運営、農業生産法人による農作物の生産、子どもたちに食の楽しさを伝える常設型体験施設など、食全般にまつわる事業を行うグループです。

代表者：代表取締役社長兼 COO 清宮 俊之

本社所在地：福岡市中央区大名 1-14-45 QizTENJIN 801B 号

URL : <http://www.chikaranomoto.com>

### 【一風堂情報はこちらから】

- 一風堂サイト <http://www.ippudo.com>
- 一風堂マガジン “OUTSIDE” <http://ippudo-outside.net>
- 一風堂公式フェイスブックページ <https://www.facebook.com/hakataippudo>
- 一風堂公式ツイッター [https://twitter.com/IPPUDO\\_JP](https://twitter.com/IPPUDO_JP)
- 一風堂公式インスタグラム [https://instagram.com/ippudo\\_jp/](https://instagram.com/ippudo_jp/)
- 一風堂オンライン通販 <http://ec-ippudo.com/>

### 《お問い合わせ先》

株式会社力の源 (チカラノモト)ホールディングス

広報 原 TEL:080-4602-1281 / [pr@chikaranomoto.com](mailto:pr@chikaranomoto.com)