

PRESS RELEASE

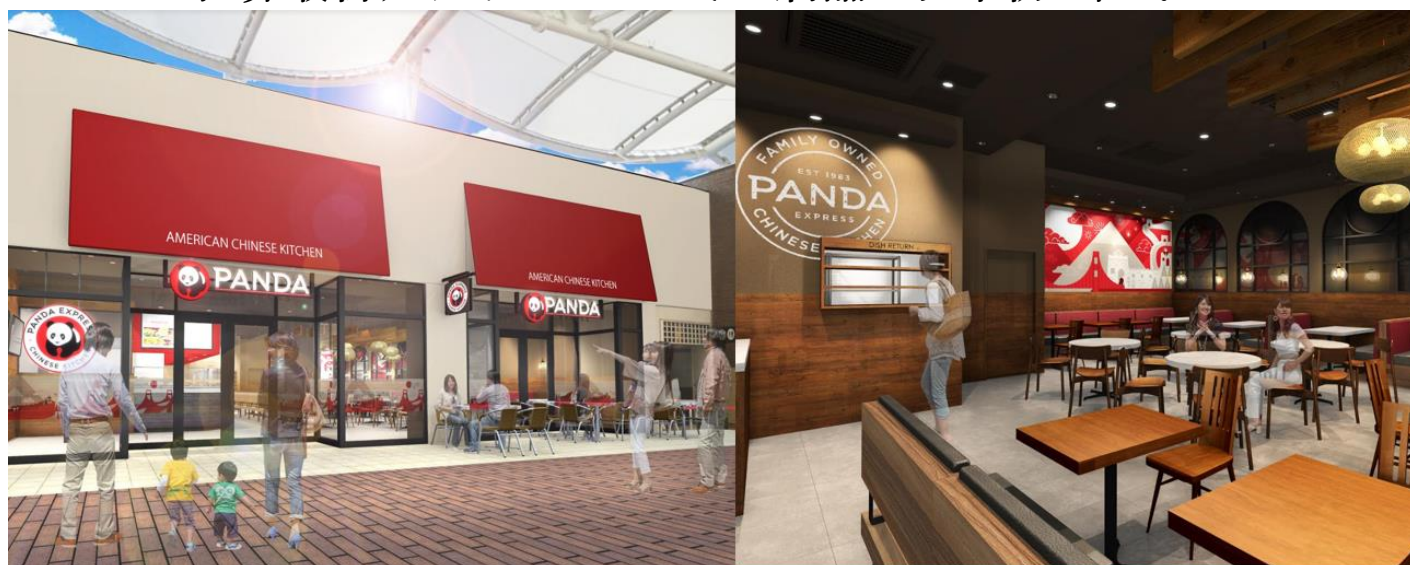


CHIKARA no MOTO

2018年5月17日

株式会社 力の源ホールディングス

カリフォルニア発 アメリカンチャイニーズ「PANDA EXPRESS」、 国内2号店を5/26(土)三井アウトレットパーク木更津にオープン 世界最新デザインコンセプトの店舗が日本初上陸！



カリフォルニア発 アメリカンチャイニーズ「PANDA EXPRESS」、 国内2号店を5/26(土)三井アウトレットパーク木更津にオープン

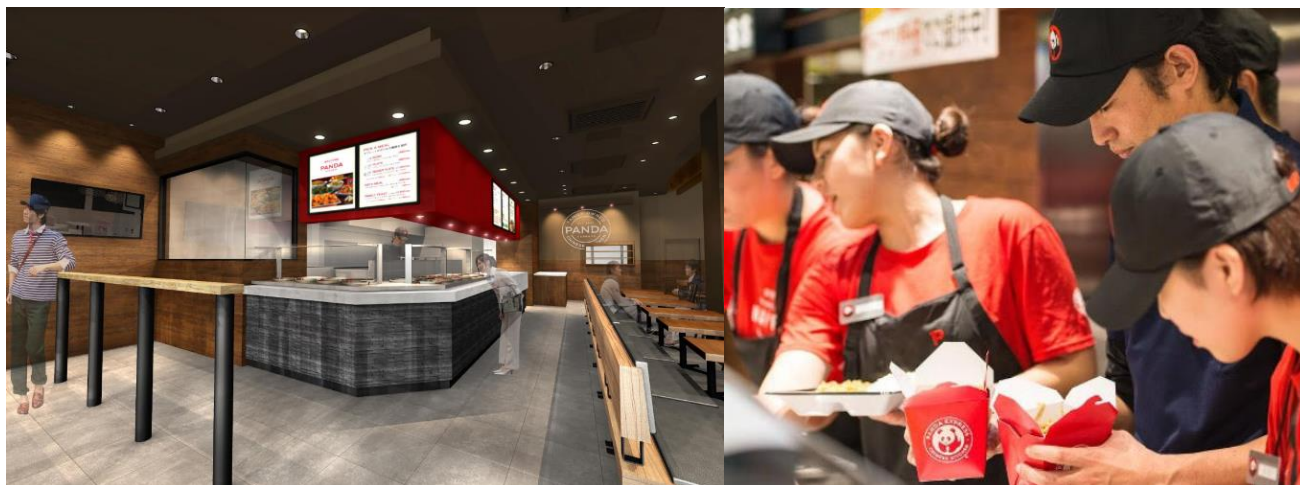
株式会社 力の源ホールディングス（本社：福岡市中央区、代表取締役社長兼 COO：清宮俊之）傘下の株式会社 I&P RUNWAY JAPAN（本社：福岡市中央区、以下：IPRJ）が運営するアメリカンチャイニーズレストラン「PANDA EXPRESS（パンダエクスプレス）」は、2018年5月26日（土）に「三井アウトレットパーク木更津」（所在：千葉県木更津市）に新店舗をオープンいたします。

「PANDA EXPRESS」は、現在世界に2000店舗以上を展開。1983年の創業以来、中華料理の技術を駆使したオリジナリティ溢れる料理を提案し、革新的なアメリカンチャイニーズレストランとして礎を築いてまいりました。日本国内においては2016年11月にラゾーナ川崎プラザ店にフードコートスタイルの店舗をオープン。日本国内2店舗目となる「PANDA EXPRESS」三井アウトレットパーク木更津店では、世界でも数少ないモダンダイニングスタイルの店舗を新たに採用。メニューには長年の看板メニュー「オレンジチキン」や販売後瞬く間に人気商品となった「モンゴリアンポーク」などの他、BOBAタピオカティーやハイボールも販売いたします。

木目調の落ち着いた雰囲気の内では、熱々出来立てのお料理をお客様にお楽しみいただけるようフルオープンキッチンでこだわり素材を取り寄せ毎日丁寧に調理します。料理人が豪快に中華鍋を振ると、香辛料やオリジナルソースの風味豊かな香りが広がり食欲を刺激します。その日の気分に合わせて、自分好みの料理の組合せや食べる場所を自由にカスタムしてお楽しみください。単品やセットメニューに加え、パーティなどにも対応しているファミリーセットやお子様向けのキッズミールもご用意しております。

同店が店舗を構える、「三井アウトレットパーク木更津」は東京駅からは車で約45分の都心から好アクセスで、東京駅をはじめとした各主要駅からの直行高速バスも毎日定期運行しており、都心からでも、気軽にお立ち寄りいただけます。みなさまのご来店をお待ちしております。

●店舗概要



店名 : 「PANDA EXPRESS(パンダエクスプレス)」三井アウトレットパーク木更津店

営業時間 : 11:00~21:00(LO:20:30)

定休日 : 施設の定休日に準ずる

住所 : 千葉県木更津市金田東3丁目1-1

席数 : テラス14席・ダイニング96席

面積 : 232.0平米 / 70.2坪

想定客単価 : ランチ・ディナー共に1,000円程度

HP : <http://pandaexpress.jp/>

Facebook : <https://www.facebook.com/PandaExpressJPN/>

■2018年5月24日(木) 11:00~15:00 内覧会開催

メディアおよびインフルエンサー向けの内覧会を開催します。またご取材をご希望の方は①媒体名②会社名③お名前④お電話番号⑤メールアドレスを添えて pr.panda@chikaranomoto.com までお問い合わせください。

●パンダエクスプレス看板メニュー「オレンジチキン」商品概要



【商品名】「オレンジチキン」

【価格】*価格は税別

アラカルト S:390円 M:720円 L:1,000円

セット BOWL:690円、PLATE:890円、BIGGER PLATE:1,090円

【特徴】1987年発売以来、30年以上を誇るヒット商品です。チキンに甘辛のオレンジソースをからめ、衣のサクッとした歯ごたえと、中のジューシーで柔らかなチキンが特徴。世界中で一番人気のメニューで、特にLAやハワイへの海外旅行や海外滞在経験で「PANDA EXPRESS」で食事をしたことがある日本人は、オレンジチキンのなつかしい味とやみつき感がたまらないと言われている人気の商品です。

●「PANDA EXPRESS」パンダエクスプレスについて

「PANDA EXPRESS(パンダエクスプレス)」は、1983年にアメリカで誕生しました。現在は、アメリカ全土のほか、カナダ、ドバイ、グアム、メキシコ、プエルトリコ、サウジアラビア、韓国、グアテマラなど2000店以上を展開(2017年11月現在)している人気のアメリカンチャイニーズレストランです。新鮮な食材を使用したバラエティー豊富なオリジナルメニューが有名で、オレンジチキン、ブロッコリービーフ、クンパオチキンなどは長く支持されている人気の商品です。2016年11月25日にオープンしたラゾーナ川崎プラザ店は、ファミリー層を中心にお子様からお年寄りまで幅広い年齢層のお客様にご来店いただいています。

●最新デザインコンセプトの「PANDA EXPRESS」パンダエクスプレス

世界でまだ数少ないモダンダイニングスタイルの店舗です。内装は木目調のシックで落ち着いたある寛ぎの空間を演出。今回オープンする店舗では、BOBA タピオカティーやハイボールも販売し、カフェ利用やちょい呑み需要にもお応えします。



*画像はUSA 店舗

●「テイクアウト」や「キッズミール」も人気です



「PANDA EXPRESS」(パンダエクスプレス)の商品はお持ち帰りも可能です。出来立ての料理を海外ドラマや海外映画のワンシーンでもよく見かける四角いボックスでもお楽しみいただけます。(ボウルやプレートの場合は異なります)また、大人数でも楽しめるファミリーセットやお子様向けにキッズミールもご用意しております。是非ご利用ください。

【価格】*価格は税別

KID'S MEAL 590円

FAMILY FEAST 3,500円 (4~5名向け)

【株式会社 力の源ホールディングス (力の源グループ) について】

ラーメン専門店「一風堂」やアメリカンチャイニーズ「PANDA EXPRESS」を中心に、国内外の飲食店舗の運営や、店舗運営や商品開発に関するコンサルティング・研修、製麺など食品工場の運営、農業生産法人による農作物の生産、子どもたちに食の楽しさを伝える常設型体験施設など、食全般にまつわる事業を行うグループです。

代表者：代表取締役社長兼 COO 清宮 俊之

本社所在地：福岡市中央区大名 1-14-45 QizTENJIN 801B 号 URL：<http://www.chikaranomoto.com>

【株式会社 I&P RUNWAY JAPAN(運営会社)について】

株式会社 I&P RUNWAY JAPAN は「PANDA EXPRESS」を展開する Panda Restaurant Group, Inc. と一風堂などを傘下に持つ株式会社力の源ホールディングスが日本国内における「PANDA EXPRESS」の運営を目的に設立した合弁会社です。Panda Restaurant Group, Inc.：<https://www.pandarg.com/>

<<お問い合わせ先>>

株式会社力の源 (チカラノモト) ホールディングス

広報 山口 恵子/中村 緑 TEL：070-1317-7293 / pr.panda@chikaranomoto.com