

報道関係者各位



2020年7月2日
株式会社力の源ホールディングス

～ラーメンは、自由だ。～ NY 生まれのラーメンブランド「黒帯」が日本初上陸 渋谷に誕生する「RAYARD MIYASHITA PARK」に8月4日オープン



NY生まれのラーメンブランド「黒帯」日本初上陸！8月4日渋谷に

株式会社力の源ホールディングス（本社：福岡市中央区、代表取締役社長：河原成美）傘下の株式会社力の源カンパニーは、アメリカやシンガポールで展開しているラーメンのブランド「黒帯」の日本第1号店となる「黒帯 MIYASHITA PARK 店」を2020年8月4日（火）、東京都渋谷区に新たにできる商業施設「RAYARD MIYASHITA PARK」のフードホール内にグランドオープンいたします。

「黒帯」は2014年にアメリカ・ニューヨークで誕生し現在アメリカ国内に6店舗、シンガポールに1店舗展開している鶏白湯（とりぱいたん）のラーメンが主力商品のブランドです。日本第1号店の当店でも、鶏白湯ラーメンを中心に様々な鶏を使ったメニューをご用意します。また、海外の「黒帯」店舗同様アメリカのラーメン文化では一般的となっているテイクアウト式を導入し、アメリカのラーメンスタイルを逆輸入。陶器の丼ぶりを使用せず、持ち運びやすく手軽にお召し上がりいただける紙カップでラーメンを提供します。フードホール内ではもちろん、テイクアウトにも対応しご自宅や職場などに持ち帰って楽しむことも可能となっております。

国内において鶏白湯ラーメンを主力とした店舗の出店は、当社では初となります。「黒帯」ブランドは日本において、「RAMEN is FREEDOM（ラーメンは、自由だ。）」をテーマに自由な発想でラーメンが持つ新たな可能性を見出し、挑戦していきます。

●提供商品（一部）



黒帯

まるやかで濃厚な鶏白湯スープに太いちぢれ麺を合わせ、しっとりとした鶏チャーシュー、半熟煮卵、ネギ、フライドオニオンチップをトッピングしました。さらにブラックペッパーを使用した香油をたらしてアクセントを加えました。各国「黒帯」店舗の看板商品です。

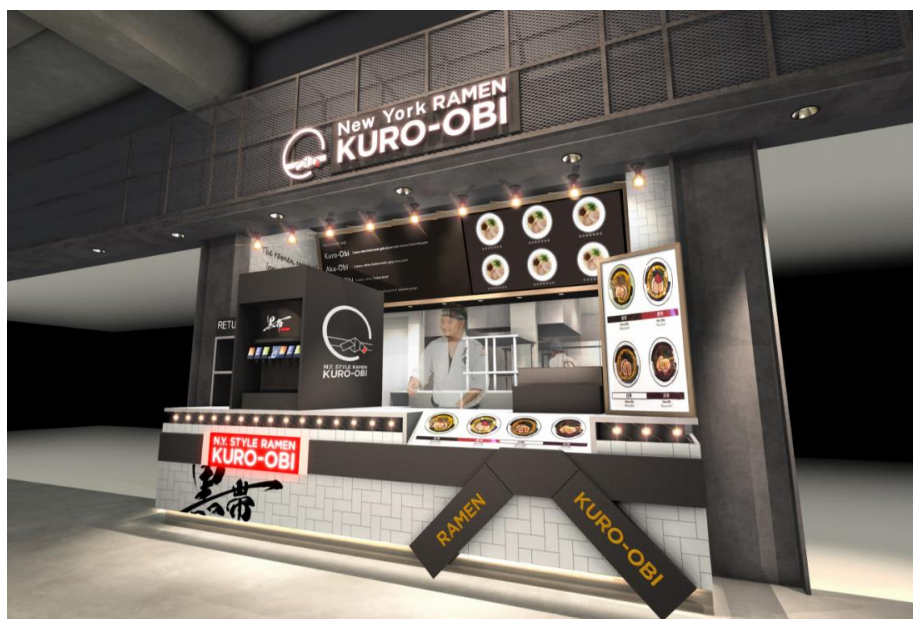


茶帯

「黒帯」の鶏白湯とは異なるすっきりとした鶏清湯（とりちゃんたん）スープのラーメン。麺は「黒帯」同様太いちぢれ麺を使用し、あっさりとしながらも食べ応えも充分にあります。優しい味わいで、ラーメンはすっきりタイプがお好きな方にもおすすめです。

●店舗情報





- 開業日 : 2020年8月4日（火）
店名 : 黒帯 MIYASHITA PARK 店
住所 : 東京都渋谷区神宮前 6-20-10 MIYASHITA PARK South3F FOOD HALL 内
営業時間 : 11:00～23:00（ラストオーダー22:30）
公式HP : <https://kuroobi-ramen.com/>
Instagram : <https://www.instagram.com/kuroobi.ramen/>
Facebook : <https://www.facebook.com/kuroobi.ramen/>



店舗外観イメージ



●海外「黒帯 (KURO-OBI)」店舗紹介

【ニューヨーク】

KURO-OBI at City Kitchen NYC	KURO-OBI at Canal Street Market	KURO-OBI at UrbanSpace Vanderbilt
ROW NYC Hotel 700 8th Ave New York, NY 10036	265 Canal St, New York, NY 10013	230 Park Ave New York, NY 10169
		
KURO-OBI at UrbanSpace 570 Lex	KURO-OBI at Essex Crossing	
570 Lexington Ave, New York, NY 10022	115 Delancey St, New York, NY 10002	
		

【カリフォルニア】

【シンガポール】

KURO-OBI at Hillsdale Shopping Center	KURO-OBI at MARINA BAY SANDS (IPPUDO)
60 E 31st Ave. Space F05, San Mateo, CA 94403	2 Bayfront Avenue #B2-54/55 The Shoppes at Marina Bay Sands Singapore 018972
	

【株式会社 力の源ホールディングス (力の源グループ) について】

ラーメン店「一風堂」を中心に、国内外の飲食店舗の運営や店舗運営、商品開発に関するコンサルティング、製麺など食品工場の運営、子どもたちに食の楽しさを伝える常設型体験施設など、食全般にまつわる事業を行うグループです。グループ全体で国内 158 店、海外 130 店を展開しています。(2020 年 3 月末時点)

代表者：代表取締役社長：河原成美

本社所在地：福岡市中央区大名 1-13-14 4F URL：<http://www.chikaranomoto.com>

《お問い合わせ先》

株式会社力の源 (チカラノモト)ホールディングス

広報 中村緑/山口恵子 070-1509-9097 (中村)

pr@chikaranomoto.com