

“くだもの”と“木の実”を楽しむ洋菓子ブランド「フランス」より 東京ギフトパレット店 オープンのお知らせ！

この度株式会社シュクレイ（代表取締役：阪本良一）は、
2020年8月5日（水）に“くだもの”と“木の実”を楽しむ洋菓子ブランド
「フランス」より、東京ギフトパレット店 をオープンすることをお知らせ致します！

◆店舗情報

フランス 東京ギフトパレット店

東京都千代田区丸の内1-9-1 東京駅八重洲北口

営業時間【平日】9:30~20:30 【土日祝】9:00~20:30

公式ホームページ：<http://www.francais.jp/index.html>



◆ブランド紹介

「FRANCAIS」

洋菓子のフランス



戦後まもなく、澁谷の洋菓子店からはじまったフランスはおかげさまで60周年を迎えることができました。

フランスの看板商品であるミルフィユは、お子様から大人まで、永きにわたりたくさんの方々にご愛顧をいただきました。

定番のミルフィユをはじめとする洋菓子を1989年から「モンドセレクション」に毎年出品させていただき、2019年度も優秀品質賞をいただき、31年連続の受賞を達成いたしました。

News Release

2020年7月27日 株式会社シュクレイ



◆商品紹介

・果実をたのしむミルフィユ 果実をたのしむ詰合せ



個性の異なる「いちご」「れもん」「ピスタチオ」「ジャンドゥーヤ」4つのミルフィユを詰合せいたしました。
大切な方への贈り物や、手土産にもおすすめです。

12個入	1,620円 (税込)
16個入	2,160円 (税込)
24個入	3,240円 (税込)

・横濱ミルフィユ



香り高い紅茶クリームをサンドしミルクチョコレートで包み込んだ「紅茶」と、爽やかでやさしい甘さのピーチティークリームをサンドしレモン風味のホワイトチョコレートでコーティングした「ピーチティー」の詰め合わせです。

※一部店舗のみの取り扱い

8個入	1,296円 (税込)
12個入	1,944円 (税込)
16個入	2,592円 (税込)

・レモンケーキ



レモンピール、蜂蜜を加え、しっとりと焼き上げた生地をレモン風味のホワイトチョコレートでコーティングいたしました。爽やかな香りと、甘さを抑えたレモンの風味をお楽しみいただける、かわいらしいレモン型のレモンケーキです。

4個入	864円 (税込)
8個入	1,728円 (税込)
12個入	2,592円 (税込)
15個入	3,240円 (税込)

※15個入は一部店舗のみの取り扱い

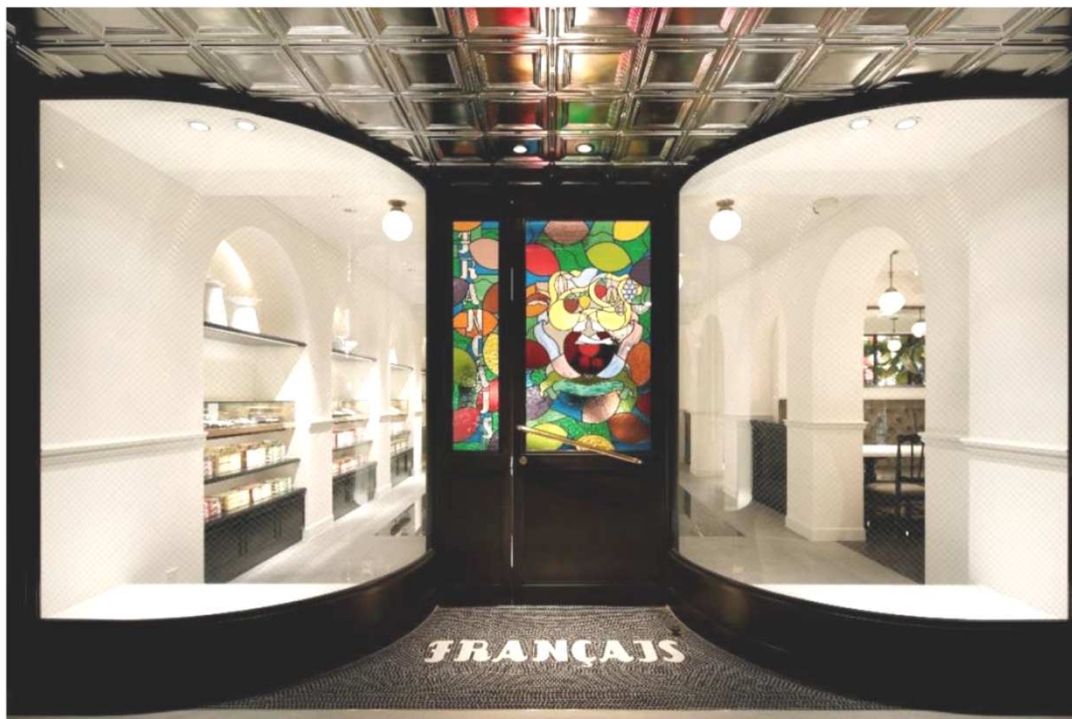
News Release

2020年7月27日 株式会社シュクレイ



◆販売店舗

表参道本店、エキュートエディション渋谷店、ラゾーナ川崎店、新宿伊勢丹店、北千住マルイ店、ルミネ荻窪店、アトレ上野店、アトレ吉祥寺店、そごう横浜店、テラスモール湘南店、マークイズみなとみらい店、シアル鶴見店、他



写真：フランセ表参道本店

◆公式サイト <http://francais.jp/>

【本件に関する報道関係者からのお問合せ先】

株式会社シュクレイ 企画開発部 宛

メールアドレス：info@sucrey.co.jp 電話番号：0120-39-8507