

日本初のブラウニー専門店「コートクール」が大丸京都店に 期間限定出店！

販売商品は、一番人気の「東京ブラウニー」、女性に人気の「アールグレーブラウニー」、希少な貴腐ワインを使用した「デザートワインブラウニー」、更に2/1より初登場したバレンタインにもおすすめのプレミアムスイーツギフト「ドゥーブルブラウニー」でございます！

日本初のブラウニー専門店「コートクール」は、大丸京都店にて期間限定出店致します！2種類のクーベルチュールチョコレートをブレンドして生まれた定番商品の「東京ブラウニー」をはじめ、女性に人気の「アールグレーブラウニー」、希少な貴腐ワインを使用した「デザートワインブラウニー」、更に2月1日（水）より新登場した、バレンタインにもおすすめのプレミアムスイーツギフト「ドゥーブルブラウニー」を販売致します！

◆売場詳細



・大丸京都店
実施期間：1/25（水）～2/14（火）
住所：〒600-8511 京都市下京区四条通
高倉西入立売西町79番地 B1
営業時間：10：00～20：00

◆販売商品のご紹介

・ドゥーブルブラウニー



オレンジリキュールの最高峰と呼ばれる「グランマルニエ コルドンルーージュ」とバレンシアオレンジピールを贅沢に混ぜ込んだブラウニー生地の上に、濃厚なチョコレートクリームを流し込み、2層のブラウニーに仕立てました。仕上げにヴァローナ社のエクストラビター61%クーベルチュールチョコレートで全体を包み込みました。

高力カオのチョコレートに、グランマルニエの洋酒の香りが溶け合います。

3個入 1,296 円 (税込)

6個入 2,592 円 (税込)

・東京ブラウニー



コートクール定番商品。
クーベルチュールチョコレートを2種類
ブレンドすることで力強いカカオの風味と
しっとりとした食感が楽しめます。
常温で日持ちもしますので東京土産にお勧めです。

6本入 1,188 円 (税込)
10本入 1,782 円 (税込)

・アールグレイブラウニー



濃厚なカカオの風味に加え、アールグレイの
華やかな香りが楽しめる、女性に人気のある
フレーバーでございます。
女性でも食べやすいショートタイプのブラウ
ニーです。

6本入 864 円 (税込)
10本入 1,296 円 (税込)

・デザートワインブラウニー



希少なフランス産貴腐ワインのふくよかな味わいを、
ブラウニーに閉じ込めました。チョコレートと
ワインの芳ばしい出会いをご堪能ください。

10本入 1,296 円 (税込)

◆ブランド情報



すべてのお客さまにあたかな時間をお過ごしいただきたい。なぜならば、私たち「コートクール」がお届けしたいものは、人生における寛ぎと喜びのひと時だから…

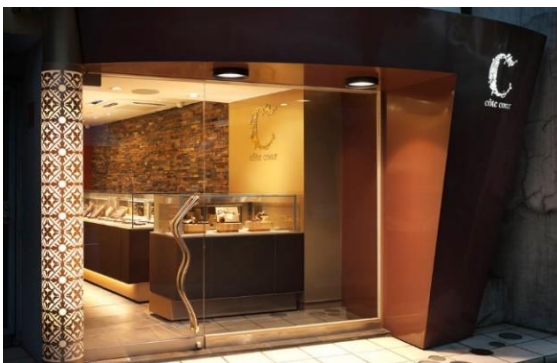
その想いを込め、選び抜かれた材料だけを使い、ブラウニーを今までにない贅沢な味わいへと仕上げました。

2種類のクーベルチュールチョコレートをブレンドすることで生まれる、力強いカカオの風味は、「コートクール」でしか味わえない、こだわりの逸品です。

オリエンタルな癒しの空気が漂う恵比寿本店は、「コートクール」ならではの贅沢と寛ぎの象徴。どうぞこだわりのブラウニーとともに、至福のホスピタリティもご堪能ください。

コートクール。
贅沢と寛ぎを知る人の、日本初のブラウニー専門店。

◆店舗情報



・恵比寿本店

住所；〒150-0011東京都渋谷区東 3-9-40
営業時間；11:00～13:00 14:15～19:00
(13:00～14:15は準備のため
closeとさせていただきます。)
定休日；月曜・火曜
電話番号；03-5464-3535

・ルミネ立川店

住所；〒190-0012
東京都立川市曙町 2-1-1
ルミネ立川 1F スイーツゾーン
電話番号；042-528-4560
営業時間；10:00～21:00

◆公式サイト

<http://cotecour.jp/>

【本件に関する報道関係者からのお問合せ先】
株式会社シュクレイ 企画開発課 メールアドレス：info@sucrey.co.jp
電話：03-6455-4105 FAX：03-6455-4106