

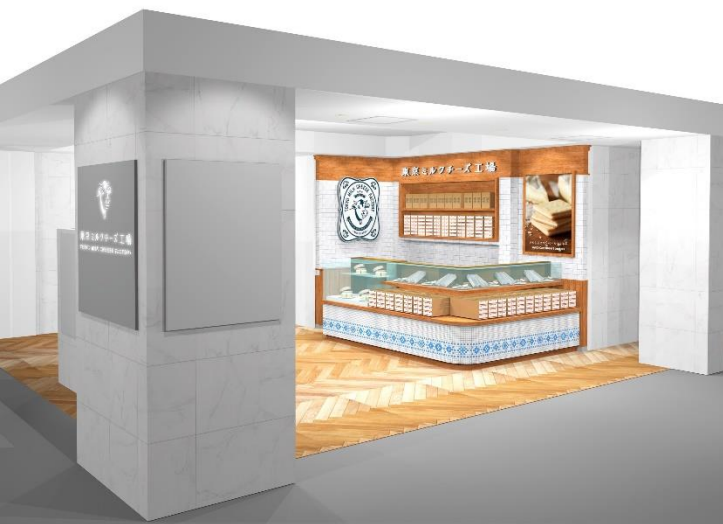
東京ミルクチーズ工場の新店舗が 3月29日（日）羽田空港第2ターミナルにグランドオープン！

東京ミルクチーズ工場 待望の羽田空港3店舗目がオープン

株式会社シュクレイ（代表取締役社長：阪本良一 本社：東京都港区）は、2020年3月29日（日）、羽田空港第2ターミナルに東京ミルクチーズ工場の新店舗をオープンいたしました。

羽田空港の出発ゲートエリア内では初めての常設店舗となりますので、出発前にごゆっくりと、お手土産をお買い求めになる事が出来ます。

既にご好評を頂いております、特選洋菓子館内「羽田空港第1ターミナル店」、東京食賓館時計台3番前内「羽田空港第2ターミナル店」と共に、羽田空港の注目の最旬スポットとして、是非お立ち寄りください。



◆店舗情報

店舗名称：東京ミルクチーズ工場 羽田空港第2ターミナル PIER63番ゲート前店
住 所：〒144-0041 東京都大田区羽田空港3-4-2第2ターミナル2階
電話番号：03-3747-0051（東京ミルクチーズ工場直通）
営業時間：6:00～20:00

◆ブランド情報



東京ミルクチーズ工場

厳選したミルク、良質のチーズ、お菓子職人たちが、日本中、世界中から集めてきた材料でこれまでにない自分たちにしか作れないお菓子を作りたい… 東京ミルクチーズ工場は、新しい材料の組み合わせをまいにち考え驚きとおいしいお菓子を提供する創造性あふれる工場をコンセプトにしています。

新しいけど、懐かしい…
意外だけど、おいしい!

一口食べると 'わくわく' 'ドキドキ' するような斬新なお菓子を次々に生み出していく東京ミルクチーズ工場。
お近くにお店を見つけたときにはぜひ立ち寄って、お気に入りのお菓子を見つけてみてください。

◆商品紹介



・ソルト&カマンベールクッキー

新鮮な国産牛乳とフランス産ゲランドの塩を使った生地、カマンベールチーズのチョコプレートをサンドしたクッキーです。

10 枚入 972 円 (税込)
20 枚入 1,944 円 (税込)



・蜂蜜&ゴルゴンゾーラクッキー

スペイン産ローズマリーの花の蜂蜜を練り込んだ生地、濃厚なゴルゴンゾーラのチョコプレートをサンドしました。

10 枚入 972 円 (税込)
20 枚入 1,944 円 (税込)



・ストロベリー&ミルクティークッキー

サクサクに焼き上げたストロベリー生地、隠し味にチーズを練り込んだミルクティー風味のチョコをサンドしました。ストロベリーの甘酸っぱさと、ミルクティーの優しい味わいが引き立て合う逸品です。

10 枚入 972 円 (税込)

News Release

2020年4月8日 株式会社シュクレイ



◆店舗情報

- ・羽田空港第1ターミナル店 [第1ターミナル2F特選洋菓子館]
営業時間 6:00~20:00
- ・羽田空港第2ターミナル店 [第2ターミナル2F東京食賓館時計台3番前]
営業時間 5:45~20:30
- ・羽田空港第2ターミナル PIER63番ゲート前店
営業時間 6:00~20:00
- ・東京駅エキュート京葉ストリート店 [東京駅構内1F京葉ストリート]
営業時間 8:00~22:00
- ・渋谷駅 東急東横店 東急フードショー店 [東急フードショー西館B1F]
営業時間 10:00~21:00
- ・ルミネ新宿店 [新宿LUMINE 1 B2F]
営業時間 10:00~22:00
- ・ルミネ立川店 [ルミネ立川B2F]
営業時間 10:00~21:00 ※土日祝祭日 10:00~20:30
- ・アトレ吉祥寺店 [アトレ吉祥寺1F]
営業時間 10:00~21:00
- ・東京ソラマチ店 [東京ソラマチタワーヤード2F6番地]
営業時間 10:00~21:00
- ・ルミネ荻窪店 [ルミネ荻窪1F]
営業時間 10:00~21:00
- ・EQUiA北千住店 [北千住駅構内EQUiA北千住]
営業時間 10:00~21:00 (無休)
- ・アトレ秋葉原1店 [アトレ秋葉原1店1F]
営業時間: 10:00~21:00
- ・ルミネ大宮店 [ルミネ大宮2 1F]
営業時間: 10:00~21:00

※営業時間に変更になる場合がございます。

◆公式サイト

<http://tokyomilkcheese.jp/>

【本件に関する報道関係者からのお問合せ先】
株式会社シュクレイ 企画開発部 宛
メールアドレス: info@sucrey.co.jp 電話番号: 0120-39-8507