



GOLDEN CONCEPT
SWEDEN



APPLE WATCH CASE

キーワード

“高級アップルウォッチケース”

お手持ちの APPLE WATCH に「付属のネジを止めるだけで簡単に装着が可能」。APPLE WATCH とは思えない”高級時計”に仕上がります。

通常の Apple Watch を、仕事、パーティー、ワークアウトなど、あらゆる場面で着用できる時計に変えることができるケースを作成しました。このクラシックなデザインは、あらゆるライフスタイルにマッチします。

スイス時計業界が何世紀にもわたって使用してきたのと同じ製造方法で作られた、時代を超えたデザインのこの時計は、ケースは頑丈な 316L ステンレススチールで作られており、表面は熟練した職人によって巧みに手作業で磨かれ、APPLE WATCH に特別で普遍的な外観を与えています。

世界初の「高級アップルウォッチケース」として、2020 年 11 月日本での展開をスタート。先行予約受付開始から 3 日で受注数 200 本を突破。

ブランド概要

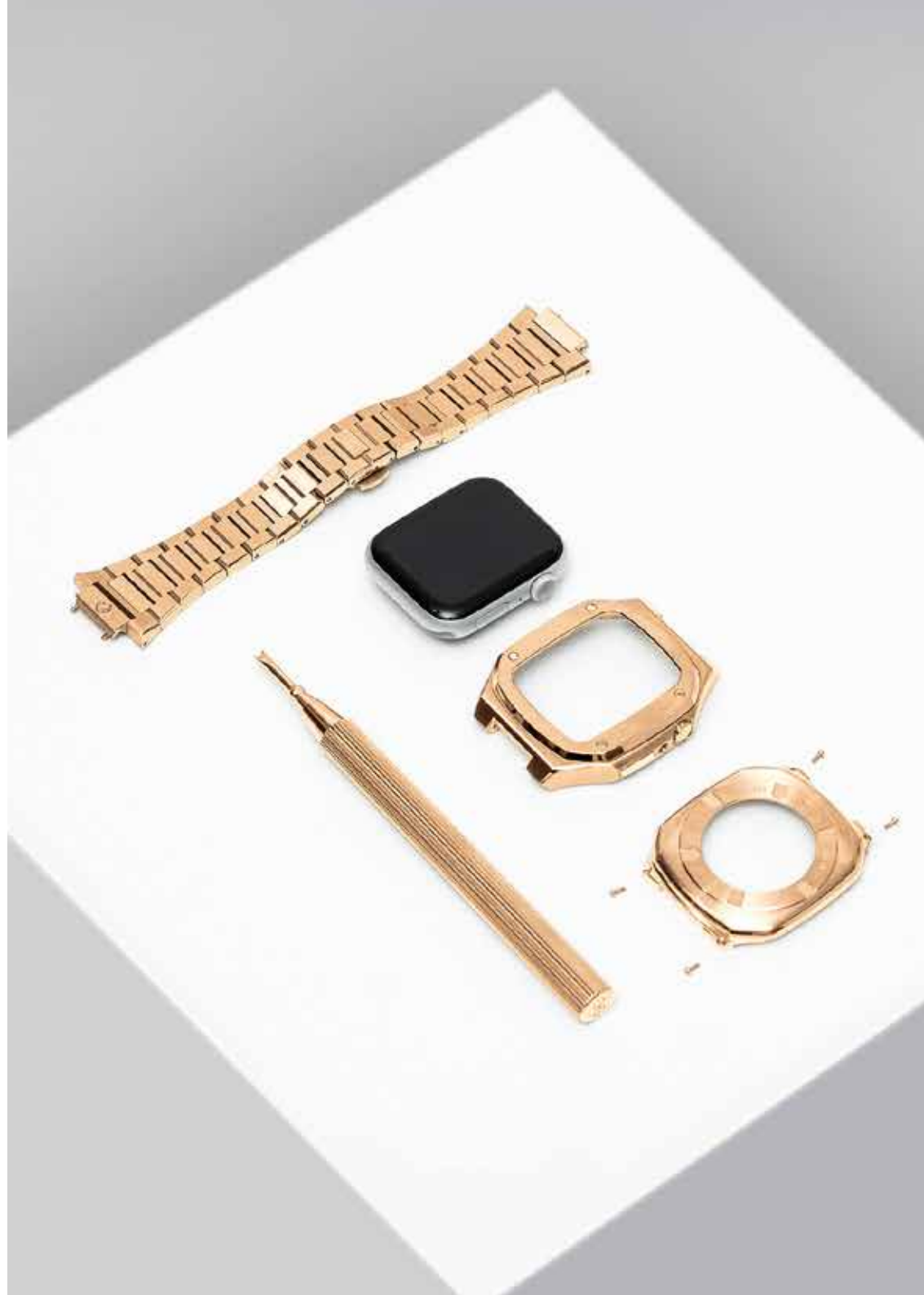
“GOLDEN CONCEPT”

スウェーデン発のラグジュアリーブランド。

純金製の iPhone やケースなどを顧客向けに製作するサービスを展開。

顧客にはネイマール Jr、セルヒオ・アグエロ、DJ ギャレット、

ミック・ミル、リック・ロスなどがおり、世界で高い評価を得ています。







SP44 - BLACK/BLACK

¥90,000+tax



SP44 - SILVER/BLACK

¥80,000+tax



SP44 - SILVER/BLUE

¥80,000+tax



SP44 - ROSE GOLD/BLACK

¥90,000+tax



SP44 - ROSE GOLD/BLUE

¥90,000+tax

44MM

SP44 - ラバーストラップ

互換性：44mm APPLE WATCH Series 4、5、6 および SE。

CASE：316L ステンレススチール

ケースサイズ：38mm x 42 mm

防水：APPLE WATCH の防水性に準ずる

ケース厚：12mm

ブレスレット：ラバーストラップ

重量：83 グラム（アップルウォッチを含めて 121 グラム）

付属品：取扱説明書、時計ケース、ブレスレット、ネジ

※本製品の特性上、心拍数の計測などヘルスケアに関する機能がご使用いただけなくなります。予めご了承の上、ご注意ください。

44MM

CL44 - レザーストラップ

互換性：44mm APPLE WATCH Series 4、5、6 および SE。

CASE：316L ステンレススチール

ケースサイズ：38mm x 42 mm

防水：APPLE WATCH の防水性に準ずる

ケース厚：12mm

ブレスレット：ラバーストラップ

重量：71 グラム（アップルウォッチを含めて 109 グラム）

付属品：取扱説明書、時計ケース、ブレスレット、ネジ

※本製品の特性上、心拍数の計測などヘルスケアに関する機能がご使用いただけなくなります。予めご了承の上、ご注意ください。



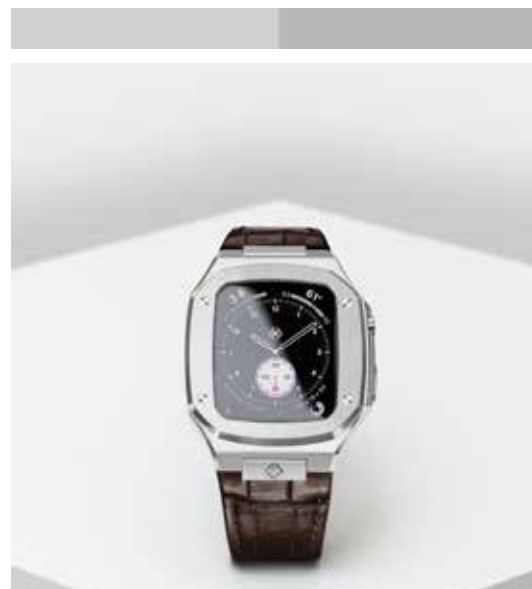
CL44 - SILVER/BLACK

¥80,000+tax



CL44 - SILVER/BLUE

¥80,000+tax



CL44 - SILVER/BROWN

¥80,000+tax



CL44 - SILVER/GREEN

¥80,000+tax

44MM

CL44 - レザーストラップ

互換性：44mm APPLE WATCH Series 4、5、6 および SE。

CASE：316L ステンレススチール

ケースサイズ：38mm x 42 mm

防水：APPLE WATCH の防水性に準ずる

ケース厚：12mm

ブレスレット：ラバーストラップ

重量：71 グラム（アップルウォッチを含めて 109 グラム）

付属品：取扱説明書、時計ケース、ブレスレット、ネジ

※本製品の特性上、心拍数の計測などヘルスケアに関する機能がご使用いただけなくなります。予めご了承の上、ご注意ください。



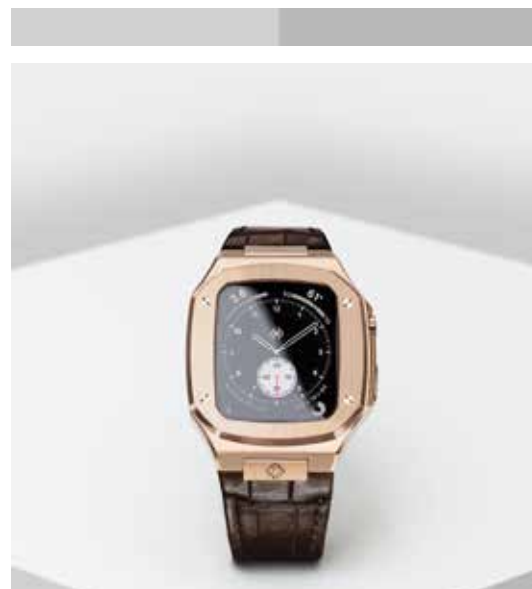
CL44 - ROSE GOLD/BLACK

¥90,000+tax



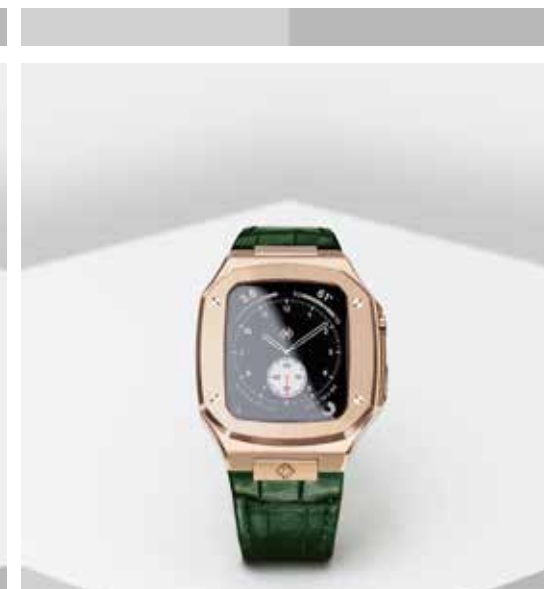
CL44 - ROSE GOLD/BLUE

¥90,000+tax



SP44 - ROSE GOLD/BROWN

¥90,000+tax



SP44 - ROSE GOLD/GREEN

¥90,000+tax

44MM

CL44 - レザーストラップ

互換性：44mm APPLE WATCH Series 4、5、6 および SE。

CASE：316L ステンレススチール

ケースサイズ：38mm x 42 mm

防水：APPLE WATCH の防水性に準ずる

ケース厚：12mm

ブレスレット：牛革ストラップ

重量：69グラム（アップルウォッチを含めて117グラム）

付属品：取扱説明書、時計ケース、ブレスレット、ネジ

※本製品の特性上、心拍数の計測などヘルスケアに関する機能がご使用いただけなくなります。予めご了承の上、ご注意ください。



CL44 - GOLD/BLACK

¥90,000+tax



CL44 - GOLD/BLUE

¥90,000+tax



CL44 - GOLD/BROWN

¥90,000+tax



CL44 - GOLD/GREEN

¥90,000+tax

44MM

SP44 - メタルストラップ

互換性：44mm APPLE WATCH Series 4、5、6 および SE。

CASE：316L ステンレススチール

ケースサイズ：38mm x 42 mm

防水：APPLE WATCH の防水性に準ずる

ケース厚：12mm

ブレスレット：316L ステンレススチール

重量：129 グラム（アップルウォッチを含めて 167 グラム）

付属品：取扱説明書、時計ケース、ブレスレット、ネジ

※本製品の特性上、心拍数の計測などヘルスケアに関する機能がご使用いただけなくなります。予めご了承の上、ご注意ください。



EV44 - SILVER

¥120,000+tax



EV44 - ROSE GOLD

¥130,000+tax



EV44 - GOLD

¥130,000+tax



EV44 - RAINBOW

¥190,000+tax

40MM

SP40 - ラバーストラップ

互換性：40mm APPLE WATCH Series 4、5、6 および SE。

CASE：316L ステンレススチール

ケースサイズ：38mm x 42 mm

防水：APPLE WATCH の防水性に準ずる

ケース厚：12mm

ブレスレット：ラバーストラップ

重量：69グラム（アップルウォッチを含めて117グラム）

付属品：取扱説明書、時計ケース、ブレスレット、ネジ

※本製品の特性上、心拍数の計測などヘルスケアに関する機能がご使用いただけなくなります。予めご了承の上、ご注意ください。



SP40 - SILVER/BLACK

¥80,000+tax



SP40 - SILVER/BLUE

¥80,000+tax



SP40 - ROSE GOLD/BLACK

¥90,000+tax



SP40 - ROSE GOLD/BLUE

¥90,000+tax



CL40 - SILVER/BLACK

¥80,000+tax



CL40 - SILVER/BLUE

¥80,000+tax



CL40 - SILVER/YELLOW

¥80,000+tax



CL40 - SILVER/ORANGE

¥80,000+tax

40MM

CL40 - レザーストラップ

互換性：40mm APPLE WATCH Series 4、5、6 および SE。

CASE：316L ステンレススチール

ケースサイズ：38mm x 42 mm

防水：APPLE WATCH の防水性に準ずる

ケース厚：12mm

ブレスレット：牛革ストラップ

重量：69 グラム（アップルウォッチを含めて 117 グラム）

付属品：取扱説明書、時計ケース、ブレスレット、ネジ

※本製品の特性上、心拍数の計測などヘルスケアに関する機能がご使用いただけなくなります。予めご了承の上、ご注意ください。



CL40 - SILVER/BROWN

¥80,000+tax



CL40 - SILVER/GREEN

¥80,000+tax



CL40 - ROSE GOLD/BLACK

¥90,000+tax



CL40 - ROSE GOLD/BLUE

¥90,000+tax



CL40 - ROSE GOLD/WHITE

¥90,000+tax



CL40 - ROSE GOLD/GREY

¥90,000+tax

40MM

CL40 - レザーストラップ

互換性：40mm APPLE WATCH Series 4、5、6 および SE。

CASE：316L ステンレススチール

ケースサイズ：38mm x 42 mm

防水：APPLE WATCH の防水性に準ずる

ケース厚：12mm

ブレスレット：牛革ストラップ

重量：69 グラム（アップルウォッチを含めて 117 グラム）

付属品：取扱説明書、時計ケース、ブレスレット、ネジ

※本製品の特性上、心拍数の計測などヘルスケアに関する機能がご使用いただけなくなります。予めご了承の上、ご注意ください。



CL40 - ROSE GOLD/BROWN

¥90,000+tax



CL40 - ROSE GOLD/GREEN

¥90,000+tax

40MM

CL40 - レザーストラップ

互換性：40mm APPLE WATCH Series 4、5、6 および SE。

CASE：316L ステンレススチール

ケースサイズ：38mm x 42 mm

防水：APPLE WATCH の防水性に準ずる

ケース厚：12mm

ブレスレット：牛革ストラップ

重量：69グラム（アップルウォッチを含めて 117グラム）

付属品：取扱説明書、時計ケース、ブレスレット、ネジ

※本製品の特性上、心拍数の計測などヘルスケアに関する機能がご使用いただけなくなります。予めご了承の上、ご注意ください。



CL40 - GOLD/BLACK

¥90,000+tax



SP40 - GOLD/BLUE

¥90,000+tax



SP40 - GOLD/GREEN

¥90,000+tax



SP40 - GOLD/WHITE

¥90,000+tax

40MM

CL40 - レザーストラップ

互換性：40mm APPLE WATCH Series 4、5、6 および SE。

CASE：316L ステンレススチール

ケースサイズ：38mm x 42 mm

防水：APPLE WATCH の防水性に準ずる

ケース厚：12mm

ブレスレット：牛革ストラップ

重量：69 グラム（アップルウォッチを含めて 117 グラム）

付属品：取扱説明書、時計ケース、ブレスレット、ネジ

※本製品の特性上、心拍数の計測などヘルスケアに関する機能がご使用いただけなくなります。予めご了承の上、ご注意ください。



CL40 - SILVER/RAINBOW

¥190,000+tax



CLD40 - ROSE GOLD/WHITE

¥150,000+tax



CLD40 - ROSE GOLD/GREY

¥150,000+tax



EV40 - SILVER

¥120,000+tax



EV40 - ROSE GOLD

¥130,000+tax



EV40 - GOLD

¥130,000+tax



CL40 - SILVER/ORANGE

¥190,000+tax

40MM

CL40 - メタルストラップ

互換性：40mm APPLE WATCH Series 4、5、6 および SE。

CASE：316L ステンレススチール

ケースサイズ：38mm x 42 mm

防水：APPLE WATCH の防水性に準ずる

ケース厚：12mm

ブレスレット：316L ステンレススチール

重量：69 グラム（アップルウォッチを含めて 117 グラム）

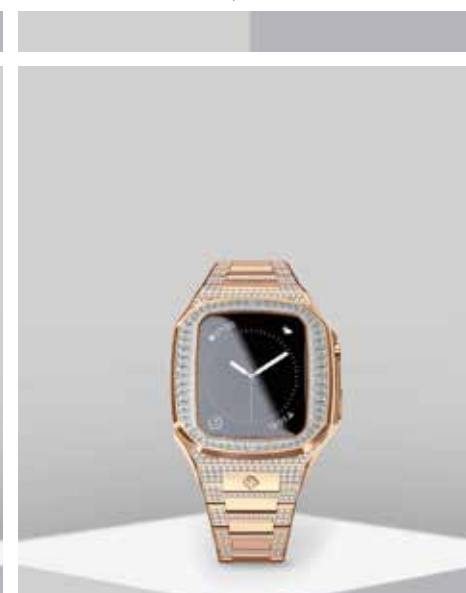
付属品：取扱説明書、時計ケース、ブレスレット、ネジ

※本製品の特性上、心拍数の計測などヘルスケアに関する機能がご使用いただけなくなります。予めご了承の上、ご注意ください。



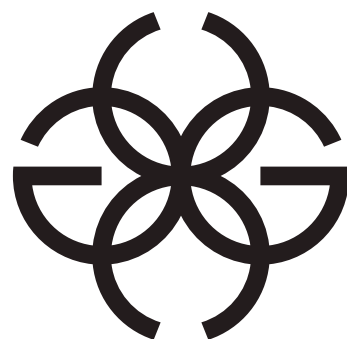
CL40 - SILVER/BROWN

¥190,000+tax



CL40 - SILVER/GREEN

¥190,000+tax



GOLDEN CONCEPT
S W E D E N

GOLDEN CONCEPT 日本輸入総代理店

株式会社 PRINCIPE prive

〒107-0061 東京都港区北青山 3-5-19 2F

Tel:03-6427-4367

Mail:info@principe-prive.jp