



さかい珈琲

報道関係者各位

2021年6月8日

株式会社 J・ART

栃木県 2 店舗目！

全国で話題のパンケーキが美味しいお店

『さかい珈琲 宇都宮築瀬店』6月16日（水）グランドオープン！

～幅広い層のお客様の「憩いの場」として誕生～



さかい珈琲宇都宮築瀬店外装イメージ

『さかい珈琲』を展開する株式会社 J・ART（本社：岐阜県各務原市、代表取締役：坂井 哲史）が、栃木県で 2 店舗目となる『さかい珈琲 宇都宮築瀬店』を 2021 年 6 月 16 日（水）にグランドオープンいたします。さかい珈琲は世界一のパンケーキを目指しております。クオリティーの高い人気の手作りパンケーキ。ご注文を頂いてからメレンゲと合わせて焼き上げる生地のもったり感が人気の秘密です。



ストロベリーとベリーのパンケーキ

**オープン記念として、6月16日～18日まで、
珈琲チケット 10 枚綴り 4,000 円を
購入していただくとドリップバック 5 つプレゼント！**

『さかい珈琲 宇都宮築瀬店』店舗概要

所在地：〒321-0933

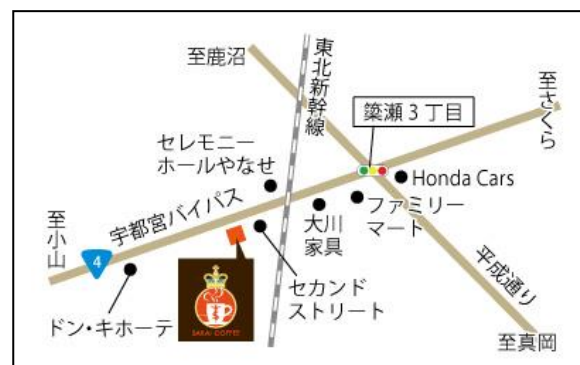
栃木県宇都宮市築瀬町 2520-1

電話番号：028-612-6176

店舗規模：65 坪 全 66 席

駐車場：50 台（共同）

営業時間：8:00～22:00 ※緊急事態宣言に伴い当面の間 8:00～21:00 の時短営業となります



<本件に関するお問い合わせ先>

〒101-0021 東京都千代田区外神田 6-14-2 サカイ末広ビル 8F

株式会社 J・ART 担当：岸本/河合 TEL：03-5812-6841 FAX：03-5812-6844

お問い合わせ URL：<http://www.j-art.co.jp/contact/>



さかい珈琲

『さかい珈琲』のこだわり

「癒し・ゆとり・くつろぎ」の空間で、美味しい珈琲を！」をコンセプトに全国に店舗展開中の『さかい珈琲』。清潔感のあるヨーロッパ調のデザインを基調としたインテリアで、建物のタイルや食器等もオリジナルのものを使用しています。

ご提供する「さかいブレンド珈琲」は、コロンビアをベースとしたアラビカ100%豆を使用し、フルシティーローストで焙煎したさかい珈琲オリジナルブレンドです。低温で焙煎することにより豆を少しずつふくらませて香りが逃げないような焙煎を行っています。芳醇な香りと濃厚な味わいをお楽しみいただけます。

また、フードに関しては従来の珈琲店の領域を超えた商品を提供することにこだわり、手作りのココットやさかい厳選の自信作等、ひと手間加えた料理をご提供いたします。

※店舗により、メニュー及び料金が異なります。詳細については店舗までお問い合わせください。



内観



さかいスペシャルプレート

『さかい珈琲 宇都宮築瀬店』イチ押しメニュー

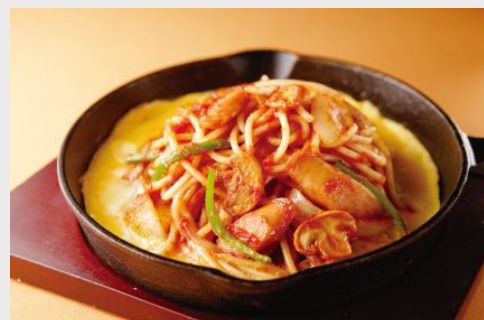
モーニング・フードの充実創業からの看板メニュー

■ **スペシャルモーニンググラタン お飲み物料金+460円**
東海地区特有のボリュームたっぷりのスペシャルモーニング喫茶領域を超えたフードメニューと幅広いメニューをご提供することにこだわっています。



■ **鉄板ナポリタン 1,020円**

創業からの看板メニュー。定番の喫茶ご飯の代表、ナポリタン。特製ケチャップで仕上げたモチモチ太麺と熱々たまごが一番人気の理由です。



『さかい珈琲』運営会社概要

株式会社 J・ART

本社住所：〒504-0816

岐阜県各務原市蘇原東島町 4-61

電話番号：058-389-0101

代表取締役：坂井 哲史

設立：1985年

今後の展開の見通し

今後は京都府南丹市、神戸市、松江市にも、出店が決定しております。

また、北海道・岩手県・栃木県・茨城県・奈良県・岐阜県に出店計画中でございます。

※ご取材・ご来場をご希望の方は、添付の「返信シート」にてご返信をお願いいたします。

<本件に関するお問い合わせ先>

〒101-0021 東京都千代田区外神田 6-14-2 サカイ末広ビル 8F

株式会社 J・ART 担当：岸本/河合 TEL：03-5812-6841 FAX：03-5812-6844

お問い合わせ URL：<http://www.j-art.co.jp/contact/>